

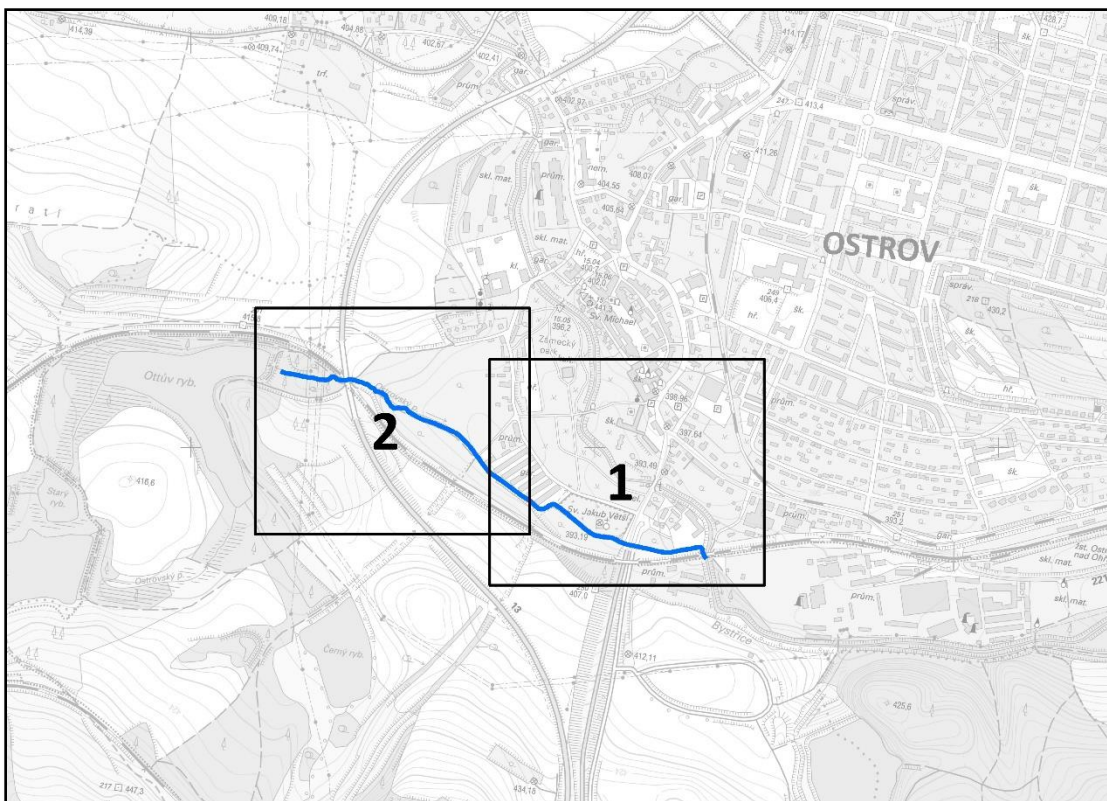


Zpracování podkladů pro stanovení záplavových území a map povodňového ohrožení v územní působnosti státního podniku Povodí Ohře

Část 8. Ostrovský potok (IDVT 10238244) – studie záplavového území ř. km 0,000 – 1,238

C2. Mapa záplavového území – ortofoto

1: 2000



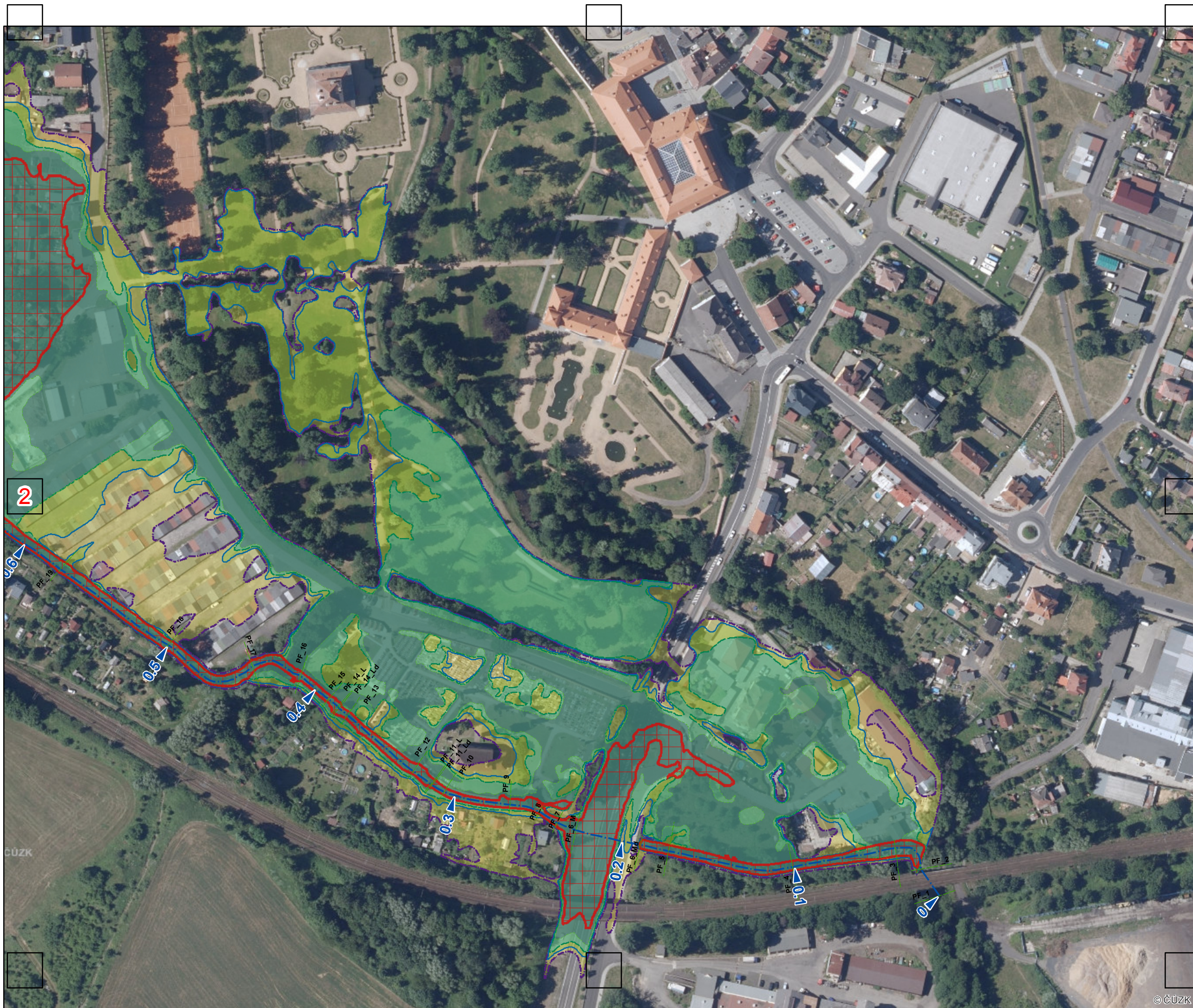
DUBEN 2021

OBJEDNATEL



ZHOTOVITEL





Záplavová území

- Q₅
- Q₂₀
- Q₁₀₀
- Q₅₀₀

Osa toku s říční kilometrží

Příčné řezy vč. názvu řezu

Aktivní zóna

1:2000



1 cm = 20 m

souřadnicový referenční systém S-JTSK
výškový referenční systém Balt po vyrovnání

Pořizovatel: Povodí Ohře, státní podnik
Zhotovitel: SWECO + VRV

Zpracováno v rámci projektu:
Ostrovský potok (IDVT 10238244) - studie záplavového území
ř. km 0,000 – 1,238

Tento projekt je spolufinancován Evropskou unií –
Fondem soudržnosti v rámci Operačního programu
Životní prostředí.

Mapové výstupy jsou zpracovány na podkladu
Výškopisných dat DMR 5G, copyright © ČÚZK, MO ČR,
MZe ČR; ZABAGED® copyright © ČÚZK;
Základní mapy ČR 1:10 000 copyright © ČÚZK
a podkladech Povodí Ohře, státní podnik

C.2 Mapa záplavového území- ortofoto



Záplavová území

- Q₅
- Q₂₀
- Q₁₀₀
- Q₅₀₀

— Osa toku s říční kilometrží

— Příčné řezy vč. názvu řezu

Aktivní zóna

1:2000

1 cm = 20 m

souřadnicový referenční systém S-JTSK
výškový referenční systém Balt po vyrovnání

Pořizovatel: Povodí Ohře, státní podnik
Zhotovitel: SWECO + VRV

Zpracováno v rámci projektu:
Ostrovský potok (IDVT 10238244) - studie záplavového území
ř. km 0,000 – 1,238

Tento projekt je spolufinancován Evropskou unií –
Fondem soudržnosti v rámci Operačního programu
Životní prostředí.

Mapové výstupy jsou zpracovány na podkladu
Výškopisných dat DMR 5G, copyright © ČÚZK, MO ČR,
MZe ČR; ZABAGED® copyright © ČÚZK;
Základní mapy ČR 1:10 000 copyright © ČÚZK
a podkladech Povodí Ohře, státní podnik

C.2 Mapa záplavového území- ortofoto