



EVROPSKÁ UNIE
Fond soudržnosti
Operační program Životní prostředí

Zpracování podkladů pro stanovení záplavových území a map povodňového ohrožení v územní působnosti státního podniku Povodí Ohře

Část 8. Ostrovský potok (IDVT 10238244) – studie záplavového území ř. km 0,000 – 1,238

H. Evidenční listy objektů



DUBEN 2021

OBJEDNATEL



ZHOTOVITEL



Evidenční list objektu

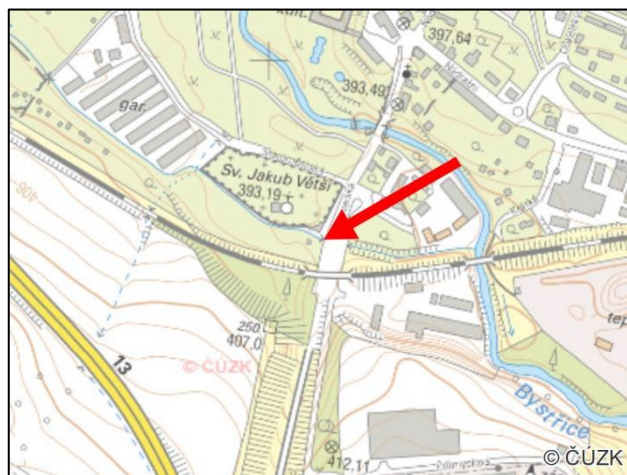
Příčný profil PF_6_M

ř. km 0.228

propustek pod ulicí Karlovarská



Celkový pohled na objekt



Přehledná situace

Dno: 388.79 m n.m.

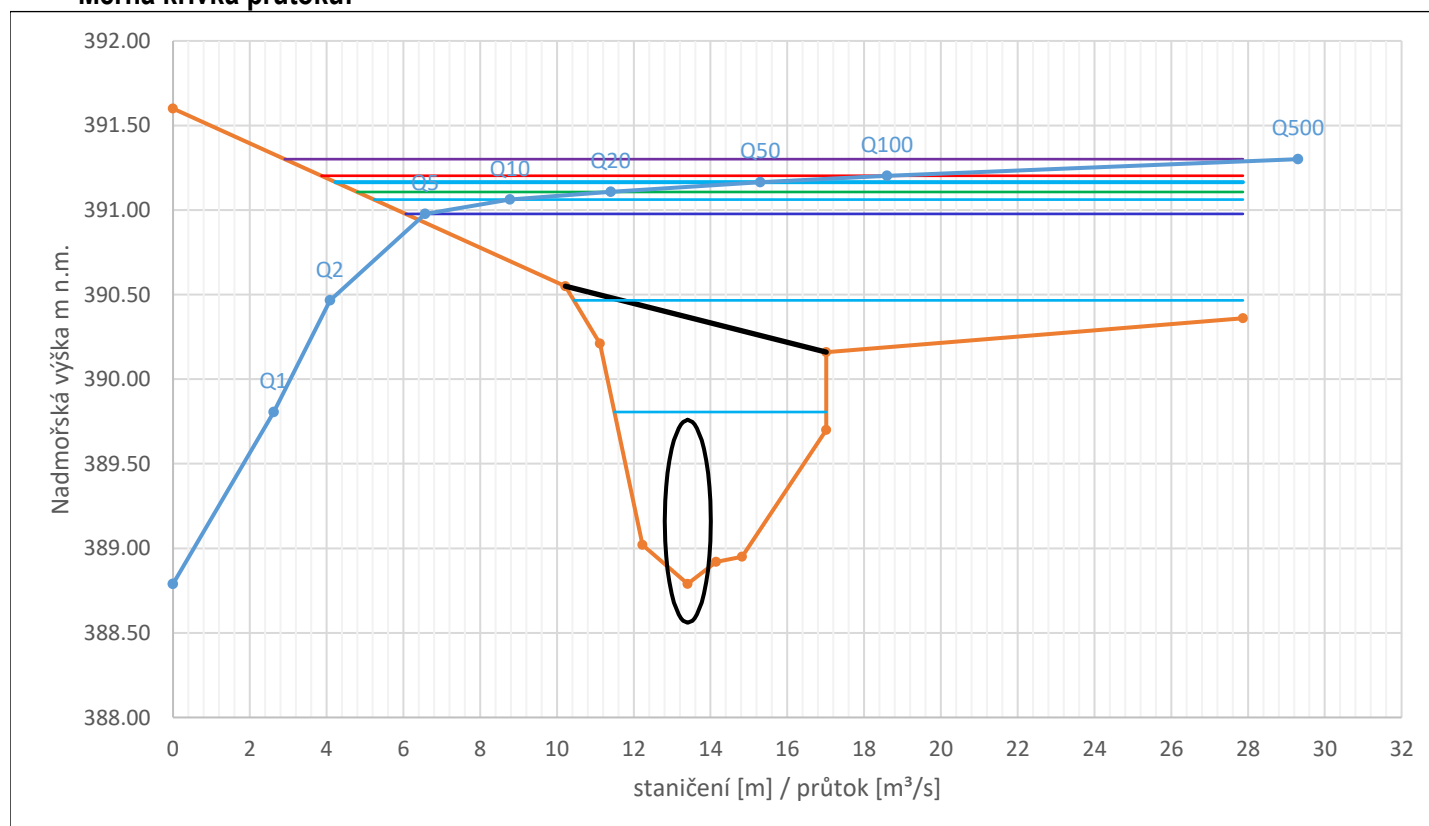
Spodní hrana mostovky: 389.76 m n.m.

Horní hrana mostovky: 390.16 m n.m.

Tabulka:

proudění	Q1	Q2	Q5	Q10	Q20	Q50	Q100	Q500
	(2.6 m³/s)	(4.1 m³/s)	(6.6 m³/s)	(8.8 m³/s)	(11.4 m³/s)	(15.3 m³/s)	(18.6 m³/s)	(29.3 m³/s)
Kóta hladiny horní vody	389.81	390.47	390.98	391.06	391.11	391.17	391.20	391.30
Kóta hladiny dolní vody	389.09	389.29	389.42	389.49	389.58	389.71	389.80	390.14
Vliv na proudění	zahlcený	zahlcený a přeléváný	zahlcený a přeléváný	zahlcený a přeléváný	zahlcený a přeléváný	zahlcený a přeléváný	zahlcený a přeléváný	zahlcený a přeléváný

Měrná křivka průtoků:



pohled z horní vody na objekt



pohled z dolní vody na objekt



pohled na koryto z (od) objektu po vodě



pohled na koryto z (od) objektu proti vodě



pohled do LB území



pohled do PB území

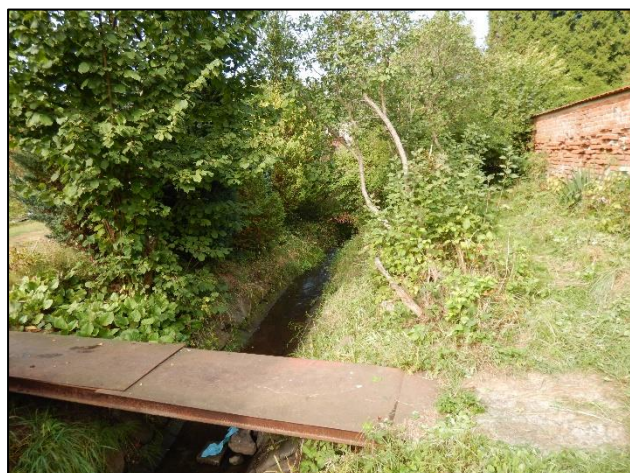


Evidenční list objektu

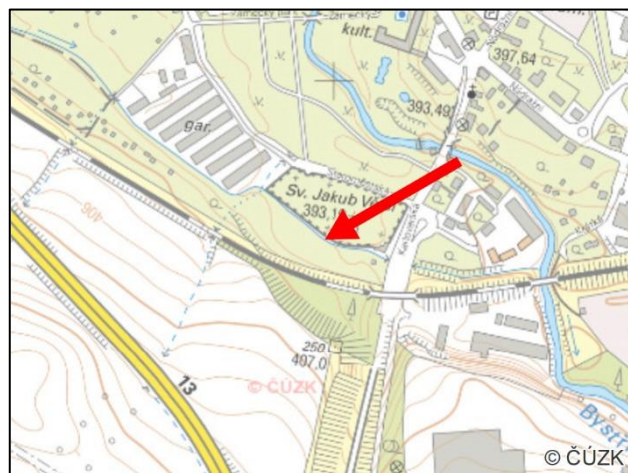
Příčný profil PF_11_L

ř. km 0.316

ocelová lávka



Celkový pohled na objekt



Přehledná situace

Dno: 390.86 m n.m.

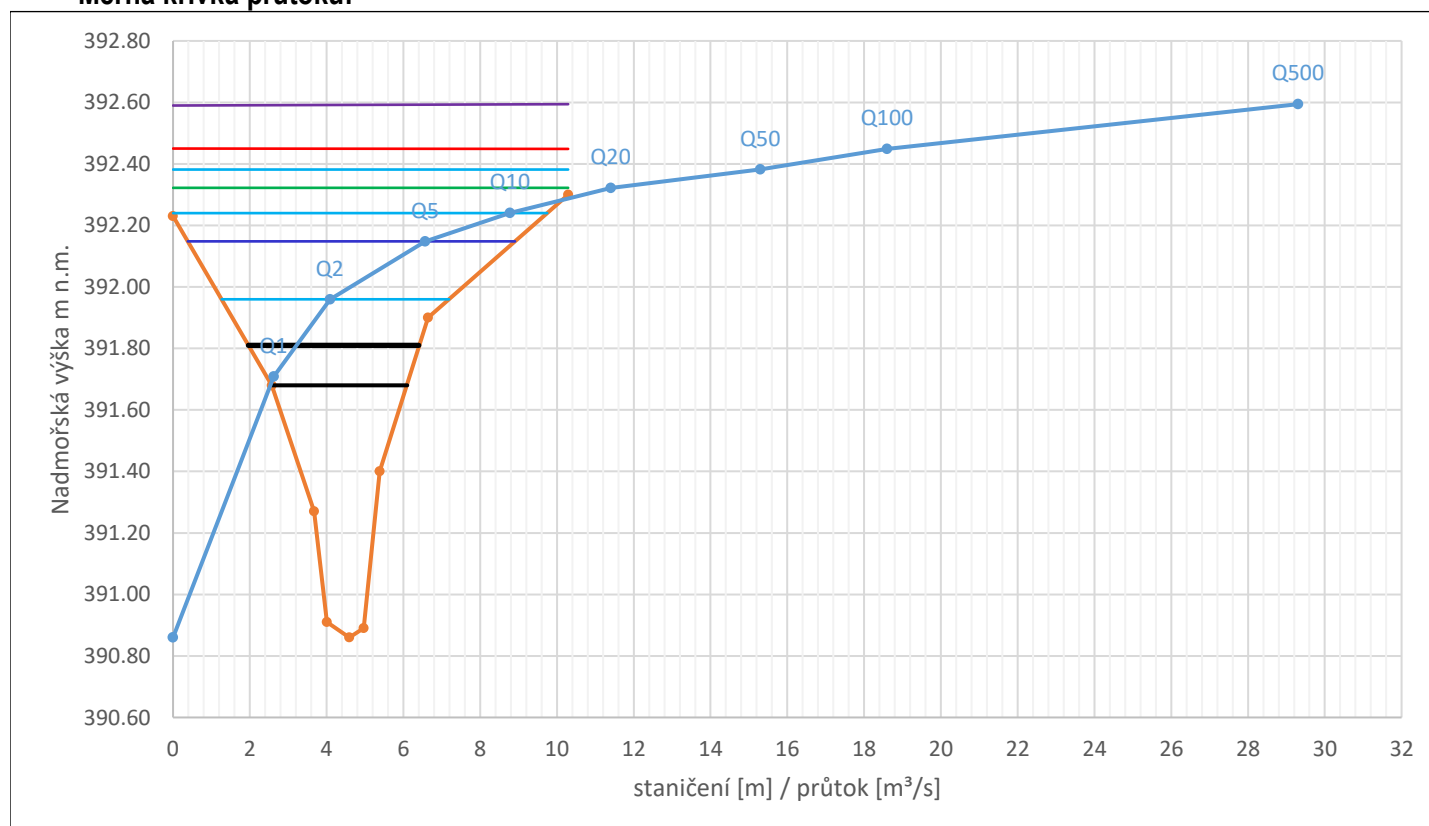
Spodní hrana mostovky: 391.68 m n.m.

Horní hrana mostovky: 391.81 m n.m.

Tabulka:

proudění	Q1	Q2	Q5	Q10	Q20	Q50	Q100	Q500
	(2.6 m³/s)	(4.1 m³/s)	(6.6 m³/s)	(8.8 m³/s)	(11.4 m³/s)	(15.3 m³/s)	(18.6 m³/s)	(29.3 m³/s)
Kóta hladiny horní vody	391.71	391.96	392.15	392.24	392.32	392.38	392.45	392.59
Kóta hladiny dolní vody	391.68	391.79	391.91	391.99	392.08	392.19	392.26	392.45
Vliv na proudění	zahlcený	zahlcený a přeléváný	zahlcený a přeléváný	zahlcený a přeléváný	zahlcený a přeléváný	zahlcený a přeléváný	zahlcený a přeléváný	zahlcený a přeléváný

Měrná křivka průtoků:



pohled z horní vody na objekt



pohled z dolní vody na objekt



pohled na koryto z (od) objektu po vodě



pohled na koryto z (od) objektu proti vodě



pohled do LB území



pohled do PB území



Evidenční list objektu

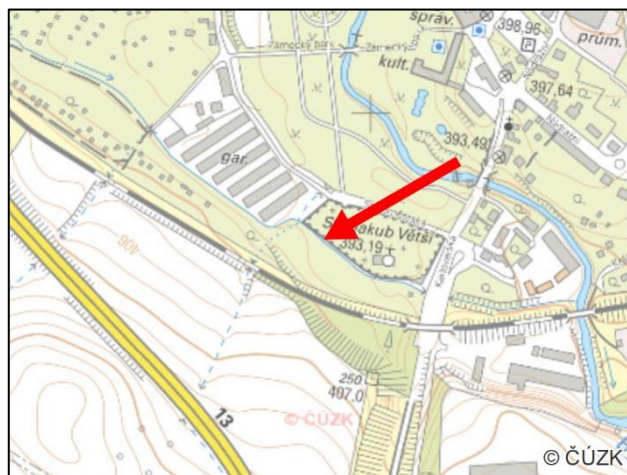
Příčný profil PF_14_L

ř. km 0.384

betonová lávka



Celkový pohled na objekt



Přehledná situace

Dno: 391.50 m n.m.

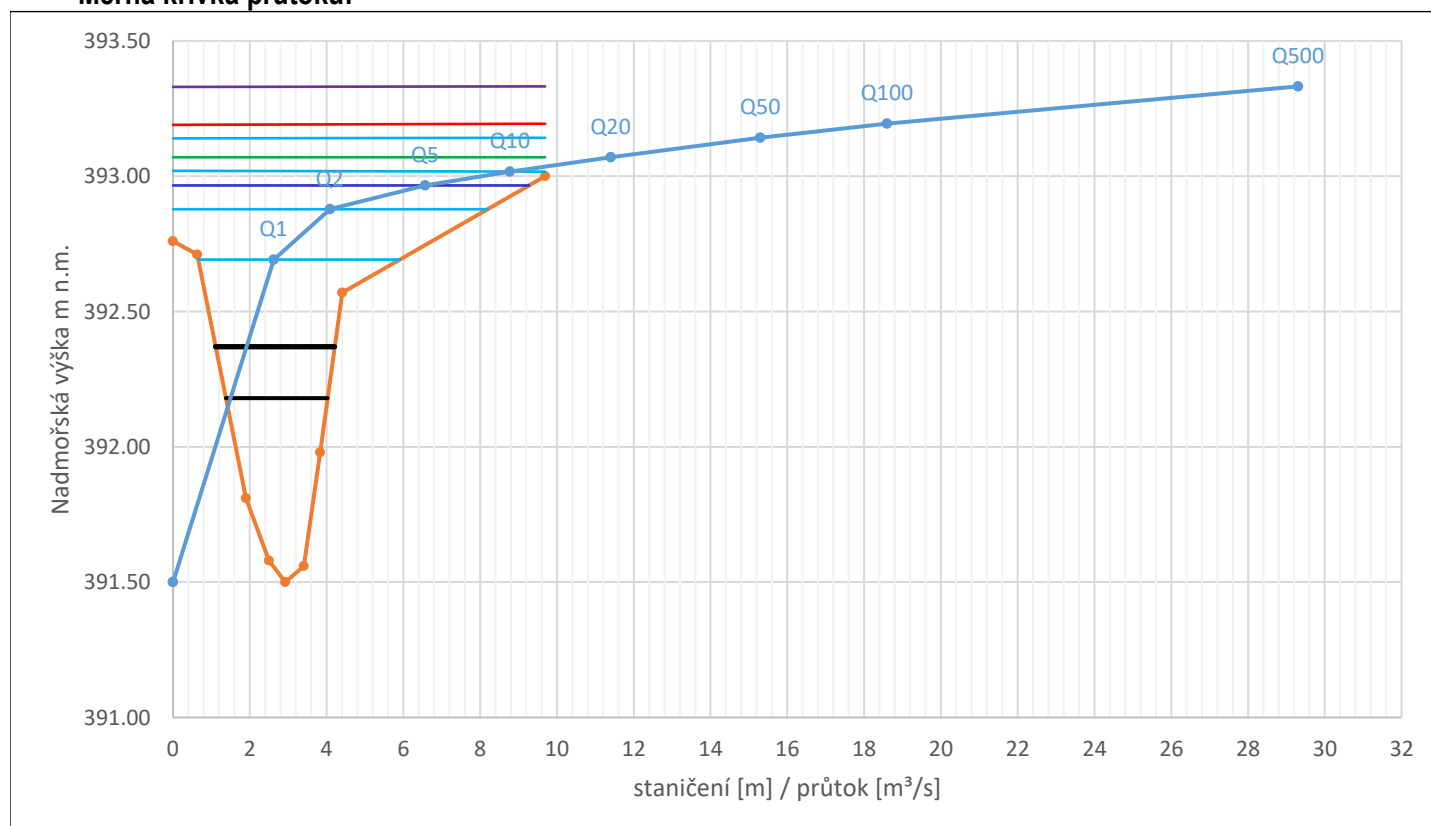
Spodní hrana mostovky: 392.18 m n.m.

Horní hrana mostovky: 392.37 m n.m.

Tabulka:

proudění	Q1	Q2	Q5	Q10	Q20	Q50	Q100	Q500
	(2.6 m³/s)	(4.1 m³/s)	(6.6 m³/s)	(8.8 m³/s)	(11.4 m³/s)	(15.3 m³/s)	(18.6 m³/s)	(29.3 m³/s)
Kóta hladiny horní vody	392.69	392.88	392.97	393.02	393.07	393.14	393.19	393.33
Kóta hladiny dolní vody	392.37	392.51	392.64	392.73	392.82	392.92	393.00	393.17
Vliv na proudění	zahlcený a přeléváný	zahlcený a přeléváný	zahlcený a přeléváný	zahlcený a přeléváný	zahlcený a přeléváný	zahlcený a přeléváný	zahlcený a přeléváný	zahlcený a přeléváný

Měrná křivka průtoků:



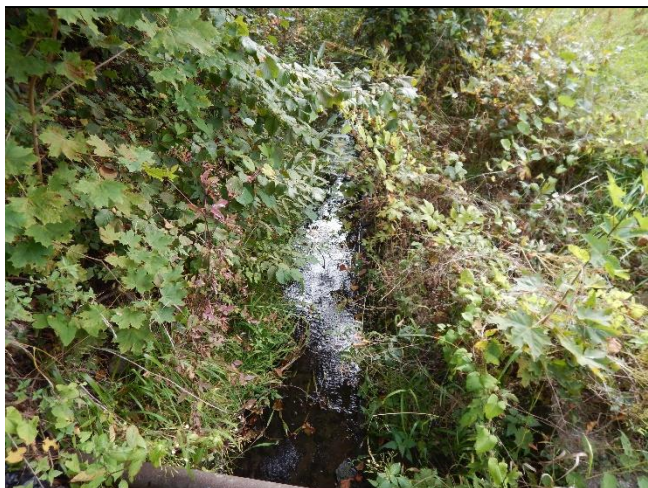
pohled z horní vody na objekt



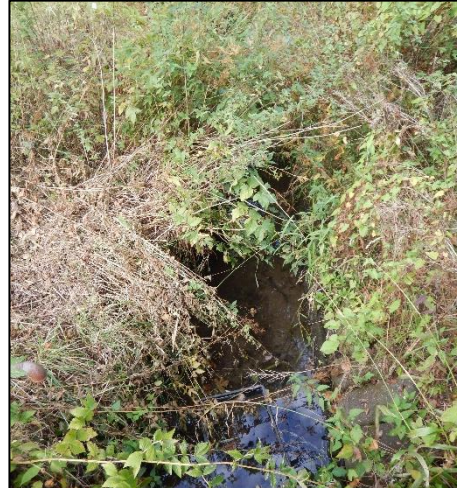
pohled z dolní vody na objekt



pohled na koryto z (od) objektu po vodě



pohled na koryto z (od) objektu proti vodě



pohled do LB území



pohled do PB území



Evidenční list objektu

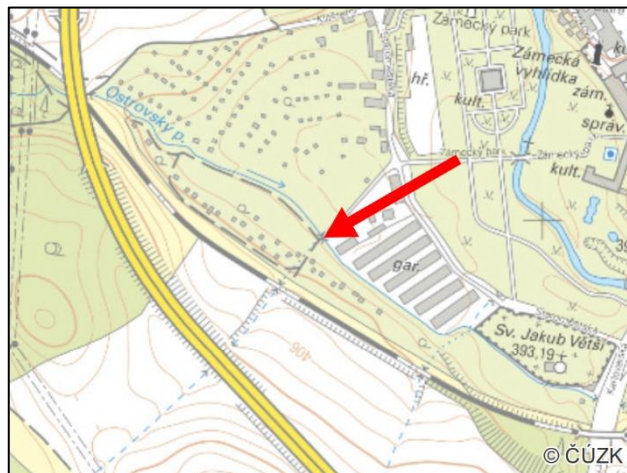
Příčný profil PF_22_M

ř. km 0.673

cestní rámový mostek u zahrádkářské kolonie



Celkový pohled na objekt



Přehledná situace

Dno: 394.05 m n.m.

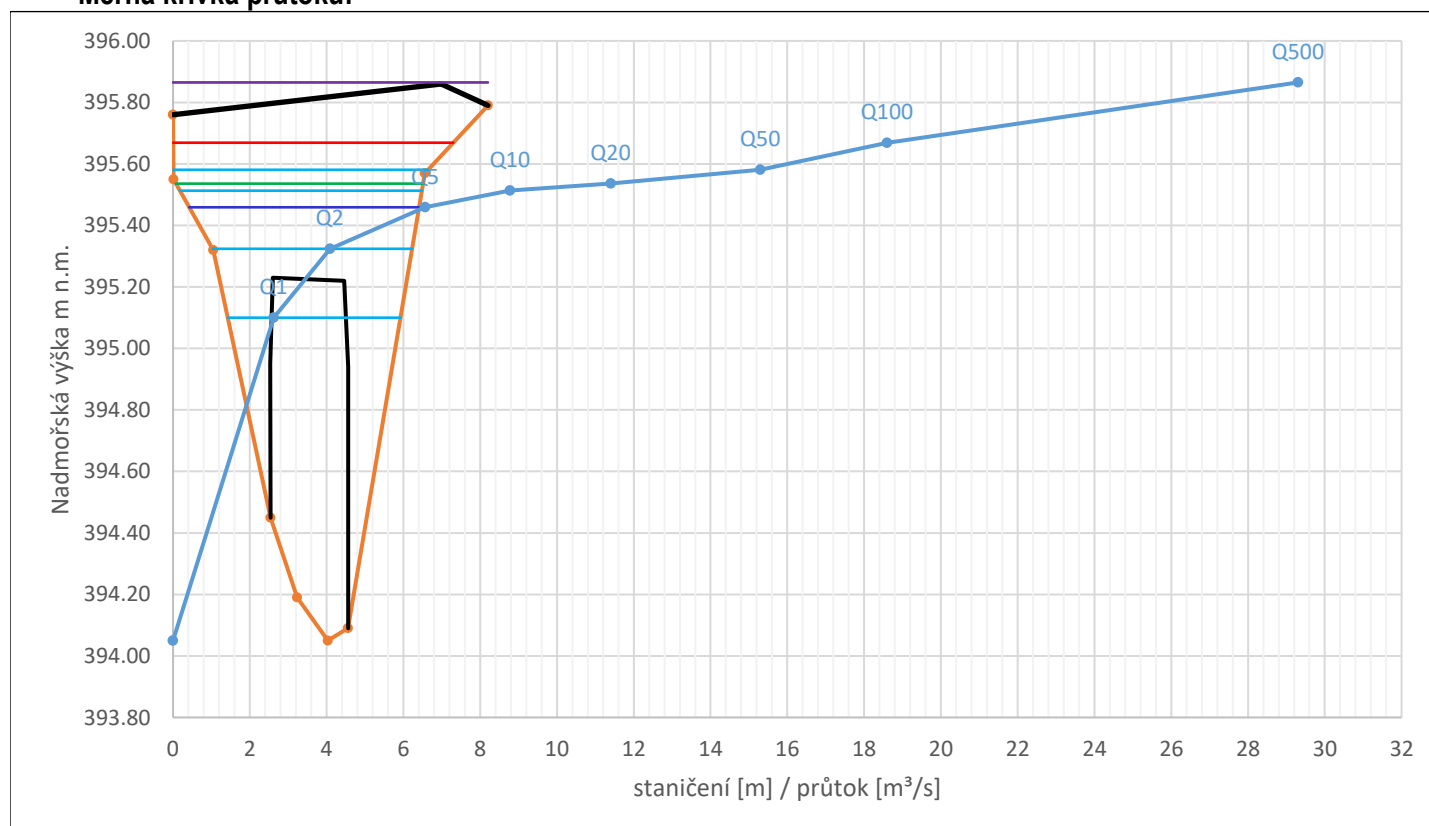
Spodní hrana mostovky: 395.22 m n.m.

Horní hrana mostovky: 395.76 m n.m.

Tabulka:

proudění	Q1	Q2	Q5	Q10	Q20	Q50	Q100	Q500
	(2.6 m³/s)	(4.1 m³/s)	(6.6 m³/s)	(8.8 m³/s)	(11.4 m³/s)	(15.3 m³/s)	(18.6 m³/s)	(29.3 m³/s)
Kóta hladiny horní vody	395.10	395.32	395.46	395.51	395.54	395.58	395.67	395.87
Kóta hladiny dolní vody	394.89	395.00	395.08	395.13	395.19	395.27	395.33	395.51
Vliv na proudění	kapacitní	zahlcený	zahlcený	zahlcený	zahlcený	zahlcený	zahlcený	zahlcený a přelévavý

Měrná křivka průtoků:



pohled z horní vody na objekt



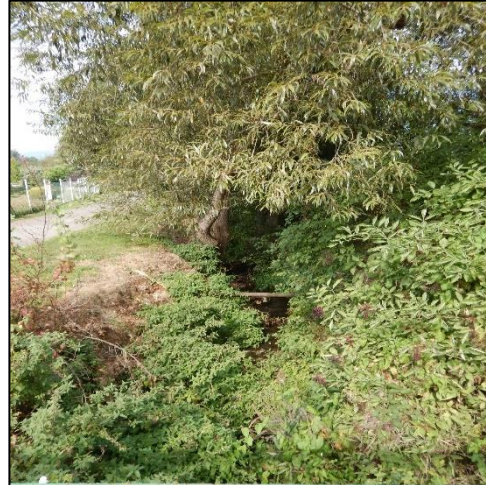
pohled z dolní vody na objekt



pohled na koryto z (od) objektu po vodě



pohled na koryto z (od) objektu proti vodě



pohled do LB území



pohled do PB území



Evidenční list objektu

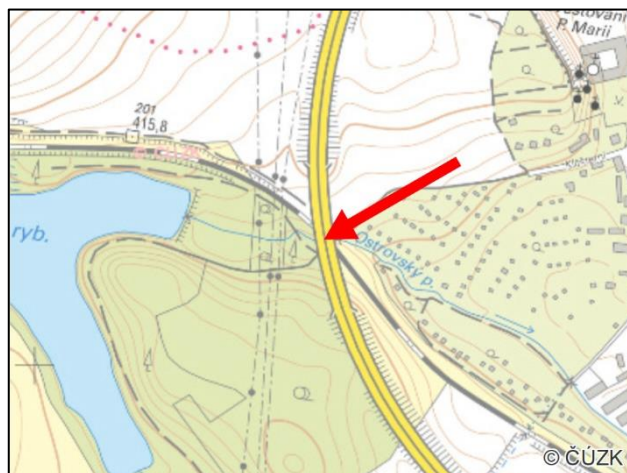
Příčný profil PF_29_M

ř. km 1.072

železniční podjezd



Celkový pohled na objekt



Přehledná situace

Dno: 401.13 m n.m.

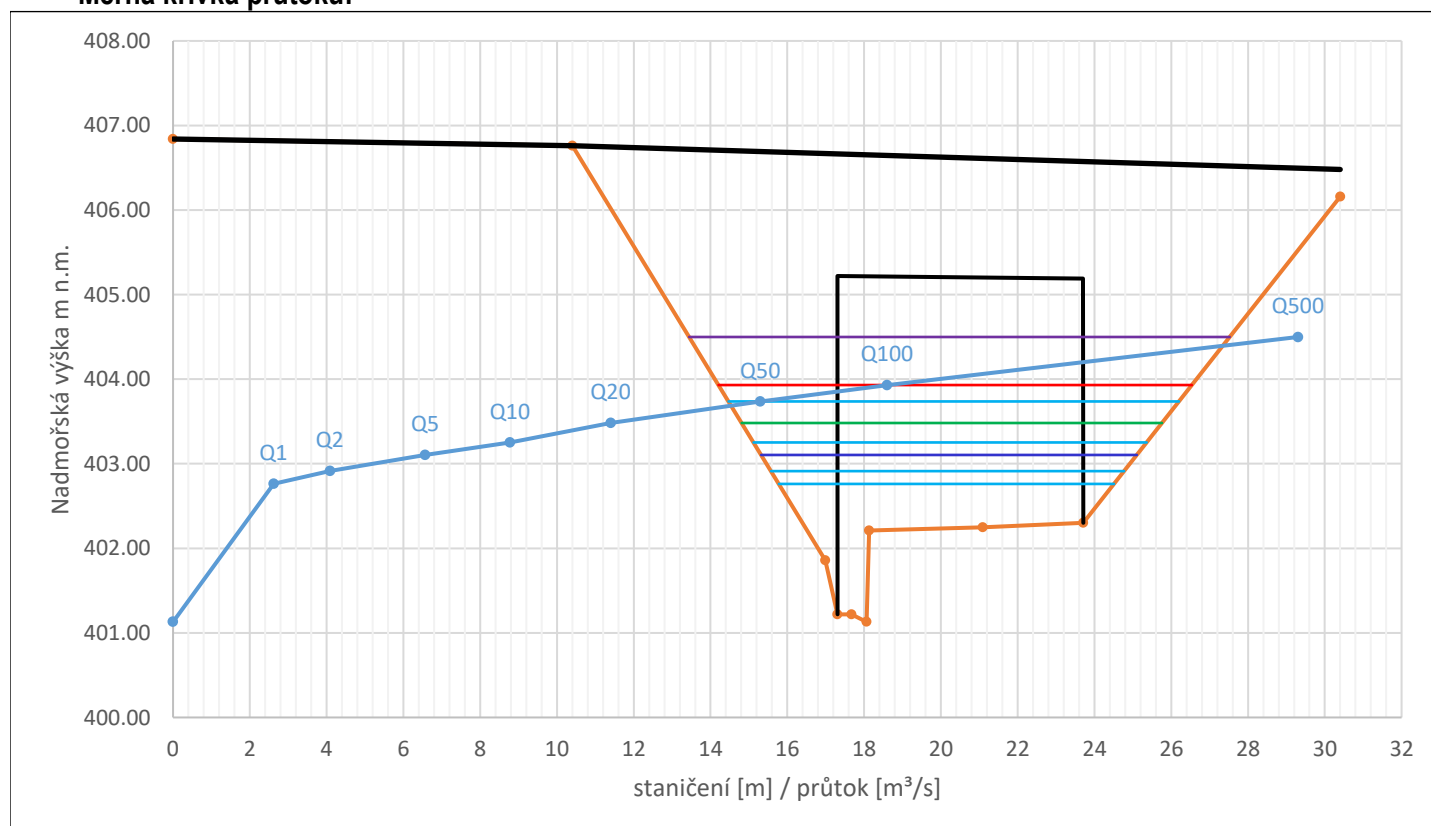
Spodní hrana mostovky: 405.19 m n.m.

Horní hrana mostovky: 406.48 m n.m.

Tabulka:

proudění	Q1	Q2	Q5	Q10	Q20	Q50	Q100	Q500
	(2.6 m³/s)	(4.1 m³/s)	(6.6 m³/s)	(8.8 m³/s)	(11.4 m³/s)	(15.3 m³/s)	(18.6 m³/s)	(29.3 m³/s)
Kóta hladiny horní vody	402.76	402.91	403.10	403.25	403.48	403.74	403.93	404.50
Kóta hladiny dolní vody	402.62	402.73	402.88	402.98	403.08	403.21	403.30	403.53
Vliv na proudění	kapacitní	kapacitní	kapacitní	kapacitní	kapacitní	kapacitní	kapacitní	kapacitní

Měrná křivka průtoků:



pohled z horní vody na objekt



pohled z dolní vody na objekt



pohled na koryto z (od) objektu po vodě



pohled na koryto z (od) objektu proti vodě



pohled do LB území



pohled do PB území



Evidenční list objektu

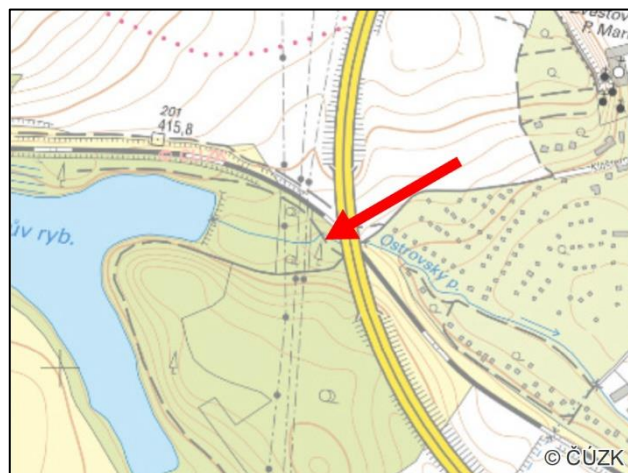
Příčný profil PF_31_M

ř. km 1.110

cestní kamenný mostek



Celkový pohled na objekt



Přehledná situace

Dno: 401.96 m n.m.

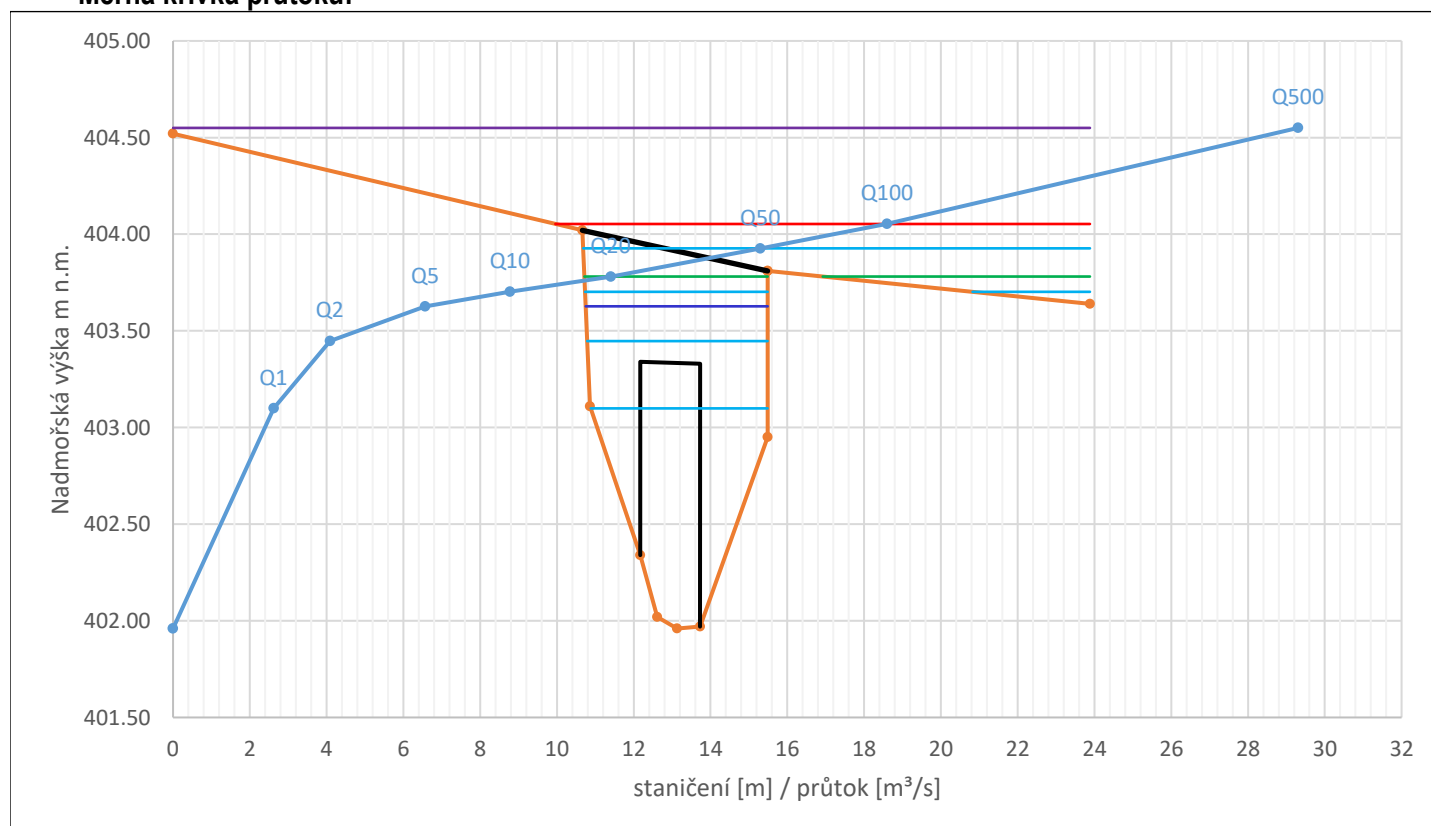
Spodní hrana mostovky: 403.33 m n.m.

Horní hrana mostovky: 403.81 m n.m.

Tabulka:

proudění	Q1	Q2	Q5	Q10	Q20	Q50	Q100	Q500
	(2.6 m³/s)	(4.1 m³/s)	(6.6 m³/s)	(8.8 m³/s)	(11.4 m³/s)	(15.3 m³/s)	(18.6 m³/s)	(29.3 m³/s)
Kóta hladiny horní vody	403.10	403.45	403.63	403.70	403.78	403.93	404.05	404.55
Kóta hladiny dolní vody	402.83	403.00	403.17	403.31	403.52	403.77	403.96	404.52
Vliv na proudění	kapacitní	zahlcený	zahlcený	zahlcený	zahlcený	zahlcený a přeléváný	zahlcený a přeléváný	zahlcený a přeléváný

Měrná křivka průtoků:



pohled z horní vody na objekt



pohled z dolní vody na objekt



pohled na koryto z (od) objektu po vodě



pohled na koryto z (od) objektu proti vodě



pohled do LB území



pohled do PB území

