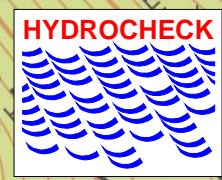
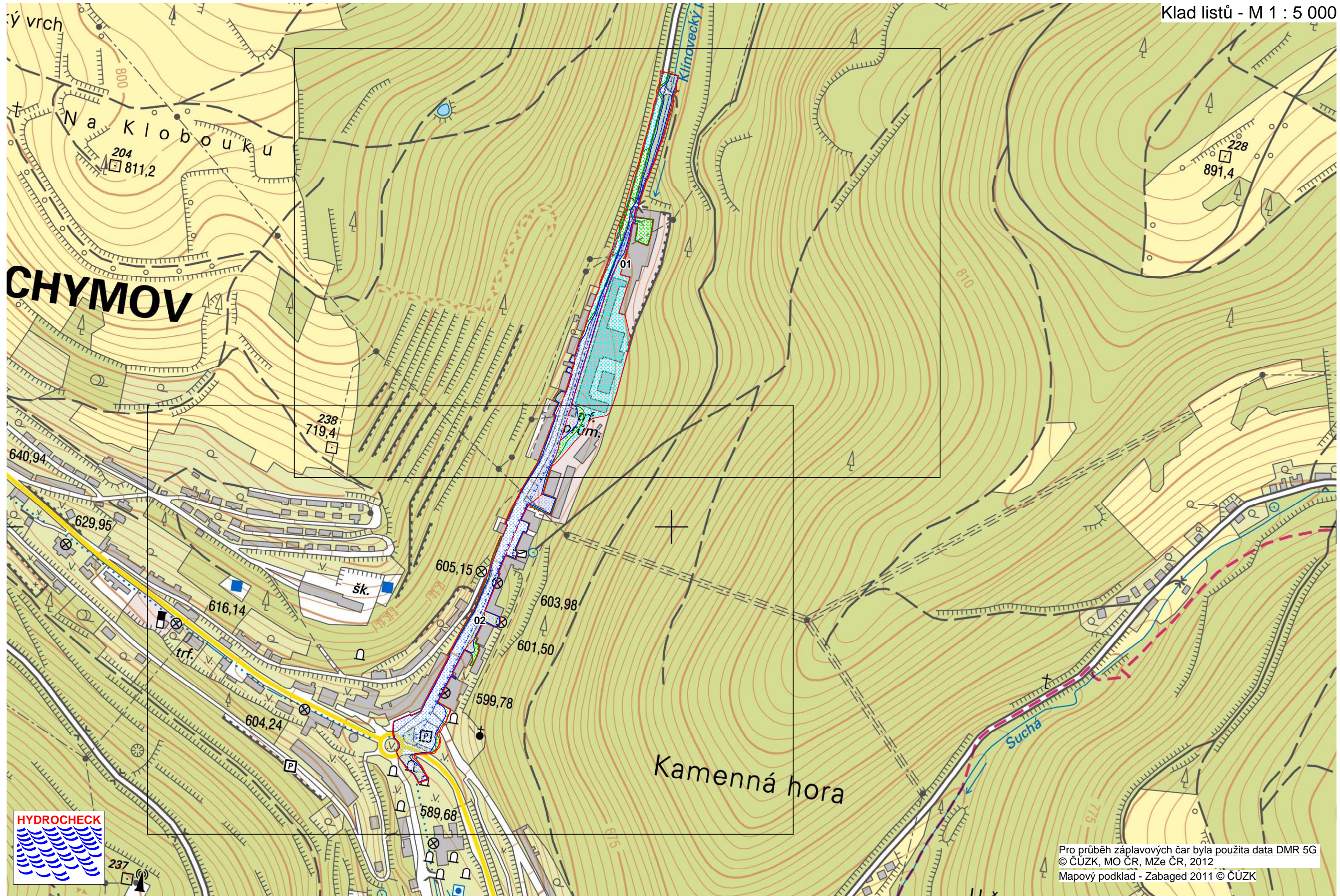


STUDIE ZÁPLAVOVÉHO ÚZEMÍ TOKU VESEŘICE

Klad listů - M 1 : 5 000



Pro průběh záplavových čar byla použita data DMR 5G
© ČÚZK, MO ČR, MZe ČR, 2012
Mapový podklad - Zabaged 2011 © ČÚZK