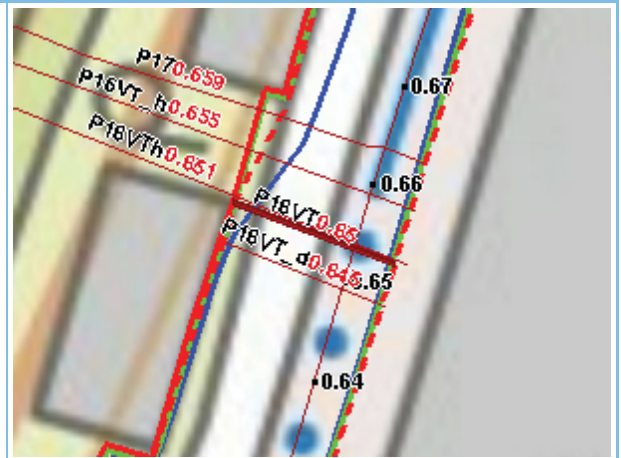


Příčný profil: P16VT ř.km 0.65 Vtok do uzavřeného profilu

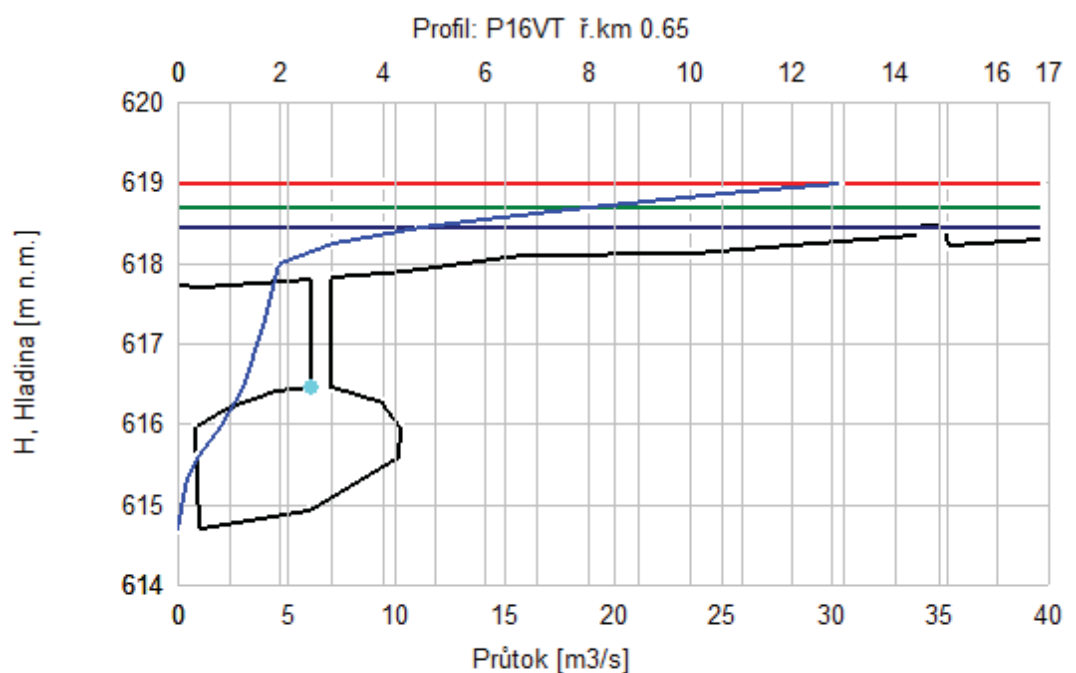


Základní informace:

Profil: P16VT	Hladina[m n.m.]	Hloubka[m]	Průtok[m3/s]	Kapacita koryta
Q100	618.99	4.29	30.4	nekapacitní, přelévání, zaplavená komunikace
Q20	618.69	3.99	18.9	nekapacitní, přelévání, zaplavená komunikace
Q5	618.44	3.74	11.2	nekapacitní, přelévání, zaplavená komunikace
Dolní hrana mostovky	616.46	Převýšení mostovky nad Q100		-2.53

Měrná křivka průtoků:

Hladina	Hloubka	Průtok
[m n.m.]	[m]	[m3/s]
614.7	0	0
615.34	0.63	0.5
615.6	0.9	1
615.99	1.29	2
616.46	1.76	3
617.3	2.6	4
617.98	3.28	4.67
618.24	3.54	7.17
618.44	3.74	11.2
618.57	3.87	14.8
618.69	3.99	18.9
618.86	4.16	25.1
618.99	4.29	30.4



~ Q/H křivka ~ Hladina Q100 ~ Hladina Q20 ~ Hladina Q5 ~ Mostovka
 ~ Příčný profil

Pohled z horní vody na objekt



Pohled z dolní vody na objekt



Pohled na koryto z (od) objektu po vodě



Pohled na koryto z (od) objektu proti vodě

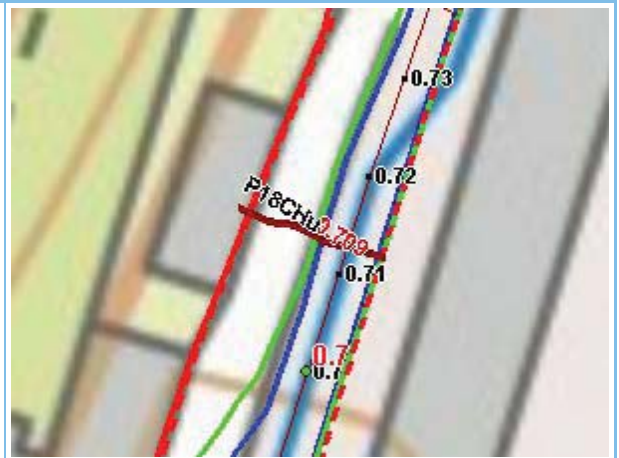


Pohled do LB území



Pohled do PB území

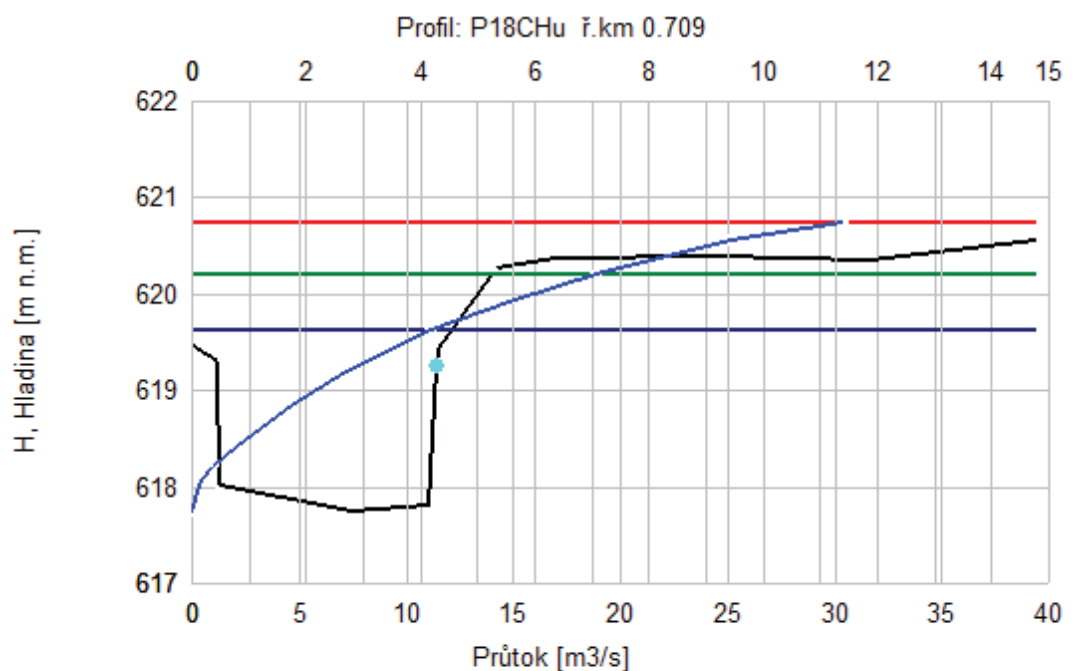


Příčný profil: P18CHu ř.km 0.709 Chráníčka

Základní informace:

Profil: P18CHu	Hladina[m n.m.]	Hloubka[m]	Průtok[m3/s]	Kapacita koryta
Q100	620.75	3	30.4	nekapacitní, přelítá chránička a zaplavená komunikace
Q20	620.21	2.46	18.9	nekapacitní, přelítá chránička
Q5	619.63	1.88	11.2	nekapacitní, přelítá chránička
Dolní hrana mostovky	619.26	Převýšení mostovky nad Q100		-1.49

Měrná křivka průtoků:

Hladina	Hloubka	Průtok
[m n.m.]	[m]	[m3/s]
617.75	0	0
618.08	0.33	0.5
618.21	0.46	1
618.41	0.66	2
618.84	1.09	4.67
619.18	1.43	7.17
619.63	1.88	11.2
619.92	2.17	14.8
620.21	2.46	18.9
620.56	2.81	25.1
620.75	3	30.4



~ Q/H křivka ~ Hladina Q100 ~ Hladina Q20 ~ Hladina Q5 ~ Mostovka
 ~ Příčný profil

Pohled z horní vody na objekt



Pohled z dolní vody na objekt



Pohled na koryto z (od) objektu po vodě

(foto není k dispozici)

Pohled na koryto z (od) objektu proti vodě

(foto není k dispozici)

Pohled do LB území

(foto není k dispozici)

Pohled do PB území

(foto není k dispozici)

Příčný profil: P21L ř.km 0.836 Lávka

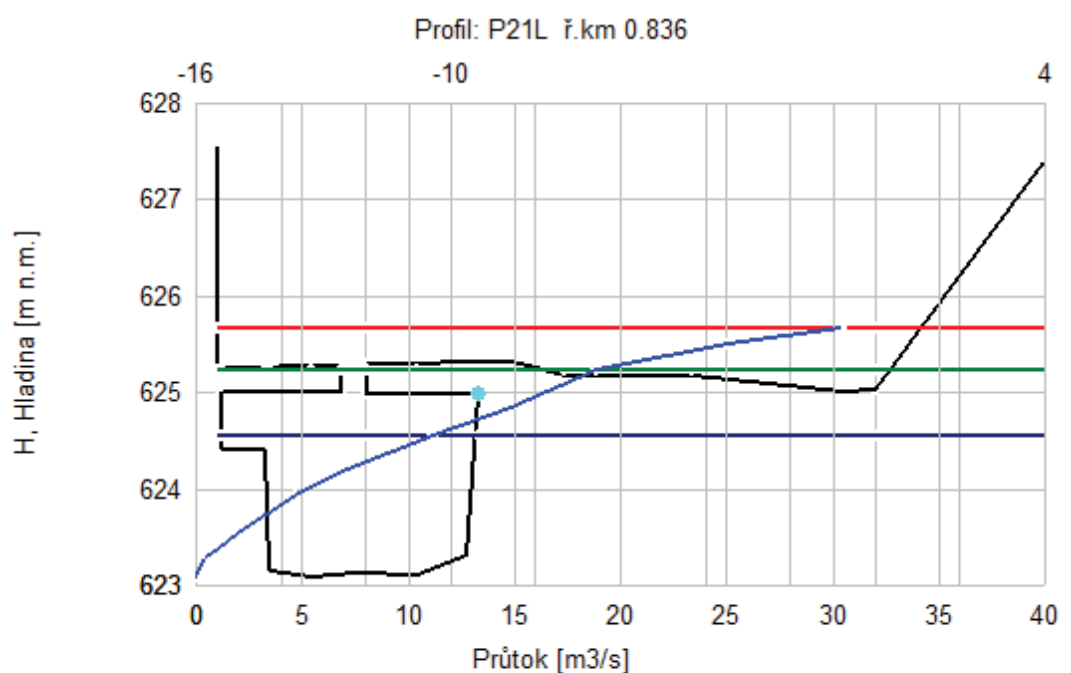


Základní informace:

Profil: P21L	Hladina[m n.m.]	Hloubka[m]	Průtok[m3/s]	Kapacita koryta
Q100	625.66	2.57	30.4	nekapacitní, přelitá mostovka, zaplavená komunikace
Q20	625.24	2.15	18.9	nekapacitní, zatápná mostovka, obtékány zprava, zaplavená komunikace
Q5	624.55	1.46	11.2	kapacitní, volná hladina
Dolní hrana mostovky	624.98	Převýšení mostovky nad Q100		-0.68

Měrná křivka průtoků:

Hladina	Hloubka	Průtok
[m n.m.]	[m]	[m3/s]
623.09	0	0
623.29	0.2	0.5
623.38	0.29	1
623.54	0.45	2
623.92	0.83	4.67
624.2	1.11	7.17
624.55	1.46	11.2
624.83	1.74	14.8
625.24	2.15	18.9
625.49	2.4	25.1
625.66	2.57	30.4



~ Q/H křivka ~ Hladina Q100 ~ Hladina Q20 ~ Hladina Q5 ~ Mostovka
 ~ Příčný profil

Pohled z horní vody na objekt



Pohled z dolní vody na objekt



Pohled na koryto z (od) objektu po vodě



Pohled na koryto z (od) objektu proti vodě



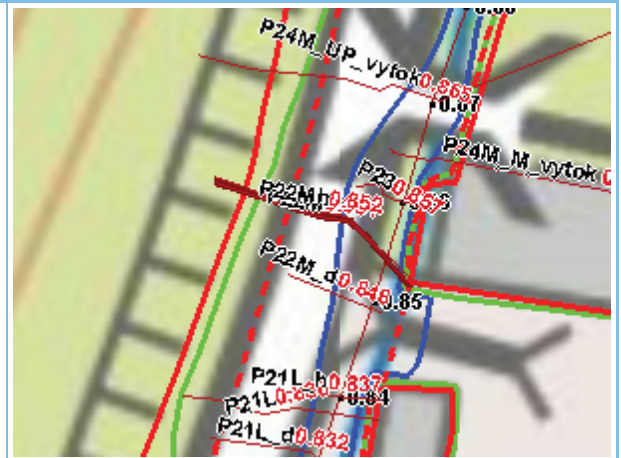
Pohled do LB území



Pohled do PB území



Příčný profil: P22M ř.km 0.851 Betonový mostek

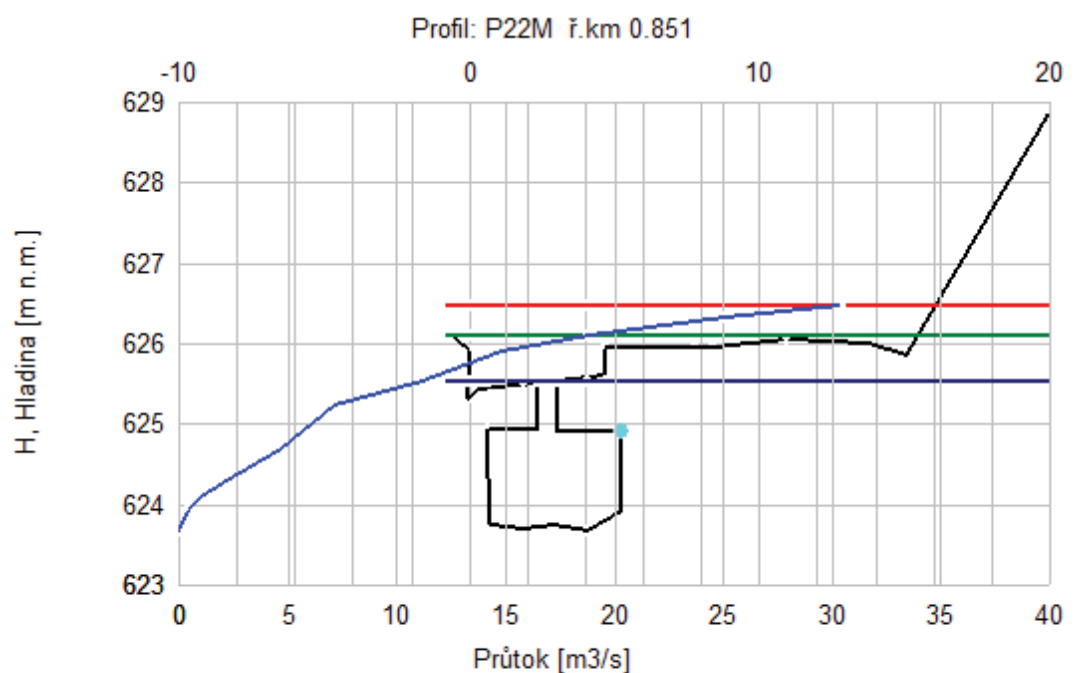


Základní informace:

Profil: P22M	Hladina[m n.m.]	Hloubka[m]	Průtok[m3/s]	Kapacita koryta
Q100	626.48	2.81	30.4	nekapacitní, přelitá mostovka, zaplavená komunikace
Q20	626.09	2.42	18.9	nekapacitní, přelitá mostovka, zaplavená komunikace
Q5	625.53	1.86	11.2	nekapacitní, přelitá mostovka
Dolní hrana mostovky	624.91	Převýšení mostovky nad Q100		-1.57

Měrná křivka průtoků:

Hladina	Hloubka	Průtok
[m n.m.]	[m]	[m3/s]
623.67	0	0
623.93	0.26	0.5
624.09	0.42	1
624.26	0.59	2
624.68	1.01	4.67
625.24	1.57	7.17
625.53	1.86	11.2
625.91	2.24	14.8
626.09	2.42	18.9
626.31	2.64	25.1
626.48	2.81	30.4



~ Q/H křivka ~ Hladina Q100 ~ Hladina Q20 ~ Hladina Q5 ~ Mostovka
 ~ Příčný profil

Pohled z horní vody na objekt



Pohled z dolní vody na objekt



Pohled na koryto z (od) objektu po vodě



Pohled na koryto z (od) objektu proti vodě

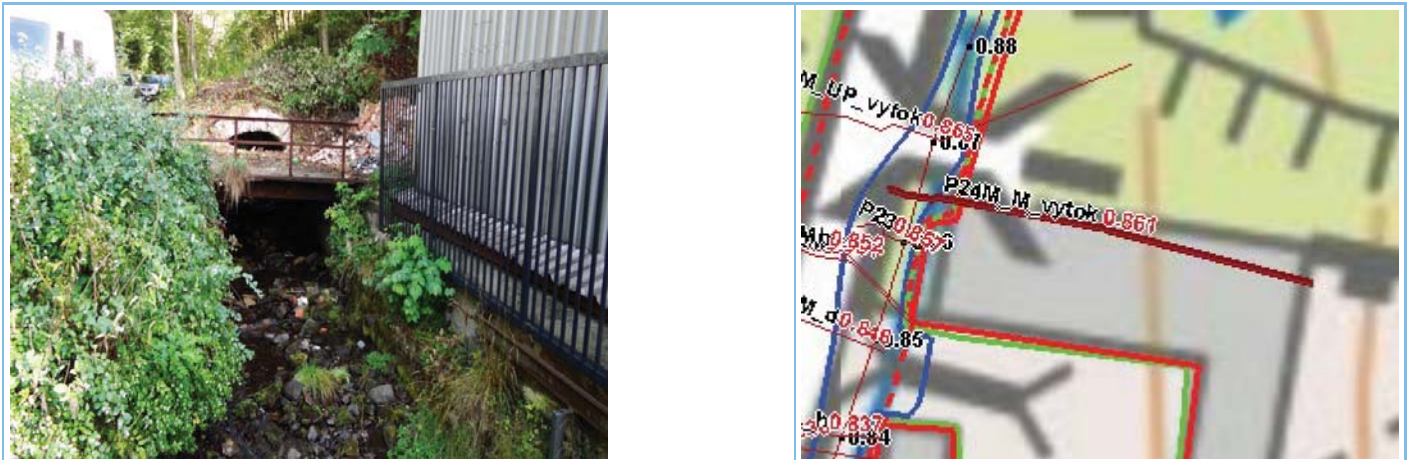


Pohled do LB území



Pohled do PB území

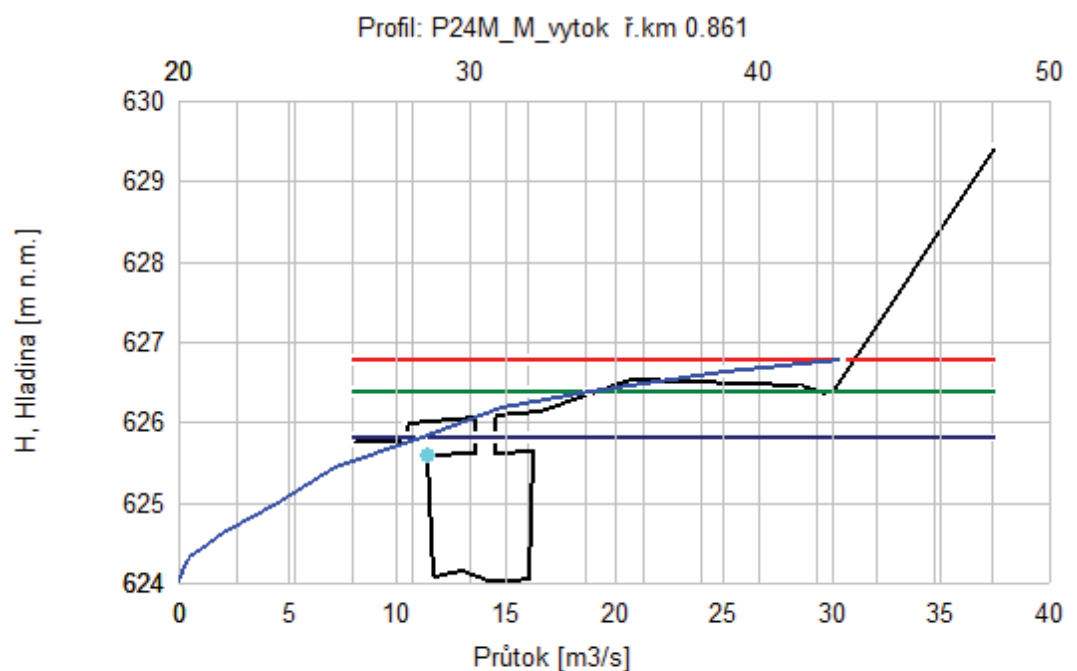


Příčný profil: P24M_M_vytok ř.km 0.861 Mostek - výtok

Základní informace:

Profil: P24M_M_vytok	Hladina[m n.m.]	Hloubka[m]	Průtok[m3/s]	Kapacita koryta
Q100	626.78	2.75	30.4	nekapacitní, přelitá mostovka, zaplavená komunikace
Q20	626.39	2.36	18.9	nekapacitní, přelitá mostovka
Q5	625.81	1.78	11.2	nekapacitní, zatápná mostovka
Dolní hrana mostovky	625.58	Převýšení mostovky nad Q100		-1.2

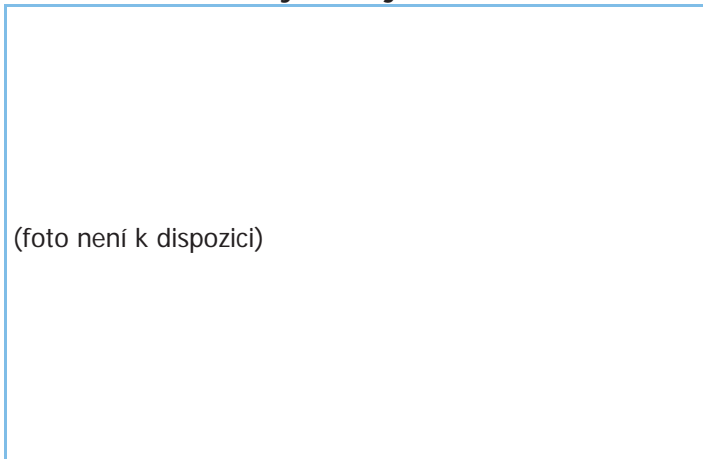
Měrná křivka průtoků:

Hladina	Hloubka	Průtok
[m n.m.]	[m]	[m3/s]
624.03	0	0
624.31	0.28	0.5
624.43	0.4	1
624.62	0.59	2
625.01	0.98	4.67
625.43	1.4	7.17
625.81	1.78	11.2
626.17	2.14	14.8
626.39	2.36	18.9
626.62	2.59	25.1
626.78	2.75	30.4



~ Q/H křivka ~ Hladina Q100 ~ Hladina Q20 ~ Hladina Q5 ~ Mostovka
 ~ Příčný profil

Pohled z horní vody na objekt



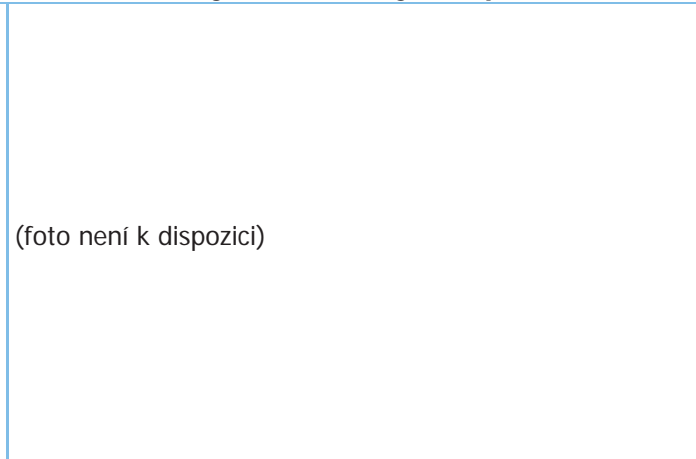
Pohled z dolní vody na objekt



Pohled na koryto z (od) objektu po vodě



Pohled na koryto z (od) objektu proti vodě



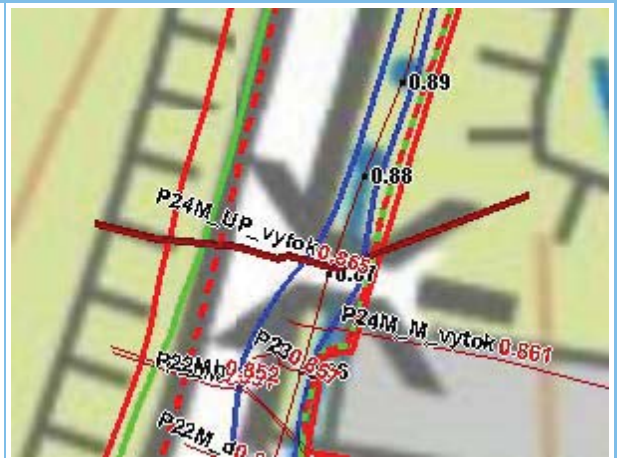
Pohled do LB území



Pohled do PB území



Příčný profil: P24M_UP_vytok ř.km 0.865 Uzavřený profil - výtok

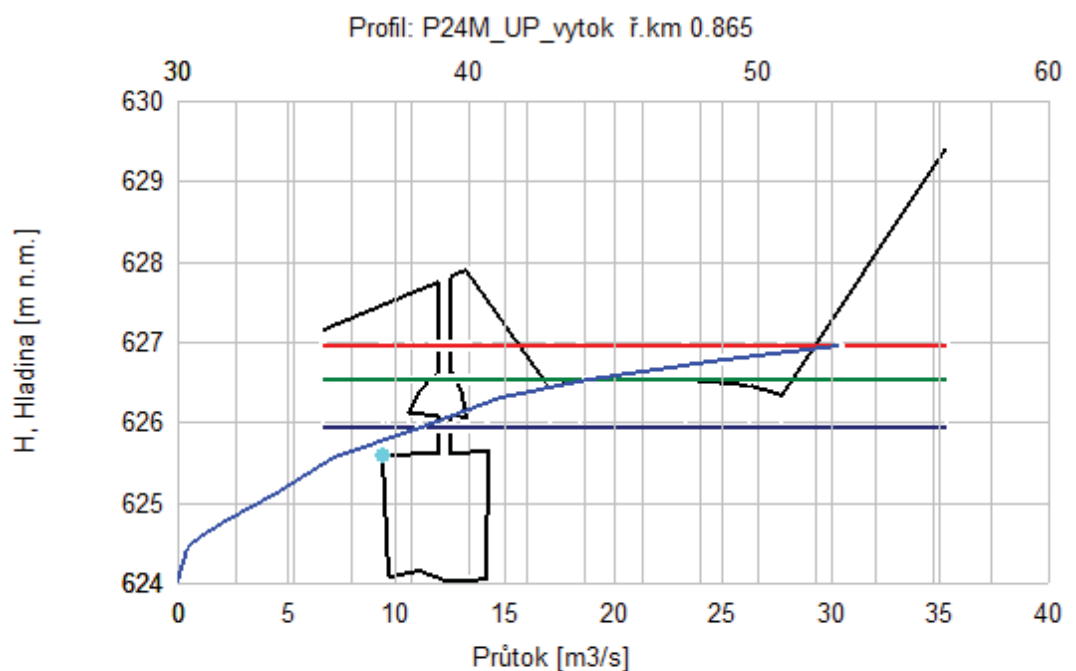


Základní informace:

Profil: P24M_UP_vytok	Hladina[m n.m.]	Hloubka[m]	Průtok[m3/s]	Kapacita koryta
Q100	626.95	2.92	30.4	nekapacitní, zatápěná klenba, zaplavená komunikace
Q20	626.54	2.51	18.9	nekapacitní, zatápěná klenba
Q5	625.94	1.91	11.2	nekapacitní, zatápěná klenba
Dolní hrana mostovky	625.58	Převýšení mostovky nad Q100		-1.37

Měrná křivka průtoků:

Hladina	Hloubka	Průtok
[m n.m.]	[m]	[m3/s]
624.03	0	0
624.45	0.42	0.5
624.57	0.54	1
624.75	0.72	2
625.15	1.12	4.67
625.56	1.53	7.17
625.94	1.91	11.2
626.3	2.27	14.8
626.54	2.51	18.9
626.78	2.75	25.1
626.95	2.92	30.4



~ Q/H křivka ~ Hladina Q100 ~ Hladina Q20 ~ Hladina Q5 ~ Mostovka
 ~ Příčný profil

Pohled z horní vody na objekt

(foto není k dispozici)

Pohled z dolní vody na objekt

(foto není k dispozici)

Pohled na koryto z (od) objektu po vodě

(foto není k dispozici)

Pohled na koryto z (od) objektu proti vodě

(foto není k dispozici)

Pohled do LB území

(foto není k dispozici)

Pohled do PB území

(foto není k dispozici)

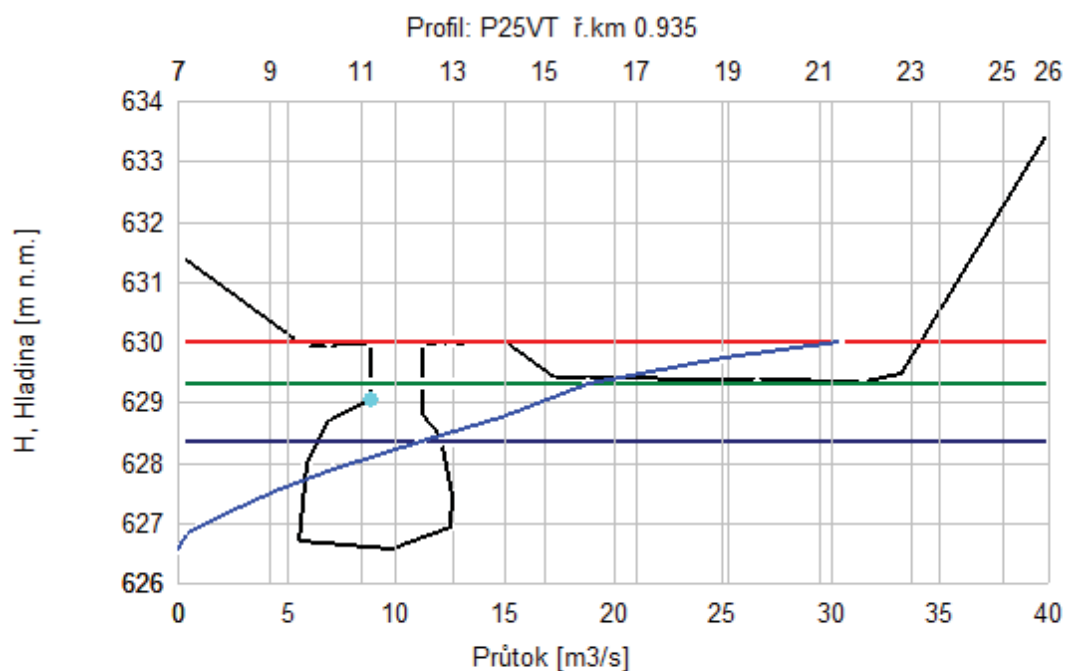
Příčný profil: P25VT ř.km 0.935 Vtok

Základní informace:

Profil: P25VT	Hladina[m n.m.]	Hloubka[m]	Průtok[m3/s]	Kapacita koryta
Q100	629.99	3.44	30.4	nekapacitní, zatápěná klenba, zaplavená komunikace
Q20	629.3	2.75	18.9	nekapacitní, zatápěná klenba
Q5	628.34	1.79	11.2	kapacitní, volná hladina
Dolní hrana mostovky	629.03		Převýšení mostovky nad Q100	-0.96

Měrná křivka průtoků:

Hladina	Hloubka	Průtok
[m n.m.]	[m]	[m3/s]
626.55	0	0
626.83	0.28	0.5
626.94	0.39	1
627.14	0.59	2
627.54	0.99	4.67
627.87	1.32	7.17
628.34	1.79	11.2
628.75	2.2	14.8
629.3	2.75	18.9
629.74	3.19	25.1
629.99	3.44	30.4



~ Q/H křivka ~ Hladina Q100 ~ Hladina Q20 ~ Hladina Q5 ~ Mostovka
 ~ Příčný profil

Pohled z horní vody na objekt



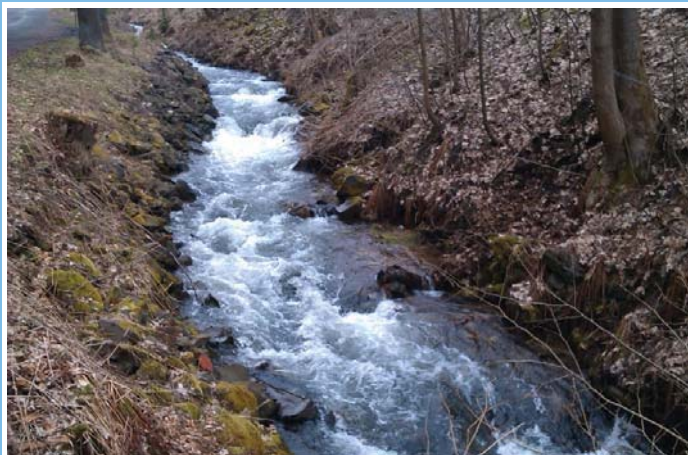
Pohled z dolní vody na objekt

(foto není k dispozici)

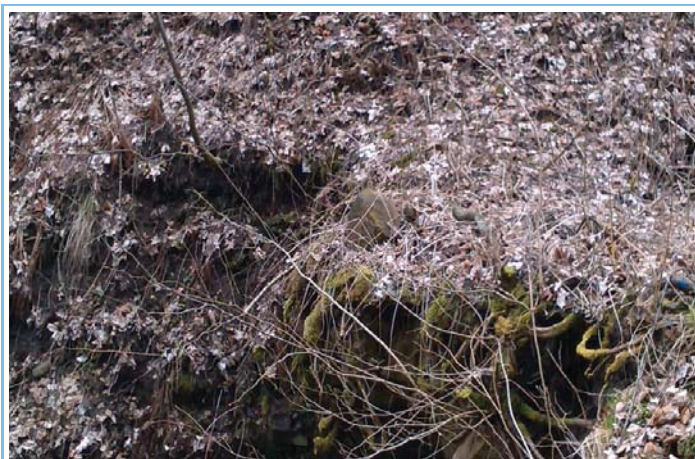
Pohled na koryto z (od) objektu po vodě

(foto není k dispozici)

Pohled na koryto z (od) objektu proti vodě



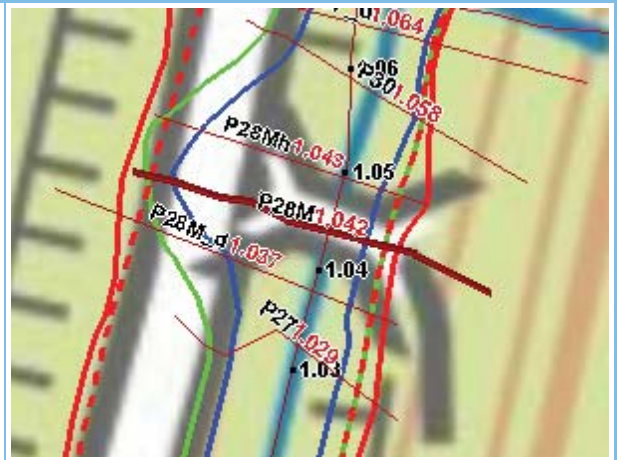
Pohled do LB území



Pohled do PB území



Příčný profil: P28M ř.km 1.042 Mostek

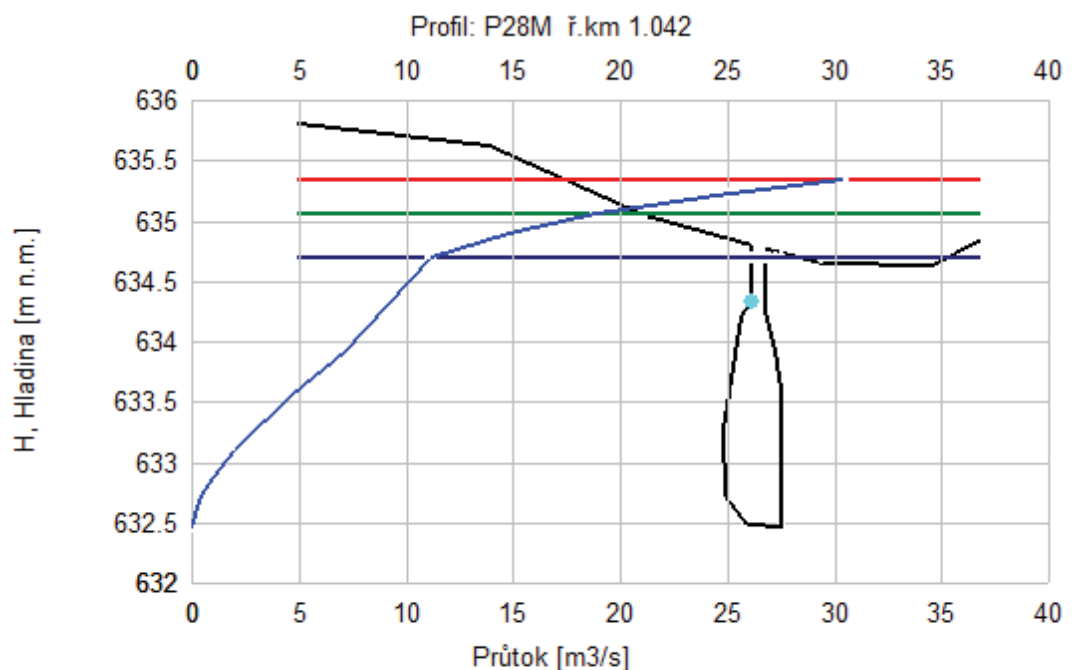


Základní informace:

Profil: P28M	Hladina[m n.m.]	Hloubka[m]	Průtok[m3/s]	Kapacita koryta
Q100	635.34	2.87	30.4	nekapacitní, přelitá mostovka, zaplavená komunikace
Q20	635.05	2.58	18.9	nekapacitní, přelitá mostovka, zaplavená komunikace
Q5	634.69	2.22	11.2	nekapacitní, zatápná mostovka, obtékány zprava
Dolní hrana mostovky	634.33	Převýšení mostovky nad Q100		-1.01

Měrná křivka průtoků:

Hladina	Hloubka	Průtok
[m n.m.]	[m]	[m3/s]
632.47	0	0
632.73	0.26	0.5
632.87	0.4	1
633.11	0.64	2
633.55	1.08	4.67
633.91	1.44	7.17
634.69	2.22	11.2
634.9	2.43	14.8
635.05	2.58	18.9
635.22	2.75	25.1
635.34	2.87	30.4



~ Q/H křivka ~ Hladina Q100 ~ Hladina Q20 ~ Hladina Q5 ~ Mostovka
 ~ Příčný profil

Pohled z horní vody na objekt



Pohled z dolní vody na objekt



Pohled na koryto z (od) objektu po vodě



Pohled na koryto z (od) objektu proti vodě



Pohled do LB území



Pohled do PB území



Příčný profil: P31SP ř.km 1.069 Štěrková přehrážka

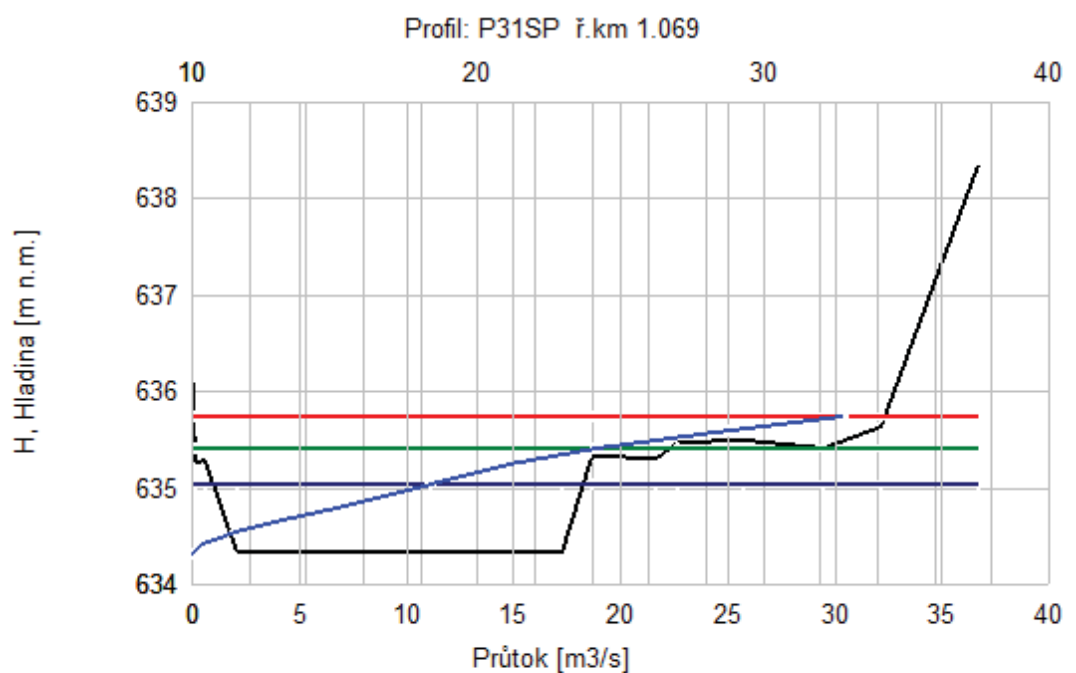


Základní informace:

Profil: P31SP	Hladina[m n.m.]	Hloubka[m]	Průtok[m3/s]	Kapacita koryta
Q100	635.74	1.42	30.4	nekapacitní, zaplavená silnice
Q20	635.4	1.08	18.9	nekapacitní
Q5	635.04	0.72	11.2	kapacitní, volná hladina
Dolní hrana mostovky	0	Převýšení mostovky nad Q100		0

Měrná křivka průtoků:

Hladina	Hloubka	Průtok
[m n.m.]	[m]	[m3/s]
634.32	0	0
634.41	0.09	0.5
634.46	0.14	1
634.53	0.21	2
634.69	0.37	4.67
634.81	0.49	7.17
635.04	0.72	11.2
635.23	0.91	14.8
635.4	1.08	18.9
635.6	1.28	25.1
635.74	1.42	30.4



~ Q/H křivka ~ Hladina Q100 ~ Hladina Q20 ~ Hladina Q5 ~ Mostovka
 ~ Příčný profil

Pohled z horní vody na objekt



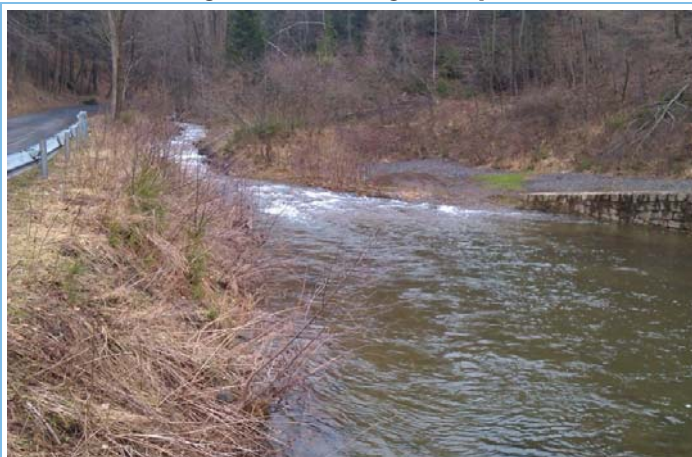
Pohled z dolní vody na objekt



Pohled na koryto z (od) objektu po vodě



Pohled na koryto z (od) objektu proti vodě



Pohled do LB území



Pohled do PB území

