

Schéma B/14.1

Standardní pracovní místo.
Zjednosměrnění pozemní komunikace

případně se zřizuje objížďka

příčná uzávěra zábranou minimálně 3 výstražná
světla typu 1

podélná uzávěra jednostrannými směrovacími
deskami odstup max. 10m

příčná uzávěra vodíci tabulí
výstražná světla typu 1

příčná uzávěra zábranou nebo třemi směrovacími
deskami
minimálně 3 výstražná světla typu 1

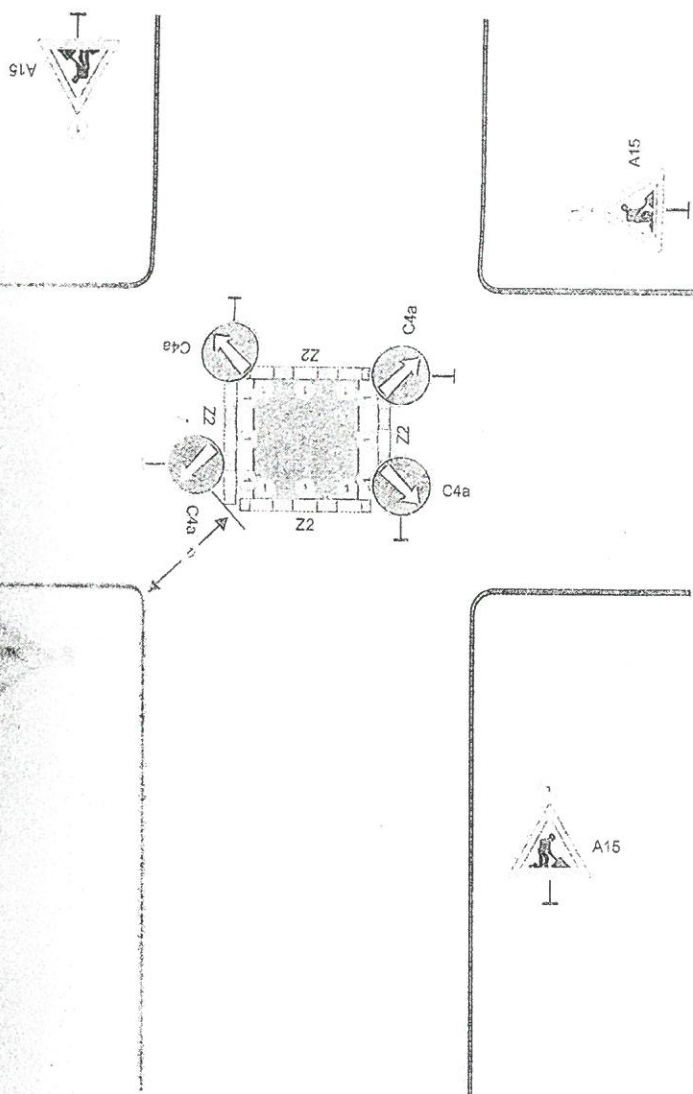
1) může být ve výjimečných případech
(viz kap. 6.1.2.)

2) užití dopravních značek a dopravních zařízení
v případě souběžných parkovacích míst
chodníků nebo stezek pro cyklisty
schémat B/16 až B/20

vzdálenosti v metrech

Schéma B/14.2

Standardní pracovní místo v prostoru křižovatky.



vedení provozu (užití značek č. C 4 a až č. C 4 c) závisí na konkrétním umístění pracovního místa v prostoru křižovatky, případně se pro určitý směr zřizuje objížďka

příčné uzávěry zábranou minimálně 3 výstražná světla typu 1

výstražné světlo typu 1 nebo značka umístěna na fluorescenčním žlutozeleném podkladu, u ostatních vjezdů shodně

1) minimální šířka se zjišťuje pomocí vlečných křivek

Pozn.: Pro usměrnění provozu v prostoru křižovatky lze užit směrovacích desek (č. Z4a až č. Z4c) dle konkrétní situace

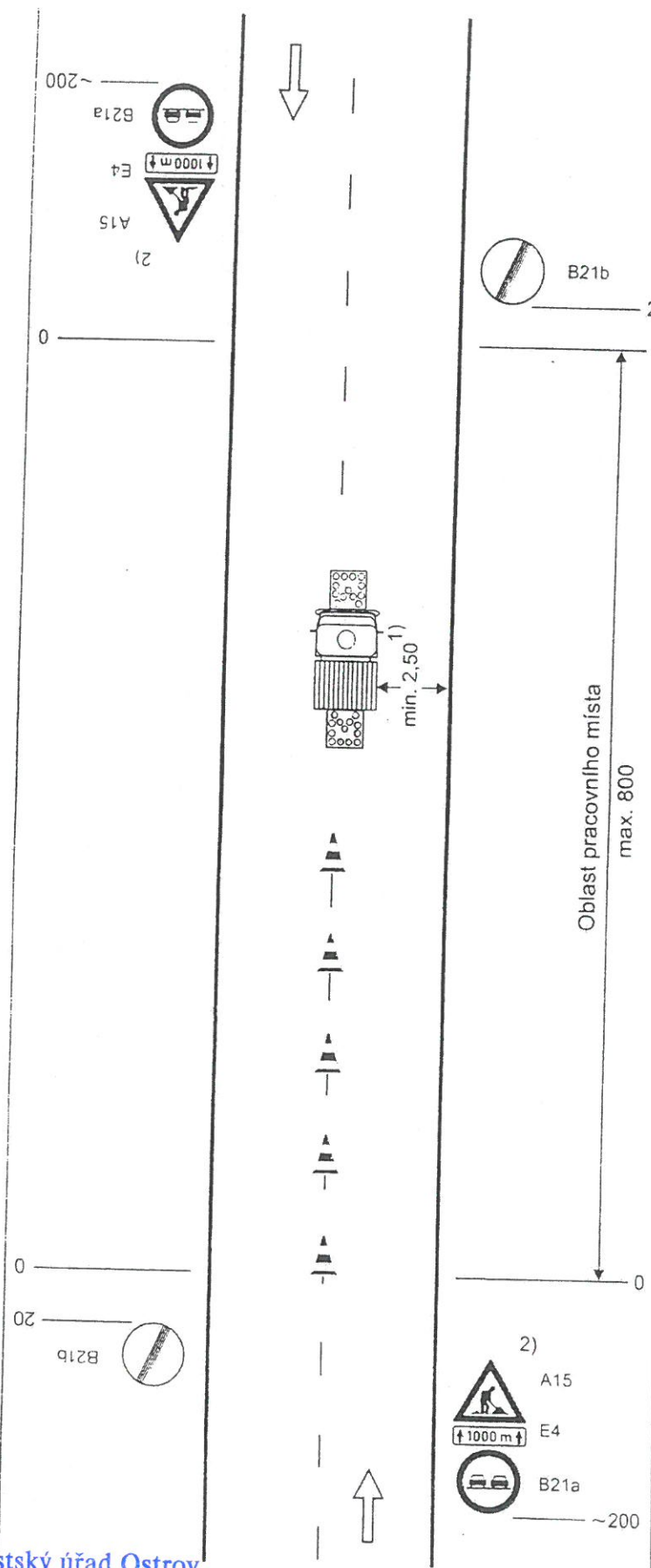
vzdálenosti v metrech

Městský úřad Ostrov
odbor dopravně správní

*J. Malo/08953/2023/ODS/kvz
27.2.2023 2/24 Ken 55*

Schéma C/14

Operativní pracovní místo pohyblivého značkovacího stroje ve středu vozovky.



značkovací stroj se světelnými šipkami typu E

dopravní kužely (výška 0,3 m) ve vzdálenosti odpovídající době schnutí

1) nelze-li dodržet, je potřebná uzavírka jízdního pruhu

2) nebo zařízení předběžné výstrahy jen tehdy, jestliže pracovní vozidlo není zjevně viditelné ze vzdálenosti min. 200 m

vzdálenosti v metrech

Městský úřad Ostrov
odbor dopravní správy

č. MěU 0/08453/2023/005/6VE
21.2.2023 3/24 sk 1

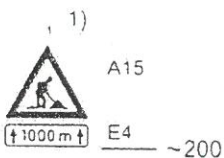
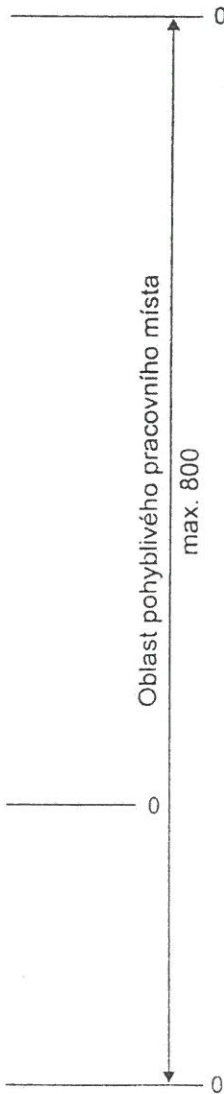
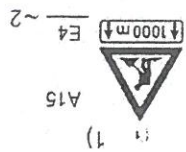


Schéma C/13

Operativní pracovní místo (pohyblivé)

výstražné světlo typu 1 nebo značka umístěna na fluorescenčním podkladu, v protisměru shodně

pracovní vozidlo s pojízdnou uzavírkovou tabulí typu II

1) nebo zařízení předběžné výstrahy jen tehdy, jestliže pracovní vozidlo není zřetelně viditelné ze vzdálenosti min. 200 m

vzdálenosti v metrech

Městský úřad Ostrov
odbor dopravního hospodářství

g: MěÚO/OP453/2022/ODS/6VE
21. 2. 2022 4/24 dkv!

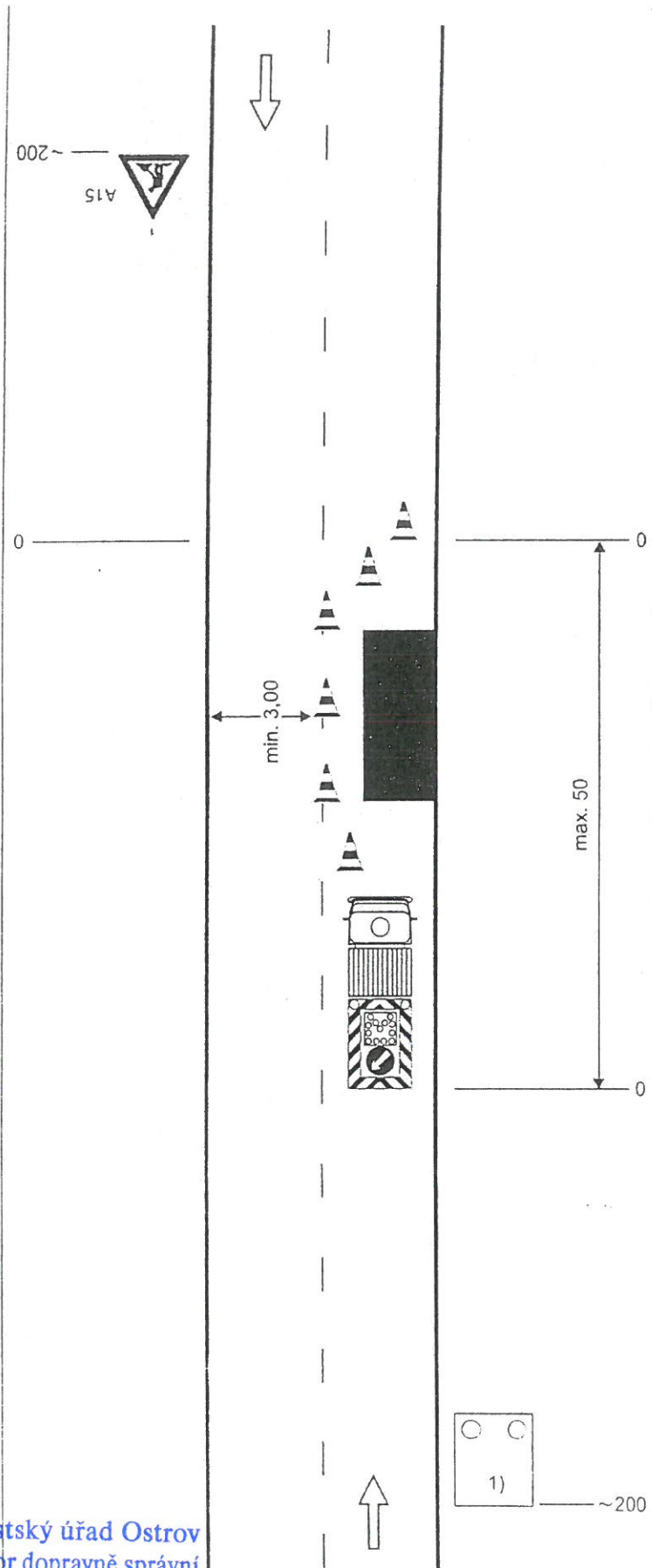


Schéma C/12

Operativní pracovní místo.

výstražné světlo typu 1 nebo značka umístěná na fluorescenčním podkladu, v protisměru směru provozu

uzávěry dopravními kužely
(výška min. 0,5 m doporučena)

průhledná uzavírací tabule
odstup podélně 1 - 3 m
odstup příčně 0,6 - 1 m

podélná uzavírací tabule
odstup max. 6 m,

pracovní vozidlo s pojízdnou uzavírkovou tabulí typu II

1) zařízení předběžné výstrahy
jen tehdy, jestliže není pracovní vozidlo zřetelně vidět ze vzdálenosti min. 200 m

vzdálenosti v metrech

Městský úřad Ostrov
odbor dopravně správní

5:1420/08473/2023/OPS/6VE
21.2.2023 1/24 kus!

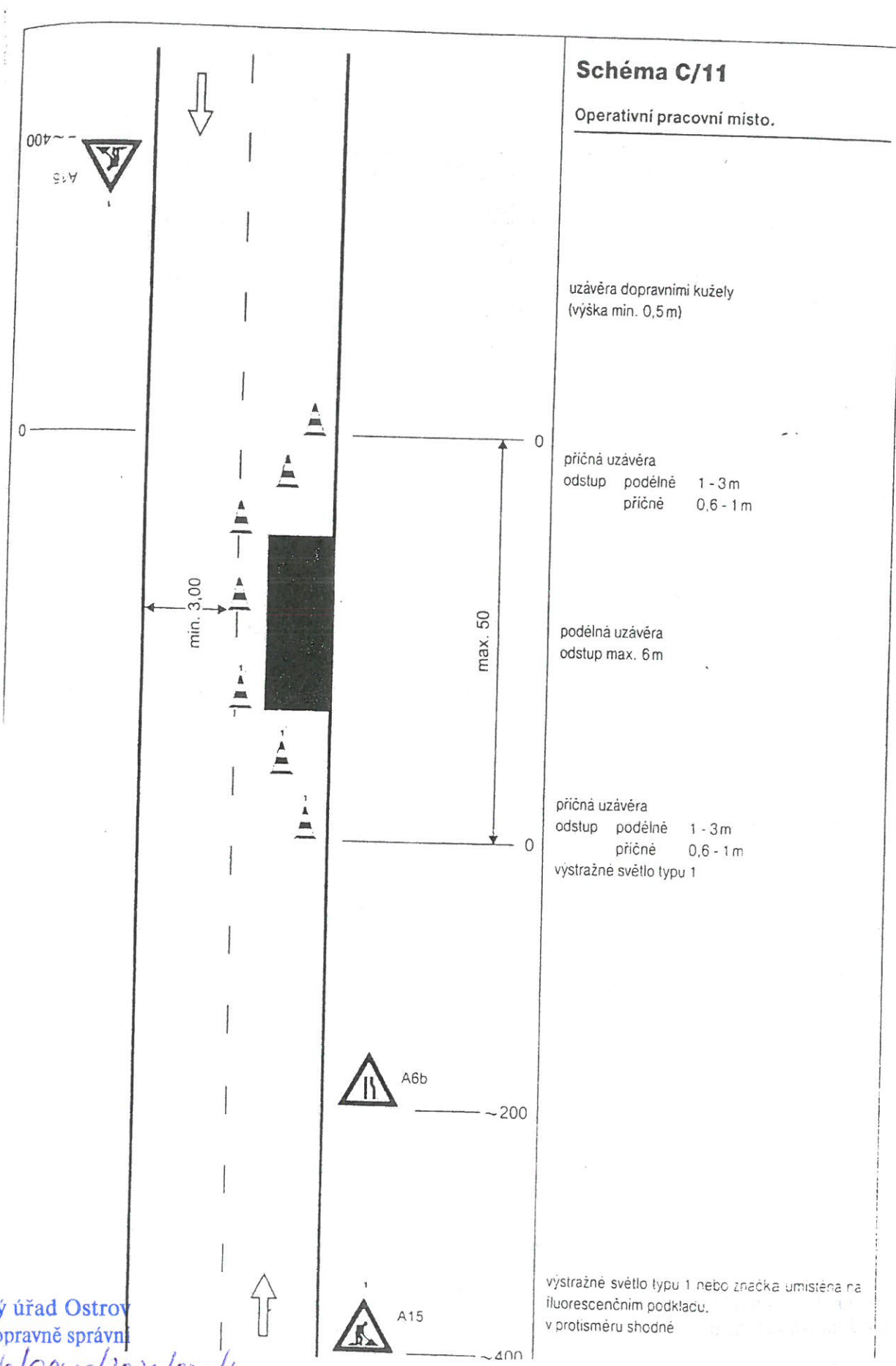


Schéma C/11

Operativní pracovní místo.

uzávěra dopravními kužely
(výška min. 0,5 m)

příčná uzávěra
odstup podélně 1 - 3 m
příčně 0,6 - 1 m

podélná uzávěra
odstup max. 6 m

příčná uzávěra
odstup podélně 1 - 3 m
příčně 0,6 - 1 m
výstražné světlo typu 1

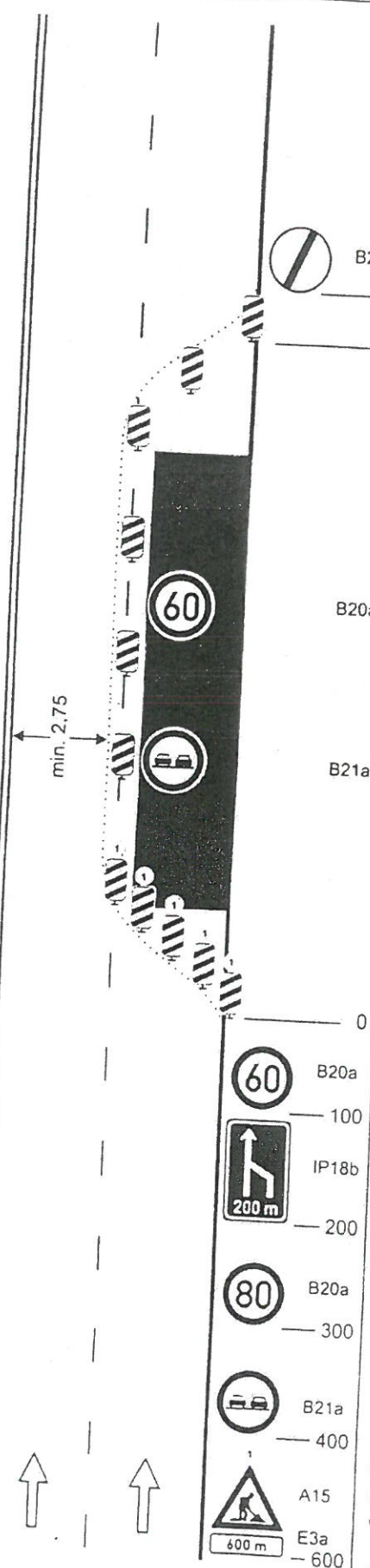
výstražné světlo typu 1 nebo značka umístěna na
fluorescenčním podkladu,
v protisměru shodně

Městský úřad Ostrov
odbor dopravně správní

5-11260/08473/2023/002/6UE
21.2.2023 6/24 skus!

Schéma C/7

Standardní pracovní místo. Vozovka :
ce jízdními pruhy v jednom směru jí.
Práce na vnějším jízdním pruhu.



B26
— 20
— 0

příčná uzávěra jednostrannými směrovacími deskami

vymezení jízdního pruhu dopravními knoflíky (odstup 0,5 - 1 m), fólií nebo barvou doporučeno

B20a

podélná uzávěra jednostrannými směrovacími deskami
odstup max. 20 m

B21a

příčná uzávěra jednostrannými směrovacími deskami
výstražná světla typu 1 na každé směrovací desce

B20a
— 100
IP18b
— 200

1) opakování v případě podélné uzávěry delší než 300 m po 300 m - 500 m

B20a
— 300
B21a
— 400

výstražné světlo typu 1 nebo značka umístěná na fluorescenčním podkladu, v protisměru shodně

A15
E3a
— 600

vztačenosti v metrech

Městský úřad Ostrov
odbor dopravně správní

Y: M200/08453/2023/ODS/kve
21.2.2023 7/24 skm



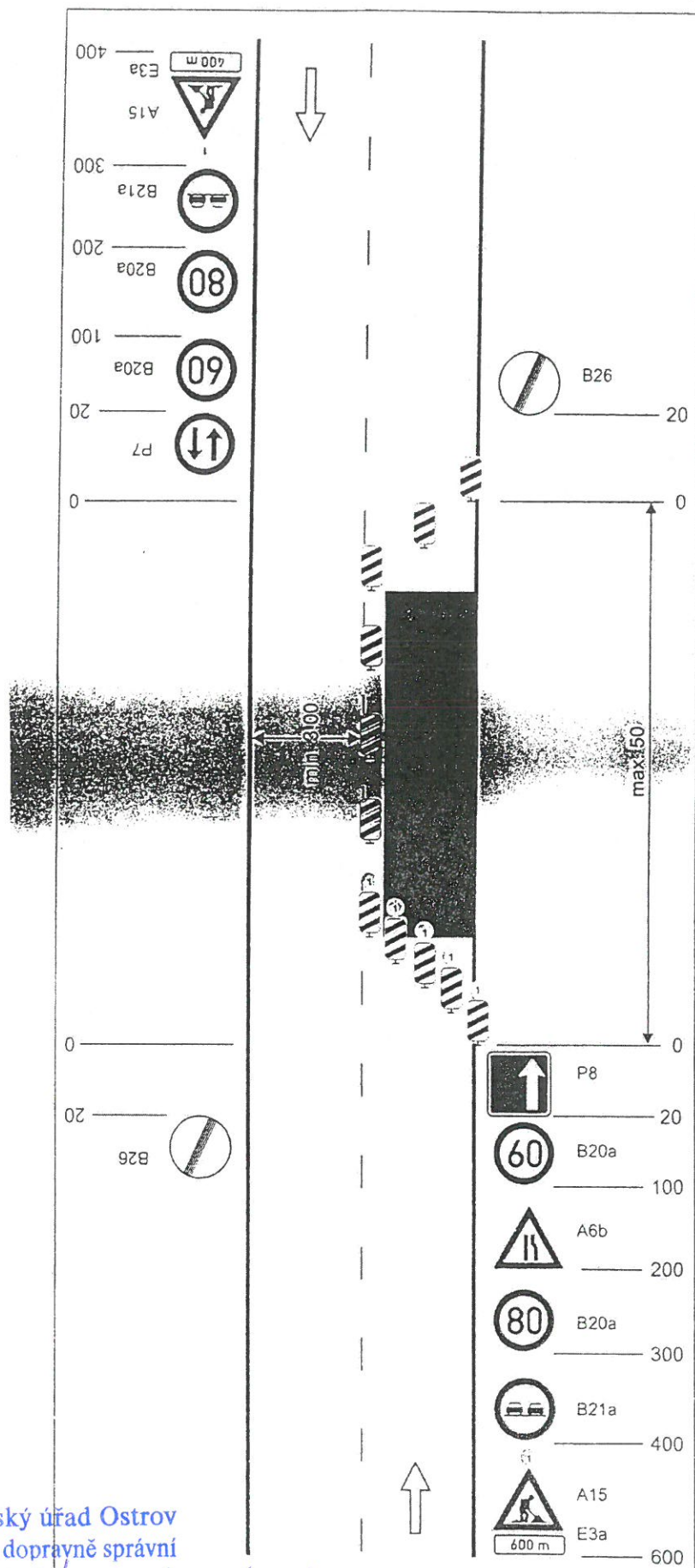


Schéma C/4

Standardní pracovní místo. Zúžení v
ky na jeden jízdní pruh. Úprava před
dopravními značkami.

příčná uzávěra jednostrannými směrov
deskami

podélná uzávěra oboustrannými směrova
deskami
odstup max. 20 m

příčná uzávěra jednostrannými směrova
deskami
výstražná světla typu 1 na každé směro
desce

výstražné světlo typu 1 nebo značka umístěna
fluorescenčním podkladu, v protisměru shodně

vzdálenosti v metrech

Městský úřad Ostrov
odbor dopravně správní

9. Město/02453/2023/025/02E
21.2.2023 2/24 Oky

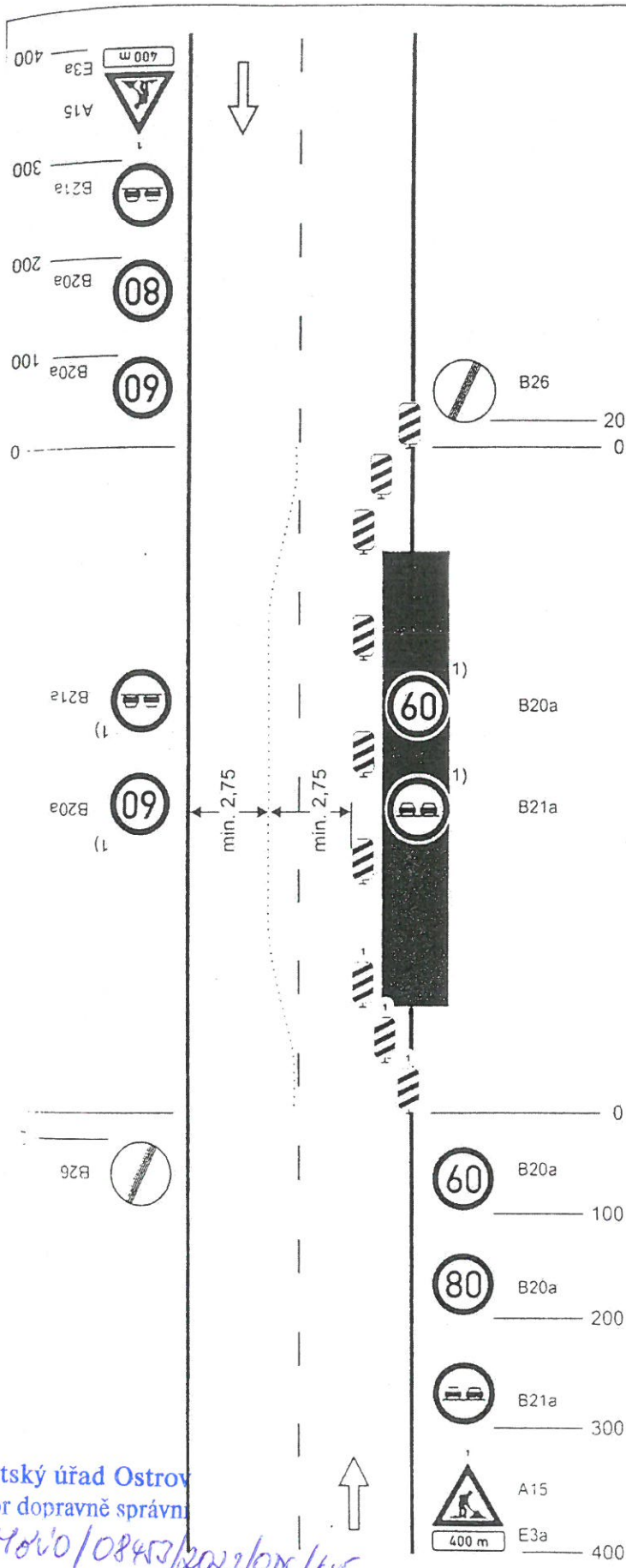


Schéma C/3

Standardní pracovní místo. Práce v jízdním pruhu. Dva pomocné jízdní pruhy.

příčná uzávěra jednostrannými směrovacími deskami

oddělení protisměrných jízdních pruhů podle intenzity provozu zvýrazňujícími deskami, dopravními knoflíky (odstup 0,5 - 1 m) fólií nebo barvou

podélná uzávěra oboustrannými směrovacími deskami
odstup max. 20 m

příčná uzávěra jednostrannými směrovacími deskami

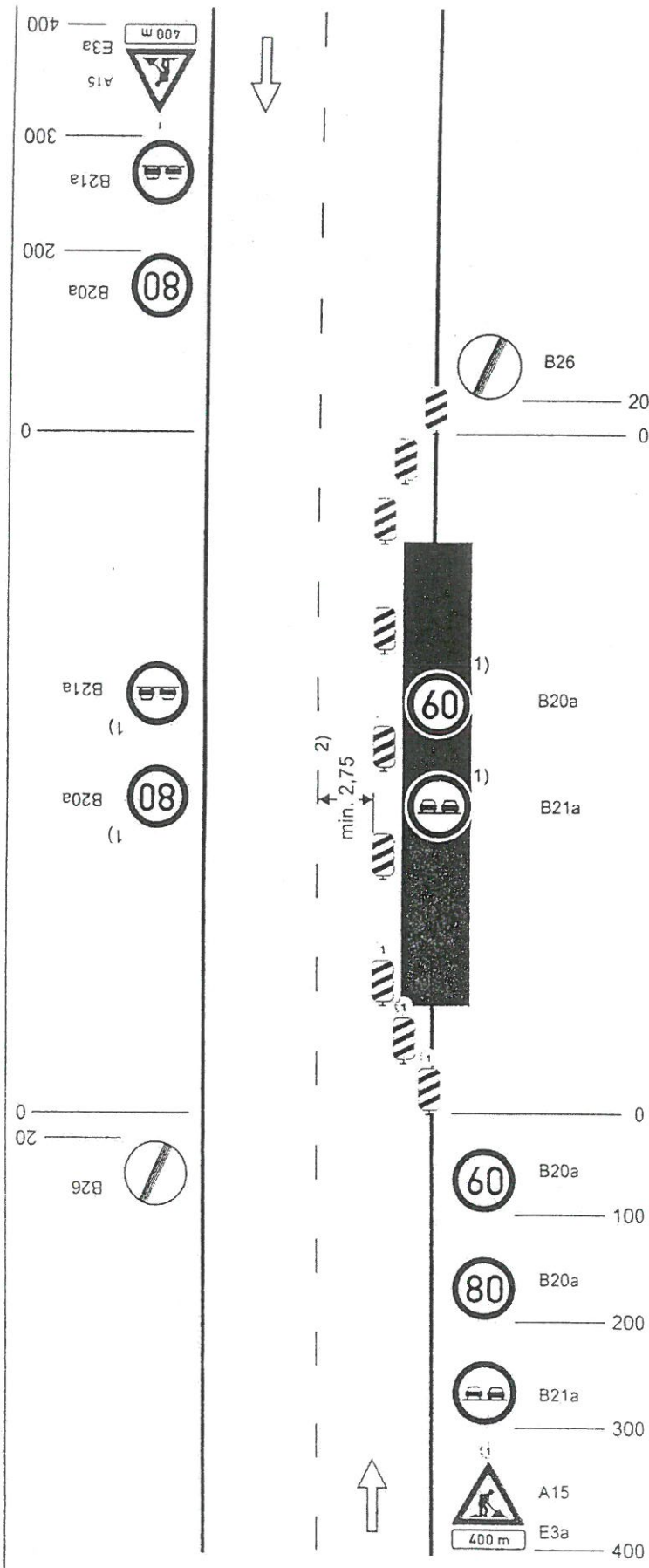
výstražná světla typu 1 na každé směrovací desce

1) opakování v případě podélné uzávěry delší než 300m po 300m - 500m

výstražné světlo typu 1 nebo značka umístěna na fluorescenčním podkladu v protisměru shodně

vzdalenosti v metrech

Městský úřad Ostrov
odbor dopravně správní
J. Hlaváček/08453/2022/02x/6VE
21.2.2022 9/24 skryt



Schema C/2

Standardní pracovní místo. Zúžení jízdního pruhu.

příčná uzávěra jednostrannými směrovacími deskami

vymezení jízdních pruhů dopravními knoflíky (odstup 0,5-1 m), fólií nebo barvou doporučeno

podélná uzávěra oboustrannými směrovacími deskami
odstup max. 20 m

příčná uzávěra jednostrannými směrovacími deskami

výstražná světla typu 1 na každé směrovací desce

1) opakování v případě podélné uzávěry: každých 300 m po 300 m - 500 m

2) může být ve výjimečných případech menší (viz kap. 6.2.2)

výstražné světlo typu 1 nebo značka umístěná na fluorescenčním podkladu, v protisměru shodně

vzdálenosti v metrech

Městský úřad Ostrov

odbor dopravně správní

č. 1400/08453/2023/ODS/6VE
21.2.2023 10/24 Skrzl

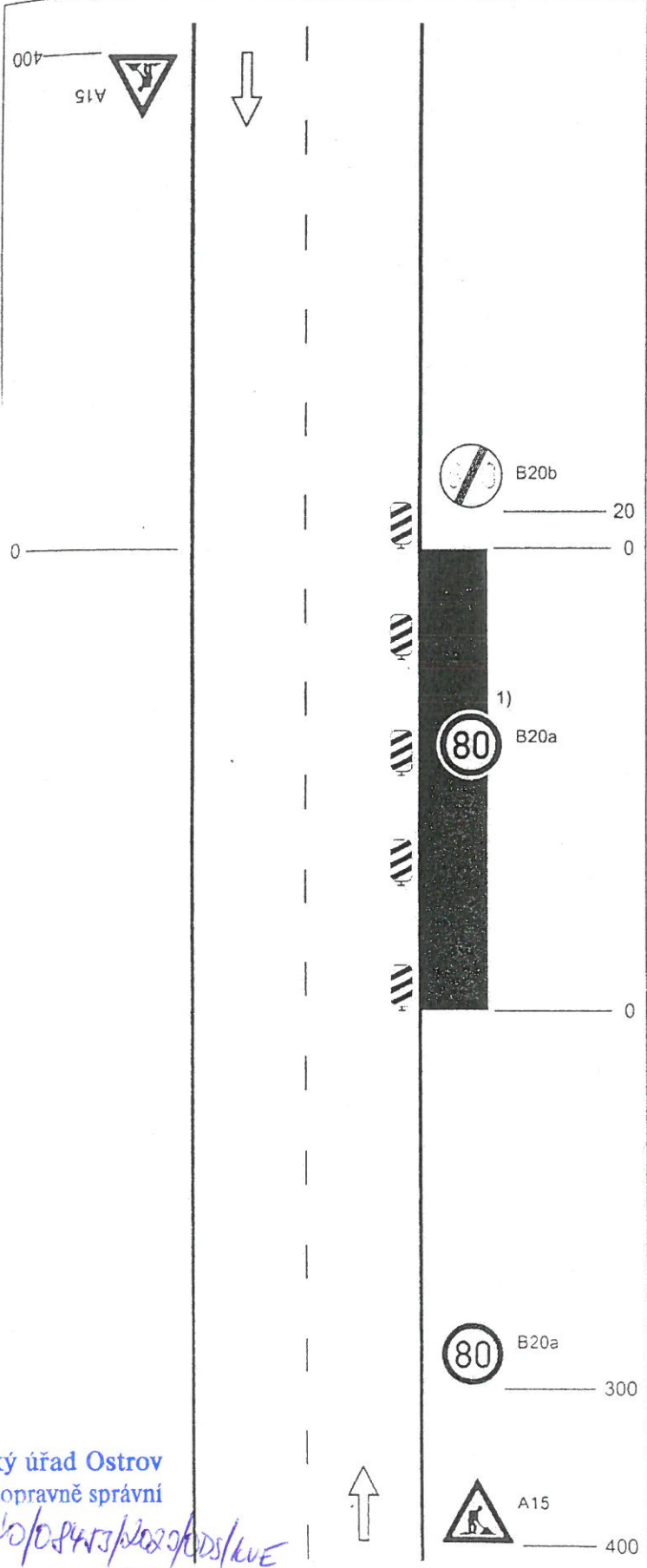


Schéma C/1

Standardní pracovní místo na pozemní komunikaci s malým dopravním zatížením.

podélná uzávěra oboustrannými směrovacími deskami odstup max. 20 m

1) opakování v případě podélné uzávěry delší než 300m po 300m - 500m

Městský úřad Ostrov
 odbor dopravně správní
 J. Melo/02443/2020/DS/KVE
 21.2.2020 M/2443/1

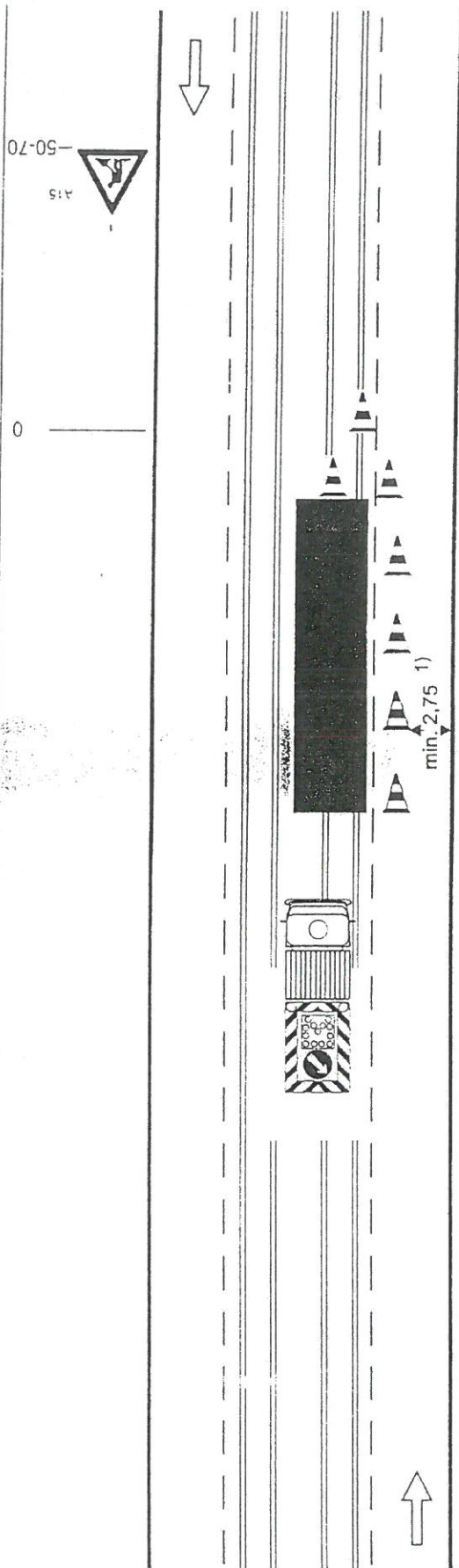


Schéma B/26

Operativní pracovní místo na tramvém pásu.

výstražné světlo typu 1
nebo značka umístěna na fluorescenčním žlutém podkladu

příčná uzávěra třemi dopravními kuželi (výška 0,5 m)

odstup	podélně	1 - 2 m
	příčně	0,6 - 1 m

podélné uzávěry dopravními kužely (výška 0,5 m)

odstup max. 6 m

pojazdová uzavírková tabule
typu II

1) může být ve výjimečných případech měřeno (viz kap. 6.2.1.)

vzdálenosti v metrech

Městský úřad Ostrov

odbor dopravně správní

J. Havel / 044534020 / 022/100E

21.2.2023 12/24 skg!

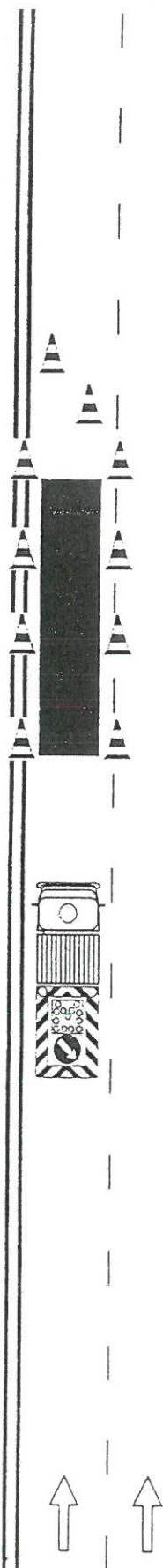
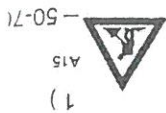


Schéma B/25.3

Operativní pracovní místo na vnitřním jízdním pruhu vícepruhové vozovky.

příčná uzávěra třemi dopravními kuželi (výška 0,5 m)
odstup podélně 1 - 2 m
příčně 0,6 - 1 m;
jen v případě nepohyblivého pracovního místa

podélná uzávěra dopravními kužely (výška min. 0,5 m) nebo vodicími deskami
odstup max. 6 m;
jen v případě nepohyblivého pracovního místa

pojízdna uzavírková tabule typu II

1) nebo zařízení předběžné výstrahy

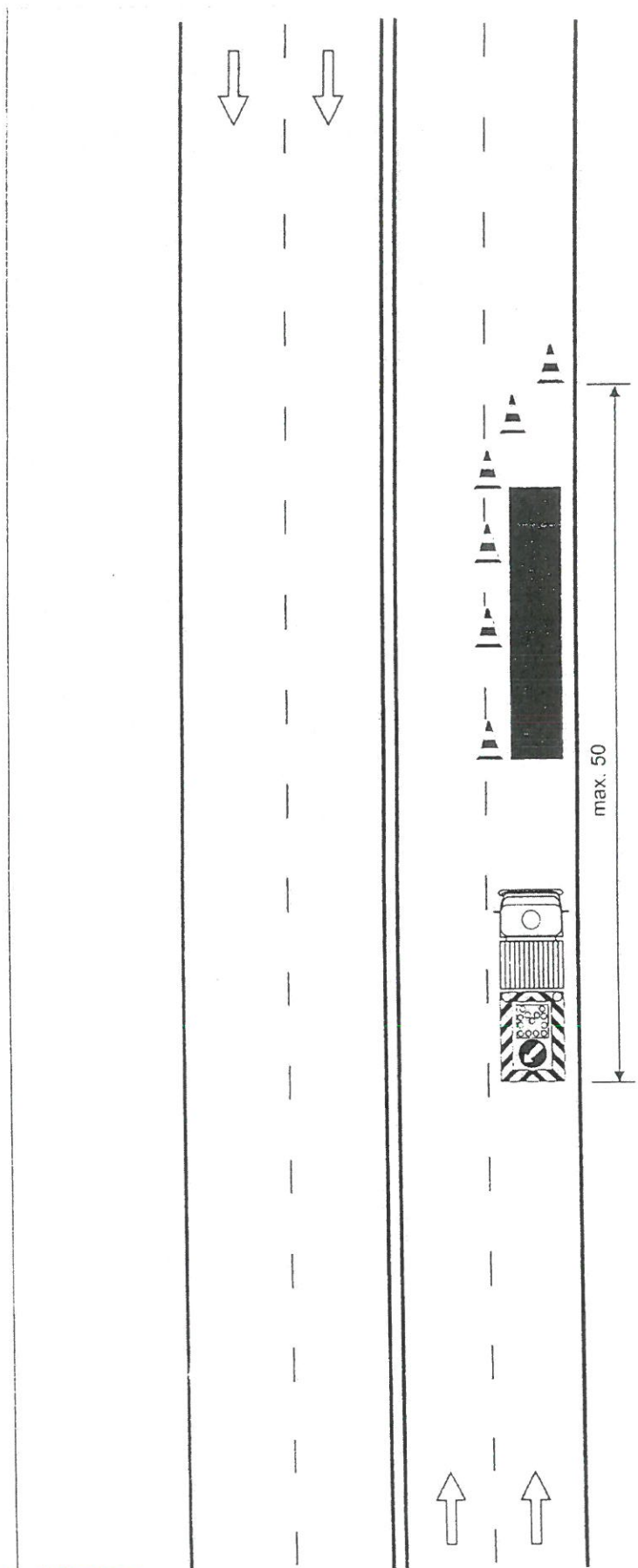
vzdálenosti v metrech

Městský úřad Ostrov
odbor dopravně správní

ř: MěDO/OPK2/2023/ODS/kve
21.2.2023 13/24 Juv

Schéma B/25.2

Operativní pracovní místo na vnějším jízdním pruhu vícepruhové vozovky.



příčná uzávěra třemi dopravními kuželi (výška 0,5 m)

odstup podélně 1 - 2 m

příčně 0,6 - 1 m

jen v případě nepohyblivého pracovního místa

podélná uzávěra dopravními kužely (výška min 0,5 m) nebo vodicími deskami

odstup max. 6 m;

jen v případě nepohyblivého pracovního místa

pojízdná uzavírková tabule typu II

1) nebo zařízení předběžné výstrahy

vzdálenosti v metrech

Městský úřad Ostrov
odbor dopravně správní

č. MěÚO/08457/2022/08/LvE

21.2.2023 14/24 skv.1

02-09
514
(3)

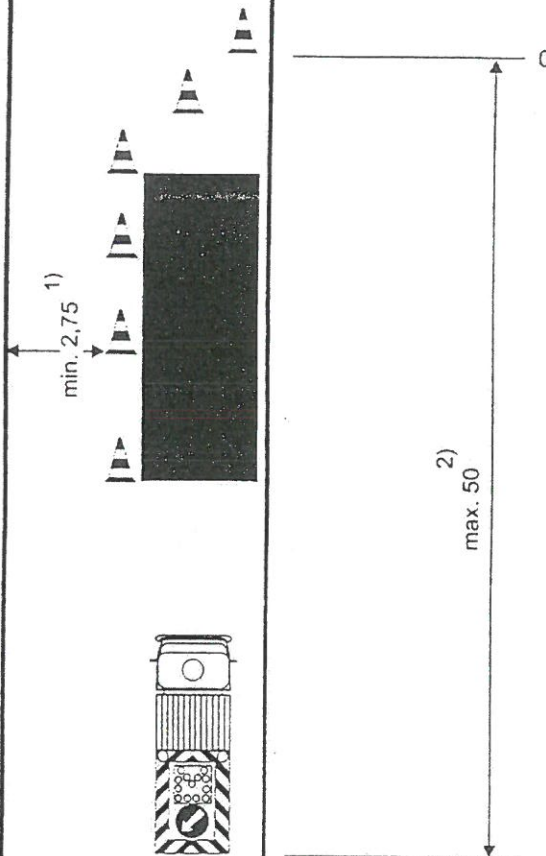


Schéma B/25.1

Operativní pracovní místo na vozovce.

výstražné světlo typu 1
nebo značka umístěna na
fluorescenčním žlutozeleném podkladu

příčná uzávěra třemi dopravními kužely (výška
0,5 m)
odstup podélně 1 - 2 m
příčně 0,6 - 1 m
jen v případě nepohyblivého pracovního místa

podélná uzávěra dopravními kužely (výška min.
0,5 m) nebo vodicími deskami
odstup max. 6 m;
jen v případě nepohyblivého pracovního místa

pojízdná uzavírková tabule typu II

1) může být ve výjimečných případech menší
(viz kap. 6.2.1.)

2) v případě delšího pracovního místa řízení
provozu (SSZ, policista) nebo usměrňování
provozu osobou oprávněnou k zastavování
vozidel

3) nebo zařízení předběžné výstrahy

vzdálenosti v metrech

Městský úřad Ostrov
odbor dopravně správní

g: MěÚ/OŠW/2021/001/ku
21.2.2020 15/24 Oky 1



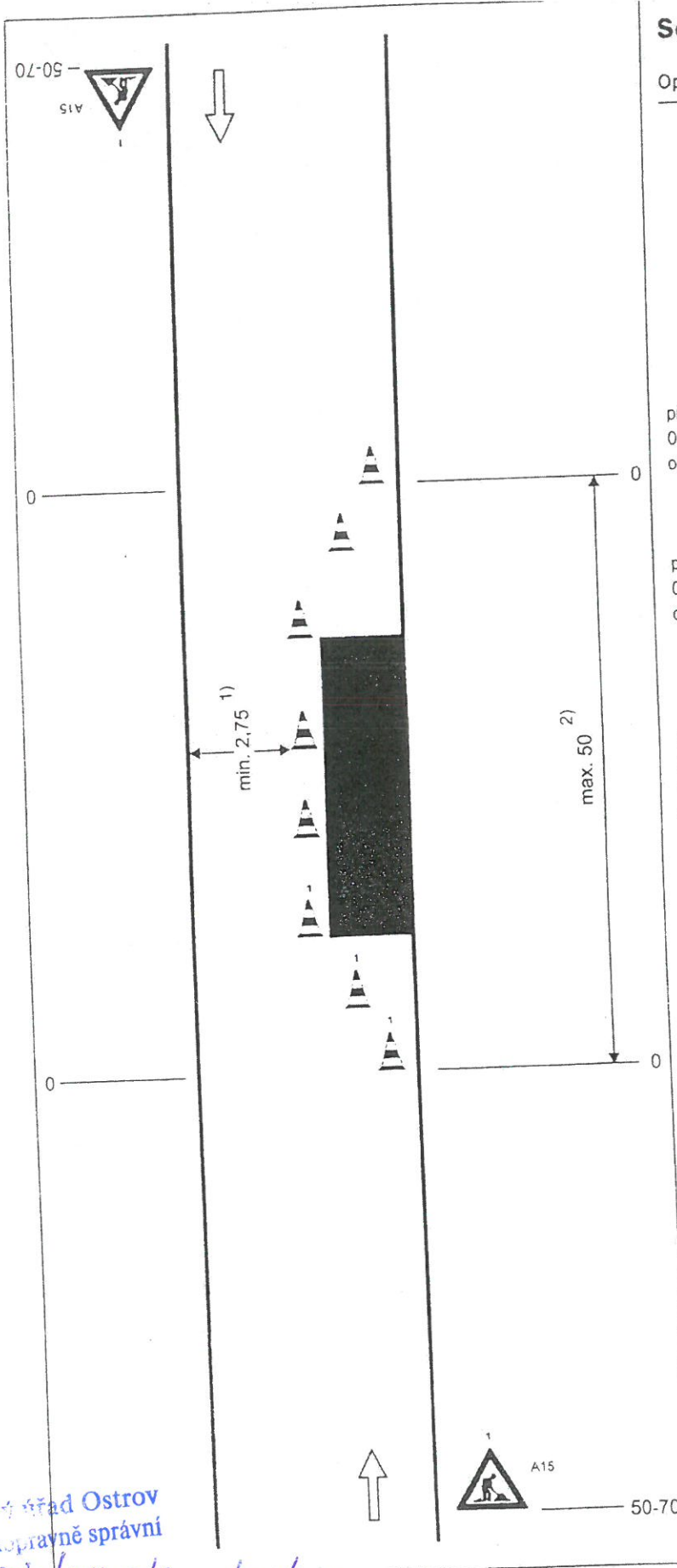


Schéma B/24

Operativní pracovní místo na vozovce.

příčná uzávěra třemi dopravními kuželi (výška 0,5 m)
 odstup podélně 1 - 2 m
 příčně 0,6 - 1 m

podélná uzávěra dopravními kužely (výška min. 0,5 m) nebo vodicími deskami
 odstup max. 6 m

příčná uzávěra třemi dopravními kužely (výška 0,5 m)
 výstražné světlo typu 1
 odstup podélně 1 - 2 m
 příčně 0,6 - 1 m

1) může být ve výjimečných případech menší (viz kap. 6.2.1.)

2) v případě, že zbývající šířka vozovky umožňuje provoz jen v jednom směru jízdy, může být délka pracovního místa max. 50 m, jinak použít SSZ podle schématu B/6

výstražné světlo typu 1
 nebo značka umístěna na fluorescenčním žlutém podkladu, v protisměru shodně
 vzdálenosti v metrech

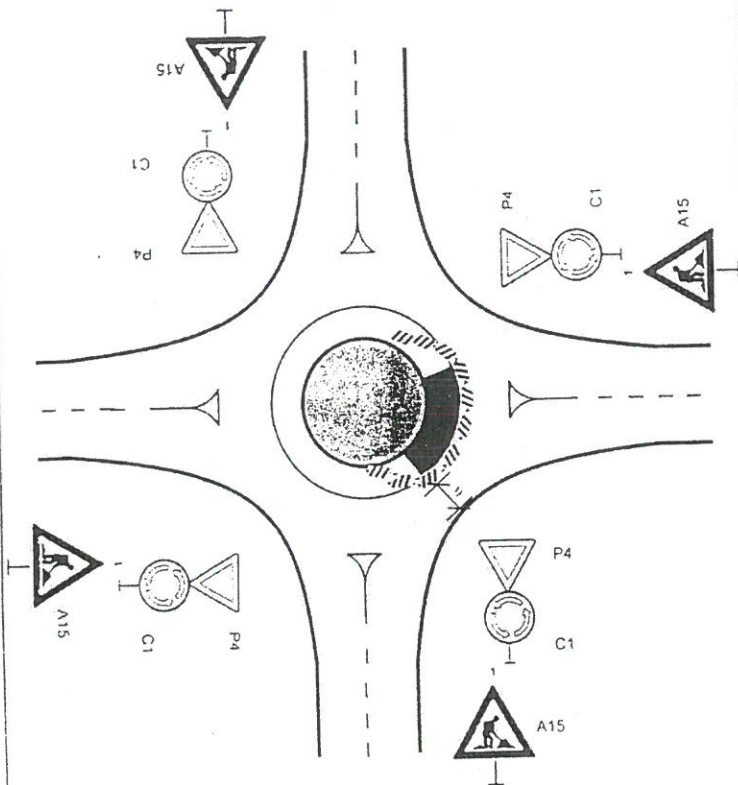
Městský úřad Ostrov
 odbor dopravně správní

č. 11430/08473/2023/ODS/kuE
 21.2.2023 16/24 dkj

Schéma B/14.3

Standardní pracovní místo v prostě okružní křižovatce.

případně se zřizuje objížďka



příčná uzávěra jednostrannými směrovacemi deskami
odstup podélně 1 - 2 m
příčně 0,5 - 1 m
výstražná světla typu 1 na každé směrovce

podélná uzávěra jednostrannými směrovacemi deskami
odstup max. 10 m

výstražné světlo typu 1
nebo značka umístěna na fluorescenčním žlutém
líněm podkladu, u ostatních vjezdů shodně

1) minimální šířka se zjišťuje pomocí vlečného
křivek

vzdálenosti v metrech

Městský úřad Ostrov
odbor dopravně správní

č. MěÚO/OP/2023/001/WE
21.2.2023 17/24 Spis 1

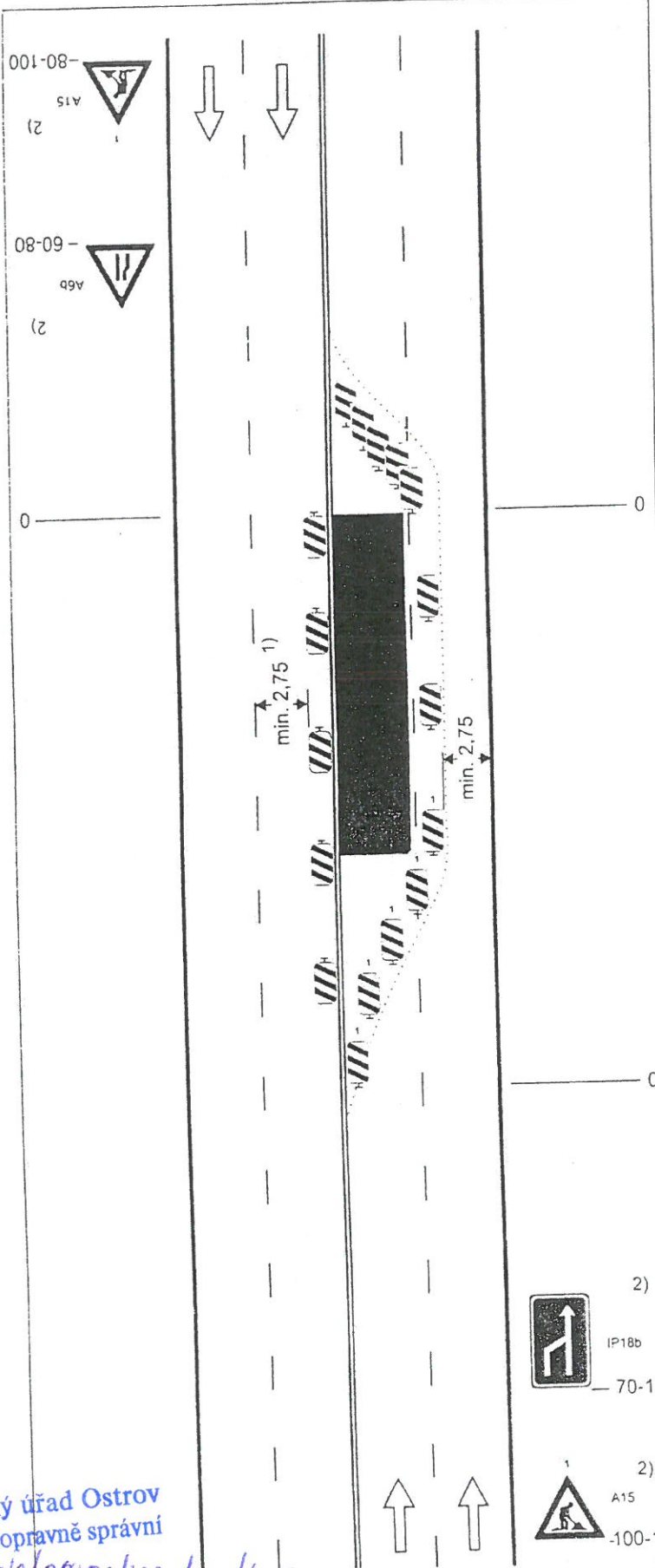


Schéma B/10

Standardní pracovní místo. Vozovka s více jízdními pruhy v jednom směru jízdy
Práce na vnějším jízdním pruhu. Zúžení jízdního pruhu v protisměru.

výstražné světlo typu 1
nebo značka umístěna na fluorescenčním žlutozeleném podkladu, v protisměru shodně

příčná uzávěra směrovacími deskami

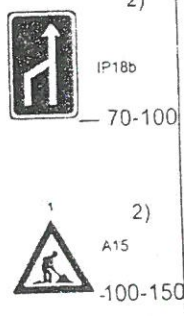
vymezení jízdního pruhu dopravními knoflíky (odstup 0,3 - 1,0 m), fólií nebo barvou doporučeno

podélné uzávěry jednostrannými směrovacími deskami
odstup max. 10 m

příčná uzávěra jednostrannými směrovacími deskami
odstup podélně 1 - 2 m
příčně 0,6 - 1 m
výstražná světla typu 1 na každé směrovací desce

1) může být ve výjimečných případech menší (viz kap. 6.1.2.)

2) v případě směrově rozdělené komunikace umístit po obou stranách jízdního pásu

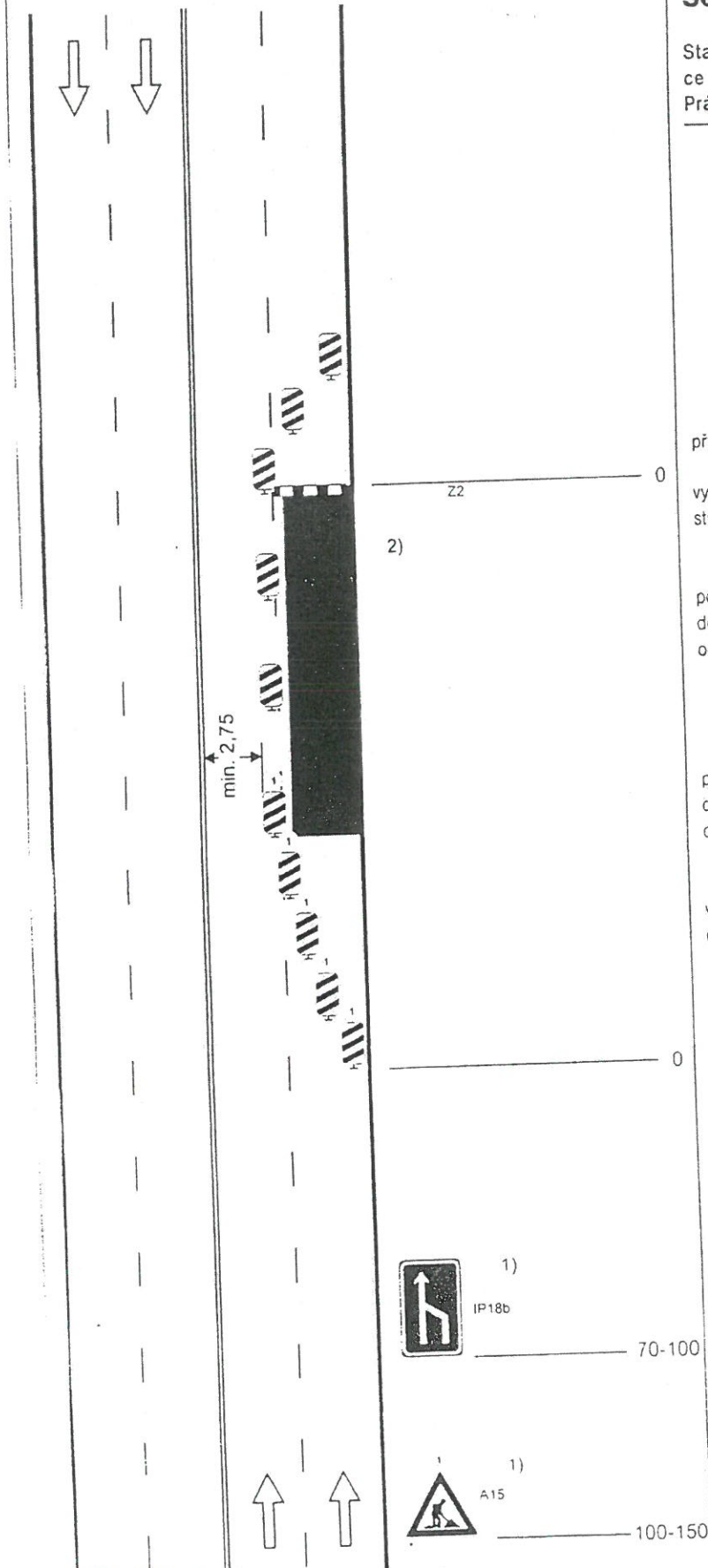


Městský úřad Ostrov
odbor dopravně správní

g: Malo/oprav/oprav/ods/ev
21.2.2023 18/24 kusů

Schéma B/9

Standardní pracovní místo. Vozovka s více jízdními pruhy v jednom směru jízdy. Práce na vnějším jízdním pruhu.



příčná uzávěra zábranou

vymezení jízdního pruhu dopravními knoflíky (odstup 0,3 - 1,0 m), fólií nebo barvou doporučeno

podélná uzávěra jednostrannými směrovacími deskami
odstup max. 10 m

příčná uzávěra jednostrannými směrovacími deskami
odstup podélné 1 - 2 m
příčné 0,6 - 1 m

výstražná světla typu 1 na každé směrovací desce

1) v případě směrově rozdělené komunikace umístit po obou stranách jízdního pásu

2) užití dopravních značek a dopravních zařízení v případě souběžných parkovacích pruhů, chodníků nebo stezek pro cyklisty podle schémat B/16 až B/20



1)
IP18b

70-100



1)
A15

100-150

výstražné světlo typu 1
nebo značka umístěna na
fluorescenčním žlutozeleném podkladu

vztaženosti v metrech

Městský úřad Ostrov

odbor dopravně správní

5-Mě 00/02453/2023/pod/6VE
21.2.2023 19/24 dms!

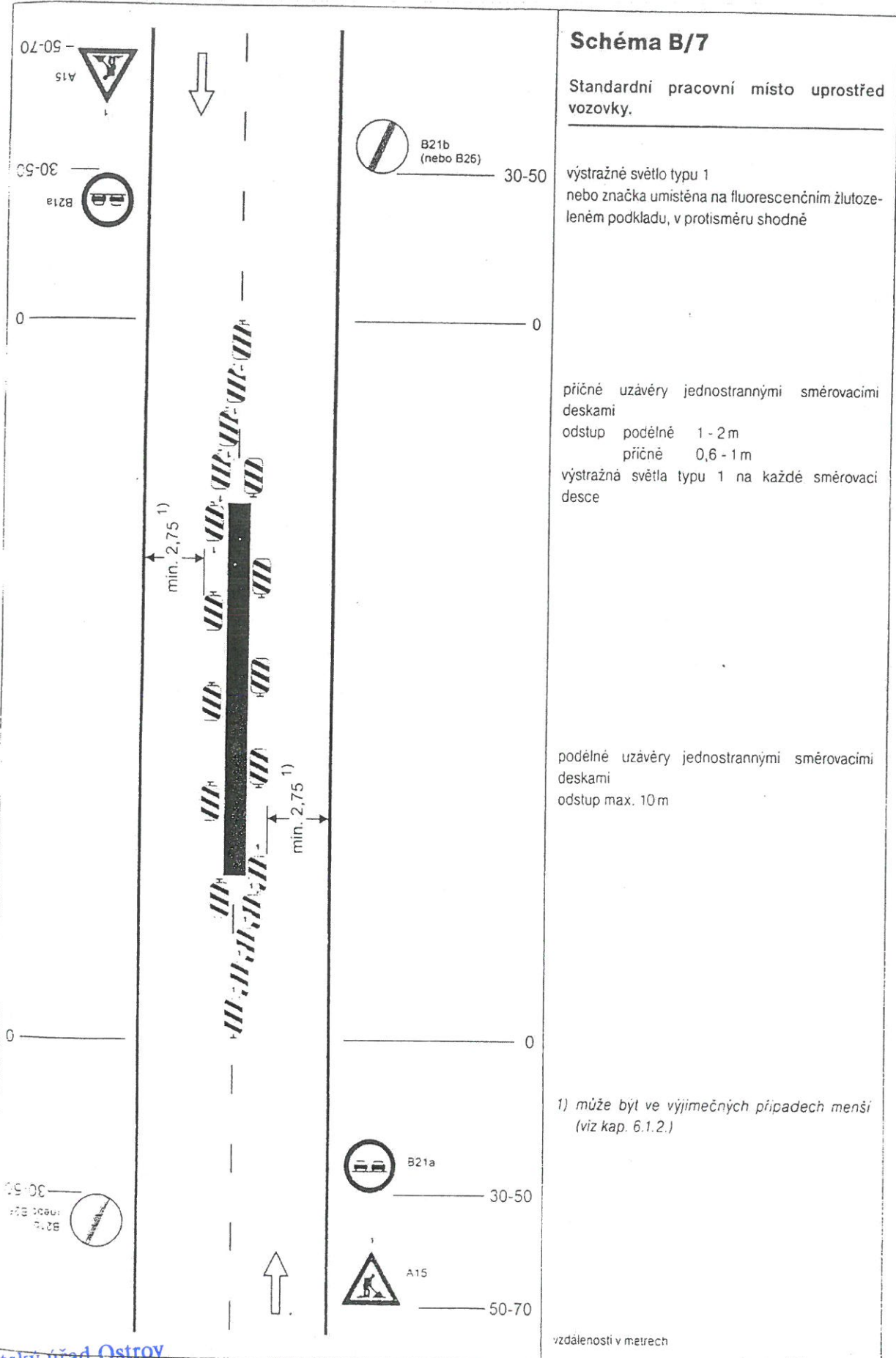


Schéma B/7

Standardní pracovní místo uprostřed vozovky.

výstražné světlo typu 1
nebo značka umístěna na fluorescenčním žlutozeleném podkladu, v protisměru shodně

příčné uzávěry jednostrannými směrovacími deskami
odstup podélné 1 - 2 m
příčně 0,6 - 1 m
výstražná světla typu 1 na každé směrovací desce

podélné uzávěry jednostrannými směrovacími deskami
odstup max. 10 m

1) může být ve výjimečných případech menší (viz kap. 6.1.2.)

vzdálenosti v metrech

Městský úřad Ostrov
odbor dopravně správní

Y: Město/OPK/2023/0DS/KUE
21.2.2023 20/24 kus!

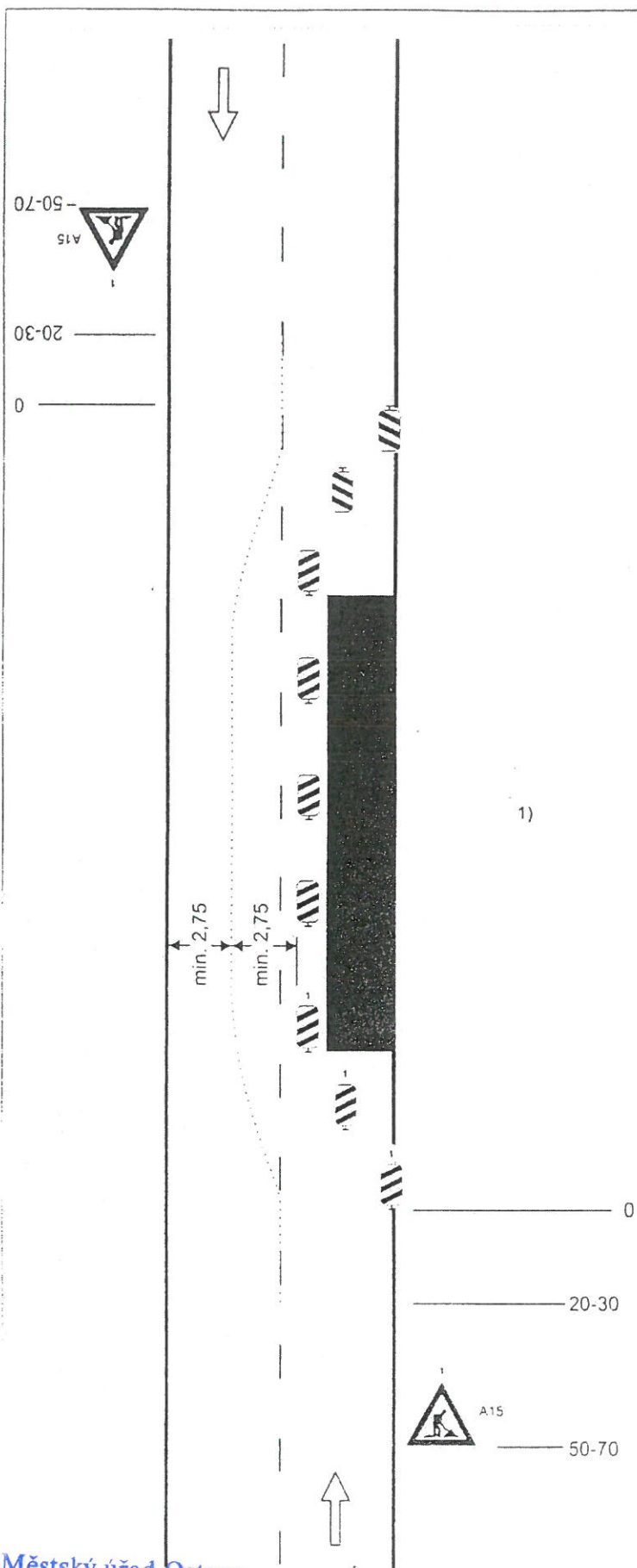


Schéma B/4

Standardní pracovní místo. Práce v jízdním pruhu. Dva pomocném jízdní pruhy.

příčná uzávěra oboustrannými směrovacími deskami

odstup podélně 1 - 2 m
příčně 0,6 - 1 m

podélná uzávěra oboustrannými směrovacími deskami.
odstup max. 10 m.

oddělení protisměrných jízdních pruhů podle intenzity provozu vodící stěnou, vodícím prahem, vodící deskou, zvyrazňující deskou, řadou dopravních knoflíků (odstup 0,3 - 1,0 m), fólií nebo barvou

příčná uzávěra jednostrannými směrovacími deskami

odstup podélně 1 - 2 m
příčně 0,6 - 1 m

výstražná světla typu 1 na každé směrovací desce

1) užití dopravních značek a dopravních zařízení v případě souběžných parkovacích pruhů, chodníků nebo stezek pro cyklisty podle schémat B/16 až B/20

výstražné světlo typu 1 nebo značka umístěna na fluorescenčním žutozeleném podkladu, v protisměru shodně

vzdálenosti v metrech

Městský úřad Ostrov

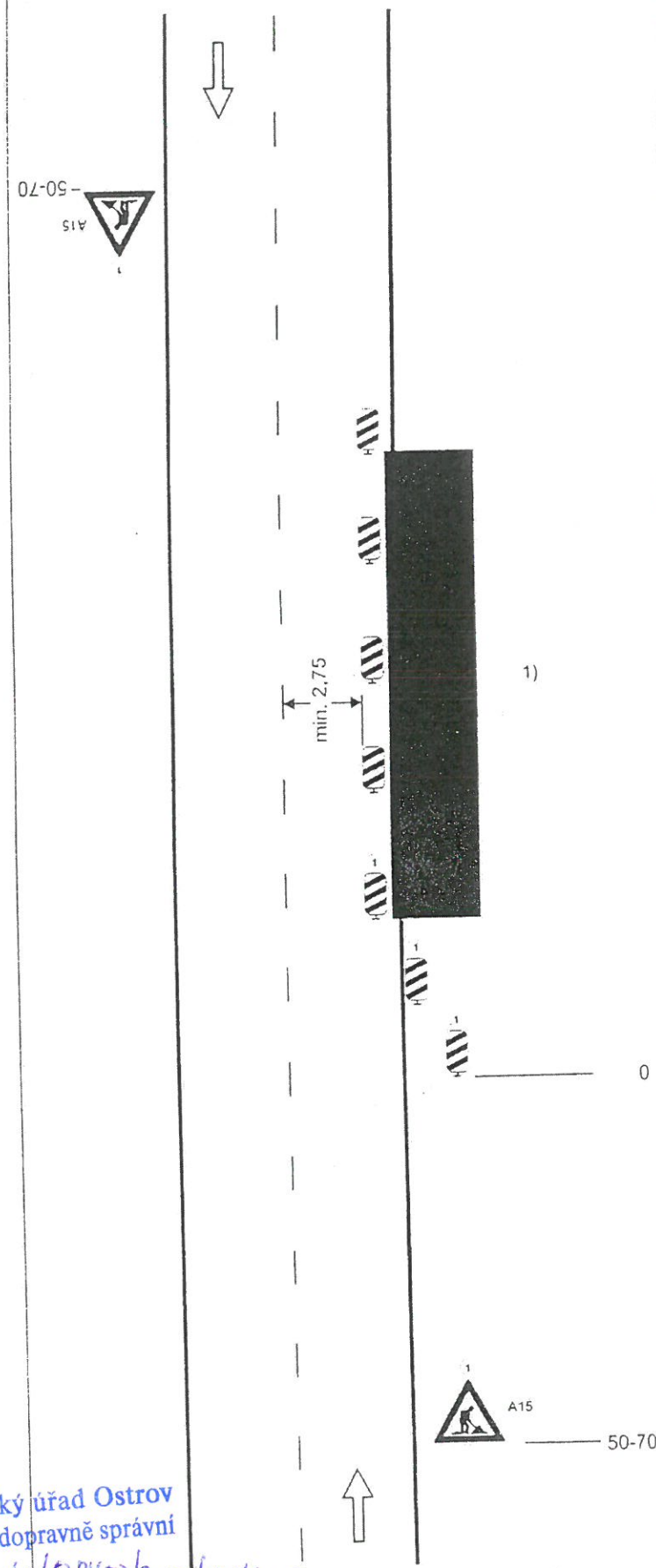
odbor dopravně správní

č. M=00/0847/2023/ODS/60E

21.2.2020 21/24km

Schéma B/3

Standardní pracovní místo. Zúžení jízdního pruhu.



podélná uzávěra oboustrannými směrovacími deskami
odstup max. 10m

příčná uzávěra jednostrannými směrovacími deskami
odstup podélně 1 - 2m
příčně 0,6 - 1m
výstražná světla typu 1 na každé směrovací desce

1) užití dopravních značek a dopravních zařízení v případě souběžných parkovacích pruhů, chodníků nebo stezek pro cyklisty podle schémat B/17 až B/20

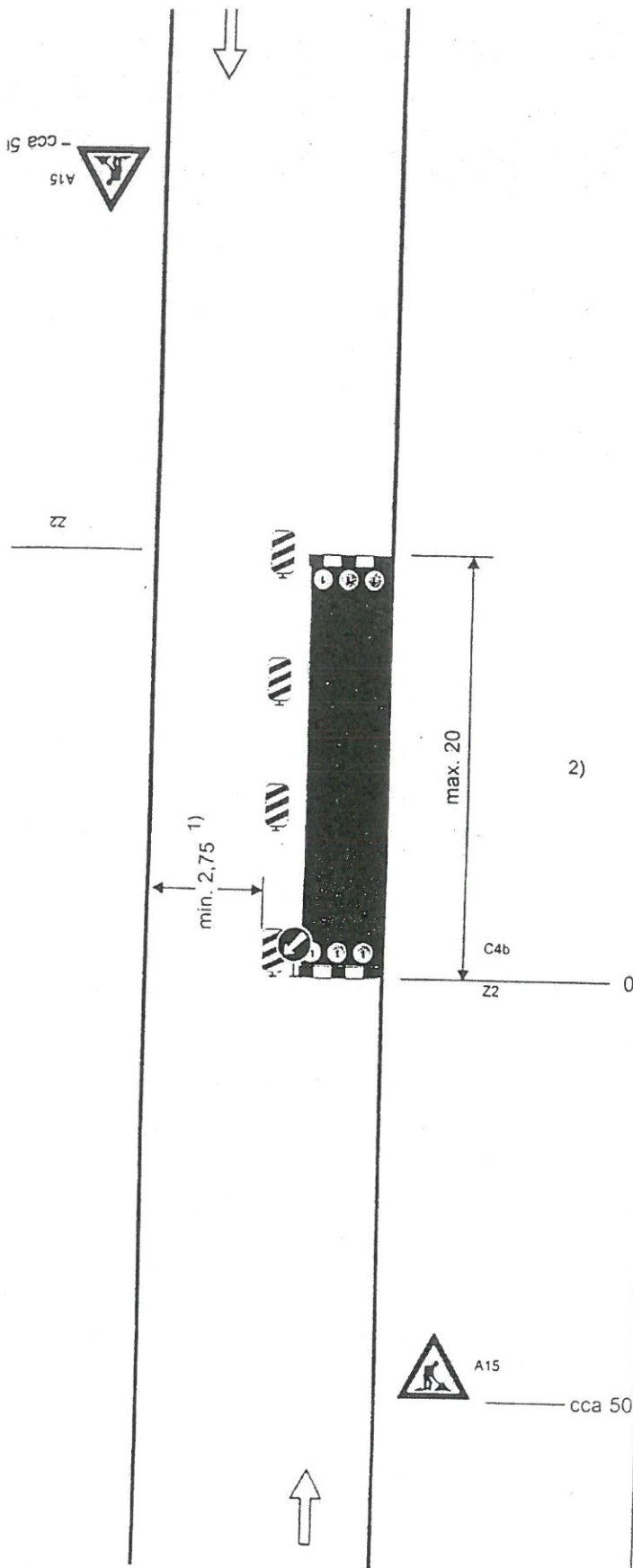
výstražné světlo typu 1 nebo značka umístěna na fluorescenčním žlutozeleném podkladu, v protisměru shodně

vzdálenosti v metrech

Městský úřad Ostrov
odbor dopravně správní

J. Hlaváček/DP453/2020/ODS/KVE

21.2.2020 22/24 str. 1



Standardní pracovní místo na pozemní komunikaci s malým dopravním zatížením. Zúžení vozovky na jeden jízdní pruh.

příčná uzávěra zábranou
minimálně 3 výstražná světla typu 1

podélná uzávěra oboustrannými směrovacími deskami
odstup max. 10 m

podélná uzávěra zábradlím na straně chodníku/
stezky pro cyklisty

příčná uzávěra zábranou
minimálně 3 výstražná světla typu 1

1) může být ve výjimečných případech menší
(viz kap. 6.1.2.)

2) užití dopravních značek a dopravních zařízení v případě souběžných parkovacích pruhů, chodníků nebo stezek pro cyklisty podle schémat B/16 až B/20

vzdálenosti v metrech

Městský úřad Ostrov
odbor dopravně správní

č. Město/Ostrov/2020/018/16E
21.2.2020 20/24 Skv 1

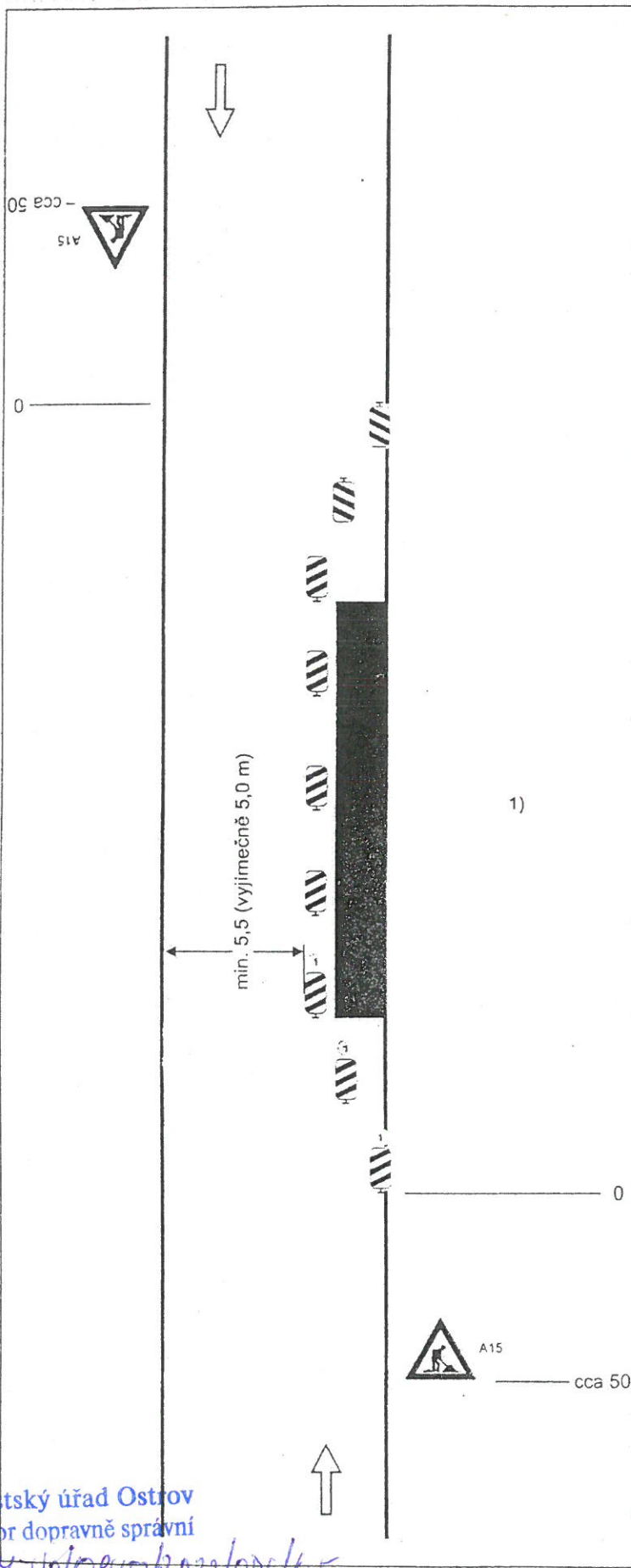


Schéma B/1

Standardní pracovní místo na pozemní komunikaci s malým dopravním zatížením.

příčná uzávěra jednostrannými směrovacími deskami

odstup podélně 1 - 2 m
příčně 0,6 - 1 m

podélná uzávěra oboustrannými směrovacími deskami

odstup max. 10 m

příčná uzávěra jednostrannými směrovacími deskami

odstup podélně 1 - 2 m
příčně 0,6 - 1 m

výstražná světla typu 1 na každé směrovací desce

1) užití dopravních značek a dopravních zařízení v případě souběžných parkovacích pruhů, chodníků nebo stezek pro cyklisty podle schémat B/16 až B/20

vzdálenosti v metrech

Městský úřad Ostrov
odbor dopravně správní

§: Hruvoje/084/2022/025/60E
21.2.2022 24/24 dkv'