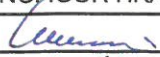


ZODP. PROJEKTANT	PROJEKTANT	STUPEŇ DOKUM.	TP	Ing. Igor Hrazdil projekty, inženýrská činnost, provádění staveb Kfely 81, 363 01 OSTROV tel.: +420 776 555 866, IDDS: se4jac2 e-mail: ing.igor.hrazdil@seznam.cz IČO: 10343237 DIČ: CZ5802180043	
ING. IGOR HRAZDIL	ING. IGOR HRAZDIL	DATUM	11/2021		
		POČET STRAN	5		
STAVEBNÍK : Město Ostrov, Jáchymovská 1, 363 20 Ostrov					
STAVBA : Kfely, úpravy dopravního značení sil. II/221 zvýšení bezpečnosti				ČÍS.ZAKÁZKY 22-T01	OZN.PŘÍL. -
OBSAH : TECHNICKÁ POMOC				ČÍSLO KOPIE	

Městský úřad Ostrov
odbor dopravně správní

5. Heřov/13107/2023/ODS/LvE
20.3.2023 11:15 Oken1

1) Stávající stav:

Na průjezdním úseku silnice II/221 dochází v uzavřené obci Kfely k velmi častému nedodržování zákonem předepsané rychlosti 50 km/hod. Není výjimkou, že některá vozidla projíždějí i rychlostí vyšší než 50 km/hod., což je jak nebezpečné, tak již došlo k několika nehodám na křižovatce s ulicí Hroznětínskou. Velmi nebezpečné je také odbočování do stávající obytné zóny Kfely (již schválené na křižovatku s místní komunikací s omezením rychlosti na 30 km/h) ze směru od Ostrova, kdy odbočující vozidlo musí výrazně snížit rychlost a za ním např. jedoucí kamion se řítí rychlostí 80 km/h.

Silnice II/221 je před obcí Kfely ze strany Ostrova v pravotočivé zatáčce, která je na vnitřní straně oblouku lemována náletovou zelení, která znemožňuje viditelnost značky IZ4a (viditelnost méně než 50 m) – viz foto č. 1. Hodně (zejména cizích) řidičů po projetí zatáčky zrychlí netušíce, že následuje hranice uzavřené obce. Střed křižovatky s Hroznětínskou ulicí se pak nachází cca 83 m za IZ4a.

Od Hroznětína je silnice v přímé cca 400 m, načež následuje levotočivá zatáčka a za ní obec Kfely – viz foto č. 2. Viditelnost značky IZ4a je cca 130 m, avšak vozidla zde mají většinou rychlost vyšší než 100 km/h a mnoho řidičů nemá vůli ji náhle snížit.

2) Návrh úprav:

Ze strany města Ostrova je navrženo v předstihu omezení rychlosti na 70 km/h. Dále je zopakována značka IZ4a vlevo na rubu stávající IZ4b.

Ze strany města Hroznětína je navrženo taktéž omezení rychlosti na 70 km/h na začátku levotočivé zatáčky, aby řidiči byli včas informováni.

Stávající značky P1 + E2b budou zrušeny, napojení obytné zóny není křižovatkou. Navíc je P1 zbytečná, neboť je zřetelně viditelná následující P2. Stejně tak je zobrazení tvaru křižovatky na E2b neodpovídající skutečnosti.

Značky budou provedeny v základní velikosti, retroreflexní třídy RA1.

Městský úřad Ostrov
odbor dopravně správní

MěÚO/13104/2022/ODS/kvE
20.3.2022 2/5 Kev1

Obr. č. 1 – Foto č. 1 ze směru od Ostrova:

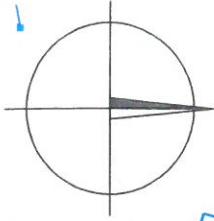


Obr. č. 1 – Foto č. 2 ze směru od Hroznětína:



Městský úřad Ostrov
odbor dopravně správní

5: MěÚO/13107/2023/ODS/6VE
20.3.2023 7/5 Jex 1



Městský úřad Ostrov
odbor dopravně správní

5: 1401/1304/002/001/ve
00.2.2022 H.Š.



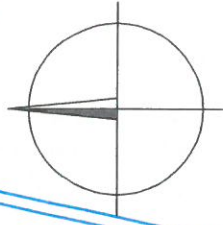
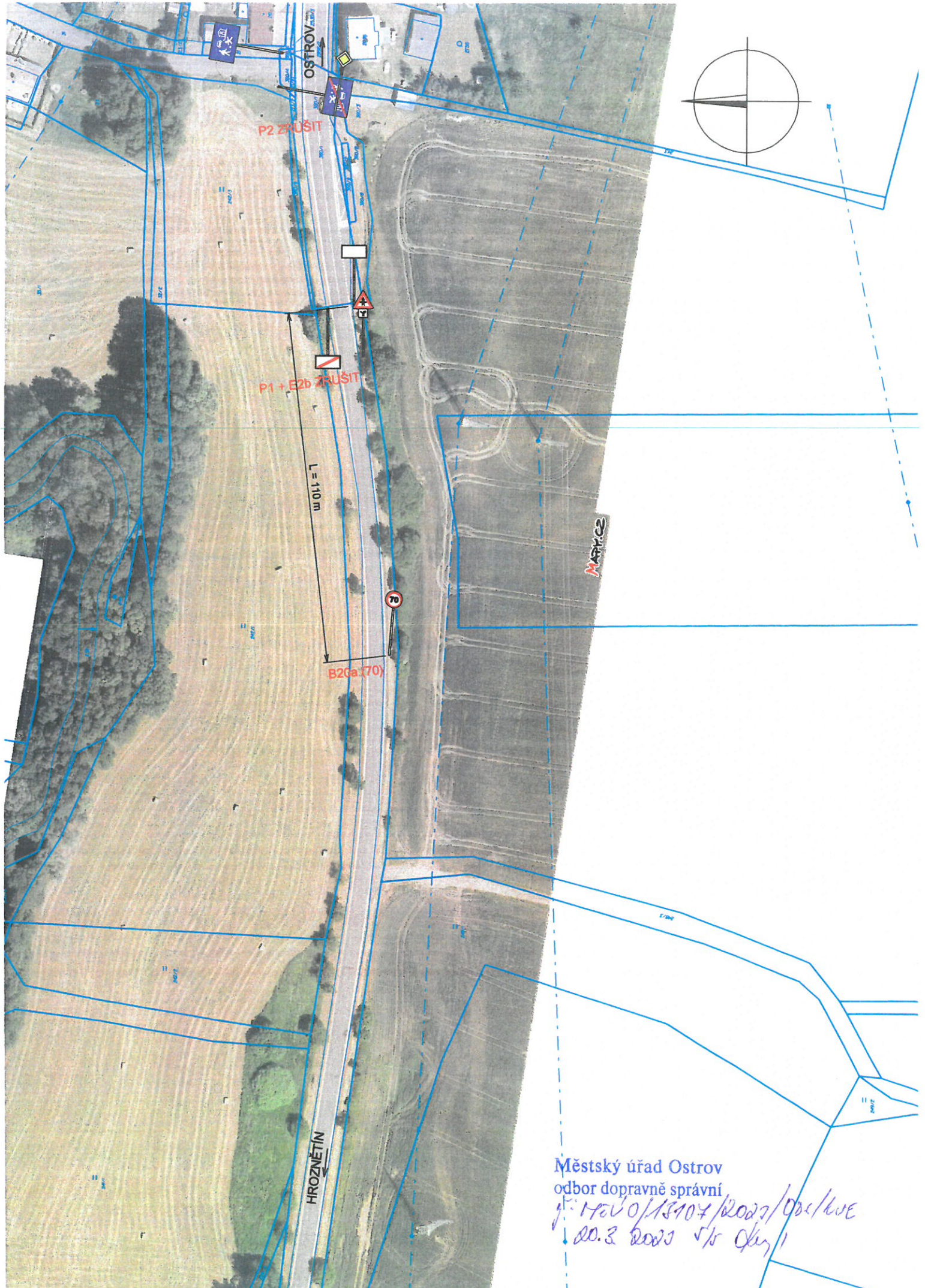
L = 110 m

80

MARIČKA

HROZNĚTÍN

OSTRŮV



Městský úřad Ostrov
odbor dopravně správní
1420/15107/2023/021/kve
20.3.2023 1/5 Oky/1