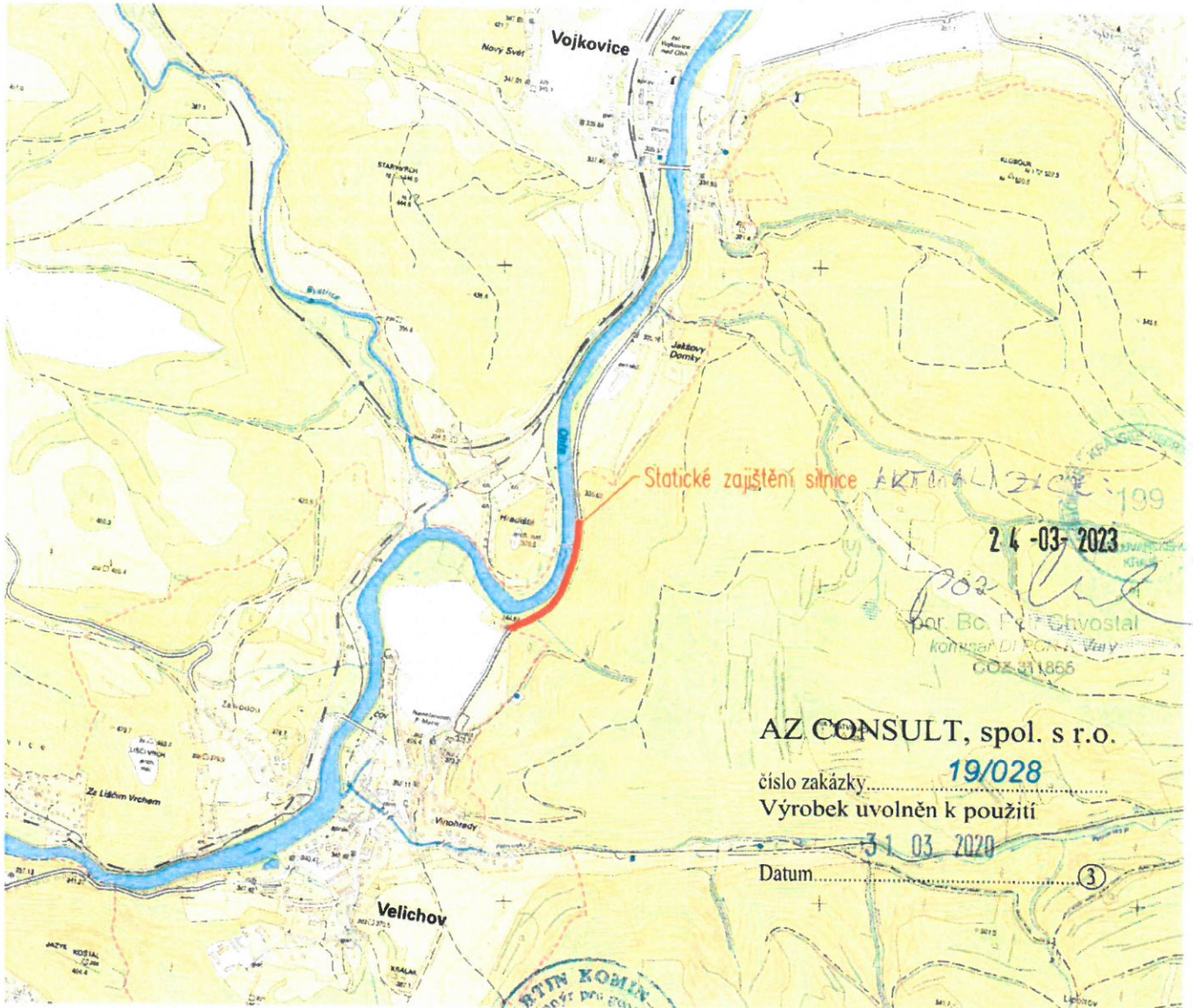


PŘEHLEDNÁ SITUACE

MĚŘÍTKO 1:20000

III/221 25 Velichov – Vojkovice, Statické zajištění silnice




AZ CONSULT, spol. s r.o.

číslo zakázky: 19/028

Výrobek uvolněn k použití

Datum: 31.03.2020

Souřadnicový systém: JTSK
Výškový systém: Bpv

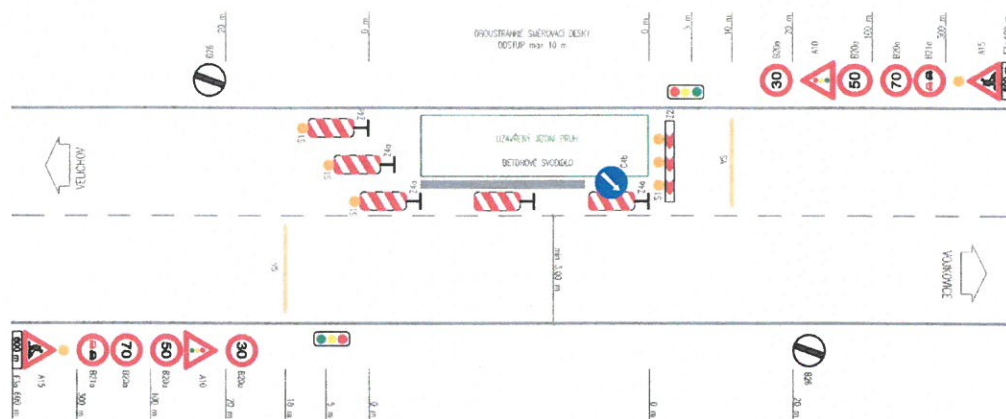
Odpov. proj.: Ing. Martin Komín		 spol. s r. o. Křižská 12, 400 01 Ústí nad Labem Tel.: 475 240 838, 475 669 223 Tel/fax.: 475 669 214 E-mail: azconsult@azconsult.cz ČSN EN ISO 9001	
Vypracoval: Ing. Martin Komárek			
Kontroloval: Daniela Dariusová, DiS			
Místo: Velichov			
Objednatel: Krajská správa a údržba silnic Karlovarského kraje, p.o.			
Akce:		Zn. souboru:	
III/221 25 Velichov – Vojkovice Statické zajištění silnice		Formát: 1A4	Č. paré:
		Stupeň: DUSP/PDPS	8
		Č. zak.: 19/028	
Příloha:		Datum: 2.2020	Č. přílohy:
PŘEHLEDNÁ SITUACE		Měřítko: 1:20000	C1
DOKUMENTACI LZE UŽÍVAT POUZE VE SMYSLU PŘÍSLUŠNÉ SMLOUVY O DILO. KOPIOVÁNÍ A ROZŠÍŘOVÁNÍ POUZE PO PŘEDCHOZÍM SOUHLASU AZ Consult spol. s r.o.			

Městský úřad Ostrov
odbor dopravně správní

5.4.2023 k Ouzl

DIO – SCHEMA DOPRAVNÍHO ZNAČENÍ

III/221 25 Velichov – Vojkovice, Statické zajištění silnice



POZNÁMKA:

- NA ZAŠTĚNÍ BEZPEČNĚHO PŘEVODNÍHO PRÁCI BUDE UZAVŘEN JEDNÝ PRUH SILNIČNÍ KOMUNIKACE V DÉLCE PŘES 300 m (STAVIŠTĚ, ZAŘÍZENÍ STAVIŠTĚ A PŘÍSTUP NA STAVIŠTĚ)
- VEŠKERÁ DOPRAVA BUDE PO DOBU STAVBY PROUŽÍVĚT STAVIŠTĚM V JEDNOM JEDNOM PRUHU ŠIROKÝM MINIMÁLNĚ 3,00 m
- STAVIŠTĚ BUDE OD VOZOVKY ODDĚLENO ŠIKOVACÍMI DESKAMI 24 A V MÍSTĚ VÝKOPU TĚŽKÝMI BETONOVÝMI ŠKODKY

DOPRAVNÍ ZNAČENÍ BUDE DOPROVÁDĚNO PŘEDPISOVÝM SCHEMATU ZÁSOB TP08 PRO PŘECHODNÉ DOPRAVNÍ ZNAČENÍ NA POZEMNÍCH KOMUNIKACÍCH (S) – UZAVŘENÁ JEDNÝ PRUH SILNIČNÍ KOMUNIKACE A DOPRAVA BUDE ŘÍZENÁ SVĚTLNÝMI SIGNALIZACÍ (POVĚŘENÝMI OSOBAMI)

- NA ZAŠTĚNÍ BEZPEČNĚHO A PLYNULÉHO PROVOZU BUDE DOPRAVA OPATŘEN V MÍSTĚ STAVBY VYZNAČENÍ SVĚTLNÝMI DOPRAVNÍMI ZNAČENÍMI
- PŘED MÍSTEM STAVBY (V OBOU SMĚRECH) BUDOU V PŘEDPISOVÝCH VZDÁLENOSTECH UMÍSTĚNY ZNAČKY B206 – RYCHLOST OMEZENÁ NA 70,50 A 30 km/h, ZNAČKA A15 – PRÁCE NA SILNICI, ZNAČKA B210 – ZAKAZ PŘEDJÍŽDĚNÍ A ZNAČKA A10 – SVĚTLNÁ SIGNALIZACE
- ZA MÍSTEM STAVBY BUDE UMÍSTĚNA ZNAČKA B25 – KONEC OMEZENÍ
- DOČASNĚ VODOKRMNÉ ZNAČENÍ V5 A V16 BUDE PROVĚŘENO ŽLUTOU MALEPENCÍ PÍSKOU (PO DOKONČENÍ STAVBY OČISTIT)

Městský úřad Ostrov
odbor dopravně správní

g: MěVo/16461/2022/ODS/kue
1.4.2023 2/2 dk 1