

FLEX dopravně inženýrské služby s.r.o., Rosnická 118., 360 10 Karlovy Vary  
Tel, fax: 353569231, 353569632 OR Plzeň, oddíl C, vložka 7402  
E-mail: [info@flexkv.cz](mailto:info@flexkv.cz), [objednavky@flexkv.cz](mailto:objednavky@flexkv.cz)

---

## Návrh dopravního opatření

---

Stavba: KV, II/219 (Jáchymovská), Abertamy - snace svahu pod silnicí  
- částečná uzavírka II/219 řízená SSZ

Realizace: CTB a.s.  
Praha 4

Dopravní značení se navrhuje dle příloh s tím, že:

1. částečná uzavírka při sanaci svahu bude po celé délce zabezpečena pomocí směrových desek Z4 (odstup max. 20m) a zábranou Z2 se světly typ 1. Budou osazeny SDZ A15 (600m), B21a (70) a B21a (400m), B2a (50) 300m, A10 (200m), B20a (30) 100m – A15 a B20a (30) 200m, A10 a B21a (100m). Uzavírka bude řízena přenosnou světelnou signalizační sadou SSZ. Minimální průjezd pro vozidla je 3 metry. VDZ V5 (0,5 \* 3m)
2. v případě potřeby zajistí dodavatel práci krátkodobé ruční řízení provozu pomocí náležitě poučených a vybavených pracovníků - průjezd IZS!!!, vozidel stavby
3. dopravní značky reflexní, základní velikost
4. vzdálenosti dle TP 66 – II. vydání

Vyjádření Policie ČR - DI Karlovy Vary:

---

PČR DI K. VARY DNE 26-05-2022

PŘÍLOHA K ČJ: KRPK-44174/27-2022-190306

LIST: 1/5



  
Pavel PÍSAŘÍK 328 115

Zbyněk Morávek  
Karlovy Vary 18.5.2022

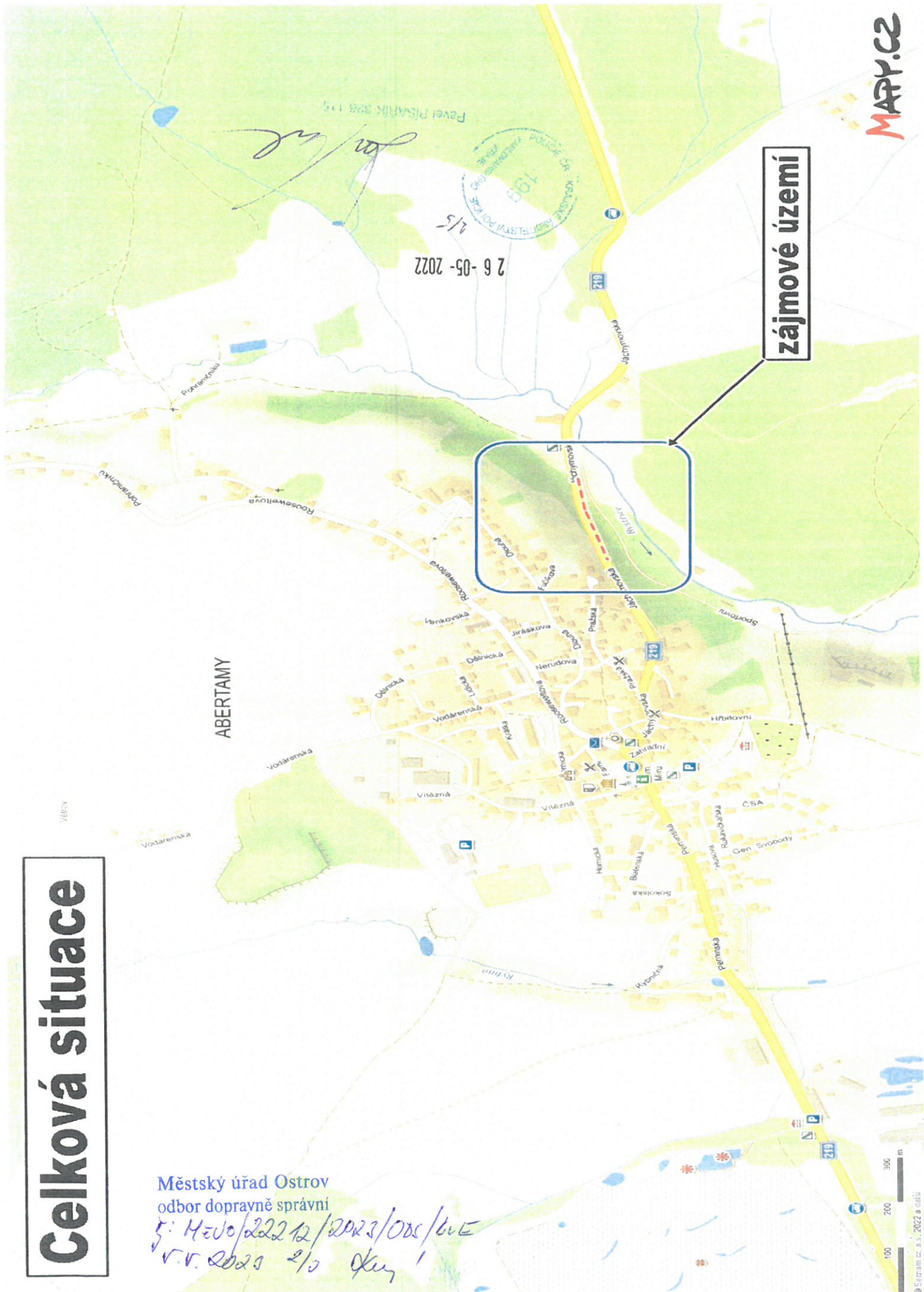
Městský úřad Ostrov  
odbor dopravně správní

č. M.Ú. 0/2222/2022/028/LVE  
v.v. 2022 1/5 den 1

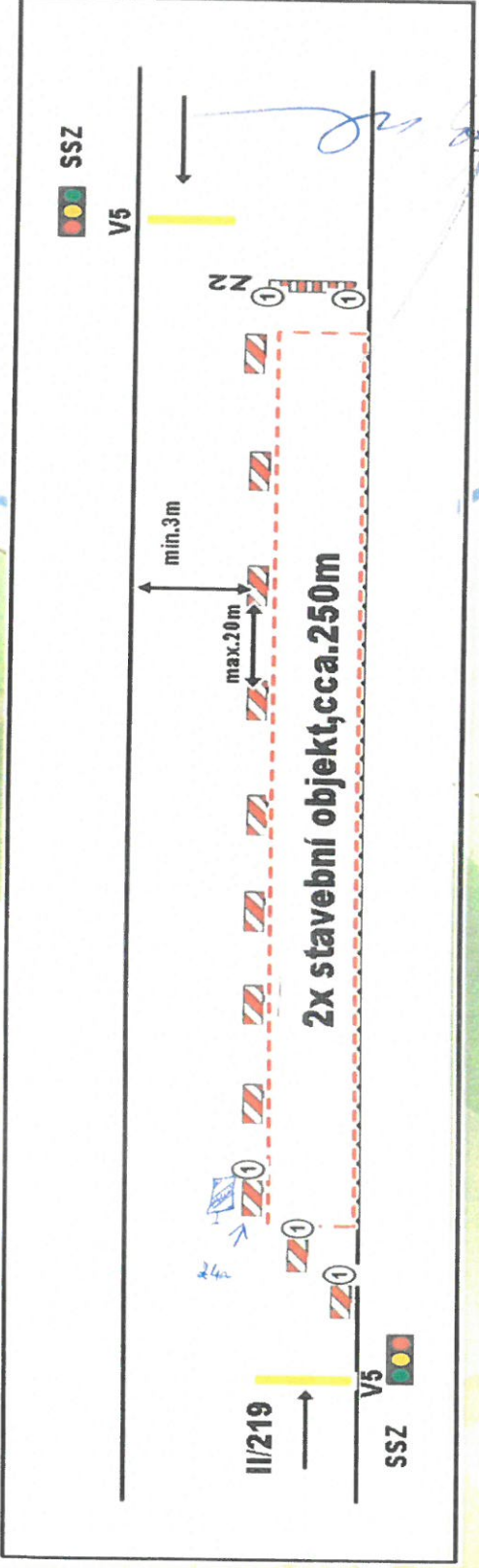
# Celková situace

Městský úřad Ostrov  
odbor dopravně správní

5: M-20/22212/2023/006/66E  
v.v. 2023 2/0 Kuj!



# II/219, Abertamy-sanace svahu pod silnicí



Městský úřad Ostrov  
odbor dopravně správní  
g: 11660/2202/2023/pds/kw  
v. v. 0022 o/p Okm 1

