

FLEX dopravně inženýrské služby s.r.o., Rosnická 118, 360 18 Karlovy Vary-Sedlec
Tel, fax: 353569231, 353569632 OR Plzeň, oddíl C, vložka 7402
E-mail: info@flexkv.cz WWW: flexkv.cz

Návrh dopravního opatření

Stavba: KV, Ostrov nad Ohří, Vykmanov-odkanalizování místní části

- překop MK po polovinách
- podélný výkop v kraji MK

Realizace: ZISTAV s.r.o.
Karlovy vary

Dopravní značení se navrhuje dle příloh s tím, že:

1. překop MK po polovinách bude prováděn s tím, že zbyde pro průjezd vozidel minimálně 2,75 metru a po celé délce bude zabezpečen pomocí směrových desek Z4 a zábranou Z2 a SDZ A15 v kombinaci s A6b.
2. podélné výkopy budou prováděny s tím, že pro průjezd vozidel zbyde minimálně 5,5 metru a po celé délce budou zabezpečeny pomocí směrových desek Z4 a SDZ A15 v kombinaci s B20a(30)
3. v místě překopaného chodníku, vstupu do objektů budou osazeny přechodové lávky, při překopu komunikace a na vjezdy osazeny pojezdové plechy
4. v případě potřeby zajistí dodavatel volný průjezd složkám IZS!!!!-náležitě poučení a vybavení pracovníci zhotovitele.
5. dopravní značky reflexní, základní velikost
6. vzdálenosti dle TP 66 – II. vydání
7. světla typ 1.

Vyjádření Policie ČR-DI Karlovy Vary:

PCR DI K. VARY DNE 24-05-2023
PŘÍLOHA K ČJ: KRAK-38167/ČJ-2023-190206
LIST: 1/4



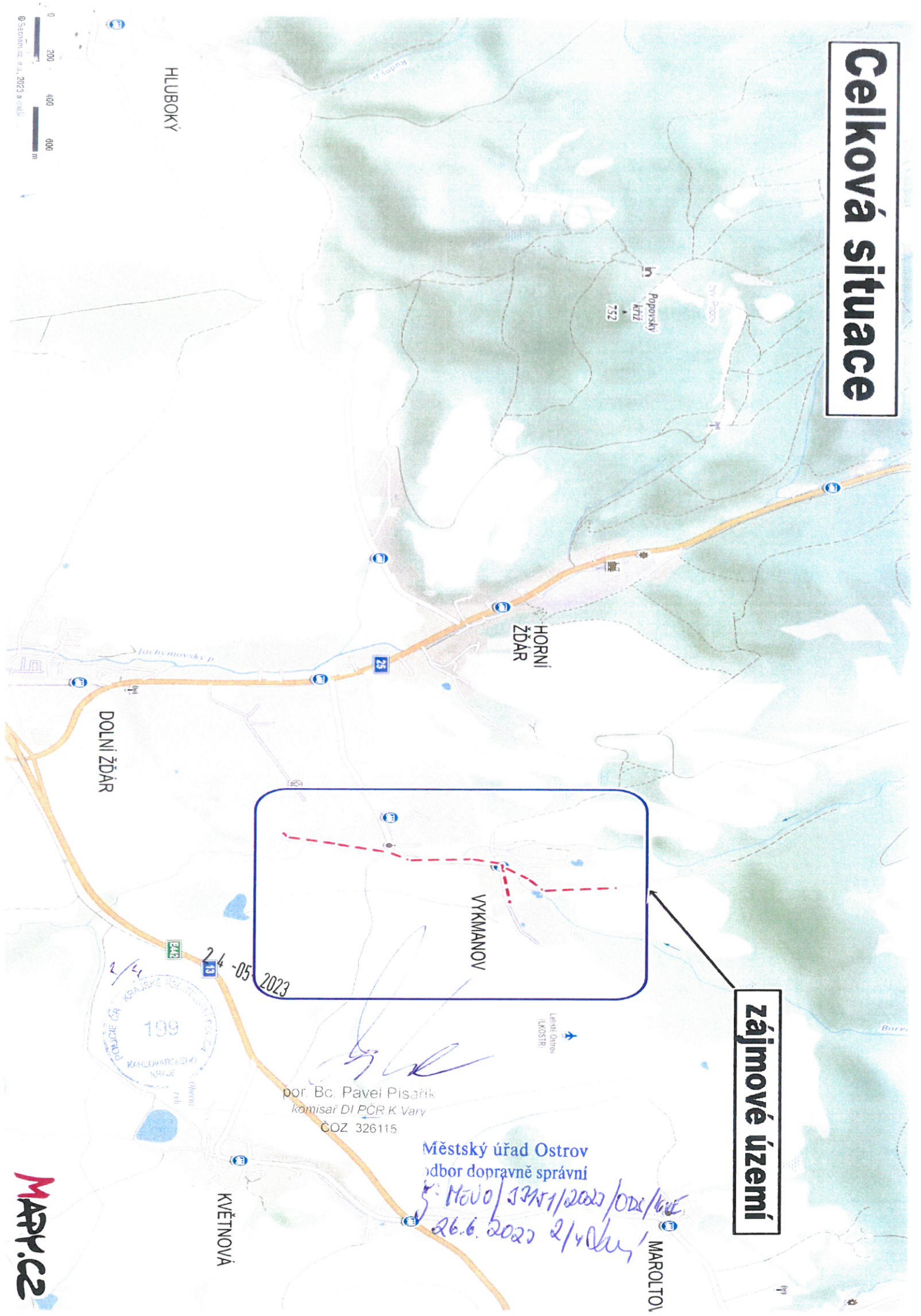
Zbyněk Morávek
Karlovy Vary 5.5.2023

Městský úřad Ostrov

odbor dopravně správní

g: MěÚO/33151/2023/ODS/EVE
26.6.2023 1/4 Oku'

Celková situace



zájmové území

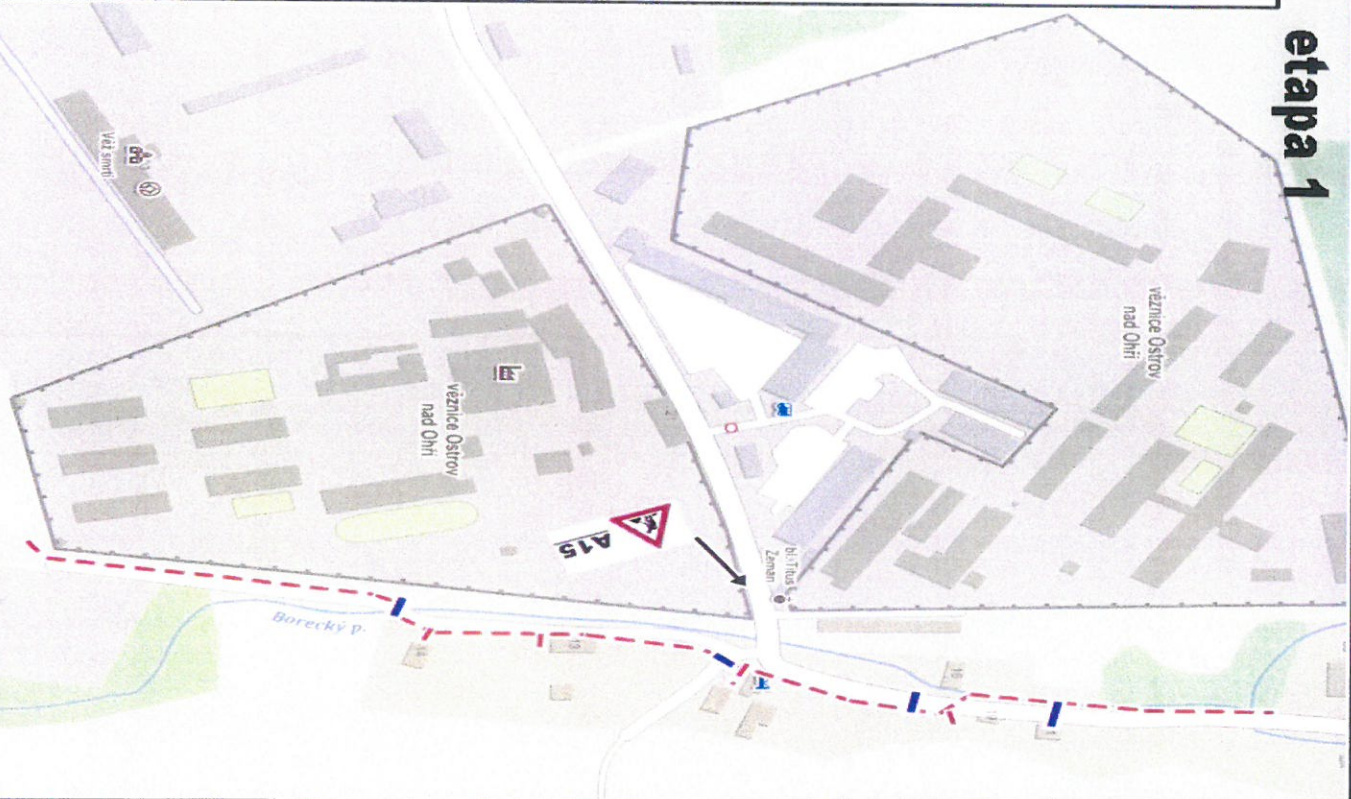
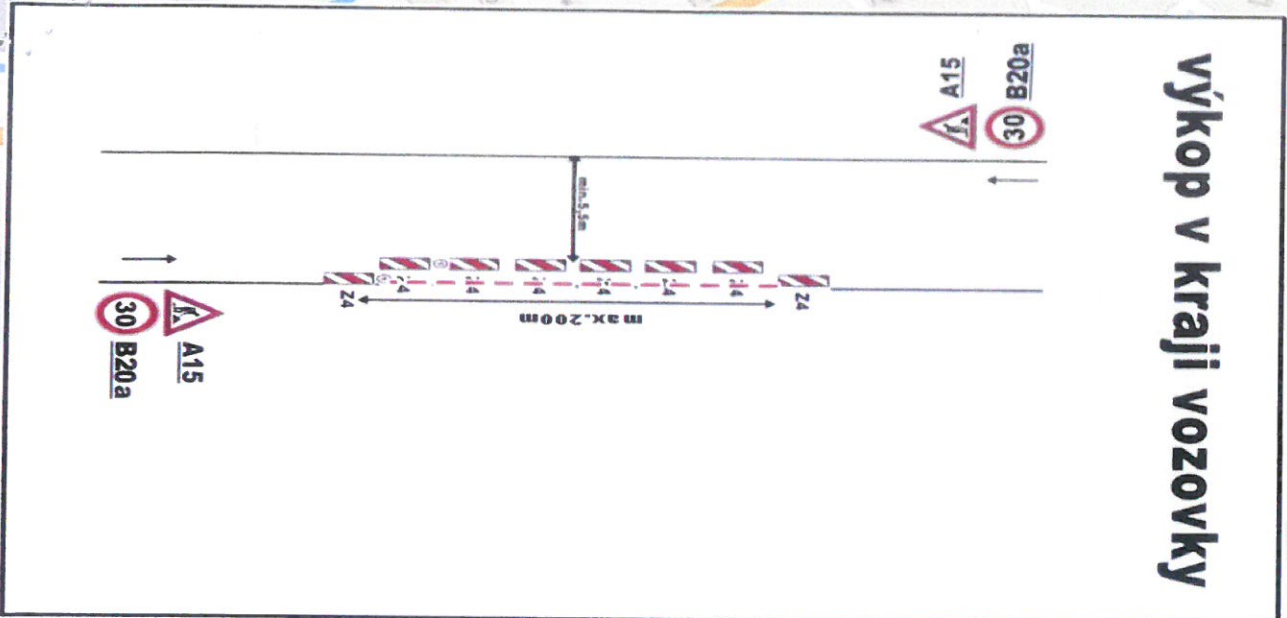
por. Bc. Pavel PISAŘIK
komisař DI PČR K Vary
ČOZ 326115

Městský úřad Ostrov
odbor dopravně správní
5. HAVO/1374/2020/ODS/16/E
26.6.2020 2/400/1

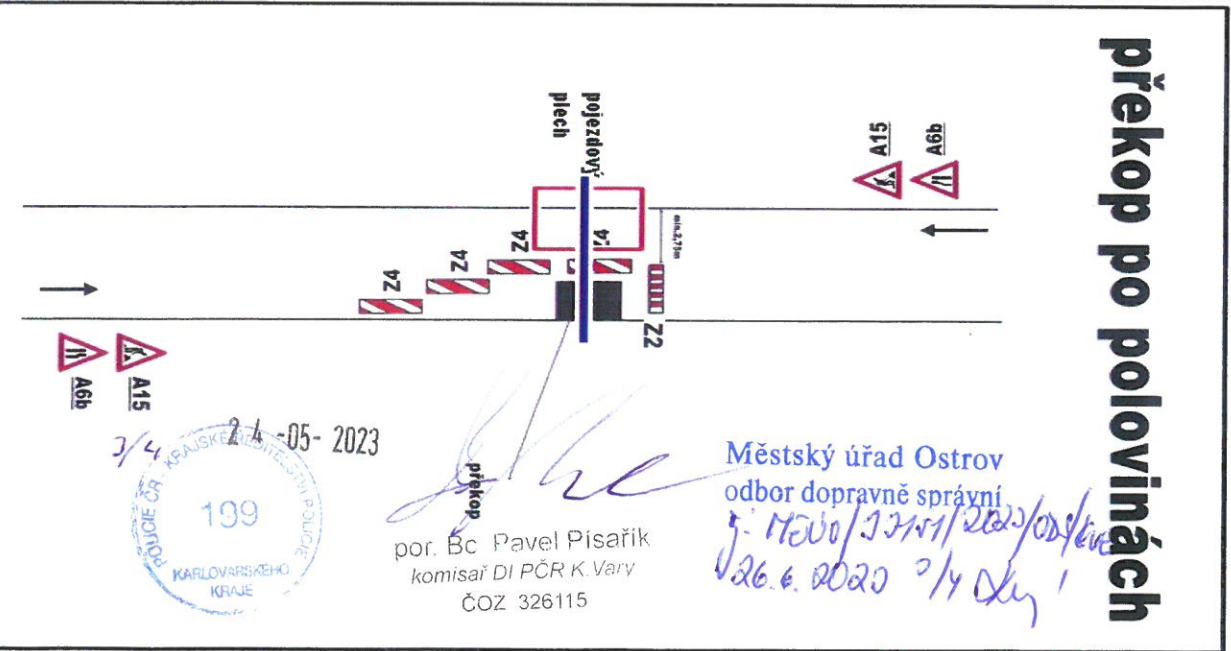
Ostrov, Vykmánov odkanalizování místní části

etapa 1

výkop v kraji vozovky



překop po polovinách



VYKMANOV

24-05-2023
 199
 KARLOVARSKÉHO
 KRAJE

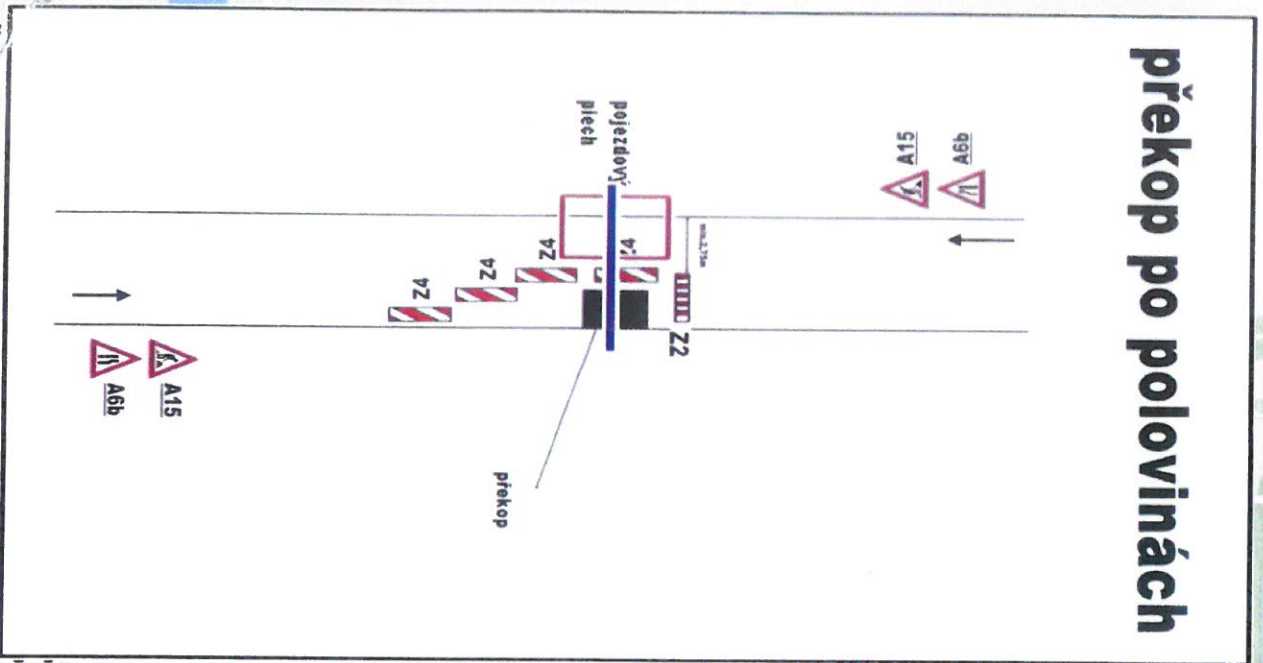
por. Bc Pavel Písařík
 komisař DI PČR K. Vary
 ČOZ 326115

Městský úřad Ostrov
 odbor dopravně správní
 26.6.2023 2/4

Ostrov, Vykmánov odkanalizování místní části

etapa 2

překop po polovinách



výkop v kraji vozovky

