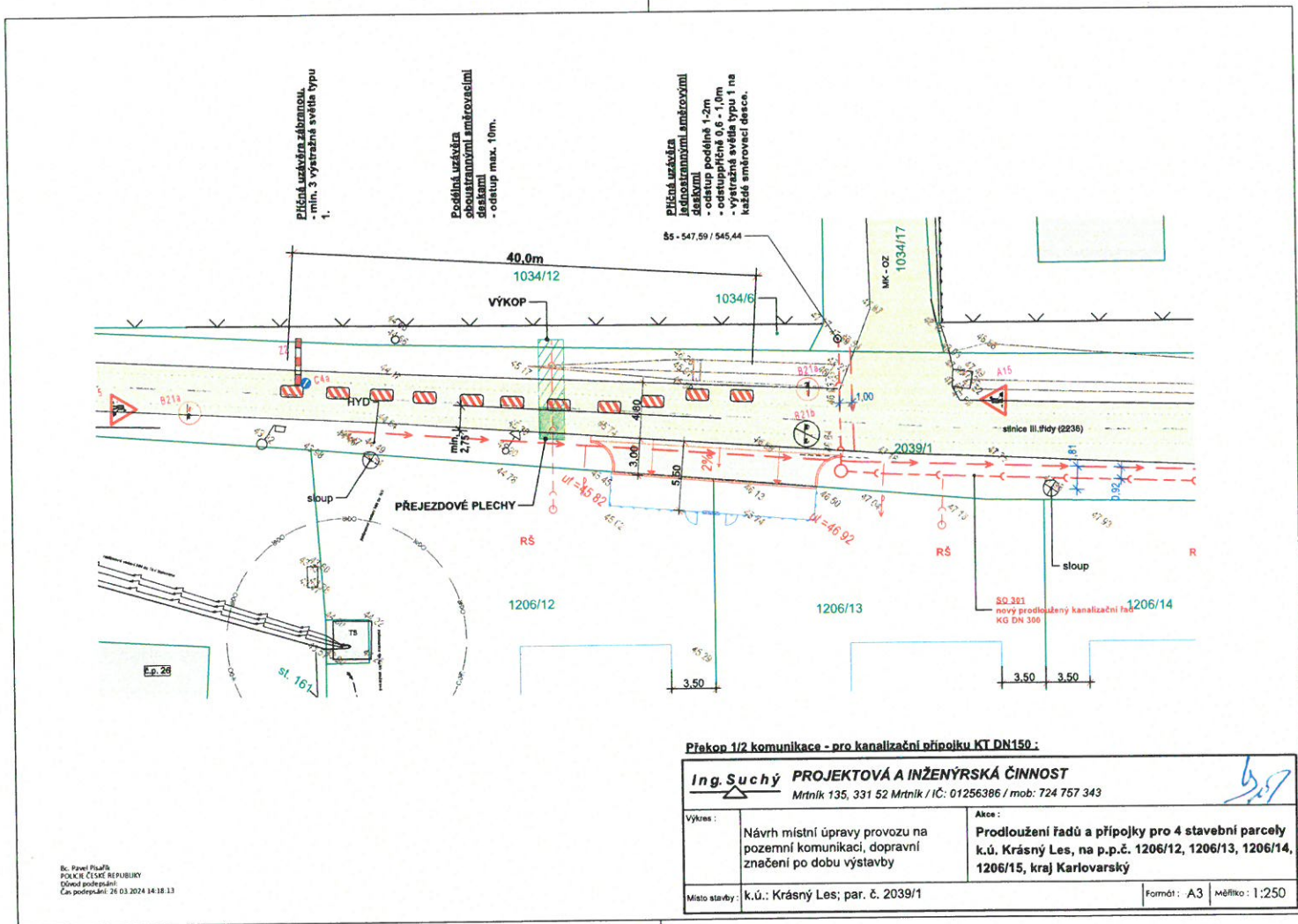
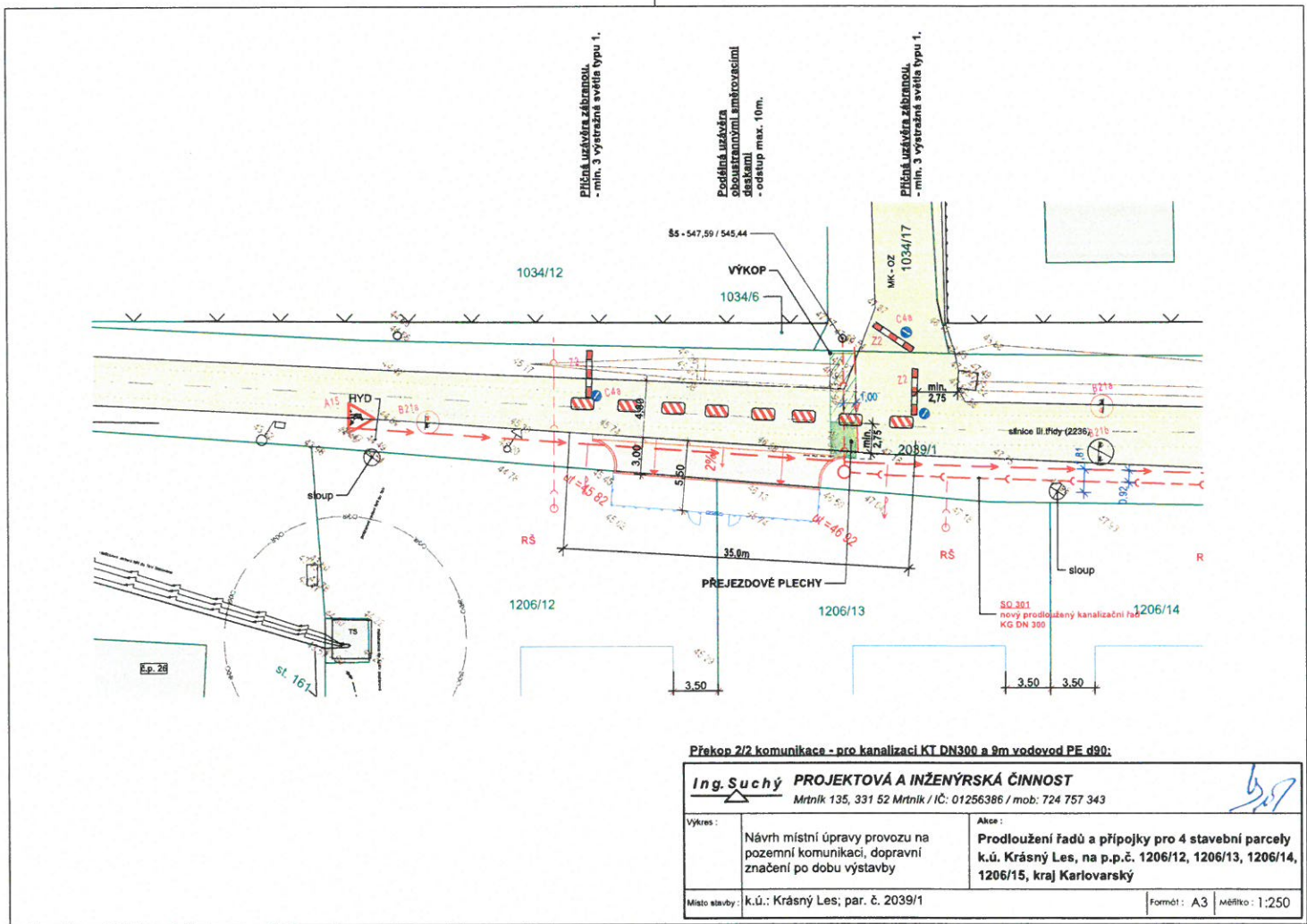


Městský úřad Ostrov
 odbor dopravně správní
 M-200/18278/2024/ODS/kve
 1/12.4.2024 1/4 dku 1



Ing. Pavel Písař
POLKRE, ČESKÉ REPUBLIKY
Osobní podpis
Číslo podpisu: 26 03 2024 14:18:13

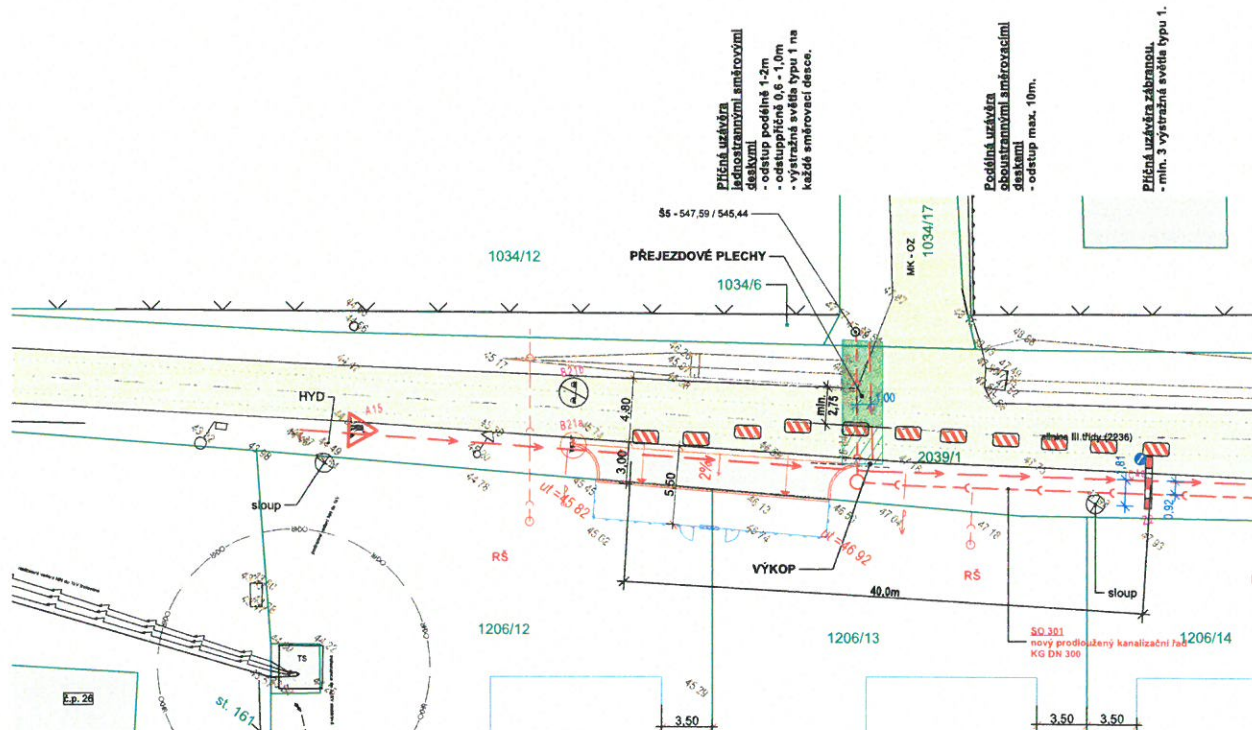
Městský úřad Ostrov
odbor dopravně správní
9: MěÚO/12218/2024/ODS/LVE
11.4.2024 2/4 OLS



Překop 2/2 komunikace - pro kanalizaci KT DN300 a 9m vodovod PE 690:

Ing. Suchý PROJEKTOVÁ A INŽENÝRSKÁ ČINNOST Mrtník 135, 331 52 Mrtník / IČ: 01256386 / mob: 724 757 343	
Výkres: Návrh místní úpravy provozu na pozemní komunikaci, dopravní značení po dobu výstavby	Akce: Prodloužení řadů a přípojky pro 4 stavební parcely k.ú. Krásný Les, na p.p.č. 1206/12, 1206/13, 1206/14, 1206/15, kraj Karlovarský
Místo stavby: k.ú.: Krásný Les; par. č. 2039/1	Formát: A3 Měřítko: 1:250

Městský úřad Ostrov
 odbor dopravně správní
 g: 04200/18200/2024/ODS/kue
 11. 4. 2024 9/4 oky



Příčná uzávěra jednostrannými směrovacími deskami
 - odstup podélně 1-2m
 - odstup příčně 0,6 - 1,0m
 - výstražná světla typu 1 na každé směrovací desce.

Podélná uzávěra oboustrannými směrovacími deskami
 - odstup max. 10m.

Příčná uzávěra zábrannou
 - min. 3 výstražná světla typu 1.

Překop 1/2 komunikace - pro kanalizaci KT DN300 a 9m vodovod PE d90:

Ing. Suchý PROJEKTOVÁ A INŽENÝRSKÁ ČINNOST Mrtník 135, 331 52 Mrtník / IČ: 01256386 / mob: 724 757 343		
Výkres : Návrh místní úpravy provozu na pozemní komunikaci, dopravní značení po dobu výstavby	Akce : Prodloužení řadů a přípojky pro 4 stavební parcely k.ú. Krásný Les, na p.p.č. 1206/12, 1206/13, 1206/14, 1206/15, kraj Karlovarský	
Místo stavby : k.ú.: Krásný Les; par. č. 2039/1	Formát : A3	Měřítko : 1:250

Městský úřad Ostrov
 odbor dopravně správní
 J. Něvo/ 18. 4. 2024 / ODS / EUE
 11. 4. 2024 4/4 dn