

detail konec úseku km 7.900



DIO I/13 stan. km 7.900 – 11,850
pokládka mikroberce – I.etapa
Uzavření levého jízdního pruhu I/13 ve směru Chomutov K.Vary

detail MÚK stan. km 11,850

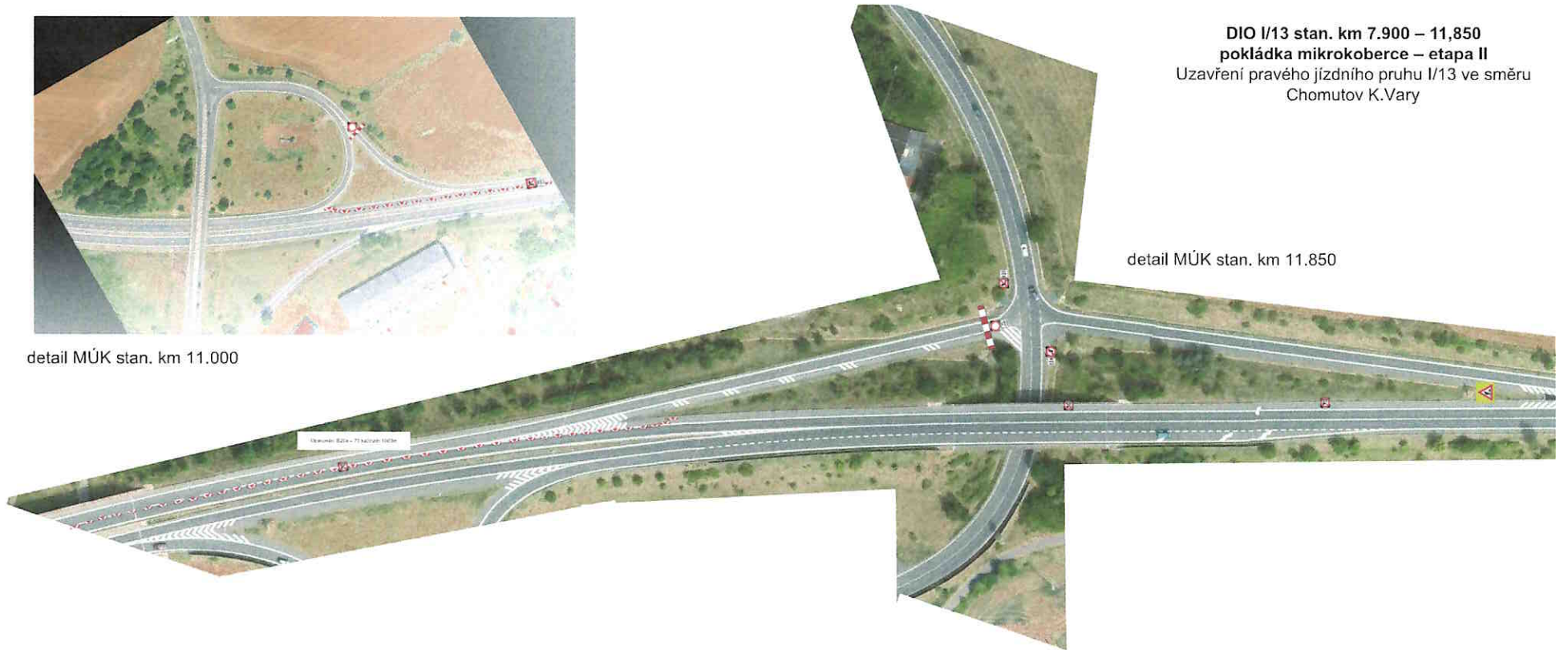


SITUACNÍ PLÁN VE Z. KK/670/DK/25-V
LIST 1/5; 14.4.25

KRAJSKÝ ÚŘAD
KARLOVARSKÉHO KRAJE
doprava a silničního hospodářství (2)



detail MÚK stan. km 11.000



detail MÚK stan. km 11.850

DIO I/13 stan. km 7.900 – 11,850
pokládka mikrokoberce – etapa II
Uzavření pravého jízdního pruhu I/13 ve směru
Chomutov K.Vary

SITUACNÍ PLÁNEK č. KK/670/D/25-5
LÍST 2/5; 14.4.25

KRAJSKÝ ÚŘAD
KARLOVARSKÉHO KRAJE
(2)
dopravy a silničního hospodářství

DIO I/13 stan. km 7.900 – 11,850
 pokládka mikrokoberce – etapa III
 Uzavření pravého jízdního pruhu I/13 ve směru
 Chomutov K.Vary

detail MÚK stan. km 7.900

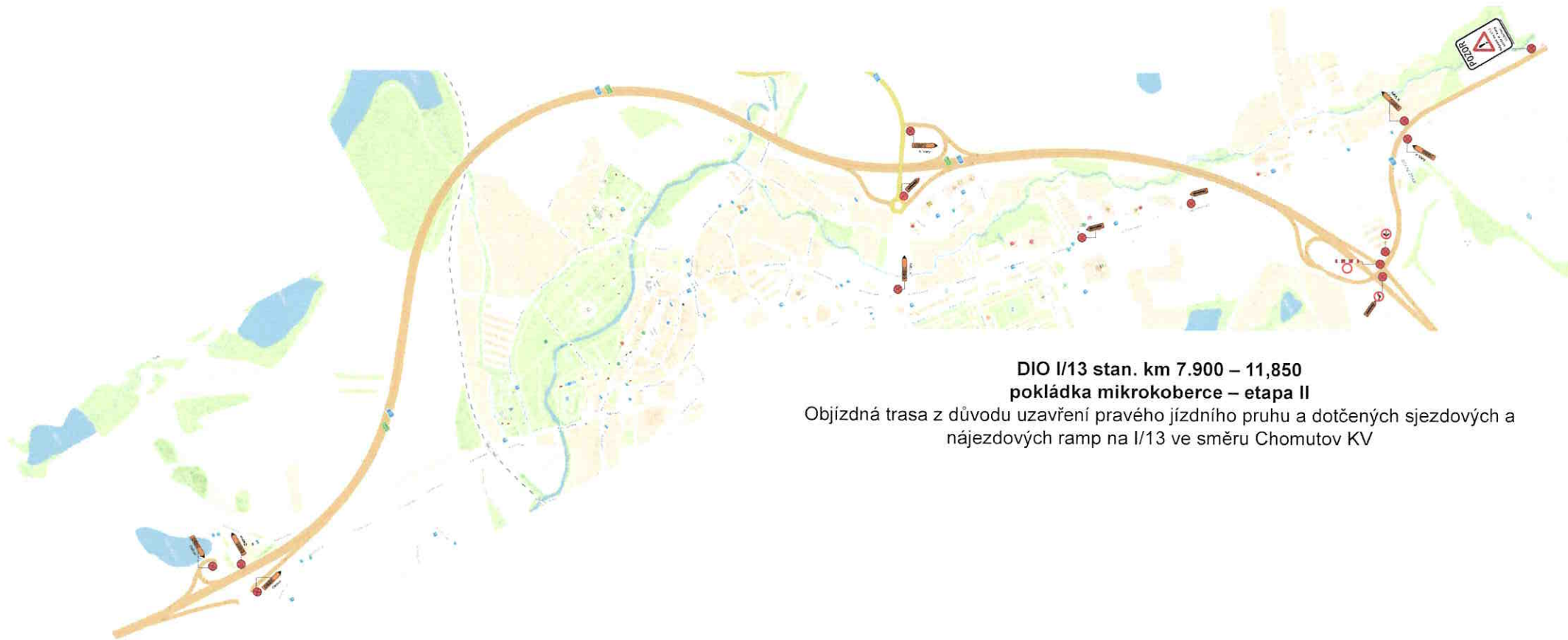


detail MÚK stan. km 11.000



LITURANI PLÁNEK č. K41670/DE/25-1
 LIST 3/5; 14.4.25

KRAJSKÝ ÚŘAD
 KARLOVARSKÉHO KRAJE
 doprava a silničního hospodářství (2)



**DIO I/13 stan. km 7.900 – 11,850
pokládka mikroberce – etapa II**

Objízdňá trasa z důvodu uzavření pravého jízdního pruhu a dotčených sjezdových a nájezdových ramp na I/13 ve směru Chomutov KV

SITUACE TČÁNEK č. KK/670/DC/25-V
LIST 4/5; 14.4.25

KRAJSKÝ ÚŘAD
KARLOVARSKÉHO KRAJE
odbor (2)
dopravy a silničního hospodářství

DIO I/13 stan. km 7.900 – 11,850 pokládka mikroberce – III.etapa

Objízdná trasa z důvodu uzavření pravého jízdního pruhu a dotčených sjezdových a nájezdových ramp na I/13 ve směru Chomutov KV



SITUACI PLAVEK č. KK/070/DE/25-5
LST 5/5; 14.4.25