

**Poznámka: Není-li uvedeno jinak, jsou značky v základní velikosti, retroreflexní třídy RA1.**

**Ing. Igor Hrazdil** Digitálně podepsal  
Ing. Igor Hrazdil  
Datum: 2026.03.03  
11:49:52 +01'00'

ZODP. PROJEKTANT	PROJEKTANT	STUPEŇ DOKUM.	TP	<b>Ing. Igor Hrazdil</b>	
ING. IGOR HRAZDIL	ING. IGOR HRAZDIL	DATUM	02/2026	projekty, inženýrská činnost, provádění staveb Kfely 81, 363 01 OSTROV tel.: +420 776 555 866, IDDS: se4jac2 e-mail: ing.igor.hrazdil@seznam.cz IČO: 10343237 DIČ: CZ5802180043	
		POČET STRAN	6		
STAVEBNÍK : Město Ostrov, Jáchymovská 1, 363 20 Ostrov					
STAVBA : <b>Ostrov, úpravy dopravního značení Žižkova ulice</b>				ČÍS.ZAKÁZKY <b>26-T03</b>	OZN.PŘÍL. <b>-</b>
OBSAH : <b>TECHNICKÁ POMOC</b>				ČÍSLO KOPIE	

Bc. Petr Chvostal  
POLICIE ČESKÉ REPUBLIKY  
Čas podepsání: 24.03.2026 13:30:23

Městský úřad Ostrov

odbor dopravně správní

5: MěU 01/26522/2026/ODS/kve  
1.6.2026 1/6 Oken!

Ing. Igor Hrazdil  
11:49:52 +01'00'

## 1) Podklady:

Obyvatelé a vlastníci domů v Žižkově ulici požadují úpravu dopravního značení tak, aby byla snížena intenzita dopravy s eliminací zbytného průjezdu vozidel, a aby bylo umožněno parkování jejich vozidel.

Obr. č. 1 – Foto stávající stav, vjezd do Žižkovy ulice:



Obr. č. 2 – Foto stávající stav, parkoviště naproti kostela:



Městský úřad Ostrov  
odbor dopravně správní

J. Měvo/26v22/2026/opsl/kvě  
2.6.2026 2/6 Okr1

Obr. č. 3 – Foto stávající stav, začátek jednosměrné části Žižkovy ulice:



Obr. č. 4 – Foto stávající stav, Žižkova ulice, nesprávné umístění značky A9:



Městský úřad Ostrov  
odbor dopravně správní

5: Mev0/26522/2026/ODS/kvE  
2.6.2026 2/6  
duy1

Obr. č. 5 – Foto stávající stav, konec jednosměrné komunikace:



Obr. č. 6 – Foto stávající stav, zpětný pohled do Žižkovy ulice:



Městský úřad Ostrov  
odbor dopravně správní  
M. 11200/26522/2026/ODS/6VE  
2.6.2026 4/6 0671

## 2) Návrh úprav:

Na rohu kostela bude osazena značka B1 s dodatkovou tabulkou MIMO DOPRAVNÍ OBSLUHY. Naproti kostela bude legalizováno parkoviště s kolmým stáním. U kostela je možné jedno parkovací stání a u č.p. 121 je navrženo stání pro osobní či dodávkový automobil tak, aby nebránil v průjezdu nákladních vozidel Žižkovou ulicí. Trajektorie byla prověřena programem AutoTurn.

Značka definující jednosměrný provoz bude ponechána, na protější straně bude umístěna značka IP11c pro možnost podélného stání s dodatkovou tabulkou E13 MIMO VJEZDY. Umístění IP11c je také navrženo zase tak, aby parkující vozidlo nebránilo v průjezdu nákladních vozidel.

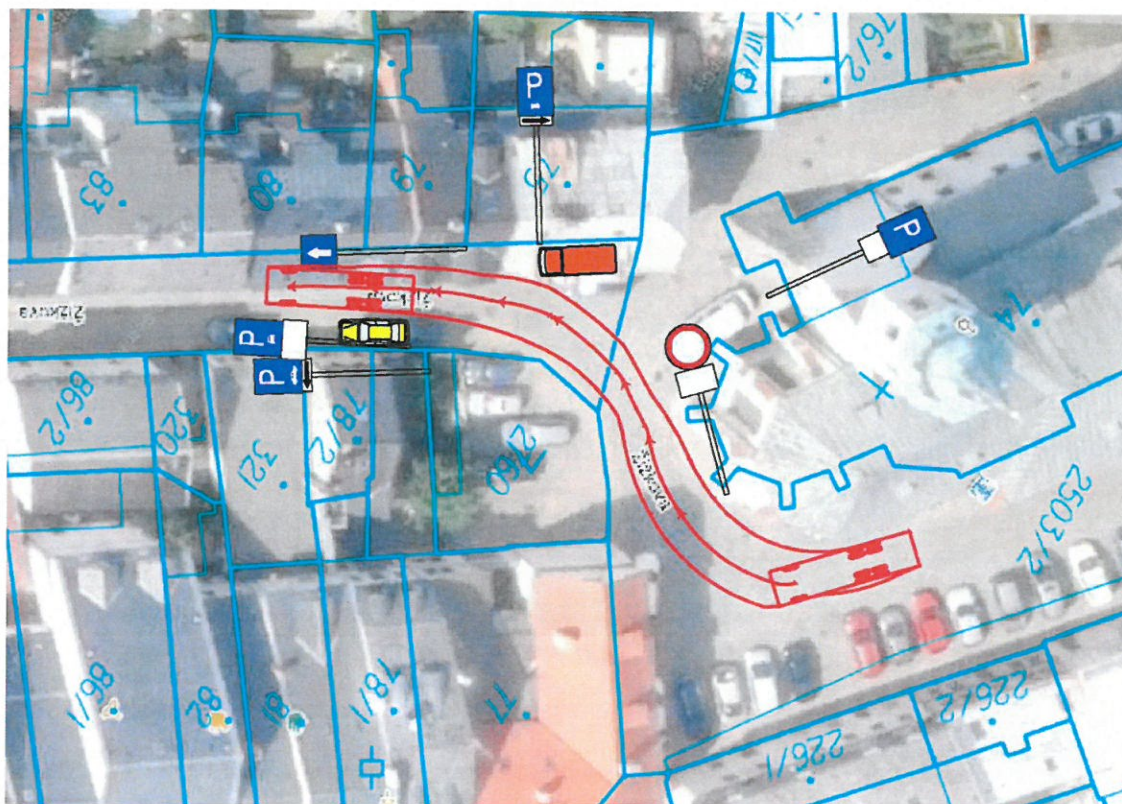
Vzhledem k tomu, že stávající klenby sklepů vpravo umístěných domů již byly zesíleny, budou demontovány stávající litinové sloupky. Tím se přesune jízdní pruh vpravo a vlevo parkující vozidla mohou stát tak, aby řidiči mohli vystupovat (což dnes možné není).

Ukončení levého stání je navrženo před řadou garáží a bude vystřídáno parkováním vpravo až do stávající značky B28.

Značka A9 bude přemístěna na konec jednosměrné komunikace vyznačený stávající B2, tedy pod značku B28.

Stávající značka IP11c na parkovišti u Pohledové zdi bude přemístěna na začátek parkovacího stání, tedy o 3 m.

**Obr. č. 7 – Trajektorie návrhového vozidla N2 1 : 500:**



## 3) Situace úprav 1 : 500:

Městský úřad Ostrov  
odbor dopravně správní

5: M200/26522/2026/OPS/6VE  
2.6.2026 1/4 dvr 1

