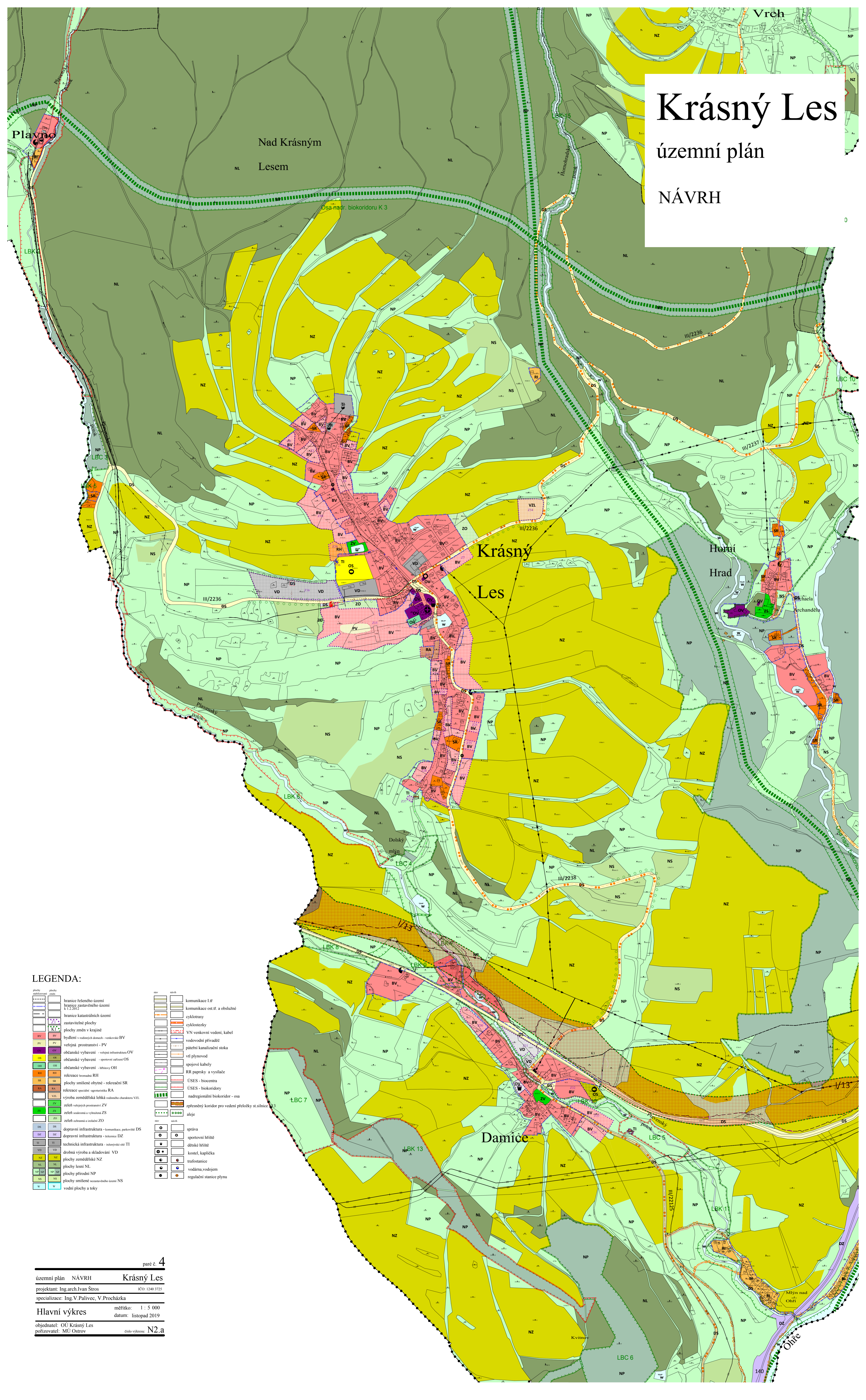


Krásný Les

územní plán

NÁVRH



LEGENDA:

	hranice řešeného území		komunikace I-II
	hranice zastavěného území z 1.2.2012		komunikace ost.ř. a obslužné
	hranice katastrálních území		cyklotrasy
	zastavitelné plochy		VN venkovní vedení, kabel
	plochy změn v krajině		vodovodní přívaděč
	bydlení v rodinných domech - venkovské BV		páteňní kanalizační stoka
	veřejná prostranství - PV		vřt plynovod
	občanské vybavení - sportovní infrastruktura OV		spojové kabely
	občanské vybavení - sportovní zařízení OS		RR papírsky a vysíláče
	občanské vybavení - těžišty OH		ÚSES - biocentra
	rekreace - rekreační RH		ÚSES - biokoridory
	plochy smíšené obytné - rekreační SR		nadregionální biokoridor - osa
	výroba zemědělská lehká rodného charakteru VZL		zřetězený koridor pro vedení přetoků st. sílnice K 3
	zeleň vztahující prostranství ZV		aleje
	zeleň vztahující k výhledu ZS		správa
	zeleň ochranná a izolující ZO		školní hřiště
	dopravní infrastruktura - komunikace, parkovité DS		kostel, kaplička
	dopravní infrastruktura - technické DS		vodárna, vodojem
	technická infrastruktura - výrobní site TI		regulační stanice plynu
	drobná výroba a skladování VD		
	plochy zemědělské NZ		
	plochy lesní NL		
	plochy přírodní NP		
	plochy smíšené rezidenční a zemědělské NS		
	vodní plochy a toky		

paré č. 4
 územní plán NÁVRH Krásný Les
 projektant: Ing. Arch. Ivan Štros IČO: 1240 3725
 specializace: Ing. V. Palivec, V. Procháčka
 Hlavní výkres měřítko: 1 : 5 000
 datum: listopad 2019
 objednatel: OÚ Krásný Les
 pořizovatel: MÚ Ostrov číslo výkresu: N2.a