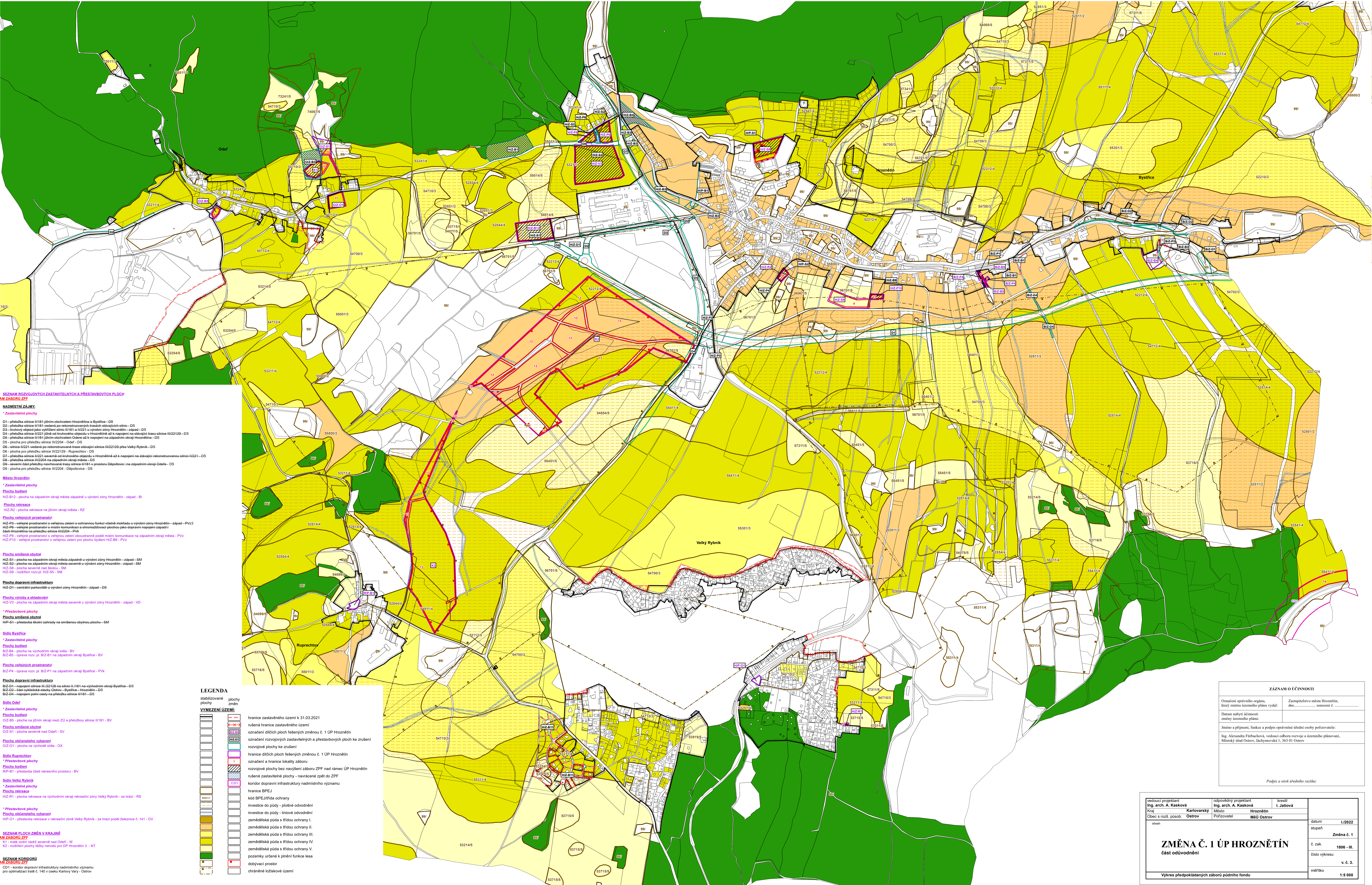


# ZMĚNA Č. 1 ÚP HROZNĚTÍN

## část odůvodnění



- SEZNAM ROZVOJOVÝCH ZASTAVITELNÝCH A PŘESTAVBOVÝCH PLOCH**  
**SEZNAM ZABORŮ ZPF**
- NADMÍSTNÍ ZÁJMY:**
- \* Zastavitelné plochy
  - D1 - přelůžka silnice III/181 j.územím obchvatem Hroznětína a Bystřice - DS
  - D2 - přelůžka silnice III/181 vedená po rekonstruovaných tratích stávajících silnic - DS
  - D3 - kruhový objezd jako vyřezání silnice III/181 a II/221 u výhledu zóny Hroznětín - západ - DS
  - D4 - přelůžka silnice II/221 jižně od kruhového objezdu v Hroznětíně a k napojení na západním okraji Hroznětína - DS
  - D5 - přelůžka silnice III/181 j.územím obchvatem Odeš a k napojení na západním okraji Hroznětína - DS
  - D6 - plocha pro přelůžku silnice III/224 - Odeš - DS
  - D7 - silnice II/221 vedená po rekonstruované trase stávající silnice III/22129 plus Velký Rybník - DS
  - D8 - plocha pro přelůžku silnice III/22129 - Ruprechtov - DS
  - D9 - přelůžka silnice II/221 - severně od kruhového objezdu v Hroznětíně a k napojení na stávající rekonstruovanou silnici III/221 - DS
  - D10 - severní část plochy rozvoje trasy silnice III/181 v prostoru Děpoltovic na západním okraji Odeš - DS
  - D11 - plocha pro přelůžku silnice III/2204 - Děpoltovice - DS
- Město Hroznětín**
- \* Zastavitelné plochy
  - Plochy bydlení
  - 1 - HZ-P12 - plocha na západním okraji města západně u výhledu zóny Hroznětín - západ - BI
  - Plochy rekreace
  - 10 - HZ-P2 - plocha rekreace na jižním okraji města - RZ
  - Plochy veřejných prostranství
  - HZ-P3 - veřejné prostranství s veřejnou zelení a udržovací funkcí včetně mobilního u výhledu zóny Hroznětín - západ - PVz3
  - HZ-P4 - veřejné prostranství s veřejnou zelení a udržovací funkcí včetně mobilního u výhledu zóny Hroznětín - západ - PVz4
  - část Hroznětína na přelůžku silnice III/2204 - PVz
  - HZ-P5 - veřejné prostranství s veřejnou zelení a udržovací funkcí včetně mobilního u výhledu zóny Hroznětín - západ - PVz5
  - 17 - HZ-P10 - veřejné prostranství a veřejnou zelení pro plochu bydlení HZ-B9 - PVz
  - Plochy smíšené obytné
  - HZ-B1 - plocha na západním okraji města západně u výhledu zóny Hroznětín - západ - SM
  - HZ-B2 - plocha na západním okraji města severně u výhledu zóny Hroznětín - západ - SM
  - 3 - HZ-B3 - rozšíření rozv. HZ-B5 - SM
  - 4 - HZ-B4 - rozšíření rozv. HZ-B5 - SM
  - Plochy dopravní infrastruktury
  - HZ-D1 - centrální parkoviště u výhledu zóny Hroznětín - západ - DS
  - Plochy výroby a skladování
  - HZ-V3 - plocha na západním okraji města severně u výhledu zóny Hroznětín - západ - VD
  - \* Přestavbové plochy
  - Plochy smíšené obytné
  - HP-S1 - přestavba školní zahrady na smíšenou obytnou plochu - SM
- Sídlo Bystřice**
- \* Zastavitelné plochy
  - Plochy bydlení
  - 6 - BZ-B4 - plocha na východním okraji sídla - BV
  - BZ-B5 - sprava rozv. pl. BZ-B1 na západním okraji Bystřice - BV
  - Plochy veřejných prostranství
  - 7 - BZ-P4 - sprava rozv. pl. BZ-P1 na západním okraji Bystřice - PVz
  - Plochy dopravní infrastruktury
  - BZ-D1 - napojení silnice III/22128 na silnici III/181 na východním okraji Bystřice - DS
  - BZ-D2 - zájezdová plocha Odeš - Bystřice - Hroznětín - DS
  - BZ-D4 - napojení silnice III/181 na západním okraji Bystřice - DS
- Sídlo Odeš**
- \* Zastavitelné plochy
  - Plochy bydlení
  - 9 - OZ-B5 - plocha na jižním okraji mas. ZU a přelůžku silnice III/181 - BV
  - Plochy smíšené obytné
  - 10 - OZ-S1 - plocha severně nad Odeš - SV
  - Plochy občanského vybavení
  - 11 - OZ-O1 - plocha na východní sídla - OX
- Sídlo Ruprechtov**
- \* Přestavbové plochy
  - Plochy bydlení
  - HP-B1 - přestavba části návesního prostoru - BV
- Sídlo Velký Rybník**
- \* Zastavitelné plochy
  - Plochy rekreace
  - 15 - HZ-R1 - plocha rekreace na východním okraji rekreační zóny Velký Rybník - za hrází - RS
  - \* Přestavbové plochy
  - Plochy občanského vybavení
  - HP-O1 - přestavba rekreační a rekreační zóny Velký Rybník - za hrází podél železnice č. 141 - DV
- SEZNAM PLOCH ZMĚN V KRAJINĚ**  
**SEZNAM ZABORŮ ZPF**
- 12 - K1 - meze vodní nádrž severně nad Odeš - W
  - 13 - K2 - rozšíření plochy lesní nerosty pro DP Hroznětín V - NT
- SEZNAM KORIDORŮ**  
**SEZNAM ZABORŮ ZPF**
- 14 - OD1 - koridor dopravní infrastruktury nadmístního významu pro optimalizaci trasy č. 140 u úseku Katovy Vary - Ostrov

**LEGENDA**

stávající plochy  
 změn plochy

**VMĚZENÍ ÚZEMÍ:**

- hranice zastavěného území k 31.03.2021
- rušená hranice zastavěného území
- označení dílčích ploch řešených změnou č. 1 ÚP Hroznětín
- označení rozvojových zastavitelných a přestavbových ploch ke zrušení
- rozvojové plochy ke zrušení
- hranice dílčích ploch řešených změnou č. 1 ÚP Hroznětín
- označení a hranice lokality záboru
- rozvojové plochy bez navýšení záboru ZPF nad rámec ÚP Hroznětín
- rušené zastavitelné plochy - navracené zpět do ZPF
- koridor dopravní infrastruktury nadmístního významu
- hranice BPELJ
- území BPELJ
- investice do půdy - plošné odvodnění
- investice do půdy - lineární odvodnění
- zemědělská půda s třídou ochrany I.
- zemědělská půda s třídou ochrany II.
- zemědělská půda s třídou ochrany III.
- zemědělská půda s třídou ochrany IV.
- zemědělská půda s třídou ochrany V.
- pozemky určené k příně funkci lesa
- dobývací prostor
- chráněné ložiskové území

**ZÁZNAM O ÚČINNOSTI**

Označení správního orgánu, který změnu územního plánu vydal:	Zastupitelstvo města Hroznětín, dne: .....
Datum nabylí účinnosti změny územního plánu:	vanesení č. ....
Jméno a příjmení, funkce a podpis odpovědné úřední osoby pořizovatele:	
Ing. Alexandra Fábichová, vedoucí odboru rozvoje a územního plánování, Městský úřad Ostrov, Jechymovská 1, 363 01 Ostrov	
Podpis a otisk úředního razítka:	

vedoucí projektant Ing. arch. A. Kasková	odpovědný projektant Ing. arch. A. Kasková	kreslil I. Jališová
Kraj Ostrov	Město Hroznětín	číslo výkresu 1/2022
Obec a rozš. působ. Ostrov	Polizovatel MÚO Ostrov	Změna č. 1 č. zak. 1806 - III.
Výkres předpokládaných záborů půdního fondu		číslo výkresu v. č. 3.
		mřítko 1:5 000