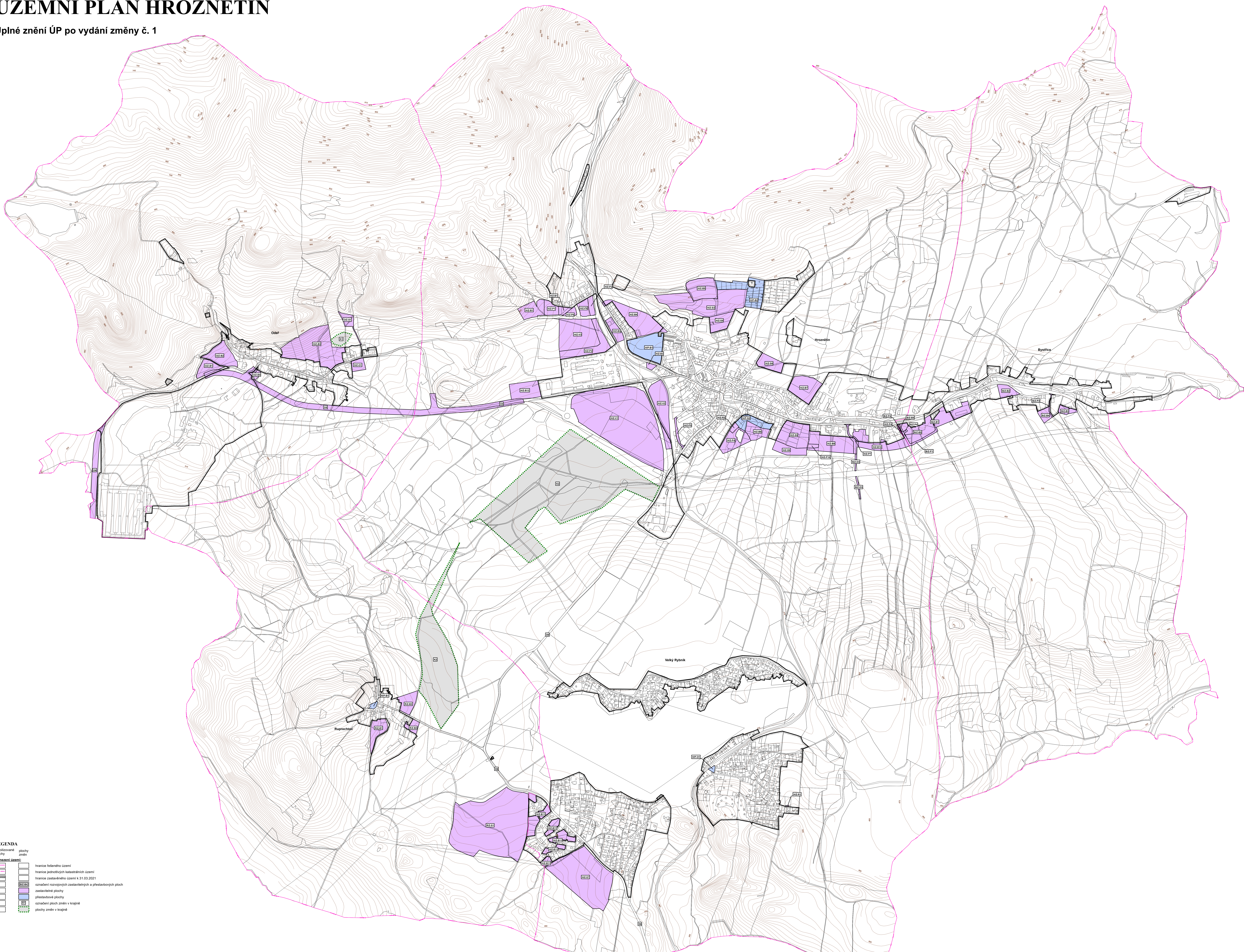


ÚZEMNÍ PLÁN HROZNĚTÍN

Úplné znění ÚP po vydání změny č. 1



- SEZNAM ROZVOJOVÝCH ZASTAVITELNÝCH A PŘESTAVBOVÝCH PLOCH**
NADMĚRNÉ ZÁJMY
- * **Zastavěné plochy**
 - D8 - plocha pro plošnou síť II/204 - Odeš - D8
 - D9 - plocha pro plošnou síť II/219 - Ruprechtov - D9
 - D9 - plocha pro plošnou síť II/204 - Dřepovčice - D9
- Město Hroznětín**
- * **Zastavěné plochy**
 - Plochy bydlení**
 - HZ-B1 - plocha na západním okraji města severně podél silnice II/204 - B1
 - HZ-B5 - plocha mezi Železnou a ulicí ČSA - B1
 - HZ-B4 - plocha mezi ulicí ČSA a prvním železničním přejezdem - B1
 - HZ-B5 - plocha pod lázní na severním okraji města - B1
 - HZ-B1 - plocha v centrální části města mezi Otavskou a Karlovskou ulicí - B1
 - HZ-B5 - plocha mezi Otavskou ulicí a Jesením západně u horního cesty - B1
 - HZ-B10 - plocha mezi Otavskou ulicí a Jesením východně u horního cesty - B1
 - HZ-B12 - plocha na západním okraji města západně u výhledu zóny Hroznětín - západ - B1
 - Plochy rekreace**
 - HZ-R2 - plocha rekreace na jižním okraji města - RZ
 - Plochy veřejných prostranství**
 - HZ-P1 - veřejné prostranství s veřejnou zelení charakteru parku v bezprostřední blízkosti trasy VTL, převládá na západním okraji města - PV21
 - HZ-P2 - veřejné prostranství s veřejnou zelení pro průchod RDK č. 1024 západně města na západním okraji - PV2
 - HZ-P4 - veřejné prostranství s veřejnou zelení charakteru parku s vodní plochou na jižním okraji centra města - PV21
 - HZ-P7 - veřejné prostranství s malými komunikacemi a stromozhřívací plochou kolem nádraží jako propojení ulice Nádraží s ulicí Karlovskou - PVK
 - HZ-P7 - veřejné prostranství s malými komunikacemi a stromozhřívací plochou jako hončácká cesta - PVK
 - HZ-P8 - veřejné prostranství s veřejnou zelení obousměrně podél místní komunikace na západním okraji města - PV2
 - HZ-P10 - veřejné prostranství s veřejnou zelení pro plochu bydlení HZ-B9 - PV2
 - Plochy smíšené obytné**
 - HZ-S1 - plocha mezi školním areálem a plochou bydlení na severním okraji města - SM
 - HZ-S5 - plocha mezi Otavskou ulicí a Jesením nepodél železniční zastávky - SM
 - HZ-S6 - plocha mezi Otavskou a sportovním areálem - SM
 - HZ-S8 - plocha severně nad školkou - SM
 - HZ-S9 - rozšíření rozvoje HZ-S5 - SM
 - Plochy výroby a skladování**
 - HZ-V1 - výrobní zóna Hroznětín - západ mezi silnicemi II/181 a II/211 - VS
 - HZ-V2 - plocha výroby mezi železniční a silnicí II/221 na západním okraji města - VL
 - HZ-V3 - plocha na západním okraji města severně u výhledu zóny Hroznětín - západ - VD
- * **Přestavěné plochy**
- Plochy bydlení**
 - HP-B1 - přestavba zavazadlové kotelny na západním okraji města v ulici ČSA - B1
 - HP-B2 - přestavba zavazadlové kotelny pod lázní na severním okraji města - B1
 - Plochy smíšené obytné**
 - HP-S2 - přestavba zavazadlové kotelny v centru města jižně od Kulohoubového náměstí - SM
- Sídla Bystrice**
- * **Zastavěné plochy**
 - Plochy bydlení**
 - BZ-B1 - plocha mezi ulicí ČSA a Jesením na západním okraji Bystrice - BV
 - BZ-B2 - plocha mezi ulicí ČSA a Jesením v centru Bystrice východně od kapličky - BV
 - BZ-B4 - plocha na východním okraji Bystrice - BV
 - BZ-B5 - plocha na východním okraji Bystrice - BV
 - BZ-B5 - oprava rozv. p. BZ-B1 na západním okraji Bystrice - BV
 - Plochy veřejných prostranství**
 - BZ-P1 - veřejné prostranství s komunikacím koridorem a stromozhřívací plochou napojení polní cesty - PVK
 - BZ-P4 - veřejné prostranství s malými komunikacemi u Bystrice - PVK
 - BZ-P4 - oprava rozv. p. BZ-P1 na západním okraji Bystrice - PVK
 - Plochy dopravní infrastruktury**
 - BZ-O3 - hončácká cesta včetně podhledu pod plochou síť II/181 - D8
- Sídlo Odeš**
- * **Zastavěné plochy**
 - Plochy bydlení**
 - OZ-B1 - plocha na západním okraji sídla - B1
 - OZ-B2 - dostavba západního okraje ZU - B1
 - OZ-B3 - plocha severně nad sídlem k. lesu - B1
 - OZ-B5 - plocha na jižním okraji mezi ZU a plochou síť II/181 - BV
 - Plochy smíšené obytné**
 - OZ-S1 - plocha severně nad Odeš - BV
 - Plochy občanského vybavení**
 - OZ-O1 - plocha na východní straně - OX
- Sídlo Ruprechtov**
- * **Zastavěné plochy**
 - Plochy bydlení**
 - RZ-B1 - plocha u západního okraje výrobního areálu - BV
 - RZ-B2 - plocha u západního okraje výrobního areálu - BV
 - RZ-B3 - plocha na severním okraji sídla - BV
 - * **Přestavěné plochy**
 - Plochy bydlení**
 - RP-B1 - přestavba části návesního prostoru - BV
- Sídlo Velký Rybník**
- * **Zastavěné plochy**
 - Plochy bydlení**
 - HZ-B11 - plocha bydlení jižně od silnice II/211 (silnice II/221/20) - centrální část - B1
 - Plochy rekreace**
 - HZ-R1 - plocha rekreace na východním okraji rekreační zóny Velký Rybník - za hrází - RS
 - Plochy smíšené obytné**
 - HZ-S1 - plocha ve středním Rybníci jižně od silnice II/221 (silnice II/221/20) západní část - SM
 - HZ-S7 - plocha jižně od silnice II/221 (silnice II/221/20) - východní část - SM
- * **Přestavěné plochy**
- Plochy občanského vybavení**
 - HP-O1 - přestavba rekreační v rekreační zóně Velký Rybník - za hrází podél železnice č. 141 - OV
- SEZNAM PLOCH ZMĚN V KRÁJINĚ**
- K1 - nové naplnění nádrží severně nad Odeš - V
K2 - rozšíření plochy lázně menaší pro DP Hroznětín V - NT

- LEGENDA**
- stabilizované plochy
 - plachy zmen
 - Vymezení území:
 - hranice federálního území
 - hranice jednotlivých katastrálních území
 - hranice zastavěného území k 31.03.2021
 - označení rozvojových zastavitelných a přestavbových ploch
 - zastavěné plochy
 - přestavěné plochy
 - označení ploch změn v krajině
 - plachy zmen v krajině

ZÁZNAM O ČINNOSTI	
Označení správního orgánu, který poskytl mýtlo výtlu:	Zastupitelstvo města Hroznětín, obě..... v zastavení č.
Průběžné číslo poskytnutí mýtla:	1
Datum nabylí účinnosti poskytnutí mýtla:	
Jméno a příjmení, funkce a podpis správního orgánu pořizovatele:	
Ing. Alexandr Fířhačová, vedoucí odboru rozvoje a územního plánování, Městský úřad Hroznětín, Sachyňská 1, 363 01 Hroznětín	
Průběh a otevírá územního mýtla:	

vedoucí projektant	odborný projektant	titul
Ing. arch. A. Kalková	Ing. arch. A. Kalková	I. státní
Roj. Karlovarský	Město Hroznětín	
Obec a rozv. úst. Odeš	Přofarovské	MAU Odeš
měst.		
datum L/2022		
stupeň ÚP		
č. zák. 1806 - IV		
datum výkresu v. č. 1		
mřížka		
1:5 000		

ÚZEMNÍ PLÁN HROZNĚTÍN
Úplné znění ÚP po vydání změny č. 1

Výkres základního členění území