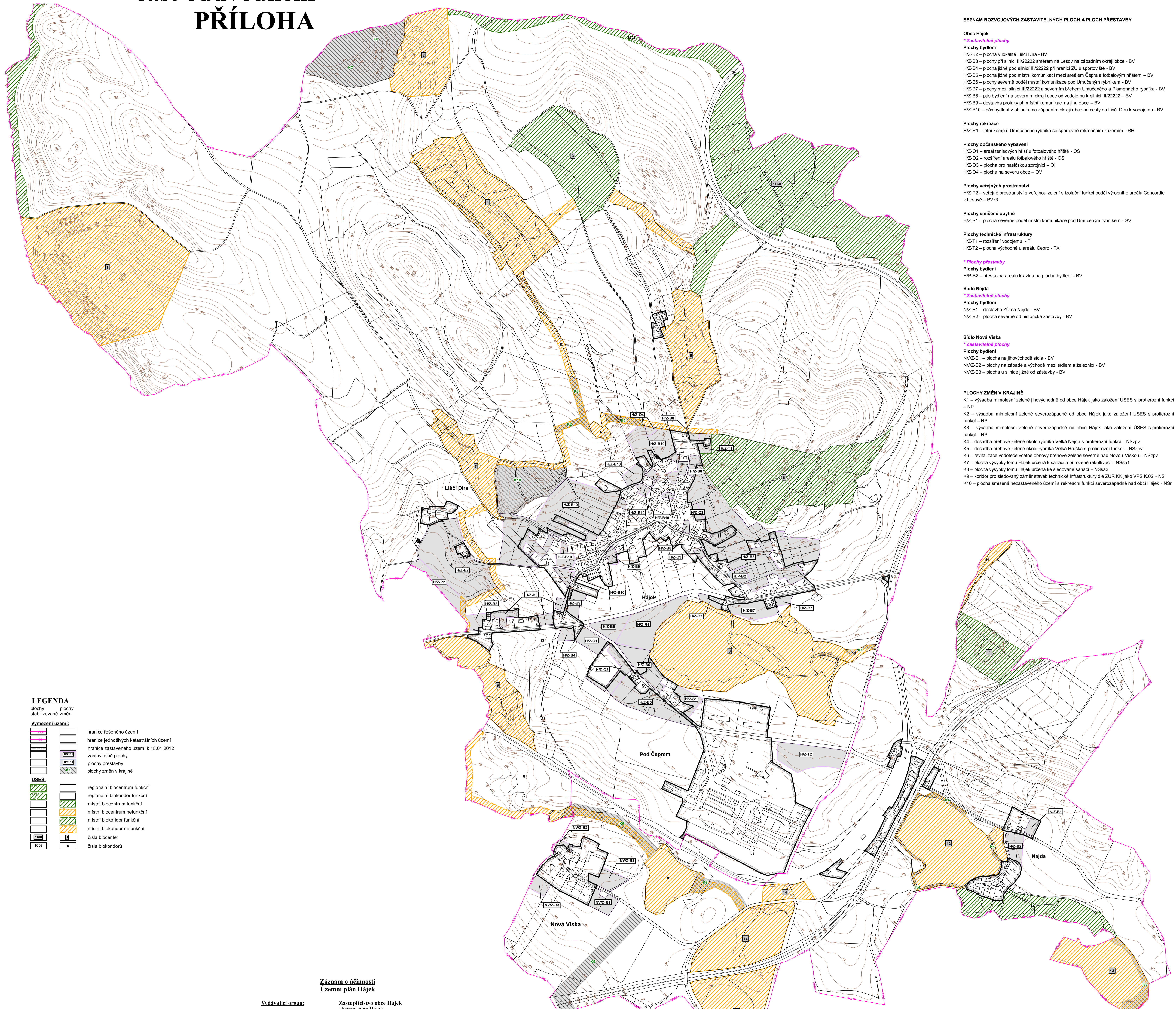




ÚZEMNÍ PLÁN HÁJEK

část odůvodnění

PŘÍLOHA



- SEZNAM ROZVOJOVÝCH ZASTAVITELNÝCH PLOCH A PLOCH PŘESTAVBY**
- Obec Hájek**
*** Zastavitelné plochy**
Plochy bydlení
 HZ-B2 – plocha v lokalitě Liščí Dira - BV
 HZ-B3 – plochy při silnici III/2222 směrem na Lesov na západním okraji obce - BV
 HZ-B4 – plocha jižně pod silnicí III/2222 při hranici ZÚ u sportoviště - BV
 HZ-B5 – plocha jižně pod místní komunikací mezi areálem Čepra a fotbalovým hřištěm - BV
 HZ-B6 – plochy severně podél místní komunikace pod Umučeným rybníkem - BV
 HZ-B7 – plochy mezi silnicí III/2222 a severním břehem Umučeného a Písmarského rybníka - BV
 HZ-B8 – pás bydlení na severním okraji obce od vodojemu k silnici III/2222 - BV
 HZ-B9 – dostavba proluky při místní komunikaci na jihu obce - BV
 HZ-B10 – pás bydlení v oblouku na západním okraji obce od cesty na Liščí Dírku k vodojemu - BV
- Plochy rekreace**
 HZ-R1 – letní Kemp u Umučeného rybníka se sportovním rekreačním zázeminem - RH
- Plochy občanského vybavení**
 HZ-O1 – areál tenisových hřišť u fotbalového hřiště - OS
 HZ-O2 – rozšíření areálu fotbalového hřiště - OS
 HZ-O3 – plocha pro hasičskou zbrojnicí - OI
 HZ-O4 – plocha na severu obce - OV
- Plochy veřejných prostranství**
 HZ-P2 – veřejné prostranství s veřejnou zelení s izolační funkcí podél výrobního areálu Concordie v Lesově - PVz3
- Plochy smíšené obytné**
 HZ-S1 – plocha severně podél místní komunikace pod Umučeným rybníkem - SV
- Plochy technické infrastruktury**
 HZ-T1 – rozšíření vodojemu - TI
 HZ-T2 – plocha východně u areálu Čepro - TX
- * Plochy přestavby**
Plochy bydlení
 H/P-B2 – přestavba areálu kravína na plochu bydlení - BV
- Sídlo Nejda**
*** Zastavitelné plochy**
Plochy bydlení
 NZ-B1 – dostavba ZÚ na Nejdě - BV
 NZ-B2 – plocha severně od historické zástavby - BV
- Sídlo Nová Viska**
*** Zastavitelné plochy**
Plochy bydlení
 NVZ-B1 – plocha na jihovýchodě sídla - BV
 NVZ-B2 – plochy na západě a východě mezi sídlem a železnicí - BV
 NVZ-B3 – plocha u silnice jižně od zástavby - BV
- PLOCHY ZMĚN V KRAJINĚ**
 K1 – výsadba mimolesní zeleně jihovýchodně od obce Hájek jako založení ÚSES s protierozní funkcí - NP
 K2 – výsadba mimolesní zeleně severozápadně od obce Hájek jako založení ÚSES s protierozní funkcí - NP
 K3 – výsadba mimolesní zeleně severozápadně od obce Hájek jako založení ÚSES s protierozní funkcí - NP
 K4 – dosadba břehové zeleně okolo rybníka Velká Nejda s protierozní funkcí - NSzpv
 K5 – dosadba břehové zeleně okolo rybníka Velká Hruška s protierozní funkcí - NSzpv
 K6 – revitalizace vodoteče včetně obnovy břehové zeleně severně nad Novou Viskou - NSzpv
 K7 – plocha výsypky lomů Hájek určená k sanaci a přirozené reaktivaci - NSa1
 K8 – plocha výsypky lomů Hájek určená ke sledované sanaci - NSSa2
 K9 – koridor pro sledovaný záměr stavby technické infrastruktury dle ZÚR KK jako VPS K.02 - NSI
 K10 – plocha smíšené nezastavěného území s rekreační funkcí severozápadně nad obcí Hájek - NSR

LEGENDA

	hranice řešeného území
	hranice jednotlivých katastrálních území
	hranice zastavěného území k 15.01.2012
	zastavitelné plochy
	plochy přestavby
	plochy změn v krajině
	regionální biocentrum funkční
	regionální biokoridor funkční
	místní biocentrum funkční
	místní biokoridor funkční
	místní biocentrum nefunkční
	místní biokoridor nefunkční
	čistá biocentra
	čistá biokoridory

Záznam o účinnosti Územního plánu Hájek

Vydávající orgán: Zastupitelstvo obce Hájek
 Územní plán Hájek
 vydán usnesením č.
 nabytí účinnosti ke dni
 číslo jednací:

Pořizovatel: Městský úřad Ostrov
 Klimovická 1204, 363 01 Ostrov
 Ing. Alexandra Fůrbachová
 vedoucí odboru rozvoje a územního plánování

razítko podpis

Seznam spolupracovníků:
 Ing. J. Šimák - zásobování plynem
 Ing. M. Širánský - zásobování el. energií
 Ing. J. Hájek - vodní hospodářství
 RNDr. J. Křivanec - ÚSES
 I. Jaišová - práce s GIS

vedoucí projektant Ing. arch. A. Kasková	odpovědný projektant RNDr. J. Křivanec	kreslil I. Jaišová	datum X./2013
Kraj Karlovarský kraj	Obec Ostrov	Obec Hájek	stupeň Územní plán
obsah část s rozř. působ.	Pořizovatel MÚ Ostrov		č.zak. 7007 - V.
Územní plán Hájek část odůvodnění PŘÍLOHA			výkres číslo A.1.
Krajina - ÚSES			měřítko 1:5 000