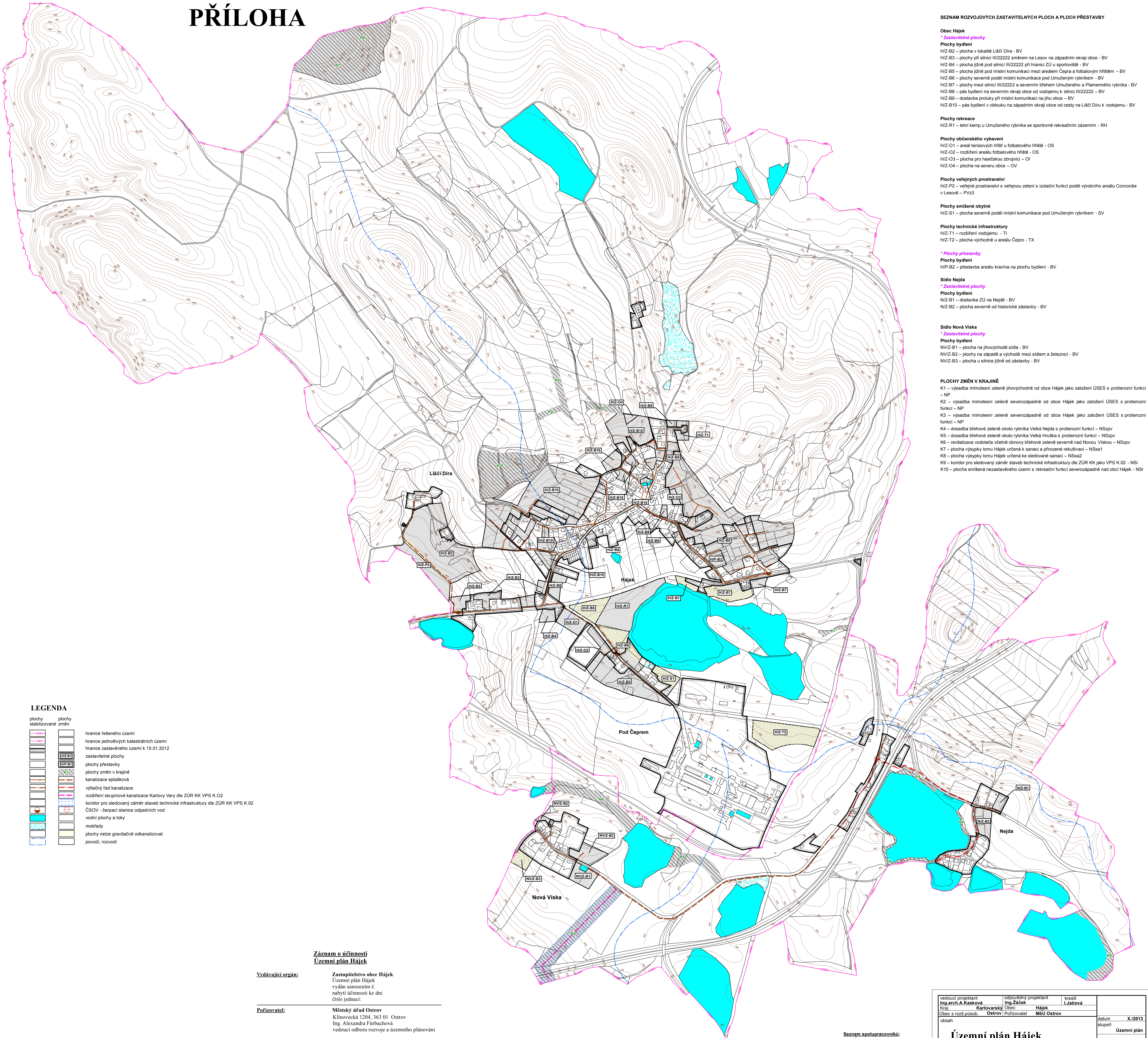




ÚZEMNÍ PLÁN HÁJEK

část odůvodnění

PŘÍLOHA



- SEZNAM ROZVOJOVÝCH ZASTAVITELNÝCH PLOCH A PLOCH PŘESTAVBY**
- Obec Hájek**
- * Zastavitelné plochy**
- Plochy bydlení**
 HZ-B2 – plocha v lokalitě Liščí Díra - BV
 HZ-B3 – plochy při silnici III/22222 směrem na Lesov na západním okraji obce - BV
 HZ-B4 – plocha jižně pod silnicí III/22222 při hranici ZÚ u sportoviště - BV
 HZ-B5 – plocha jižně pod místní komunikací mezi areálem Čepro a fotbalovým hřištěm - BV
 HZ-B6 – plochy severně podél místní komunikace pod Umučeným rybníkem - BV
 HZ-B7 – plochy mezi silnicí III/22222 a severním břehem Umučeného a Plamenného rybníka - BV
 HZ-B8 – pás bydlení na severním okraji obce od vodojemu k silnici III/22222 - BV
 HZ-B9 – dostavba protuky při místní komunikaci na jihu obce - BV
 HZ-B10 – pás bydlení v oblouku na západním okraji obce od cesty na Liščí Díru k vodojemu - BV
- Plochy rekreace**
 HZ-R1 – letní kemp v Umučeného rybníka se sportovním rekreačním zázemím - RH
- Plochy občanského vybavení**
 HZ-O1 – areál tenisových hřišť u fotbalového hřiště - OS
 HZ-O2 – rozšíření areálu fotbalového hřiště - OS
 HZ-O3 – plocha pro hasičskou zbrojnici - OI
 HZ-O4 – plocha na severu obce - OV
- Plochy veřejných prostranství**
 HZ-P2 – veřejné prostranství s veřejnou zelení a izolační funkcí podél výrobního areálu Concorde v Lesově - PVz3
- Plochy smíšené obytné**
 HZ-S1 – plocha severně podél místní komunikace pod Umučeným rybníkem - SV
- Plochy technické infrastruktury**
 HZ-T1 – rozšíření vodojemu - TI
 HZ-T2 – plocha východně u areálu Čepro - TX
- * Plochy přestavby**
- Plochy bydlení**
 H/P-B2 – přestavba areálu kravina na plochu bydlení - BV
- Sídlo Nejda**
- * Zastavitelné plochy**
- Plochy bydlení**
 NZ-B1 – dostavba ZÚ na Nejdě - BV
 NZ-B2 – plocha severně od historické zástavby - BV
- Sídlo Nová Viska**
- * Zastavitelné plochy**
- Plochy bydlení**
 NVZ-B1 – plocha na jihovýchodě sídla - BV
 NVZ-B2 – plochy na západě a východě mezi sídlem a železnicí - BV
 NVZ-B3 – plocha u silnice jižně od zástavby - BV
- PLOCHY ZMĚN V KRAJINĚ**
- K1 – výsadba mimolesní zeleně jihovýchodně od obce Hájek jako založení ÚSES s protierozní funkcí - NP
 K2 – výsadba mimolesní zeleně severozápadně od obce Hájek jako založení ÚSES s protierozní funkcí - NP
 K3 – výsadba mimolesní zeleně severozápadně od obce Hájek jako založení ÚSES s protierozní funkcí - NP
 K4 – dosadba břehové zeleně okolo rybníka Velká Hruška s protierozní funkcí - NSzpv
 K5 – dosadba břehové zeleně okolo rybníka Velká Hruška s protierozní funkcí - NSzpv
 K6 – revitalizace vodoteče včetně obnovy břehové zeleně severně nad Novou Viskou - NSzpv
 K7 – plocha výsypky lomu Hájek určená k sanaci a přirozené rekultivaci - NSSa1
 K8 – plocha výsypky lomu Hájek určená ke sledované sanaci - NSSa2
 K9 – koridor pro sledovaný záměr staveb technické infrastruktury dle ZÚR KK jako VPS K.02 - NSI
 K10 – plocha smíšená nezastavěného území s rekreační funkcí severozápadně nad obcí Hájek - NSr

- LEGENDA**
- plochy stabilizované změny
 plochy stabilizované změny
 hranice řešeného území
 hranice jednotlivých katastrálních území
 hranice zastavěného území k 15.01.2012
 zastavitelné plochy
 plochy přestavby
 plochy změn v krajině
 kanalizace splašková
 výtlačný řád kanalizace
 rozšíření skupinové kanalizace Karlovy Vary dle ZÚR KK VPS K.02
 koridor pro sledovaný záměr staveb technické infrastruktury dle ZÚR KK VPS K.02
 ČSOV - čerpací stanice odpadních vod
 vodní plochy a toky
 mokřady
 plochy nete gravitačně odkanalizovat
 povodí, rozvodí

Záznam o účinnosti Územní plán Hájek

Vydávající orgán: Zastupitelstvo obce Hájek
 Územní plán Hájek
 vydaný usnesením č. nabytí účinnosti ke dni číslo jednací:

Pořizovatel: Městský úřad Ostrov
 Klimovická 1204, 363 01 Ostrov
 Ing. Alexandra Fůrbačová
 vedoucí odboru rozvoje a územního plánování

razítko podpis

Seznam spolupracovníků:
 Ing. J. Šimák - zásobování pitným
 Ing. M. Stránský - zásobování el. energií
 Ing. J. Záček - vodní hospodářství
 RNDr. J. Křivánek - ÚSES
 I. Játová - práce s GIS

vedoucí projektant Ing. arch. A. Kaszková	odpovědný projektant Ing. Z. Záček	kreslil I. Játová	datum X/2013
Kraj Obec s rozš. působ.	Karlovarský územní Ostrov	Obec Hájek	stupeň Územní plán
obsah	Pořizovatel MěÚ Ostrov		č.zak. 7007 - V.
			výkres číslo C.2.
			měřítko 1:5 000