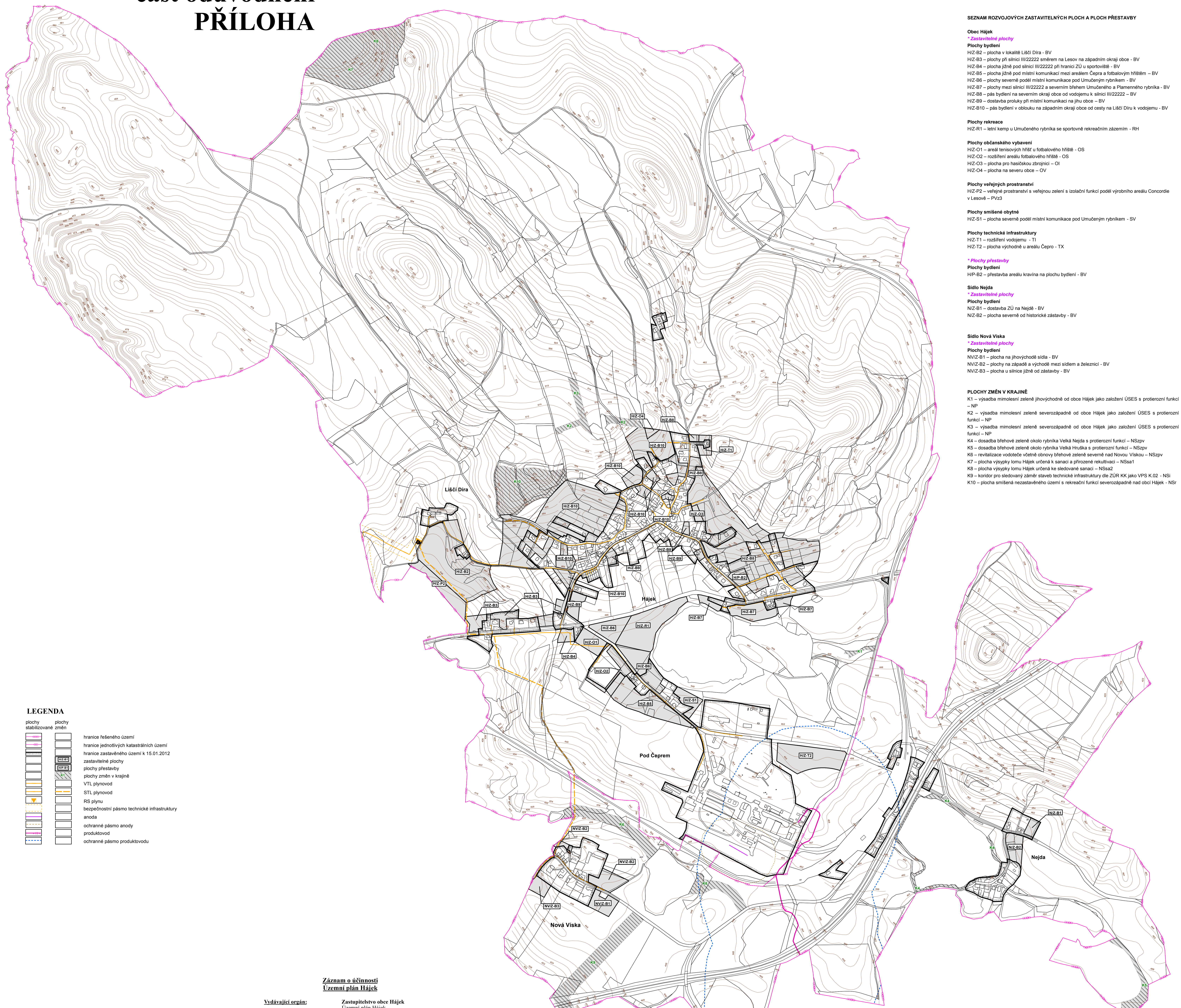




# ÚZEMNÍ PLÁN HÁJEK

## část odůvodnění

### PŘÍLOHA



- SEZNAM ROZVOJOVÝCH ZASTAVITELNÝCH PLOCH A PLOCH PŘESTAVBY**
- Obec Hájek**
- \* Zastavitelné plochy**
- Plochy bydlení**  
 HZ-B2 – plocha v lokalitě Líščí Díra - BV  
 HZ-B3 – plochy při silnici III/2222 směrem na Lesov na západním okraji obce - BV  
 HZ-B4 – plocha jižně pod silnicí III/2222 při hranici ZÚ u sportoviště - BV  
 HZ-B5 – plocha jižně pod místní komunikací mezi areálem Čepra a fotbalovým hřištěm - BV  
 HZ-B6 – plochy severně podél místní komunikace pod Umučeným rybníkem - BV  
 HZ-B7 – plochy mezi silnicí III/2222 a severním břehem Umučeného a Plamenného rybníka - BV  
 HZ-B8 – pás bydlení na severním okraji obce od vodojemu k silnici III/2222 - BV  
 HZ-B9 – dostavba průluky při místní komunikaci na jihu obce - BV  
 HZ-B10 – pás bydlení v oblouku na západním okraji obce od cesty na Líščí Díru k vodojemu - BV
- Plochy rekreace**  
 HZ-R1 – letní kemp u Umučeného rybníka se sportovním rekreačním zázemím - RH
- Plochy občanského vybavení**  
 HZ-O1 – areál tenisových hřišť u fotbalového hřiště - OS  
 HZ-O2 – rozšíření areálu fotbalového hřiště - OS  
 HZ-O3 – plocha pro hasičskou zbrojnicí - OI  
 HZ-O4 – plocha na severu obce - OV
- Plochy veřejných prostranství**  
 HZ-P2 – veřejné prostranství s veřejnou zelení a izolační funkcí podél výrobního areálu Concorde v Lesově - PVz3
- Plochy smíšené obytné**  
 HZ-S1 – plocha severně podél místní komunikace pod Umučeným rybníkem - SV
- Plochy technické infrastruktury**  
 HZ-T1 – rozšíření vodojemu - TI  
 HZ-T2 – plocha východně u areálu Čepro - TX
- \* Plochy přestavby**
- Plochy bydlení**  
 HZ-P1 – přestavba areálu kravina na plochu bydlení - BV
- Sídlo Nejda**
- \* Zastavitelné plochy**
- Plochy bydlení**  
 NZ-B1 – dostavba ZÚ na Nejdě - BV  
 NZ-B2 – plocha severně od historické zástavby - BV
- Sídlo Nová Viska**
- \* Zastavitelné plochy**
- Plochy bydlení**  
 NVZ-B1 – plocha na jihovýchodě sídla - BV  
 NVZ-B2 – plochy na západě a východě mezi sídlem a železnicí - BV  
 NVZ-B3 – plocha u silnice jižně od zástavby - BV

- PLOCHY ZMĚN V KRAJINĚ**
- K1 – výsadba mimolesní zeleně jihovýchodně od obce Hájek jako založení ÚSES s protierozní funkcí - NP  
 K2 – výsadba mimolesní zeleně severozápadně od obce Hájek jako založení ÚSES s protierozní funkcí - NP  
 K3 – výsadba mimolesní zeleně severozápadně od obce Hájek jako založení ÚSES s protierozní funkcí - NP  
 K4 – dosadba břehové zeleně okolo rybníka Velká Hruška s protierozní funkcí - NSzpv  
 K5 – dosadba břehové zeleně okolo rybníka Velká Hruška s protierozní funkcí - NSzpv  
 K6 – revitalizace vodoteče včetně obnovy břehové zeleně severně nad Novou Viskou - NSzpv  
 K7 – plocha výsypky lomu Hájek určená k sanaci a přirozené rekultivaci - NSSa1  
 K8 – plocha výsypky lomu Hájek určená ke sledované sanaci - NSSa2  
 K9 – koridor pro sledovaný záměr staveb technické infrastruktury dle ZÚR KK jako VPS K.02 - NSi  
 K10 – plocha smíšená nezastavěného území s rekreační funkcí severozápadně nad obcí Hájek - NSr

- LEGENDA**
- plochy stabilizované změněn
- hranice řešeného území  
 hranice jednotlivých katastrálních území  
 hranice zastavěného území k 15.01.2012  
 zastavitelné plochy  
 plochy přestavby  
 plochy změn v krajině  
 VTL plynovod  
 STL plynovod  
 RS plynu  
 bezpečnostní pásmo technické infrastruktury  
 anoda  
 ochranné pásmo anody  
 produktovod  
 ochranné pásmo produktovodu

**Záznam o účinnosti**  
**Územní plán Hájek**

**Vydávající orgán:** Zastupitelstvo obce Hájek  
 Územní plán Hájek  
 vydán usnesením č.  
 nabytí účinnosti ke dni  
 číslo jednací:

**Pořizovatel:** Městský úřad Ostrov  
 Klimovická 1204, 363 01 Ostrov  
 Ing. Alexandra Fürbachová  
 vedoucí odboru rozvoje a územního plánování

razítko                      podpis

**Seznam spolupracovníků:**  
 Ing. J. Šimák - zásobování plynem  
 Ing. M. Stránský - zásobování el. energií  
 Ing. J. Zábek - vodní hospodářství  
 RNDr. J. Křivanec - ÚSES  
 I. Játová - práce s GIS

vedoucí projektant Ing. arch. A. Kasková	odpovědný projektant Ing. J. Šimák	kreslil I. Játová	datum X/2013
Kraj Obec s rozš. působ.	Karlovarský kraj Ostrov	Obec MěÚ Ostrov	stupeň Územní plán
obsah	Územní plán Hájek část odůvodnění PŘÍLOHA	č.zak. výkres číslo	7007 - V. D.2
Zásobování energiemi - plyn, teplo			měřítko 1:5 000