

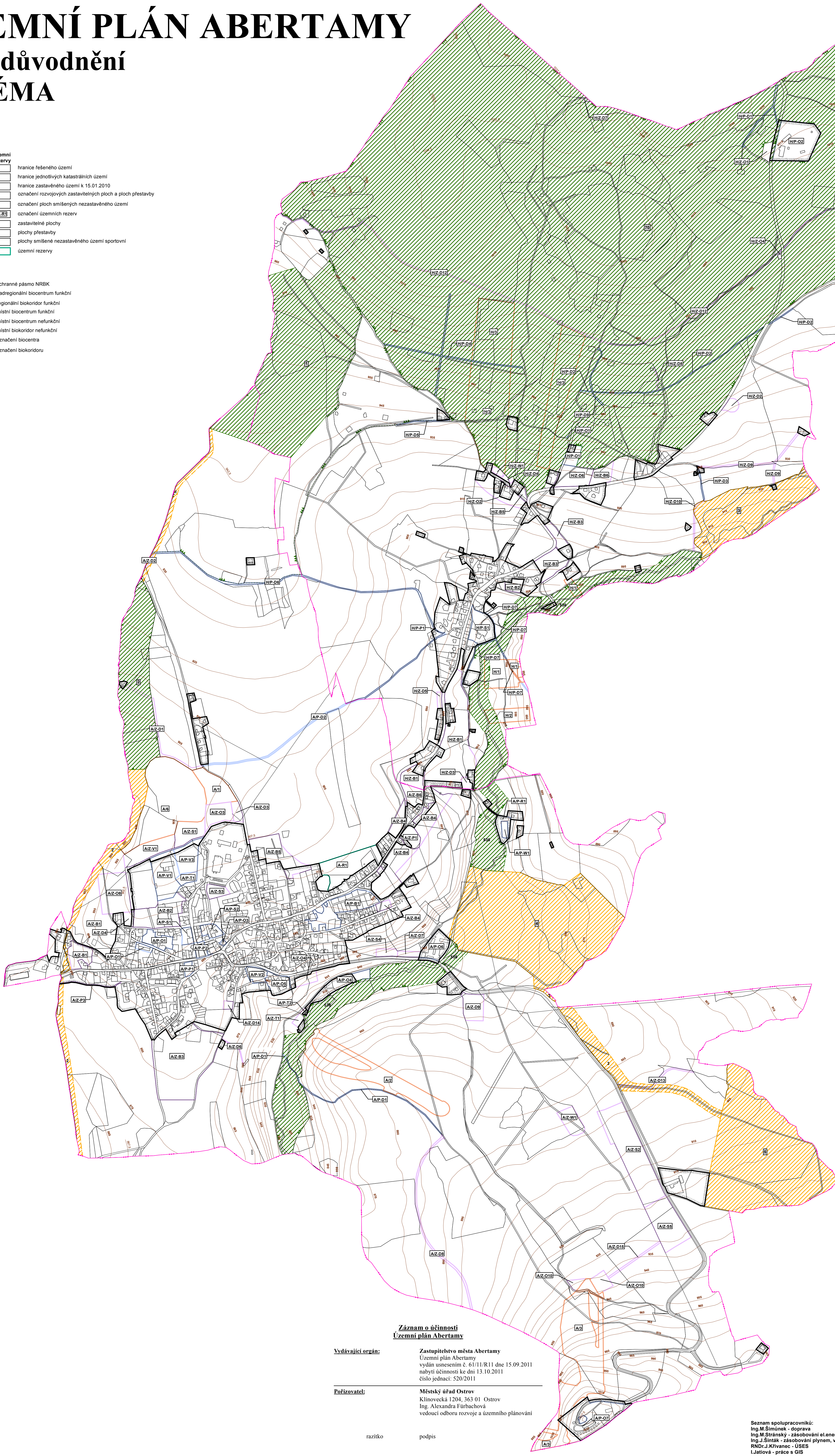
ÚZEMNÍ PLÁN ABERTAMY

část odůvodnění SCHÉMA

LEGENDA

VYMEZENÍ ÚZEMÍ	
plochy stabilizované	územní rezervy
hranice řešeného území	hranice řešeného území
hranice jednotlivých katastrálních území	hranice zastavěného území k 15.01.2010
označení rozvojových zastavitelných ploch a ploch přestavby	označení ploch smíšených nezastavěného území
označení ploch smíšených nezastavěného území	označení územních rezerv
zastavitelné plochy	zastavitelné plochy
plochy přestavby	plochy přestavby
plochy smíšené nezastavěného území sportovní	plochy smíšené nezastavěného území sportovní
územní rezervy	územní rezervy

ÚSES:	NÁVRH:
ochranné pásmo NRBK	ochranné pásmo NRBK
nadregionální biocentrum funkční	nadregionální biocentrum funkční
regionální biokoridor funkční	regionální biokoridor funkční
místní biocentrum funkční	místní biocentrum funkční
místní biocentrum nefunkční	místní biocentrum nefunkční
místní biokoridor nefunkční	místní biokoridor nefunkční
označení biocentra	označení biocentra
označení biokoridoru	označení biokoridoru



SEZNAM ROZVOJOVÝCH ZASTAVITELNÝCH PLOCH A PLOCH PŘESTAVBY A PLOCH SMÍŠENÝCH NEZASTAVĚNÉHO ÚZEMÍ:

- Obec Abertamy**
- * Zastavitelné plochy**
- Plochy bydlení**
- AZ-B1 - plocha bydlení na západním okraji Abertam - BI
 - AZ-B2 - dostavba proluky v ZÚ v Abertamech u fotbalového hřiště - BI
 - AZ-B3 - plocha bydlení na jižním okraji ZÚ Abertam - BI
 - AZ-B4 - dostavba proluky podél silnice III/2193 mezi místem a osadou - BI
 - AZ-B5 - plocha bydlení na severním okraji města Abertamy pod plánovaným větrolámem - BI
 - AZ-B6 - plocha bydlení na severní hranici ZÚ Abertam - BI
- Plochy občanského vybavení**
- AZ-O3 - obecní plocha pro zájem turistického ruchu na severu města Abertamy za Blexem na Větrově - OV
 - AZ-O4 - obecní plocha u bývalé továrny na výrobu rukavic v Abertamech - OV
 - AZ-O8 - cvičné hřiště hasičů v Abertamech - OI
 - AZ-O10 - plocha sportovního areálu u spodní stanice lanovky na Pleševce - OS
- Plochy veřejných prostranství**
- AZ-P1 - parky v obytné zóně mezi Abertamy a Hřebečnou v místech stavebních uzávěr sanovaných důlních děl - PV2
 - AZ-P3 - cyklostezka z Perninku do Abertam podél jižní hranice zastávky obce - PVK
- Plochy smíšené obytné**
- AZ-S1 - smíšená plocha při severním okraji Abertam - SV
 - AZ-S2 - smíšená plocha kolem Pleševské ulice - SV
 - AZ-S3 - dostavba proluky za garážemi u areálu Biezu - SV
 - AZ-S4 - smíšená plocha na jihu Abertam podél silnice II/219 - SV
 - AZ-S5 - smíšená plocha pod vrcholem Pleševce - SM
- Plochy dopravní infrastruktury**
- AZ-D1 - cesta k čerpačce plně vody z Vodárenské ulice - DS
 - AZ-D2 - zokružovací cesty v lokalitě "U Hájenky" za Větrovem - DS
 - AZ-D3 - parkoviště za Blexem na Větrově - DS
 - AZ-D4 - parkoviště u fotbalových hřišť - DS
 - AZ-D6 - cesta za hřbitovem ke stávkovišti ČOV - DS
 - AZ-D7 - čerpačce pohybných hmot na jihu Abertam podél silnice II/219 - DS
 - AZ-D8 - svážná lesní cesta v jižní části správního území - DS
 - AZ-D9 - parkoviště jižně pod Ski areálem Pleševce - DS
 - AZ-D13 - nová cesta k obecnímu lesu jihovýchodně od Abertam - DS
 - AZ-D14 - parkoviště u hřbitova v Abertamech - DS
 - AZ-D15 - přístupová cesta jako propejení rozvojových ploch v Pleševském areálu - DS
- Plochy technické infrastruktury**
- AZ-T1 - rekonstrukce a rozšíření stávající ČOV v Abertamech - TI
- Plochy výroby a skladování**
- AZ-V1 - rozšíření výroby zrnů u Blexu - VD
- Plochy vodní a vodohospodářské**
- AZ-W1 - vodní nádrž na Pleševských loukách - W
- * Plochy přestavby**
- Plochy bydlení**
- AP-B1 - přestavba zahrádkové kolonie na východním cípu ZÚ v Abertamech - BI
- Plochy rekreace**
- AP-R1 - přestavba a rekonstrukce letního koupaliště v Hřebečce - RP
- Plochy občanského vybavení**
- AP-O1 - přestavba a rozšíření areálu školy - OI
 - AP-O4 - přestavba a rekonstrukce sportoviště podél levého břehu Bystvice jižně pod městem - OS
 - AP-O5 - přestavba východní části bývalé továrny na výrobu rukavic - OV
 - AP-O6 - přestavba areálu bývalé kovářovny na jihu Abertam - OV
 - AP-O7 - přestavba areálu rekreačního chatek na vrcholu Pleševce - OV
- Plochy veřejných prostranství**
- AP-P1 - revitalizace parku u infocentra v Abertamech - PV2
 - AP-P2 - rekonstrukce prostoru náměstí ve městě dle projektové dokumentace - PVK
- Plochy smíšené obytné**
- AP-S1 - přestavba kina v centru obce - SM
 - AP-S2 - přestavba části rušeného lesnického uceliště - SM
- Plochy dopravní infrastruktury**
- AP-D1 - obnova části historické cesty přes obecní lesy jižně pod městem - DS
 - AP-D2 - obnova cesty s protierozním opatřením severně nad městem Abertamy - DS
- Plochy technické infrastruktury**
- AP-T1 - přestavba části vycvikového prostoru a dílen lesnického areálu na technické zázemí MĚÚ - TI
- Plochy výroby a skladování**
- AP-V1 - přestavba části vycvikového prostoru a dílen rušeného uceliště - VD
 - AP-V2 - přestavba části továrny na rukavice na letnou výrobu - VL
 - AP-V3 - přestavba části vycvikového prostoru a dílen rušeného uceliště na výrobu letnou - VL
- Plochy vodní a vodohospodářské**
- AP-W1 - obnova přírodního koupaliště ve východní části území na toku Bystvice - W
- * Plochy územní rezervy**
- AR1 - územní rezerva pro výstavbu rodinných domů na severním okraji města mezi stávající zastávkou a plánovaným větrolámem - BI
- * Plochy smíšené nezastavěného území**
- Sportovní rekreační aktivity v krajině**
- A1 - bežecký areál na severní straně Abertam na Větrově - NSs
 - A2 - sportovní rekreační plocha s vlečením a sjezdovým svahem naproti hřbitovu - NSs
 - A3 - sportovní rekreační plocha s vlečením a sjezdovým svahem z Pleševce do Petruží - Merklín - NSs
 - A6 - sportovní rekreační plocha na Větrově - NSs
- Sídlo Hřebečná**
- * Zastavitelné plochy**
- Plochy bydlení**
- HZ-B1 - plocha bydlení severně nad ZÚ v Hřebečce - BI
 - HZ-B2 - dostavba proluky podél silnice III/2196 v Hřebečce - BI
 - HZ-B3 - plochy bydlení na severním okraji Hřebečce podél východního okraje silnice III/2196 - BI
 - HZ-B5 - plocha na severu Hřebečce u penzionu Ilma - BI
 - HZ-B6 - plocha bydlení v nejsevernější části Hřebečce podél silnice III. třídy - BI
- Plochy občanského vybavení**
- HZ-O1 - stanice ochranné přírody (eko-stanice) severně nad Hřebečnou - OI
 - HZ-O2 - sportovní zázemí penzionu Ilma v Hřebečce - OS
 - HZ-O4 - plocha agroturistický nad Hřebečnou při Krušnohorské magistrále - OA
- Plochy dopravní infrastruktury**
- HZ-D2 - otočka aut u vodjemu v Hřebečce - DS
 - HZ-D3 - parkoviště u letního koupaliště v Hřebečce - DS
 - HZ-D4 - parkoviště u vleku v Hřebečce - DS
 - HZ-D5 - parkoviště v Hřebečce podél silnice III/2196 - DS
 - HZ-D6 - parkoviště u bývalé školy u vleku na severu Hřebečce - DS
 - HZ-D7 - propojení stávajících cest na severu katastru - DS
 - HZ-D8 - přístupová cesta k historické stavební parcele nad vodjemem severně nad Hřebečnou - DS
 - HZ-D9 - přístupová cesta k RD pod vodjemem severovýchodně od Hřebečce - DS
 - HZ-D10 - cesta od obnovené cesty k Červené Bystřici na jihu katastru Hřebečce - DS
 - HZ-D12 - Ski magistrála Boží Dar - Abertamy - DS
- Plochy vodní a vodohospodářské**
- HZ-W1 - malá vodní nádrž jako rekreační zázemí penzionu Ilma - W
- * Plochy přestavby**
- Plochy občanského vybavení**
- HP-O1 - přestavba části domu na muzeum hornické činnosti - OI
 - HP-O2 - přestavba areálu bývalé kasárny nad Hřebečnou - OV
- Plochy veřejných prostranství**
- HP-P1 - pokračování rozv.pl. HP-D8 v ZÚ Hřebečce - PVK
- Plochy smíšené obytné**
- HP-S1 - obnova zastávky v lokalitě U Lávků včetně obnovy rybníka - SV
- Plochy dopravní infrastruktury**
- HP-D1 - obnova cesty pod lomem k historické stavební parcele - DS
 - HP-D2 - obnova cesty pro cyklotrasu včetně odbočky nad vodjemem - DS
 - HP-D3 - obnova cesty od "Bílého kopeč" směrem k navrhované cestě HZ-D14 - DS
 - HP-D4 - obnova cesty k navrhované lyžařské vleku - DS
 - HP-D5 - obnova cesty propojující obecní cesty nad osadou Hřebečce - DS
 - HP-D6 - obnova cesty k západní hranici správního území a zářevek k vodjemem na západ od Hřebečce - DS
 - HP-D7 - propojení obecních cest u skotských místků východně od Hřebečce - DS
 - HP-D8 - obnova cesty ke stávajícím domům severně nad Hřebečnou východně od navrhovaných lyžařských svahů - DS
- * Plochy smíšené nezastavěného území**
- Sportovní rekreační aktivity v krajině**
- H1 - obnovené skotské místky - NSs
 - H2 - sportovní rekreační areál lyžařského vleku se svahem v údolí Bystvice - NSs
 - H3 - sportovní rekreační plochy se lyžařskými vleky a sjezdovými svahy severně nad Hřebečnou - NSs

Záznam o účinnosti Územní plán Abertamy

Vydávající orgán:	Zastupitelstvo města Abertamy Územní plán Abertamy vydán usnesením č. 61/11/R11 dne 15.09.2011 nabytí účinnosti ke dni 13.10.2011 číslo jednací: 520/2011
Pořizovatel:	Městský úřad Ostrov Klinovecká 1204, 363 01 Ostrov Ing. Alexandra Furbachová vedoucí odboru rozvoje a územního plánování
razítko	podpis

Seznam spolupracovníků:
Ing. M. Šimůnek - doprava
Ing. M. Stránský - zásobování energií
Ing. J. Šimák - zásobování plynem, vodní hospodářství
RNDr. J. Křivanec - ÚSES
I. Jatošová - práce s GIS

vedoucí projektant Ing. arch. A. Kasková	odpovědný projektant RNDr. J. Křivanec	kreslil I. Jatošová	datum X/2011
Kraj: Ostrov	Město: Abertamy	Podřizovatel: Městský úřad Ostrov	stápeň vydání ÚP
Obsah	Územní plán Abertamy část odůvodnění SCHÉMA	č. zak. 6010 - v.	výkres číslo A.1
Krajina - ÚSES		měřítko 1:5 000	