

MAPOVÝ PODKLAD:

- vrstevnice ze ZABAGED © ČÚZK
- stávající struktura zástavby
- zastavěné území dle ÚAP
- Lidická místní názvy
- hranice řešeného území

MĚSTO A STRUKTURA ZÁSTAVBY:

- navrhovaná struktura zástavby

KRAJINA:

- vodní toky *
- vodní plochy *
- mokřady *
- záplavové území Q100 *
- záplavové území - aktivní zóna *
- čtvrtové parky/rekreační území
- celoměstské parky/rekreační území
- významná lesnatá území na okraji města

VEREJNÁ INFRASTRUKTURA:

- železnice *
- zastávky městské hromadné dopravy *

KOMUNIKAČNÍ SÍŤ:

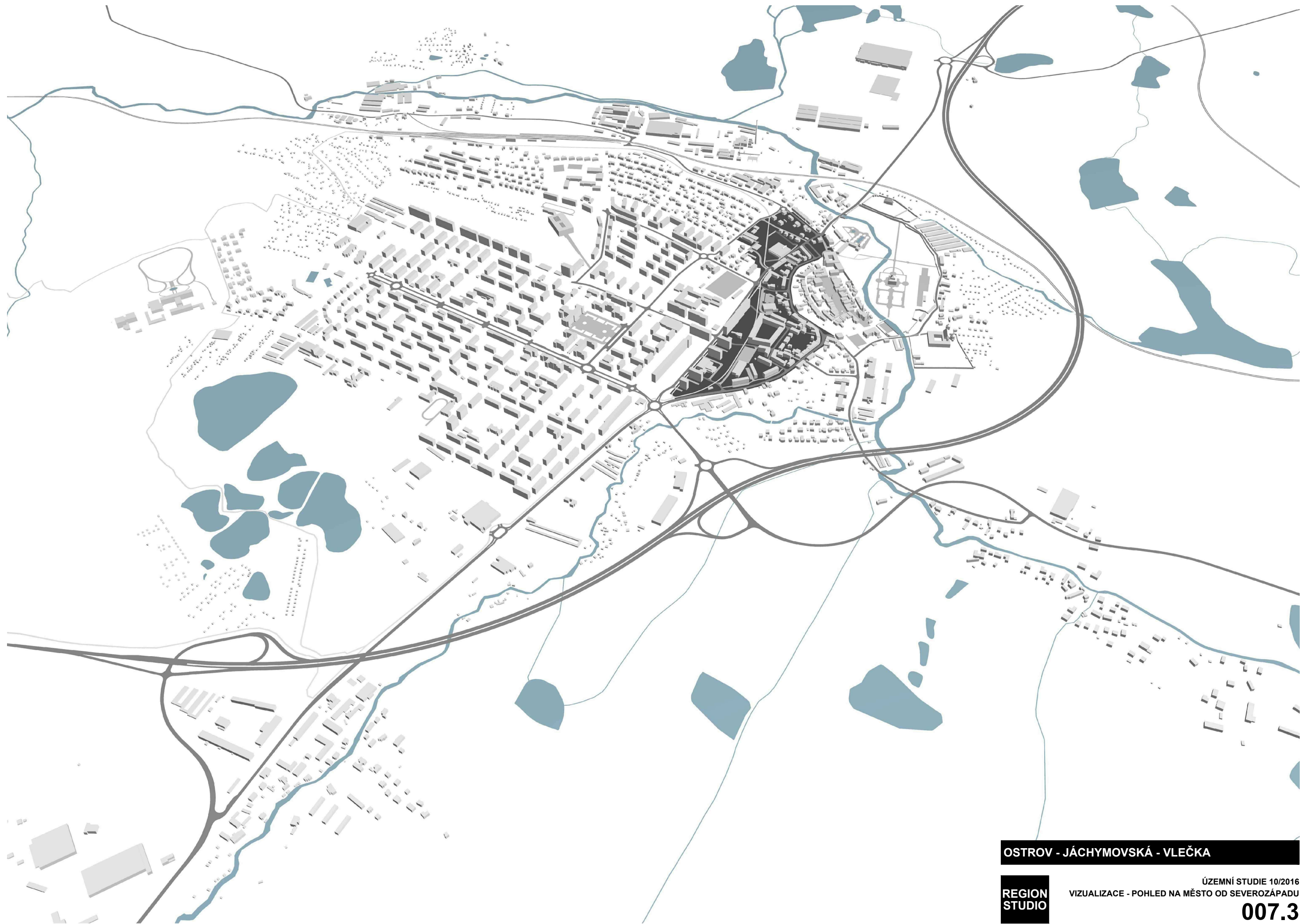
- silnice I. třídy
- silnice II. a III. třídy
- městské třídy a významné ulice
- zklidněné městské ulice
- zklidněné obytné ulice
- obytné zóny
- pěší zóny
- cyklostezky

Poznámky: * podkladem jsou Územně analytické podklady

75 m

OSTROV - JÁCHYMOVSKÁ - VLEČKA





OSTROV - JÁCHYMOVSKÁ - VLEČKA

REGION
STUDIO

ÚZEMNÍ STUDIE 10/2016
VIZUALIZACE - POHLED NA MĚSTO OD SEVEROZÁPADU

007.3



OSTROV - JÁCHYMOVSKÁ - VLEČKA

REGION
STUDIO

ÚZEMNÍ STUDIE 10/2016
VIZUALIZACE - POHLED ZE SEVERU

007.6



OSTROV - JÁCHYMOVSKÁ - VLEČKA

REGION
STUDIO

ÚZEMNÍ STUDIE 10/2016
VIZUALIZACE - POHLED NA MĚSTO OD JIHOZÁPADU

007.2

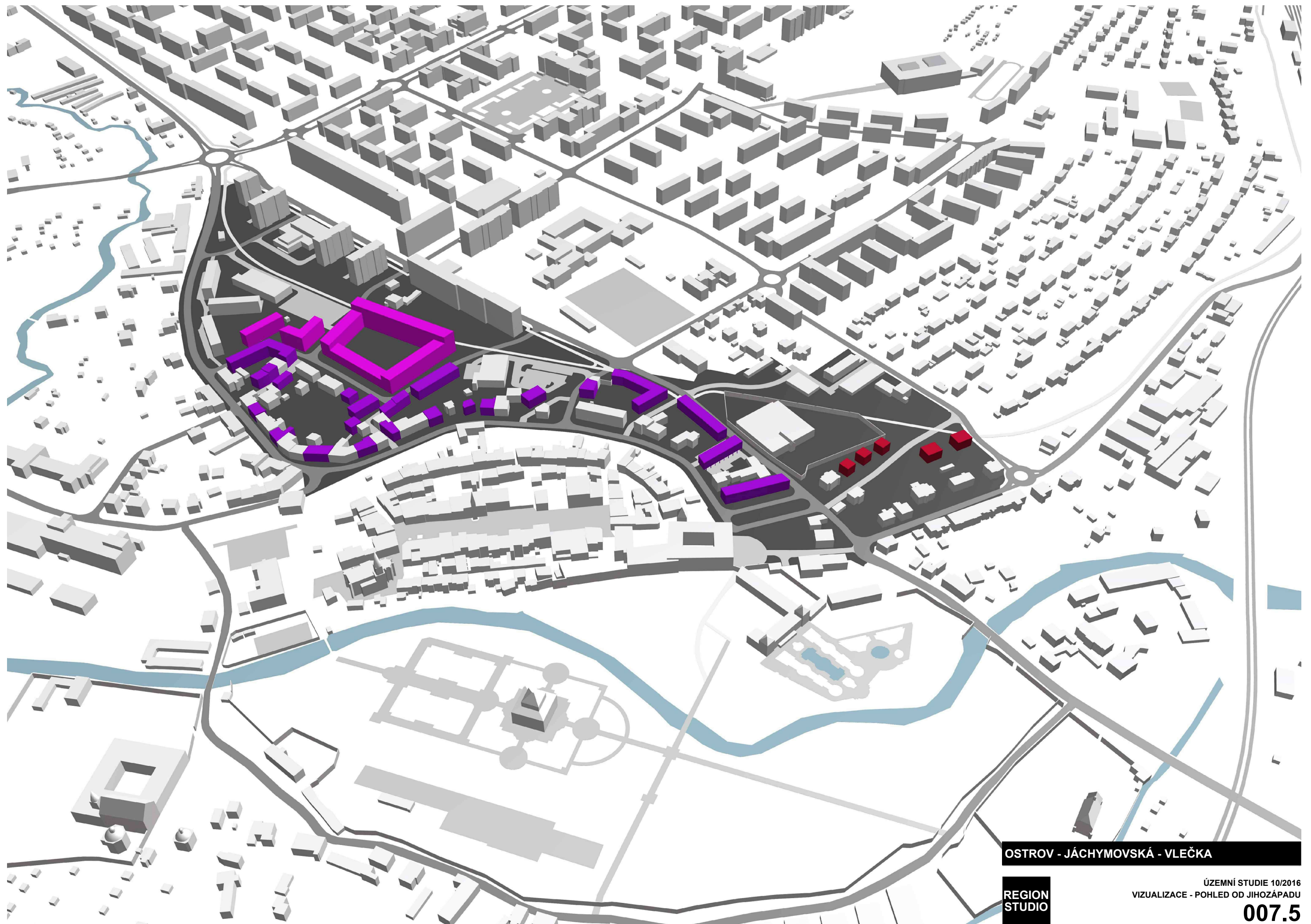


OSTROV - JÁCHYMOVSKÁ - VLEČKA

REGION
STUDIO

ÚZEMNÍ STUDIE 10/2016
VIZUALIZACE - POHLED NA MĚSTO OD JIHOVÝCHODU

007.1



OSTROV - JÁCHYMOVSKÁ - VLEČKA

REGION
STUDIO

ÚZEMNÍ STUDIE 10/2016
VIZUALIZACE - POHLED OD JIHOZÁPADU

007.5



OSTROV - JÁCHYMOVSKÁ - VLEČKA

REGION
STUDIO

ÚZEMNÍ STUDIE 10/2016
VIZUALIZACE - POHLED OD JIHOVÝCHODU

007.4



MAPOVÝ PODKLAD:

- černá čára: hranice parcel katastru nemovitosti
- červená čára: náklady ulic a náměstí
- červená čára s tečkami: hranice federálního území

STRUKTURA ZÁSTAVBY:

- černá čára: stávající struktura zástavby
- červená čára: navrhovaná struktura zástavby
- červená čára s tečkami: navrhovaná struktura zástavby s průchodným patrem
- černá čára s tečkami: navrhovaná struktura zástavby - čísla objektů

KONCEPCE VEŘEJNÉ DOPRAVNÍ INFRASTRUKTURY:

- červená čára: osy komunikací
- červená čára s tečkami: hranice komunikací
- červená čára s tečkami: hranice povrchů

KONCEPCE VEŘEJNÉ TECHNICKÉ INFRASTRUKTURY:

stav / návrh:

- červená čára: vodovod
- červená čára s tečkami: vodovod - přípojky
- červená čára s tečkami: kanalizace jednotná
- červená čára s tečkami: kanalizace jednotná - přípojky
- červená čára s tečkami: kanalizace spálová
- červená čára s tečkami: kanalizace desťová
- červená čára s tečkami: kanalizace desťová - přípojky
- červená čára s tečkami: kanalizace - oděhovači hemora
- červená čára s tečkami: středotlaký plynovod
- červená čára s tečkami: nízkotlaký plynovod
- červená čára s tečkami: regulátor stanice ST/LV/TL
- červená čára s tečkami: kabel VN 22 kV
- červená čára s tečkami: trafostanice 22/0,4 kV
- červená čára s tečkami: plyn trafostanice
- červená čára s tečkami: kabel NN
- červená čára s tečkami: teplovod
- červená čára s tečkami: výměnková stanice
- červená čára s tečkami: kabely slaboproud
- červená čára s tečkami: ochranná pásmo

OP vodovod

- červená čára: GP kanalizace jednotná
- červená čára: GP kanalizace desťová
- červená čára: GP středotlaký plynovod
- červená čára: GP nízkotlaký plynovod
- červená čára: GP regulátor stanice ST/LV/TL
- červená čára: GP trafostanice 22/0,4 kV
- červená čára: GP kabel NN
- červená čára: GP trafostanice 22/0,4 kV
- červená čára: GP kabel VN
- červená čára: GP kabely CZT

rušení inženýrské sítě

- červená čára: vodovod rušení
- červená čára: kanalizace rušení
- červená čára: kabel VN rušení
- červená čára: kabel NN rušení
- červená čára: kabel slaboproud rušení
- červená čára: teplovod rušení

napojovací body

- červená čára: napojovací bod - vodovod
- červená čára: napojovací bod - kanalizace jednotná
- červená čára: napojovací bod - kanalizace spálová
- červená čára: napojovací bod - kanalizace desťová
- červená čára: napojovací bod - plynovod
- červená čára: napojovací bod - kabel VN
- červená čára: napojovací bod - kabel NN
- červená čára: napojovací bod - slaboproud
- červená čára: napojovací bod - teplovod

10m

OSTROV - JÁCHYMOVSKÁ - VLEČKA

REGION STUDIO

ÚZEMNÍ STUDIE 102016
KONCEPCE TECHNICKÉ INFRASTRUKTURY
004.0

zsv



- MAPOVÝ PODKLAD:**
- černá parcelní katastr nemovitostí
 - číslo parcel katastru nemovitostí
 - hranice federativní území
- STRUKTURA ZASTAVBY:**
- plánovaná struktura zastavby
 - navrhovaná struktura zastavby
 - navrhovaná struktura zastavby s průchodným patrem
 - navrhovaná struktura zastavby - čísla objektů
- VYUŽITÍ PLOCH:**
- plochy zastavěné - zahradní město
 - plochy zastavěné - historické město
 - plochy zastavěné - komerční město
 - plochy zastavěné - stávající občasný objekt
 - plochy zastavěné - stávající výrobní objekty
- POTENCIÁL ROZVOJE:**
- navrhované objekty - zahradní město
 - navrhované objekty - historické město
 - navrhované objekty - komerční město
- SYSTÉM SIDELNÍ ZELENĚ:**
- plochy zeleně - osázané zateřky ve dvorech ústří zastavby
 - plochy zeleně - veřejná zeleň - regenerovaná sídlištní
 - plochy zeleně - veřejná zeleň - parková
 - plochy zeleně - veřejná zeleň - parková
 - plochy zeleně - veřejná zeleň - parková
 - miesta zastavení pro rekreační využití
 - navrhované stromy v ulicích - v mlžích
 - navrhované stromy v ulicích - vstoup
 - navrhované stromy v parcích
 - stávající stromy
 - stávající stromy se sníženou sadovnickou hodnotou
- KONCEPCE VEŘEJNÉ DOPRAVNÍ INFRASTRUKTURY:**
- hrany komunikací
 - hrany povrchů
 - vozovka - městská síť a významné ulice
 - vozovka - základní městská síť
 - vozovka - základní obytná ulice a obytné zóny
 - vozovka - v úrovni chodníku (přesahy park, pěší zóna)
 - chodník
 - cyklostezka
 - parkování - parkovací prvky, pásy, parkoviště
 - parkoviště - komunikace na parkovištích
- KONCEPCE VEŘEJNÉ TECHNICKÉ INFRASTRUKTURY:**
- stav / rušení:
- vodovod
 - vodovod - přípojky
 - kanalizace jednotná
 - kanalizace jednotná - přípojky
 - kanalizace spálová
 - kanalizace odšťavněná
 - kanalizace odšťavněná - přípojky
 - kanalizace - odšťavněvací komora
 - středotlaký plynovod
 - nízkotlaký plynovod
 - regulační stanice ST/LVTL
 - kabel VN 22 kV
 - trafostanice 22/0,4 kV
 - pápa trafostanice
 - kabel NN
 - teplovod
 - výměnková stanice
 - kabely slaboproud
 - ochranná pásmo
- rušení inženýrské sítě:
- vodovod rušení
 - kanalizace rušení
 - kabel VN rušení
 - kabel NN rušení
 - kabely slaboproud rušení
 - teplovod rušení
- napojovací body:
- napojovací bod - vodovod
 - napojovací bod - kanalizace jednotná
 - napojovací bod - kanalizace spálová
 - napojovací bod - kanalizace odšťavněná
 - napojovací bod - plynovod
 - napojovací bod - kabel VN
 - napojovací bod - kabel NN
 - napojovací bod - slaboproud
 - napojovací bod - teplovod



MAPOVÝ PODKLAD:	hranice parcel katastru nemovitostí
Lidická	mázy ulice a náměstí
-----	číslo parcel katastru nemovitostí
-----	hranice federálního území
STRUKTURA ZASTAVBY:	
-----	stávající struktura zástavby
-----	navrhovaná struktura zástavby
-----	navrhovaná struktura zástavby s průchodným parterem
-----	navrhovaná struktura zástavby - čísla objektů
KONCEPCE VEŘEJNÉ DOPRAVNÍ INFRASTRUKTURY:	
-----	osy komunikací
-----	hraný komunikací
-----	hraný povozů
KONCEPCE VEŘEJNÉ TECHNICKÉ INFRASTRUKTURY:	
-----	odborná pásma
-----	GP vodovod
-----	rušená inženýrská sítě
-----	vodovod - rušený
-----	napojovací body
-----	napojovací bod - vodovod
-----	10m
OSTROV - JÁCHYMOVSKÁ - VLEČKA	
REGION STUDIO	ÚZEMNÍ STUDIE 100216 VODOVOD 004.1

SV
Z
J



MAPOVÝ POKLAD:

- hranice parcel katastru nemovitostí
- Lidická
- hranice federace území

STRUKTURA ZASTAVBY:

- stávající struktura zástavby
- navrhovaná struktura zástavby
- navrhovaná struktura zástavby s přírůžkovím parterem
- navrhovaná struktura zástavby - čísla objektů

SYSTÉM SIDELNI ZELENĚ:

- plochy zeleně - soukromé zahrady, ve dvorech útlíni zástavby
- plochy zeleně - veřejná zelen' - regenerovaná sídliště
- plochy zeleně - veřejná zelen' - parková
- plochy zeleně - veřejná zelen' - parterová
- miesta zastavení pro rekreační využití
- navrhované stromy v ulicích - ve řetězcích
- navrhované stromy v ulicích - atypové
- navrhované stromy v parcích
- stávající stromy
- stávající stromy se sníženou sadovníckou hodnotou

KONCEPCE VEŘEJNÉ DOPRAVNÍ INFRASTRUKTURY:

- osy komunikací
- hrany komunikací
- hrany plochy
- vozovka - městské třídy a významné ulice
- vozovka - ziskánná městská ulice
- vozovka - ziskánná obytná ulice a obytná zóna
- vozovka - v úrovni chodníku (převážně práh, pád zóna)
- chodník
- okružní
- parkování - parkovací pruhy, pásy, parkoviště
- parkování - komunikace na parkovištích

10m

OSTROV - JÁCHYMOVSKÁ - VLEČKA

ÚZEMNÍ STUDIE 102016
KONCEPCE VEŘEJNÝCH PROSTRANSTVÍ
REGION
STUDIO
003

z
s
j

S
V
J



MAPOVÝ PODKLAD:

- stávající struktura zástavby
- zastavěné území dle ÚAP
- Lidická
- místní názvy
- hranice řešeného území

KRAJINA:

- vodní toky *
- vodní plochy *
- mokřady *
- záplavové území Q100 *
- záplavové území - aktivní zóna *
- rozvodnice *
- čtvrtvé parky/rekreační území
- celoměstské parky/rekreační území
- významná lesnatá území na okraji města

MĚSTO A STRUKTURA ZÁSTAVBY:

- navrhovaná struktura zástavby
- historické město
- kompaktní město
- modernistické město
- modernistické město mladší
- zahradní město
- sidla v krajině
- periferie

SCHEMA KOMUNIKAČNÍ SÍTĚ:

- silnice I. třídy
- silnice II. a III. třídy
- městské třídy a významné ulice
- zklidněné městské ulice
- zklidněné obytné ulice
- obytné zóny
- pěší zóny
- cyklostezky

Poznámky: * podkladem jsou Územně analytické podklady



MAPOVÝ PODKLAD:

- Lidická - číslo parcel katastru nemovitostí
- název ulic a náměstí
- číslo parcel katastru nemovitostí
- hranice katastru území

STRUKTURA ZÁSTAVBY

- navrhovaná struktura zástavby
- navrhovaná struktura zástavby s průchodným patrem
- navrhovaná struktura zástavby - čísla objektů

VYUŽITÍ PLOCH:

- plochy zastavitelné - zahradní město
- plochy zastavitelné - historické město
- plochy zastavitelné - kompaktní město
- plochy zastavitelné - síťavci obchodní objekty
- plochy zastavitelné - síťavci výrobní objekty

KONCEPCE VEŘEJNÉ DOPRAVNÍ INFRASTRUKTURY:

- trasy komunikací
- trasy povrchů

ANALÝZA VLASTNICKÝCH VZTAHŮ:

- Město Ostrov
- Karlovarský kraj (KSÚJK)
- Česká republika (Státní pozemkový úřad)
- soukromé fyzické a právnické osoby

Město Ostrov -	109204 m ²	63 %
Karlovarský kraj (KSÚJK)	1609 m ²	0,9 %
Česká republika (Státní pozemkový úřad)	554 m ²	0,3 %
soukromé fyzické a právnické osoby	61564 m ²	36 %
celkem:	172931 m ²	100 %

10m

OSTROV - JÁCHYMOVSKÁ - VLEČKA

REGION STUDIO

ÚZEMNÍ STUDIE 102016
VLASTNICKÉ VZTAHY
008



MAPOVÝ PODKLAD:

- černá plocha parcelní katastr nemovitosti
- Lidická názvy ulic a náměstí
- čárka dílčí parcelní katastr nemovitosti
- červená čára hranice katastrálního území

STRUKTURA ZASTAVBY:

- černá obrys stávající struktura zástavby
- červená obrys navrhovaná struktura zástavby
- červená obrys navrhovaná struktura zástavby s průchozím patrem
- červená obrys navrhovaná struktura zástavby - čísla objektů

KONCEPCE VEŘEJNÉ DOPRAVNÍ INFRASTRUKTURY:

- červená čára hranice komunikací
- červená čára hranice povrchů

KONCEPCE VEŘEJNÉ TECHNICKÉ INFRASTRUKTURY:

stav / řádovň

- červená čára kanalizace jednotná
- červená čára kanalizace jednotná - přípojky
- červená čára kanalizace splašková
- červená čára kanalizace dešťová
- červená čára kanalizace dešťová - přípojky
- červená čára kanalizace - odehňovací komora
- červená čára ochranná pánev
- červená čára GP kanalizace jednotná
- červená čára GP kanalizace dešťová
- červená čára rubená inženýrská síň
- červená čára kanalizace rubená

napojovací body

- červená čára napojovací bod - kanalizace jednotná
- červená čára napojovací bod - kanalizace splašková
- červená čára napojovací bod - kanalizace dešťová

10m

OSTROV - JÁCHYMOVSKÁ - VLEČKA

REGION STUDIO

ÚZEMNÍ STUDIE 100216
KANALIZACE
004.2

SV
Z
J



MAPOVÝ PODKLAD:

- fronice parcel kalastu nemovitosti
- Lidická mízy ulice a náměstí
- číslo parcel kalastu nemovitosti
- fronice federobno území

STRUKTURA ZASTAVBY:

- stávající struktura zástavby
- návrhovaná struktura zástavby
- návrhovaná struktura zástavby s přírůčným parterem
- 10

KONCEPCE VEŘEJNÉ DOPRAVNÍ INFRASTRUKTURY:

- osy komunikací
- hrany komunikací
- hrany povozku

KONCEPCE VEŘEJNÉ TECHNICKÉ INFRASTRUKTURY:

- osy kabelů
- kabel VN 22 kV
- trafostanice 22/0,4 kV
- osy napájecího vedení
- kabel NN
- kabely slaboproudu
- ochranná pásma
- GP kabel VN 22 kV
- GP trafostanice 22/0,4 kV
- GP kabel NN
- rušení inženýrské síti:
- kabel VN rušení
- kabel NN rušení
- kabel slaboproudu rušení
- napojovací body:
- napojovací bod - kabel VN
- napojovací bod - kabel NN
- napojovací bod - slaboproud

10m

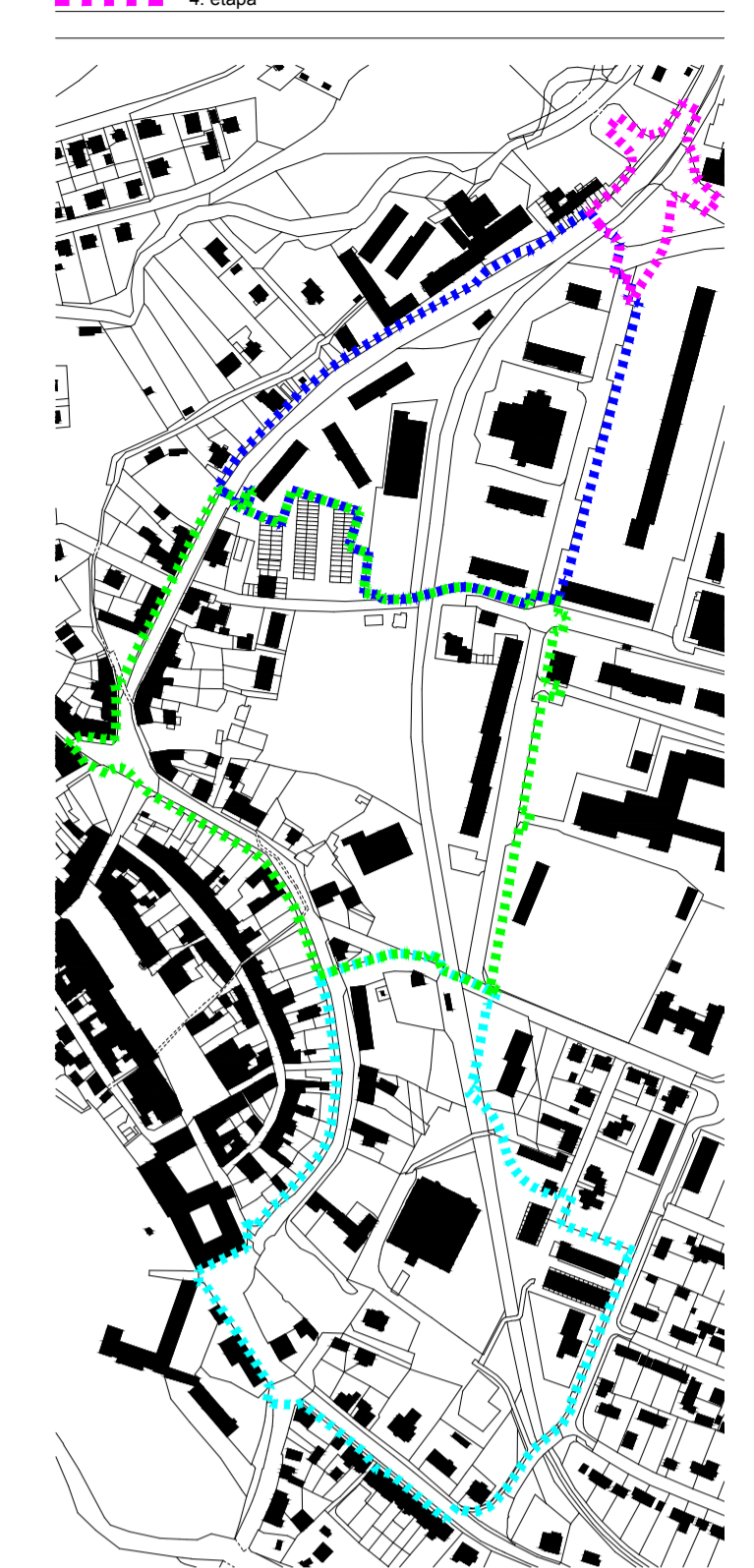
OSTROV - JÁCHYMOVSKÁ - VLEČKA

REGION STUDIO

ÚZEMNÍ STUDIE 100216
ELEKTRICKÁ ENERGIE
004.4



STADIJE	
1. etapa	[Green]
2. etapa	[Yellow]
3. etapa	[Purple]
4. etapa	[Pink]



MAPOVÝ POKLAD:

- hranice parcel katalstru nemovitosti
- Lidická - hrany ulic a navedení
- hranice federálního území

STRUKTURA ZASTAVBY:

- stávající struktura zástavby
- navrhovaná struktura zástavby
- navrhovaná struktura zástavby s průchodným parterem
- navrhovaná struktura zástavby - čísla objektů

VYUŽITÍ PLOCH:

- plochy zastavěné - zahradní město
- plochy zastavěné - historické město
- plochy zastavěné - kompaktní město
- plochy zastavěné - sídla obchodní objekty
- plochy zastavěné - sídla výrobní objekty

POTENCIÁL ROZVOJE:

- navrhované objekty - zahradní město
- navrhované objekty - historické město
- navrhované objekty - kompaktní město

SYSTEM SÍDELNI ZELENĚ:

- plochy zeleně - soukromé zahrady ve dvořech uliční zástavby
- plochy zeleně - veřejná zelen - regenerovaná sídliště
- plochy zeleně - veřejná zelen - parterová
- plochy zeleně - veřejná zelen - parterová
- místa zastavení pro rekreační využití
- navrhované stromy v ulicích - v režících
- navrhované stromy v ulicích - atypové
- navrhované stromy v parcích
- stávající stromy
- stávající stromy se sníženou sadovníckou hodnotou

KONCEPCE VEŘEJNÉ DOPRAVNÍ INFRASTRUKTURY:

- osy komunikací
- hrany komunikací
- hrany plochy
- vozovka - městské třídy a významné ulice
- vozovka - zvládnutá městská ulice
- vozovka - zvládnutá obytná ulice a obytná zóna
- vozovka - v úrovni chodníků (převážně prázdná, pád zóna)
- chodník
- okružní
- parkování - parkovací prvky, pásy, parkoviště
- parkování - komunikace na parkovištích

10m

OSTROV - JÁCHYMOVSKÁ - VLEČKA

REGIÓN STUDIO

ÚZEMNÍ STUDIE 102016

URBANISTICKÁ KONCEPCE - REGULAČNÍ VÝKRES

002

z
s
v
j



MAPOVÝ PODKLAD:

- hranice parcel katastru nemovitostí
- Lidická názvy ulic a náměstí
- číslo parcel katastru nemovitostí
- hranice federálního území

STRUKTURA ZÁSTAVBY:

- stávající struktura zástavby
- navrhovaná struktura zástavby
- navrhovaná struktura zástavby s průchozím patrem
- navrhovaná struktura zástavby - čísla objektů

KONCEPCE VEŘEJNÉ DOPRAVNÍ INFRASTRUKTURY:

- hrany komunikací
- hrany povozků

KONCEPCE VEŘEJNÉ TECHNICKÉ INFRASTRUKTURY:

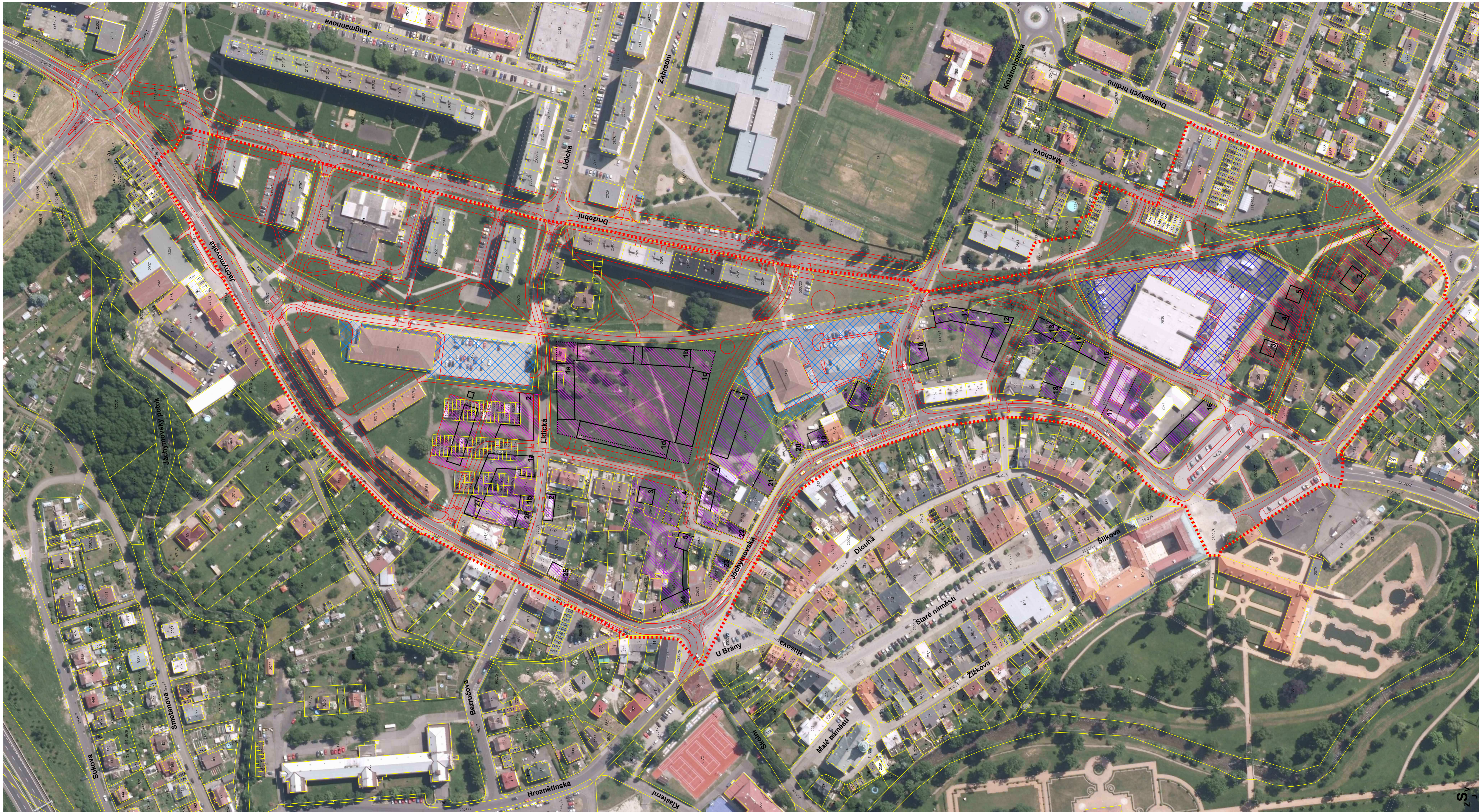
- teplovod
- teplovodní stanice
- ochranná pánev
- GP rozvody CZT
- rušené inženýrské sítě
- teplovodní rušený
- nápojovací body
- nápojovací bod - teplovod

10m

OSTROV - JÁCHYMOVSKÁ - VLEČKA

REGION STUDIO

ÚZEMNÍ STUDIE 102016
CENTRÁLNÍ ZÁSOBOVÁNÍ TEPEM
004.5



MAPOVÝ PODKLAD:
 ortofoto © CZUZK
 Lidicka hranice parcel katastru nemovitosti
 Lidicka návrhy ulic a náměstí
 čísla parcel katastru nemovitosti
 hranice federálního území

STRUKTURA ZASTAVĚNÍ
 navrhovaná struktura zastavěných ploch
 navrhovaná struktura zastavěných ploch s průchodným patřem
 navrhovaná struktura zastavěných ploch - čísla objektů

VYUŽITÍ PLOCH
 plochy zastavěné - zahradní město
 plochy zastavěné - historické město
 plochy zastavěné - kompaktní město
 plochy zastavěné - síťující okružní objekty
 plochy zastavěné - síťující vlnobití objekty

KONCEPCE VEŘEJNÉ DOPRAVNÍ INFRASTRUKTURY:
 hranice komunikací
 hranice povrchů

0 10m

OSTROV - JÁCHYMOVSKÁ - VLEČKA
 ÚZEMNÍ STUDIE 10/2016
 ZÁKRES DO ORTOFOTOMAPY A KATASTRÁLNÍ MAPY
 REGION STUDIO 006



MAPOVÝ PODKLAD:

- Lidická - hranice parcel katastru nemovitostí
- Lidická - názvy ulic a náměstí
- číslo parcel katastru nemovitostí
- hranice funkčního území

STRUKTURA ZASTAVBY

- stávající struktura zástavby
- navrhovaná struktura zástavby
- navrhovaná struktura zástavby s průchozím patrem
- navrhovaná struktura zástavby - čísla objektů
- 10

KONCEPCE VEŘEJNÉ DOPRAVNÍ INFRASTRUKTURY:

- trasy komunikací
- trasy komunikací
- trasy povrchů

KONCEPCE VEŘEJNÉ TECHNICKÉ INFRASTRUKTURY:

- stáv / návrh
- středotlaký plynovod
- nízkotlaký plynovod
- regulační stanice STL/VTL
- ochranná pásmo
- GP středotlaký plynovod
- GP nízkotlaký plynovod
- GP regulační stanice STL/NTL
- napojovací body
- napojovací bod - plynovod

10m

OSTROV - JÁCHYMOVSKÁ - VLEČKA

REGION STUDIO

ÚZEMNÍ STUDIE 10/2016
PLYNOVOD
004.3