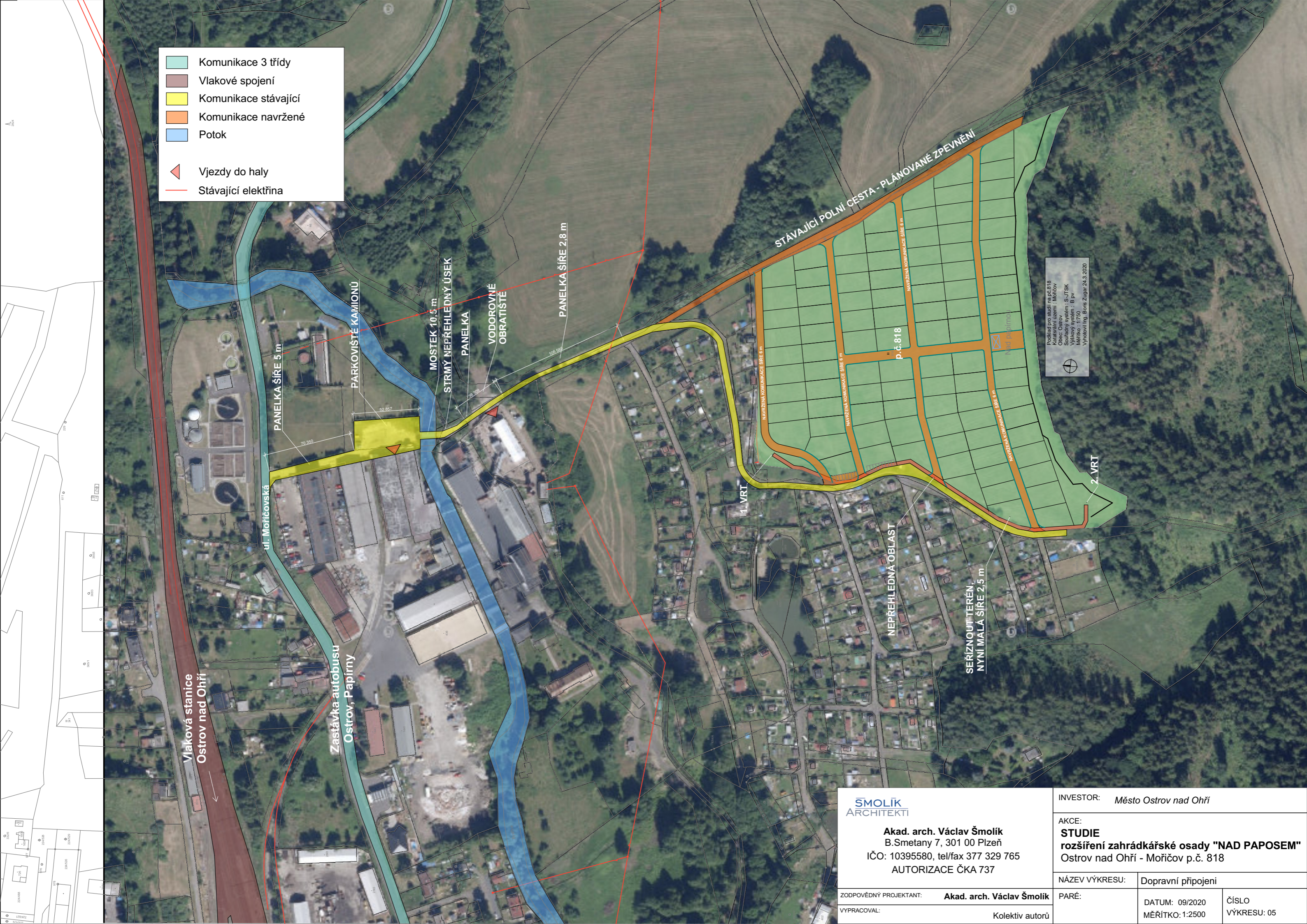


- Komunikace 3 třídy
  - Vlakové spojení
  - Komunikace stávající
  - Komunikace navržené
  - Potok
- 
- Vjezdy do haly
  - Stávající elektrína



Podklad pro studii na p.č.818  
 Okresní území : Mořčov  
 Soutěžní systém : S-JTSK  
 Výkresový systém : B pv  
 Měřítko : 1:1750  
 Vyhotořil Ing. Boris Zugar 24.3.2020

Vlaková stanice  
Ostrov nad Ohří

Zastávka autobusu  
Ostrov, Papírny

ul. Mořčovská

PANELKA ŠÍŘE 5 m

PARKOVIŠTĚ KAMIONŮ

MOSTEK 10,5 m  
STRMÝ NEPŘEHLEDNÝ ÚSEK  
PANELKA

VODOROVNĚ  
OBRÁTISTĚ

PANELKA ŠÍŘE 2,8 m

1. VRT

STÁVAJÍCÍ POLNÍ CESTA - PLÁNOVANÉ ZPEVNĚNÍ

NEPŘEHLEDNÁ OBLAST

SERÍZNOUŤ TERÉN,  
NYNÍ MALÁ ŠÍŘE 2,5 m

2. VRT

**ŠMOLÍK**  
ARCHITEKTI

**Akad. arch. Václav Šmolík**  
B.Smetany 7, 301 00 Plzeň  
IČO: 10395580, tel/fax 377 329 765  
AUTORIZACE ČKA 737

ZODPOVĚDNÝ PROJEKTANT: **Akad. arch. Václav Šmolík**  
VYPRACOVAL: Kolektiv autorů

INVESTOR:	Město Ostrov nad Ohří		
AKCE:	<b>STUDIE</b> rozšíření zahrádkářské osady "NAD PAPOSEM" Ostrov nad Ohří - Mořčov p.č. 818		
NÁZEV VÝKRESU:	Dopravní připojení		
PARÉ:	DATUM: 09/2020	ČÍSLO VÝKRESU: 05	
	MĚŘÍTKO: 1:2500		