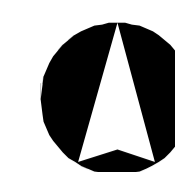


ÚZEMNÍ PLÁN STRÁŽ NAD OHŘÍ

Návrh



SEZNAM ROZVOJOVÝCH PLOCH:

Obec Stráž nad Ohří

* Zastavitelné plochy

Plochy bydlení:

- ST/Z-B1 – plochy bydlení nad stávající školou-BV
- ST/Z-B2 – plocha bydlení západně od stávající školy-BV1
- ST/Z-B3 – plocha bydlení jako dostavba východního okraje Rafandy-BV
- ST/Z-B4 – plocha bydlení na jhozápadě obce-BV

Plochy rekreace:

- ST/Z-R1 – plocha rekreace jako dostavba západního cípu Rafandy RI
- ST/Z-R2 – plocha rekreace jako dostavba východního okraje Rafandy RI
- ST/Z-R3 – plocha rekreace na jihu obce- RI

Plochy občanského vybavenosti:

- ST/Z-O1 – plocha občanského vybavení se zemědělským zázemím pro areál agroturistiky jako rozšíření zemědělské usedlosti vRaj- OX

Plochy zeleně:

- ST/Z-Z1 – plocha zeleně – soukromá vyhrazená jakonezastavěná zahrada ve Stáži- ZS

Plochy dopravní infrastruktury:

- ST/Z-D1 – plocha dopravní infrastruktury proparkoviště západně od rozv. pl. ST/P-O1- DS
- ST/Z-D2 – plocha dopravní infrastruktury pro cyklostezku Jakubov- Stráž nad Ohří- DS

Plochy technické infrastruktury:

- ST/Z-T1 – plocha technické infrastruktury pro místní ČOV u nádraží T1

Plochy výroby a skladování:

- ST/Z-V1 – plocha výroby a skladování pro manipulační plochu u nádraží- VL

Plochy smíšené výroby:

- ST/Z-VS1 – plocha smíšená výrobní na severu obce- VS

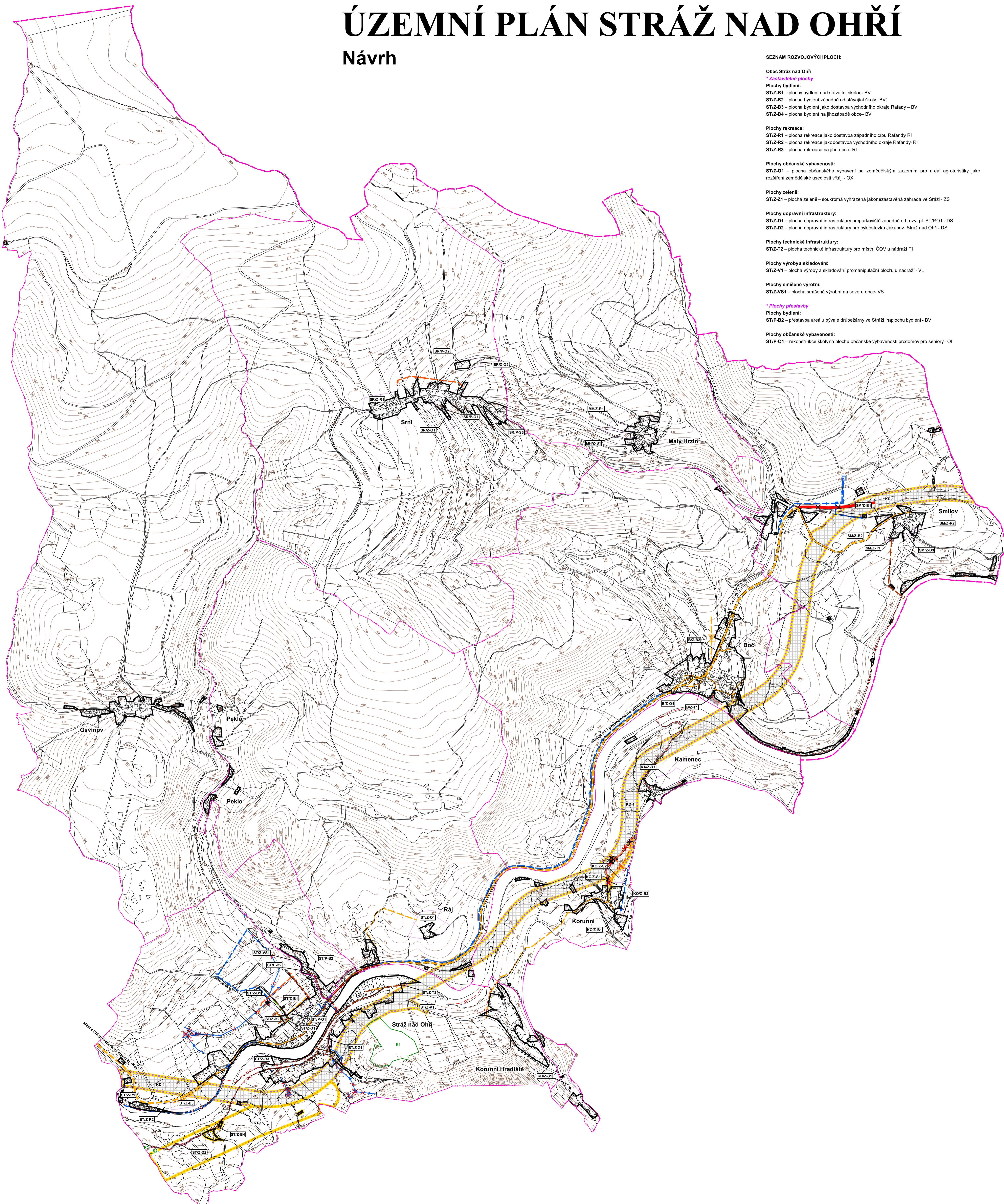
* Plochy přestavby

Plochy bydlení:

- ST/P-B2 – přestavba areálu bývalé drůbežárny ve Stráži naplochu bydlení- BV

Plochy občanského vybavenosti:

- ST/P-O1 – rekonstrukce školního plochu občanského vybavenosti prodromov pro seniory- OI



Sídlo Korunní:
* Zastavitelné plochy
Plochy bydlení:
KOZ-B1 – plocha bydlení jako dostavba nevyužitého území mezi ZÚ v jižním cípu sídla – západní část- BV
KOZ-B2 – plocha bydlení jako dostavba nevyužitého území mezi ZÚ v jižním cípu sídla – východní část- BV1

Plochy smíšené obytné:
KOZ-S1 – plocha smíšená obytná na severním okraji sídla – jižní část- SV
KOZ-S2 – plocha smíšená obytná na severním okraji sídla – severní část- SV1

Sídlo Korunní Hradiště
* Zastavitelné plochy
Plochy smíšené obytné:
KHZ-S1 – plocha smíšená obytná na západě sídla- SV

Sídlo Boč:
* Zastavitelné plochy
Plochy bydlení:
BZ-B2 – plocha bydlení západně podél stávající silnice I/13- BV

Plochy občanského vybavení:
BZ-O1 – plocha občanského vybavení jako rozšíření plochy u hotelu- OV

Plochy technické infrastruktury:
BZ-T1 – plocha technické infrastruktury pro místní ČOV na jihu sídla- T1

Sídlo Kamenec:
* Zastavitelné plochy
Plochy rekreace:
KAZ-R1 – plocha rekreace na severním okraji sídla podél silnice III/1987- RI

Sídlo Smilov:
* Zastavitelné plochy
Plochy bydlení:
SMZ-B1 – plocha bydlení na západním okraji sídla- BV
SMZ-B2 – plocha bydlení na jhozápadním okraji sídla- BV1
SMZ-B3 – plocha bydlení na jihu sídla- BV

Plochy rekreace:
SMZ-R2 – plocha rekreace na jihovýchodě sídla- RI

Plochy technické infrastruktury:
SMZ-T1 – plocha technické infrastruktury jako místní ČOV na jhozápadě sídla- T1

Sídlo Srní:
* Zastavitelné plochy
Plochy rekreace:
SRZ-R1 – plocha rekreace podél severní fronty historické návsi- RI

Plochy občanského vybavení:
SRZ-O1 – plocha občanského vybavení- agroturistika se zemědělským zázemím na jižním okraji sídla- OX
SRZ-O2 – plocha občanského vybavení- agroturistika se zemědělským zázemím na severu sídla- OX

* Plochy přestavby
Plochy občanského vybavení:
SR/P-O1 – přestavba zemědělského areálu na plochu občanského vybavení – agroturistika na jihu sídla- OA
SR/P-O2 – přestavba zemědělského areálu na plochu občanského vybavení – agroturistika na severu sídla- OA

Plochy smíšené obytné:
SR/P-S3 – přestavba východního cípu osady na plochu smíšenou obytnou- SV

Sídlo Malý Hrzín:
* Zastavitelné plochy
Plochy rekreace:
MHZ-R1 – plocha rekreace na severozápadním cípu sídla- RI

Plochy smíšené obytné:
MHZ-S1 – plocha smíšená obytná jako dostavba jhozápadního okraje sídla- SV

* Plochy změn v krajině
K1 – sanace a rektivace kamennému Stráž nad Ohří – NSpV
K2 – plocha smíšená nezastavěného území – rekreační nepobytová jako zázemí pro cyklostezku na západě obce- NSR

SEZNAM KORIDORŮ:
KD-1 – koridor dopravní infrastruktury nadmístního významu pro I/13 Květnová – Damice – hranice kraje (Smilov)
KT-1 – koridor technické infrastruktury nadmístního významu pro vodovod Velichov – Vojkovice/Vojkovec – Stráž nad Ohří

LEGENDA

	hranice Karlovarského kraje
	hranice řešeného území
	hranice jednotlivých katastrálních území
	hranice zastavěného území k 31.03.2020
	označení rozvojových ploch
	zastavitelné plochy
	plochy přestavby
	plochy změn v krajině
	koridor pro umístění vedení stavby dopravní infrastruktury
	koridor pro umístění vedení stavby technické infrastruktury

Dopravní infrastruktura:

	doprava silniční
	silnice I. třídy ke zrušení
	silnice III. třídy
	silnice III. třídy ke zrušení
	cyklostezka
	cyklostezka ke zrušení

Technická infrastruktura:

	technická infrastruktura
	VTL plynovod
	STL plynovod
	RS - regulační stanice VTL/STL plynu
	venkovní vedení VN 22kV
	venkovní vedení VN 22kV ke zrušení
	trafostanice
	trafostanice ke zrušení
	vodovod pitný
	vodovod pitný - rušený
	vodojem
	vodojem - rušený
	studna, pramenišť
	studna, pramenišť - rušené
	splašková kanalizace
	dešťová kanalizace
	výtlačný řád kanalizace splaškové
	čistírna odpadních vod
	čerpační stanice odpadních vod

vedoucí projektant Ing.arch.A.Kasková	odpovědný projektant Ing.arch.A.Kasková	kreslil I.Jatová
Kraj Karlovarský	Obec Stráž nad Ohří	
Obec s rozš.působ. Ostrov	Pořizovatel MÚ Ostrov	
obsah		datum IV/2020
		stupeň Úprava návrhu
		č.zak. 4008 - e
		výkres číslo 6.
		měřítko 1:10 000

ÚZEMNÍ PLÁN STRÁŽ NAD OHŘÍ
Návrh

Výkres koncepce veřejné infrastruktury