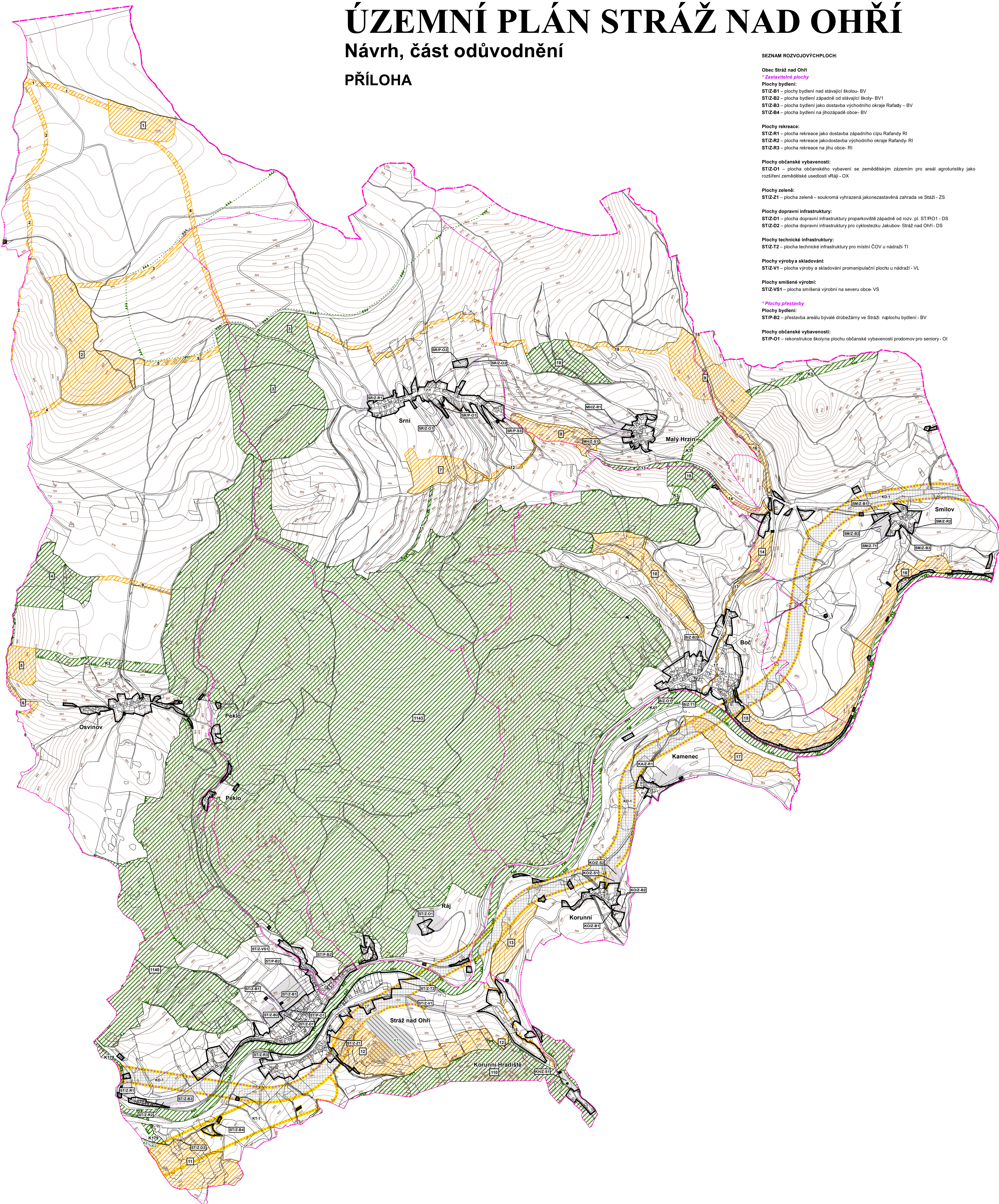


# ÚZEMNÍ PLÁN STRÁŽ NAD OHŘÍ

## Návrh, část odůvodnění

### PŘÍLOHA



#### SEZNAM ROZVOJOVÝCH PLOCH:

Obec Stráž nad Ohří

\* Zastavitelné plochy

Plochy bydlení:

ST/Z-B1 – plochy bydlení nad stávající školou - BV

ST/Z-B2 – plocha bydlení západně od stávající školy - BV1

ST/Z-B3 – plocha bydlení jako dostavba východního okraje Rafandy - BV

ST/Z-B4 – plocha bydlení na jhozápadě obce - BV

Plochy rekreace:

ST/Z-R1 – plocha rekreace jako dostavba západního cípu Rafandy - RI

ST/Z-R2 – plocha rekreace jako dostavba východního okraje Rafandy - RI

ST/Z-R3 – plocha rekreace na jihu obce - RI

Plochy občanského vybavení:

ST/Z-O1 – plocha občanského vybavení se zemědělským zázemím pro areál agroturistiky jako rozšíření zemědělské usedlosti v Ráj - OX

Plochy zeleně:

ST/Z-Z1 – plocha zeleně – soukromá vyhrazená jakonezastavěná zahrada ve Stáži - ZS

Plochy dopravní infrastruktury:

ST/Z-D1 – plocha dopravní infrastruktury proparkoviště západně od rozv. pl. ST/P-O1 - DS

ST/Z-D2 – plocha dopravní infrastruktury pro cyklostezku Jakobow-Stráž nad Ohří - DS

Plochy technické infrastruktury:

ST/Z-T1 – plocha technické infrastruktury pro místní ČOV v nádraží - TI

Plochy výroby a skladování:

ST/Z-V1 – plocha výroby a skladování promanipulační plochu u nádraží - VL

Plochy smíšené výroby:

ST/Z-VS1 – plocha smíšené výroby na severu obce - VS

\* Plochy přestavby

Plochy bydlení:

ST/P-B2 – přestavba areálu bývalé drůbežárny ve Stráži naplochu bydlení - BV

Plochy občanského vybavení:

ST/P-O1 – rekonstrukce školy na plochu občanského vybavení pro domov pro seniory - OI

Sídlo Korunní:

\* Zastavitelné plochy

Plochy bydlení:

KO/Z-B1 – plocha bydlení jako dostavba nevyužitého území mezi ZÚ v jižním cípu sídla – západní část - BV

KO/Z-B2 – plocha bydlení jako dostavba nevyužitého území mezi ZÚ v jižním cípu sídla – východní část - BV1

Plochy smíšené obytné:

KO/Z-S1 – plocha smíšená obytná na severním okraji sídla – jižní část - SV

KO/Z-S2 – plocha smíšená obytná na severním okraji sídla – severní část - SV1

Sídlo Korunní Hradiště

\* Zastavitelné plochy

Plochy smíšené obytné:

KH/Z-S1 – plocha smíšená obytná na západě sídla - SV

Sídlo Boč:

\* Zastavitelné plochy

Plochy bydlení:

BZ-B2 – plocha bydlení západně podél stávající silnice I/13 - BV

Plochy občanského vybavení:

BZ-O1 – plocha občanského vybavení jako rozšíření plochy u hotelu - OV

Plochy technické infrastruktury:

BZ-T1 – plocha technické infrastruktury pro místní ČOV na jihu sídla - TI

Sídlo Kamence:

\* Zastavitelné plochy

Plochy rekreace:

KA/Z-R1 – plocha rekreace na severním okraji sídla podél silnice III/1987 - RI

Sídlo Smlův:

\* Zastavitelné plochy

Plochy bydlení:

SM/Z-B1 – plocha bydlení na západním okraji sídla - BV

SM/Z-B2 – plocha bydlení na jhozápadním okraji sídla - BV1

SM/Z-B3 – plocha bydlení na jihu sídla - BV

Plochy rekreace:

SM/Z-R2 – plocha rekreace na jhozápadě sídla - RI

Plochy technické infrastruktury:

SM/Z-T1 – plocha technické infrastruktury jako místní ČOV na jhozápadě sídla - TI

Sídlo Srní:

\* Zastavitelné plochy

Plochy rekreace:

SR/Z-R1 – plocha rekreace podél severní fronty historické návsi - RI

Plochy občanského vybavení:

SR/Z-O1 – plocha občanského vybavení - agroturistika se zemědělským zázemím na jižním okraji sídla - OX

SR/Z-O2 – plocha občanského vybavení - agroturistika se zemědělským zázemím na severu sídla - OX

\* Plochy přestavby

Plochy občanského vybavení:

SR/P-O1 – přestavba zemědělského areálu na plochu občanského vybavení - agroturistiku na jihu sídla - OA

SR/P-O2 – přestavba zemědělského areálu na plochu občanského vybavení - agroturistiku na severu sídla - OA

Plochy smíšené obytné:

SR/P-S3 – přestavba východního cípu osady na plochu smíšenou obytnou - SV

Sídlo Malý Hrzín:

\* Zastavitelné plochy

Plochy rekreace:

MH/Z-R1 – plocha rekreace na severozápadním cípu sídla - RI

Plochy smíšené obytné:

MH/Z-S1 – plocha smíšená obytná jako dostavba jhozápadního okraje sídla - SV

\* Plochy změn v krajině

K1 – sanace a reaktivace kamenelomu Stráž nad Ohří - NSpV

K2 – plocha smíšená nezastavěného území - rekreační nepobytová jako zázemí pro cyklostezku na západě obce - NSR

SEZNAM KORIDORŮ:

KD-1 – koridor dopravní infrastruktury nadmístního významu pro I/13 Květnová – Damice – hranice kraje (Smlův)

KT-1 – koridor technické infrastruktury nadmístního významu pro vodovod Velichov – Vojkovice/Vojkovic – Stráž nad Ohří

#### LEGENDA

	plochy stabilizované		plochy změn
	hranice Karlovarského kraje		hranice řešeného území
	hranice jednotlivých katastrálních území		hranice zastavěného území k 31.03.2020
	označení rozvojových ploch		zastavitelné plochy
	zastavitelné plochy		plochy přestavby
	plochy změn v krajině		koridor dopravní infrastruktury nadmístního významu
	koridor dopravní infrastruktury nadmístního významu		koridor technické infrastruktury nadmístního významu
<b>ÚSES:</b>			
	nadregionální biokoridor - ochranné pásmo		nadregionální biocentrum
	nadregionální biocentrum		nadregionální biokoridor
	regionální biocentrum		místní biocentrum
	místní biocentrum		místní biokoridor
	číslo biocentra		číslo biokoridoru

vedoucí projektant Ing. arch. A. Kasková	odpovědný projektant RNDr. J. Křivanec	kreslil I. Jatišová	
Kraj Obec s rozš. působ. Karlovarský Ostrov	Obec Příloha Stráž nad Ohří		
obsah			datum IV./2020
<b>ÚZEMNÍ PLÁN STRÁŽ NAD OHŘÍ</b>			stupeň Úprava návrhu
Návrh, část odůvodnění			č.zak. 4008 - e
PŘÍLOHA			výkres číslo A.1.
Krajina - ÚSES			měřítko 1:10 000