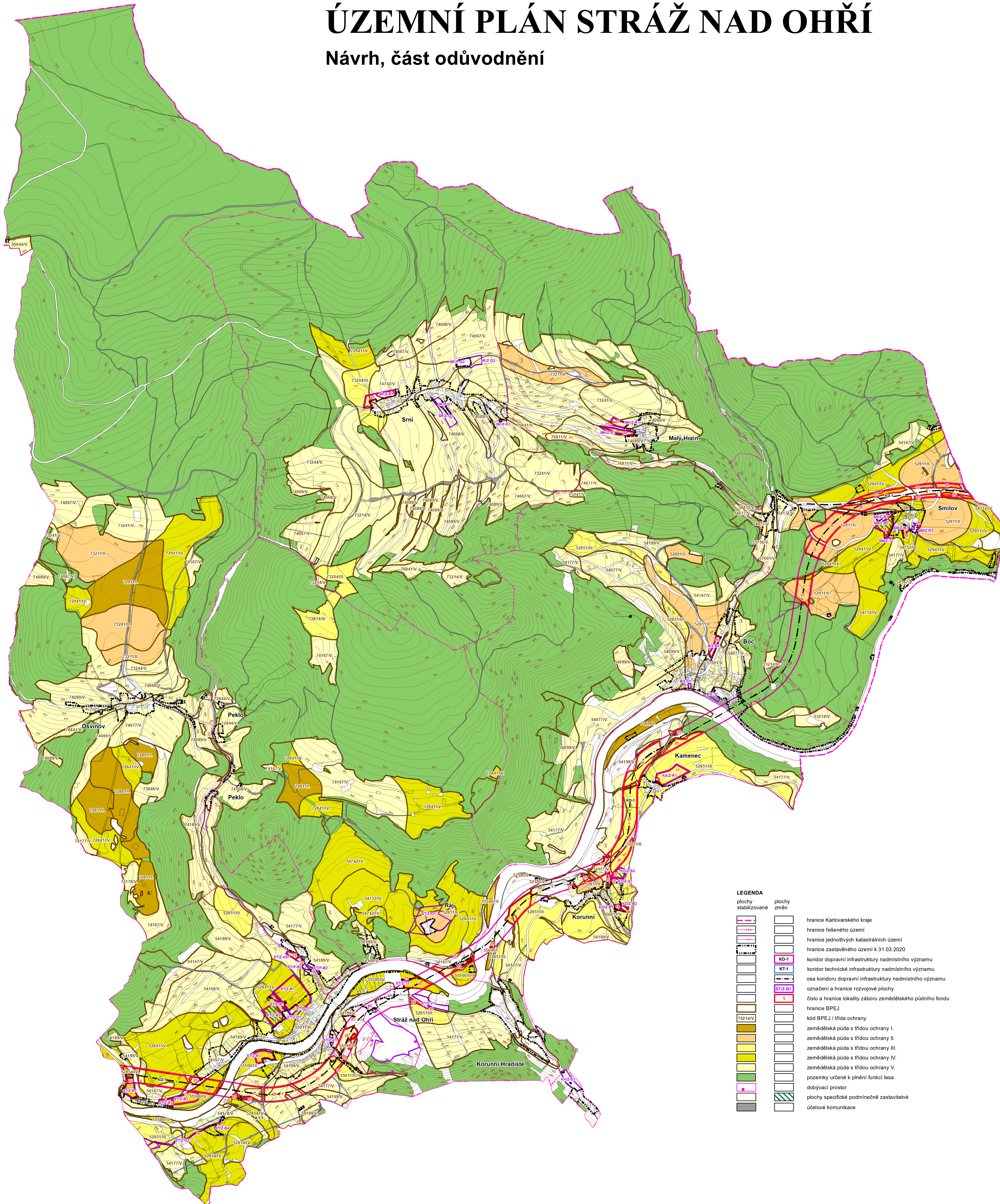
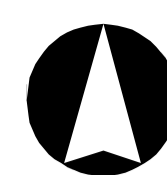


ÚZEMNÍ PLÁN STRÁŽ NAD OHŘÍ

Návrh, část odůvodnění



LEGENDA	plochy stabilizované	plochy změn
		hranice Karlovarského kraje
		hranice řešeného území
		hranice jednotlivých katastrálních území
		hranice zastavěného území k 31.03.2020
		koridor dopravní infrastruktury nadmístního významu
		koridor technické infrastruktury nadmístního významu
		osa koridoru dopravní infrastruktury nadmístního významu
		označení a hranice rozvojové plochy
		číslo a hranice lokality záboru zemědělského půdního fondu
		hranice BPEJ
		kód BPEJ / třída ochrany
		zemědělská půda s třídou ochrany I.
		zemědělská půda s třídou ochrany II.
		zemědělská půda s třídou ochrany III.
		zemědělská půda s třídou ochrany IV.
		zemědělská půda s třídou ochrany V.
		pozemky určené k plnění funkcí lesa
		dobývací prostor
		plochy specifické podmínečně zastavitelné
		účelové komunikace

SEZNAM ZÁBORU ZPF:SEZNAM ROZVOJOVÝCH PLOCH:

Obec Stráž nad Ohří

* Zastavitelné plochy

Plochy bydlení:

- 1 - STIZ-B1 – plochy bydlení nad stávající školou - BV
- 2 - STIZ-B2 – plocha bydlení západně od stávající školy – BV1
- 3 - STIZ-B3 – plocha bydlení jako dostavba východního okraje Rafandy – BV
- 4 - STIZ-B4 – plocha bydlení na jihozápadě obce – BV

Plochy rekreace:

- 5 - STIZ-R1 – plocha rekreace jako dostavba západního cípu Rafandy - RI
- 6 - STIZ-R2 – plocha rekreace jako dostavba východního okraje Rafandy - RI
- 7 - STIZ-R3 – plocha rekreace na jihu obce - RI

Plochy občanské vybavenosti:

STIZ-O1 – plocha občanského vybavení se zemědělským zázemím pro areál agroturistiky jako rozšíření zemědělské usedlosti v Ráji - OX

Plochy zeleně:

STIZ-Z1 – plocha zeleně – soukromá vyhrazená jako nezastavěná zahrada ve Stráži - ZS

Plochy dopravní infrastruktury:

STIZ-D1 – plocha dopravní infrastruktury pro parkoviště západně od rozv. pl. ST/P-O1 - DS
10 - STIZ-D2 – plocha dopravní infrastruktury pro cyklostezku Jakubov – Stráž nad Ohří - DS

Plochy technické infrastruktury:

11 - STIZ-T2 – plocha technické infrastruktury pro místní ČOV u nádraží - TI

Plochy výroby a skladování:

STIZ-V1 – plocha výroby a skladování pro manipulační plochu u nádraží - VL

Plochy smíšené výrobní:

12 - STIZ-VS1 – plocha smíšené výrobní na severu obce - VS

* Plochy přestavby

Plochy bydlení:

ST/P-B2 – přestavba areálu bývalé drůbežárny ve Stráži na plochu bydlení - BV

Plochy občanské vybavenosti:

ST/P-O1 – rekonstrukce školy na plochu občanské vybavenosti pro domov pro seniory - OI

Sídlo Korunní:

* Zastavitelné plochy

Plochy bydlení:

- 14 - KOZ-B1 – plocha bydlení jako dostavba nevyužitého území mezi ZÚ v jižním cípu sídla – západní část - BV
- 26 - KOZ-B2 – plocha bydlení jako dostavba nevyužitého území mezi ZÚ v jižním cípu sídla – východní část - BV1

Plochy smíšené obytné:

- 15 - KOZ-S1 – plocha smíšené obytné na severním okraji sídla – jižní část - SV
- 27 - KOZ-S2 – plocha smíšené obytné na severním okraji sídla – severní část - SV1

Sídlo Korunní Hradiště

* Zastavitelné plochy

Plochy smíšené obytné:

KHZ-S1 – plocha smíšené obytné na západě sídla - SV

Sídlo Boč:

* Zastavitelné plochy

Plochy bydlení:

16 - BIZ-B2 – plocha bydlení západně podél stávající silnice I/13 - BV

Plochy občanského vybavení:

BIZ-O1 – plocha občanského vybavení jako rozšíření plochy u hotelu - OV

Plochy technické infrastruktury:

BIZ-T1 – plocha technické infrastruktury pro místní ČOV na jižním okraji sídla - TI

Sídlo Kameneč:

* Zastavitelné plochy

Plochy rekreace:

17 - KAIZ-R1 – plocha rekreace na severním okraji sídla podél silnice III/1987 - RI

Sídlo Smilov:

* Zastavitelné plochy

Plochy bydlení:

- SMZ-B1 – plocha bydlení na západním okraji sídla - BV
- 18 - SMZ-B2 – plocha bydlení na jihozápadním okraji sídla – BV1
- 19 - SMZ-B3 – plocha bydlení na jihu sídla - BV

Plochy rekreace:

20 - SMZ-R2 – plocha rekreace na jihovýchodě sídla - RI

Plochy technické infrastruktury:

SMZ-T1 – plocha technické infrastruktury jako místní ČOV na jihozápadním okraji sídla - TI

Sídlo Srní:

* Zastavitelné plochy

Plochy rekreace:

22 - SRZ-R1 – plocha rekreace podél severní fronty historické návsi - RI

Plochy občanského vybavení:

SRZ/O1 – plocha občanského vybavení - agroturistika se zemědělským zázemím na jižním okraji sídla - OX

SRZ/O2 – plocha občanského vybavení - agroturistika se zemědělským zázemím na severu sídla - OX

* Plochy přestavby

Plochy občanského vybavení:

SR/P-O1 – přestavba zemědělského areálu na plochu občanského vybavení - agroturistiku na jihu sídla - OA

SR/P-O2 – přestavba zemědělského areálu na plochu občanského vybavení - agroturistiku na severu sídla - OA

Plochy smíšené obytné:

SR/P-S3 – přestavba východního cípu osady na plochu smíšenou obytnou - SV

Sídlo Malý Hrzín:

* Zastavitelné plochy

Plochy rekreace:

23 - MHZ-R1 – plocha rekreace na severozápadním cípu sídla - RI

Plochy smíšené obytné:

24 - MHZ-S1 – plocha smíšené obytné jako dostavba jihozápadního okraje sídla - SV

* Plochy změn v krajině

K1 – sanace a rekultivace kamenolomu Stráž nad Ohří – NSpV

K2 – plocha smíšené nezastavěného území – rekreační nepobytová jako zázemí pro cyklostezku na západě obce - NSR

SEZNAM ZÁBORU ZPF:SEZNAM KORIDORŮ:

25 - KD-1 – koridor dopravní infrastruktury nadmístního významu pro I/13 Květnová – Damice – hranice kraje (Smilov)

KT-1 – koridor technické infrastruktury nadmístního významu pro vodovod Velichov – Vojkovice/Vojkovice – Stráž nad Ohří

vedoucí projektant Ing.arch.A.Kasková Kraj Karlovarský	odpovědný projektant Ing.arch.A.Kasková Obec Stráž nad Ohří	kreslil I.Jatlová	datum IV/2020
Obec s rozš.působ. Ostrov	Pořizovatel MÚ Ostrov		stupeň Úprava návrhu ÚP před VP
obsah ÚZEMNÍ PLÁN STRÁŽ NAD OHŘÍ Návrh, část odůvodnění			č.zak. 4008 - e
Výkres předpokládaných záborů půdního fondu			výkres číslo 3.
			měřítko 1:10 000