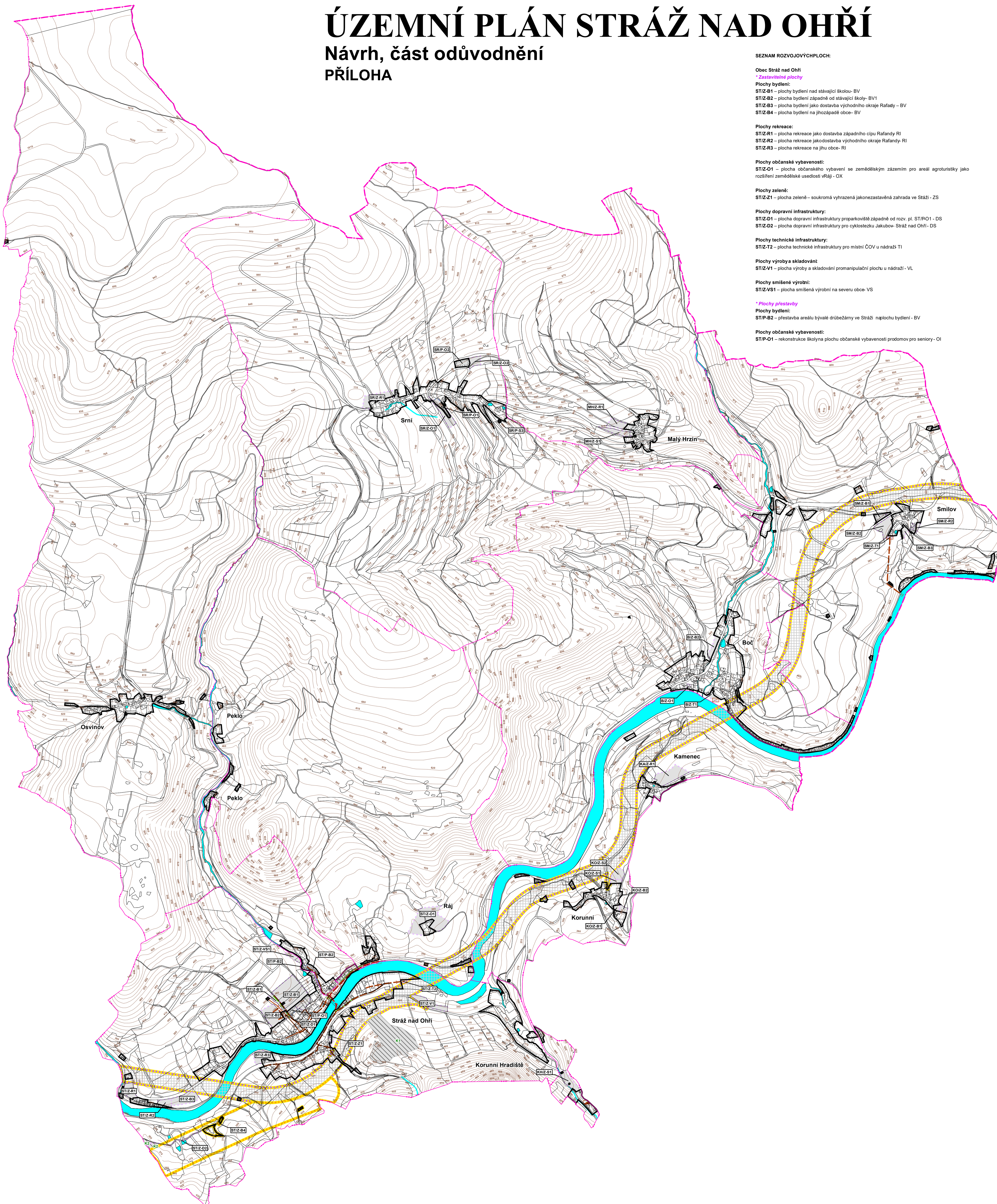


# ÚZEMNÍ PLÁN STRÁŽ NAD OHŘÍ

## Návrh, část odůvodnění PŘÍLOHA



### SEZNAM ROZVOJOVÝCH PLOCH:

#### Obec Stráž nad Ohří

##### \* Zastavitelné plochy

- Plochy bydlení:
  - ST/Z-B1 – plochy bydlení nad stávající školou-BV
  - ST/Z-B2 – plocha bydlení západně od stávající školy-BV1
  - ST/Z-B3 – plocha bydlení jako dostavba východního okraje Rafandy-RI
  - ST/Z-B4 – plocha bydlení na jihozápadě obce-BV

##### Plochy rekreace:

- ST/Z-R1 – plocha rekreace jako dostavba západního cípu Rafandy-RI
- ST/Z-R2 – plocha rekreace jako dostavba východního okraje Rafandy-RI
- ST/Z-R3 – plocha rekreace na jihu obce-RI

##### Plochy občanské vybavenosti:

- ST/Z-O1 – plocha občanského vybavení ve zemědělském zázemí pro areál agroturistiky jako rozšíření zemědělské usedlosti vRaj- OX

##### Plochy zeleně:

- ST/Z-Z1 – plocha zeleně – soukromá vyhrazená jakonezastavěná zahrada ve Stáži-ZS

##### Plochy dopravní infrastruktury:

- ST/Z-D1 – plocha dopravní infrastruktury proparkovité západně od rozv. pl. ST/P-O1-DS
- ST/Z-D2 – plocha dopravní infrastruktury pro cyklostezku Jakubov-Stráž nad Ohří-DS

##### Plochy technické infrastruktury:

- ST/Z-T1 – plocha technické infrastruktury pro místní ČOV u nádraží-TI

##### Plochy výroby a skladování:

- ST/Z-V1 – plocha výroby a skladování pro manipulační plochu u nádraží-VL

##### Plochy smíšené výroby:

- ST/Z-VS1 – plocha smíšené výroby na severu obce-VS

##### \* Plochy přestavby

- Plochy bydlení:
  - ST/P-B2 – přestavba areálu bývalé drůbežárny ve Stráži naplochu bydlení-BV

##### Plochy občanské vybavenosti:

- ST/P-O1 – rekonstrukce školy na plochu občanské vybavenosti pro domov pro seniory-OI

#### Sídlo Korunni:

##### \* Zastavitelné plochy

##### Plochy bydlení:

- KO/Z-B1 – plocha bydlení jako dostavba nevyužitých území mezi ZÚ v jižním cípu sídla – západní část-BV
- KO/Z-B2 – plocha bydlení jako dostavba nevyužitých území mezi ZÚ v jižním cípu sídla – východní část-BV1

##### Plochy smíšené obytné:

- KO/Z-S1 – plocha smíšená obytná na severním okraji sídla – jižní část-SV
- KO/Z-S2 – plocha smíšená obytná na severním okraji sídla – severní část-SV1

#### Sídlo Korunni Hradiště

##### \* Zastavitelné plochy

##### Plochy smíšené obytné:

- KH/Z-S1 – plocha smíšená obytná na západě sídla-SV

#### Sídlo Boč:

##### \* Zastavitelné plochy

##### Plochy bydlení:

- BZ-B2 – plocha bydlení západně podél stávající silnice I/13-BV

##### Plochy občanského vybavení:

- BZ-O1 – plocha občanského vybavení jako rozšíření plochy u hotelu-OV

##### Plochy technické infrastruktury:

- BZ-T1 – plocha technické infrastruktury pro místní ČOV na jihu sídla-TI

#### sídlo Kamence:

##### \* Zastavitelné plochy

##### Plochy rekreace:

- KA/Z-R1 – plocha rekreace na severním okraji sídla podél silnice III/1987-RI

#### sídlo Smilov:

##### \* Zastavitelné plochy

##### Plochy bydlení:

- SM/Z-B1 – plocha bydlení na západním okraji sídla-BV
- SM/Z-B2 – plocha bydlení na jihozápadním okraji sídla-BV1
- SM/Z-B3 – plocha bydlení na jihu sídla-BV

##### Plochy rekreace:

- SM/Z-R2 – plocha rekreace na jihovýchodě sídla-RI

##### Plochy technické infrastruktury:

- SM/Z-T1 – plocha technické infrastruktury jako místní ČOV na jihozápadě sídla-TI

#### Sídlo Srní:

##### \* Zastavitelné plochy

##### Plochy rekreace:

- SR/Z-R1 – plocha rekreace podél severní fronty historické návsi-RI

##### Plochy občanského vybavení:

- SR/Z-O1 – plocha občanského vybavení - agroturistika se zemědělským zázemím na jižním okraji sídla-OX
- SR/Z-O2 – plocha občanského vybavení - agroturistika se zemědělským zázemím na severu sídla-OX

##### \* Plochy přestavby

##### Plochy občanského vybavení:

- SR/P-O1 – přestavba zemědělského areálu na plochu občanského vybavení - agroturistika na jihu sídla-OA
- SR/P-O2 – přestavba zemědělského areálu na plochu občanského vybavení - agroturistika na severu sídla-OA

##### Plochy smíšené obytné:

- SR/P-S3 – přestavba východního cípu osady na plochu smíšenou obytnou-SV

#### Sídlo Malý Hrzín:

##### \* Zastavitelné plochy

##### Plochy rekreace:

- MH/Z-R1 – plocha rekreace na severozápadním cípu sídla-RI

##### Plochy smíšené obytné:

- MH/Z-S1 – plocha smíšená obytná jako dostavba jihozápadního okraje sídla-SV

##### \* Plochy změn v krajině

- K1 – sanace a rekultivace kamenelomu Stráž nad Ohří - NSpv
- K2 – plocha smíšená nezastavěného území – rekreační nepobytová jako zázemí pro cyklostezku na západě obce-NSr

### SEZNAM KORIDORŮ:

- KD-1 – koridor dopravní infrastruktury nadmístního významu pro I/13 Květnová – Damice – hranice kraje (Smilov)
- KT-1 – koridor technické infrastruktury nadmístního významu pro vodovod Velichov – Vojkovice/Vojkovic – Stráž nad Ohří

### LEGENDA

plochy stabilizované	plochy změn	
		hranice Karlovarského kraje
		hranice řešeného území
		hranice jednotlivých katastrálních území
		hranice zastavěného území k 31.03.2020
		označení rozvojových ploch
		zastavitelné plochy
		plochy přestavby
		plochy změn v krajině
		KD-1 koridor dopravní infrastruktury nadmístního významu
		KT-1 koridor technické infrastruktury nadmístního významu
		splašková kanalizace
		dešťová kanalizace
		výtlačný řad kanalizace splaškové
		čistírna odpadních vod
		čerpací stanice odpadních vod
		vodní plochy a toky
		mokřady

vedoucí projektant Ing.arch.A.Kasková	odpovědný projektant Ing.Svoboda	kreslil J.Jatová	datum IV/2020
Kraj Obec s rozš.působ.	Karlovarský Ostrov	Obec Poličovatel	Stráž nad Ohří MÚ Ostrov
obsah			stupeň Úprava návrhu ÚP před VP
<b>ÚZEMNÍ PLÁN STRÁŽ NAD OHŘÍ</b> Návrh, část odůvodnění PŘÍLOHA			č.zak. 4008 - e
Vodní hospodářství - odkanalizování			výkres číslo C.2.
			měřítko 1:10 000