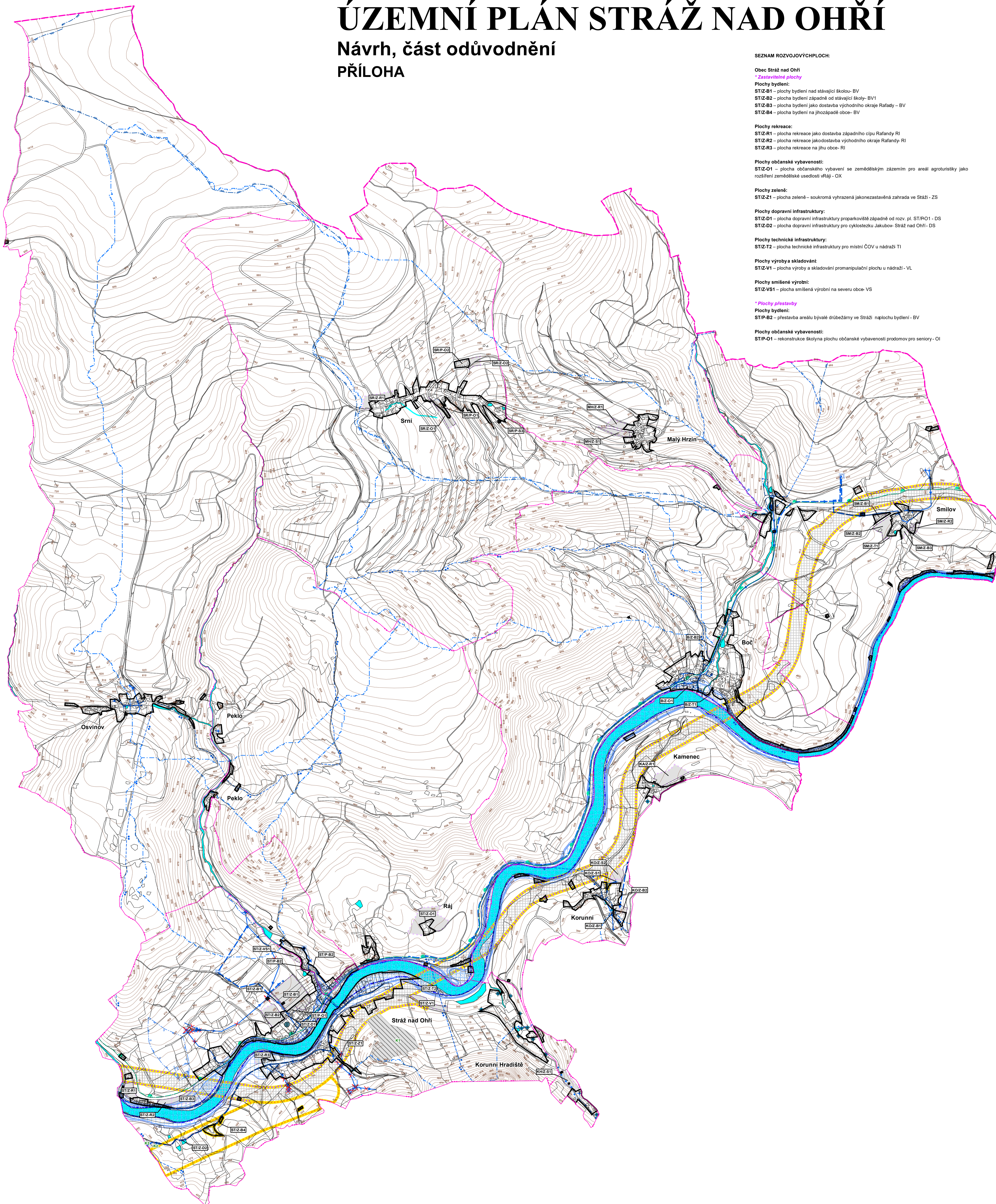


ÚZEMNÍ PLÁN STRÁŽ NAD OHŘÍ

Návrh, část odůvodnění

PŘÍLOHA



SEZNAM ROZVOJOVÝCH PLOCH:

Obec Stráž nad Ohří

* Zastavitelné plochy

Plochy bydlení:

- ST/Z-B1 – plochy bydlení nad stávající školou-BV
- ST/Z-B2 – plocha bydlení západně od stávající školy-BV1
- ST/Z-B3 – plocha bydlení jako dostavba východního okraje Rafandy – BV
- ST/Z-B4 – plocha bydlení na jihozápadě obce- BV

Plochy rekreace:

- ST/Z-R1 – plocha rekreace jako dostavba západního cípu Rafandy RI
- ST/Z-R2 – plocha rekreace jako dostavba východního okraje Rafandy- RI
- ST/Z-R3 – plocha rekreace na jihu obce- RI

Plochy občanské vybavenosti:

- ST/Z-O1 – plocha občanského vybavení se zemědělským zázemím pro areál agroturistiky jako rozšíření zemědělské usedlosti VRaj - OX

Plochy zeleně:

- ST/Z-Z1 – plocha zeleně – soukromá vyhrazená jakonezastavěná zahrada ve ST/Ž1- ZS

Plochy dopravní infrastruktury:

- ST/Z-D1 – plocha dopravní infrastruktury proparkovité západně od rozv. pl. ST/P-O1 - DS
- ST/Z-D2 – plocha dopravní infrastruktury pro cyklostezku Jakubov- Stráž nad Ohří- DS

Plochy technické infrastruktury:

- ST/Z-T1 – plocha technické infrastruktury pro místní ČOV u nádraží T1

Plochy výroby a skladování:

- ST/Z-V1 – plocha výroby a skladování pro manipulační plochu u nádraží- VL

Plochy smíšené výroby:

- ST/Z-VS1 – plocha smíšená výrobní na severu obce- VS

* Plochy přestavby

Plochy bydlení:

- ST/P-B2 – přestavba areálu bývalé drůbežárny ve Stráži naplochu bydlení- BV

Plochy občanské vybavenosti:

- ST/P-O1 – rekonstrukce školy na plochu občanské vybavenosti pro seniory- OI

Sídlo Korunní:

* Zastavitelné plochy

Plochy bydlení:

- KO/Z-B1 – plocha bydlení jako dostavba nevyužitých území mezi ZÚ v jižním cípu sídla – západní část - BV
- KO/Z-B2 – plocha bydlení jako dostavba nevyužitých území mezi ZÚ v jižním cípu sídla – východní část - BV1

Plochy smíšené obytné:

- KO/Z-S1 – plocha smíšená obytná na severním okraji sídla – jižní část - SV
- KO/Z-S2 – plocha smíšená obytná na severním okraji sídla – severní část - SV1

Sídlo Korunní Hradiště

* Zastavitelné plochy

Plochy smíšené obytné:

- KH/Z-S1 – plocha smíšená obytná na západě sídla - SV

Sídlo Boč:

* Zastavitelné plochy

Plochy bydlení:

- BZ-B2 – plocha bydlení západně podél stávající silnice I/13 - BV

Plochy občanského vybavení:

- BZ-O1 – plocha občanského vybavení jako rozšíření plochy u hotelu - OV

Plochy technické infrastruktury:

- BZ-T1 – plocha technické infrastruktury pro místní ČOV na jihu sídla - TI

sídlo Kamencec:

* Zastavitelné plochy

Plochy rekreace:

- KAZ-R1 – plocha rekreace na severním okraji sídla podél silnice III/1987 - RI

sídlo Smilov:

* Zastavitelné plochy

Plochy bydlení:

- SM/Z-B1 – plocha bydlení na západním okraji sídla - BV
- SM/Z-B2 – plocha bydlení na jihozápadním okraji sídla - BV1
- SM/Z-B3 – plocha bydlení na jihu sídla - BV

Plochy rekreace:

- SM/Z-R2 – plocha rekreace na jihovýchodě sídla - RI

Plochy technické infrastruktury:

- SM/Z-T1 – plocha technické infrastruktury jako místní ČOV na jihozápadě sídla - TI

Sídlo Srní:

* Zastavitelné plochy

Plochy rekreace:

- SR/Z-R1 – plocha rekreace podél severní fronty historické návsi - RI

Plochy občanského vybavení:

- SR/Z-O1 – plocha občanského vybavení - agroturistika se zemědělským zázemím na jižním okraji sídla - OX
- SR/Z-O2 – plocha občanského vybavení - agroturistika se zemědělským zázemím na severu sídla - OX

* Plochy přestavby

Plochy občanského vybavení:

- SR/P-O1 – přestavba zemědělského areálu na plochu občanského vybavení - agroturistika na jihu sídla - OA
- SR/P-O2 – přestavba zemědělského areálu na plochu občanského vybavení - agroturistika na severu sídla - OA

Plochy smíšené obytné:

- SR/P-S3 – přestavba východního cípu osady na plochu smíšenou obytnou - SV

Sídlo Malý Hrzín:

* Zastavitelné plochy

Plochy rekreace:

- MH/Z-R1 – plocha rekreace na severozápadním cípu sídla - RI

Plochy smíšené obytné:

- MH/Z-S1 – plocha smíšená obytná jako dostavba jihozápadního okraje sídla - SV

* Plochy změn v krajině

K1 – sanace a rektivace kamenelomu Stráž nad Ohří - NSpV

- K2 – plocha smíšená nezastavěného území - rekreační nepobyvatelná jako zázemí pro cyklostezku na západě obce - NSR

SEZNAM KORIDORŮ:

- KD-1 – koridor dopravní infrastruktury nadmístního významu pro I/13 Květnová – Damice – hranice kraje (Smilov)
- KT-1 – koridor technické infrastruktury nadmístního významu pro vodovod Velichov – Vojkovic/Vojkovic – Stráž nad Ohří

LEGENDA

plochy stabilizované	plochy změn	
		hranice Karlovarského kraje
		hranice řešeného území
		hranice jednotlivých katastrálních území
		hranice zastavěného území k 31.03.2020
		označení rozvojových ploch
		zastavitelné plochy
		plochy přestavby
		plochy změn v krajině
		koridor dopravní infrastruktury nadmístního významu
		koridor technické infrastruktury nadmístního významu
		vodovod skupinový
		vodovod pitný
		vodovod pitný - rušený
		úprava vody
		vodojem
		vodojem - rušený
		studna, pramenisté
		studna, pramenisté - rušené
		zdroj přírodní minerální vody/zdroj minerální vody
		zařízení ČHMÚ
		kritický bod - přívalové srážky
		riziková území při extrémních srážkách
		OP vodního zdroje I. stupně
		OP vodního zdroje II. a stupně - vnější
		OP vodního zdroje II. a stupně - vnitřní
		OP vodního zdroje II. b stupně - vnější
		OP vodního zdroje III. stupně
		OP II. stupně přírodní minerální vody zřídlení struktury Korunní
		OP I. stupně přírodní minerální vody zřídlení struktury Korunní
		minerálkovid
		CHOPAV Krušné hory
		záplavové území Q100 řeky Ohře
		aktivní zóna stanoveného záplavového území řeky Ohře
		území zvláštní povodně pod vodním dílem
		vodní plochy a toky
		mokřady

vedoucí projektant Ing. arch. A. Kasková	odpovědný projektant Ing. S. Svoboda	kreslil J. Jatiová
Kraj Karlovarský	Obec Stráž nad Ohří	
Obec s rozš. působ. Ostrov	Politzovatel MU Ostrov	
obeah	datum IV/2020	stupeň Úprava návrhu ÚP před VP
ÚZEMNÍ PLÁN STRÁŽ NAD OHŘÍ Návrh, část odůvodnění PŘÍLOHA		
	č.zak. 4008 - e	výkres číslo C.1.
	měřítko 1:10 000	
Vodní hospodářství - zásobování vodou		