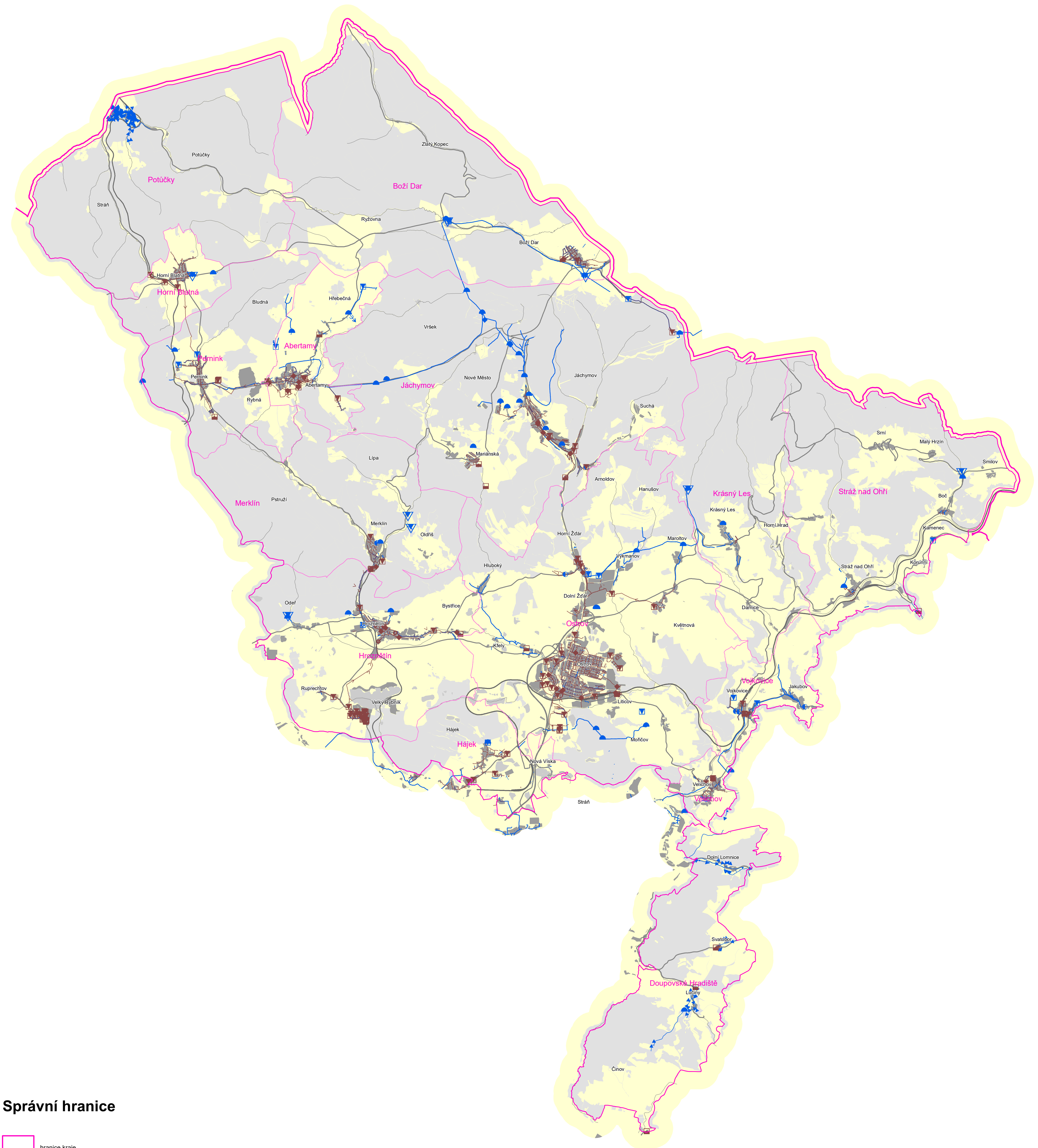


## HODNOTY

### Vodní hospodářství



#### Vodní hospodářství

- |  |   |  |  |
|--|---|--|--|
|  | čerpací stanice vodárenská na vodovodním řadu       |  | přípojka vodovodu                        |
|  | ČOV - čistírna odpadních vod místní                 |  | vodovodní řad pro vypouštění vody        |
|  | PČS - přečerpávací stanice odpadních vod            |  | ČOV - čistírna odpadních vod skupinová   |
|  | odlehčovací komora                                  |  | PČS - přečerpávací stanice odpadních vod |
|  | ostatní zařízení k odvádění a čištění odpadních vod |  | úpravná vody                             |
|  | automatická tlaková stanice                         |  |  |
|  | přerušovací komora                                  |  |  |
|  | úpravná vody  |  |  |
|  | vodojem zemní                                       |  |  |
|  | kanalizace - bez rozlišení                          |  |  |
|  | hlavní stoka splaškové kanalizace                   |  |  |
|  | hlavní stoka jednotné kanalizace                    |  |  |
|  | hlavní stoka splaškové tlakové kanalizace           |  |  |
|  | stoka splaškové kanalizace                          |  |  |
|  | stoka dešťové kanalizace                            |  |  |
|  | stoka jednotné kanalizace                           |  |  |
|  | stoka splaškové tlakové kanalizace                  |  |  |
|  | přípojka kanalizace                                 |  |  |
|  | vodovod - bez rozlišení                             |  |  |
|  | vodovodní řad pitné vody skupinového vodovodu       |  |  |
|  | vodovodní řad pitné vody                            |  |  |
|  | rozvod minerální vody                               |  |  |

#### Správní hranice

- hranice kraje
- hranice správního území ORP
- hranice obce

#### Mapový podklad

- plochy zástavby
- vodní plochy
- les
- železniční trať
- silnice
- vodní toky
- šetřené území



## ÚZEMNĚ ANALYTICKÉ PODKLADY ORP Ostrov

### Výkres hodnot území

Vodní hospodářství

Zpracoval :  
**Městský úřad Ostrov**  
Odbor rozvoje a územního plánování

datum : listopad 2022  
měřítko : 1:50 000

výkres č. :

**H4**