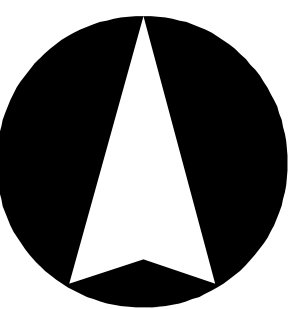


ÚZEMNĚ ANALYTICKÉ PODKLADY ORP Ostrov 2020 (2022)

0 0,5 1 2 3 4 5 km

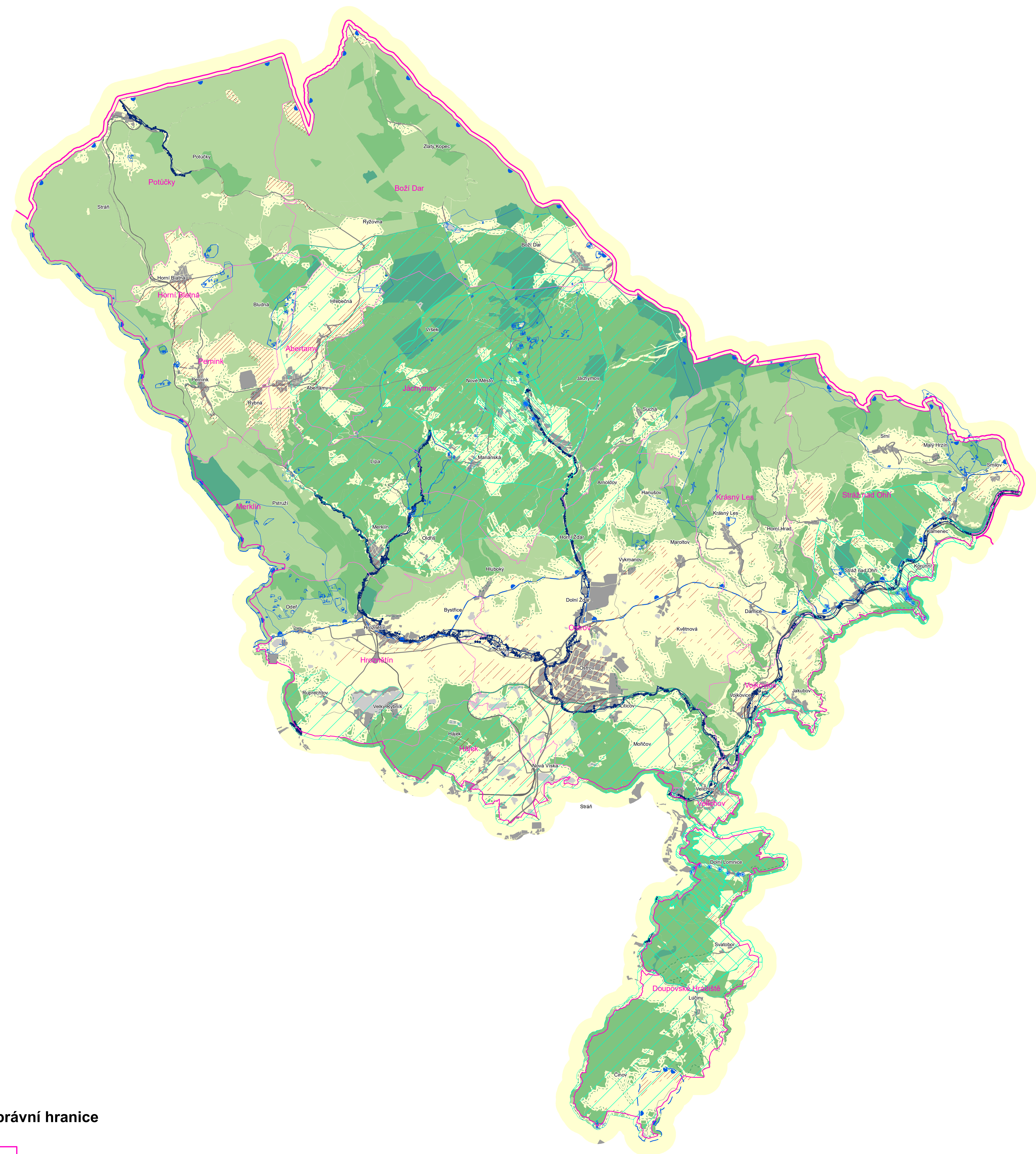
1:50 000



LIMITY

Ochrana vod Půdní fond

Záplavové území



Ochrana vod

- přírodní léčivý zdroj - minerální vody
- zdroj přírodní minerální vody
- chráněná oblast přirozené akumulace vod
- OP přírodních léčivých zdrojů I. stupně
- OP přírodních léčivých zdrojů II. stupně
- OP přírodních léčivých zdrojů II. stupně "II.A"
- OP přírodních léčivých zdrojů II. stupně "II.B"
- ochranné pásmo zařízení ČHMÚ
- OP vodního zdroje I. stupně
- OP vodního zdroje II. stupně
- OP vodního zdroje stupně II.a - vnitřní
- OP vodního zdroje stupně II.b - vnější
- OP vodního zdroje III. stupně

Záplavové území

- aktivní zóna záplavového území
- záplavové území stanovené Q100

Půdní fond

- 1.třída ochrany ZPF
- 2.třída ochrany ZPF
- plocha do 50 metrů od okraje lesa
- plochy lesů zvláštního určení
- plochy lesů hospodářských

Správní hranice

- hranice kraje
- hranice správního území ORP
- hranice obce

Mapový podklad

- plochy zástavby
- vodní plochy
- les
- železniční tratě
- silnice
- vodní toky
- šetřené území



ÚZEMNĚ ANALYTICKÉ PODKLADY ORP Ostrov

Výkres limitů využití území

Ochrana vod Půdní fond
Záplavové území

Zpracoval :
Městský úřad Ostrov
Odbor rozvoje a územního plánování

datum : listopad 2022
měřítko : 1:50 000

výkres č. :

L3