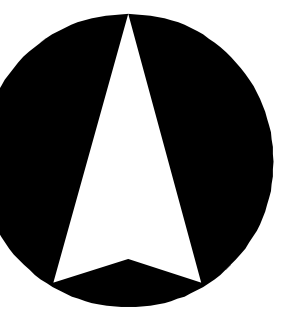


# ÚZEMNĚ ANALYTICKÉ PODKLADY ORP Ostrov 2020 (2022)

0 0,5 1 2 3 4 5 km

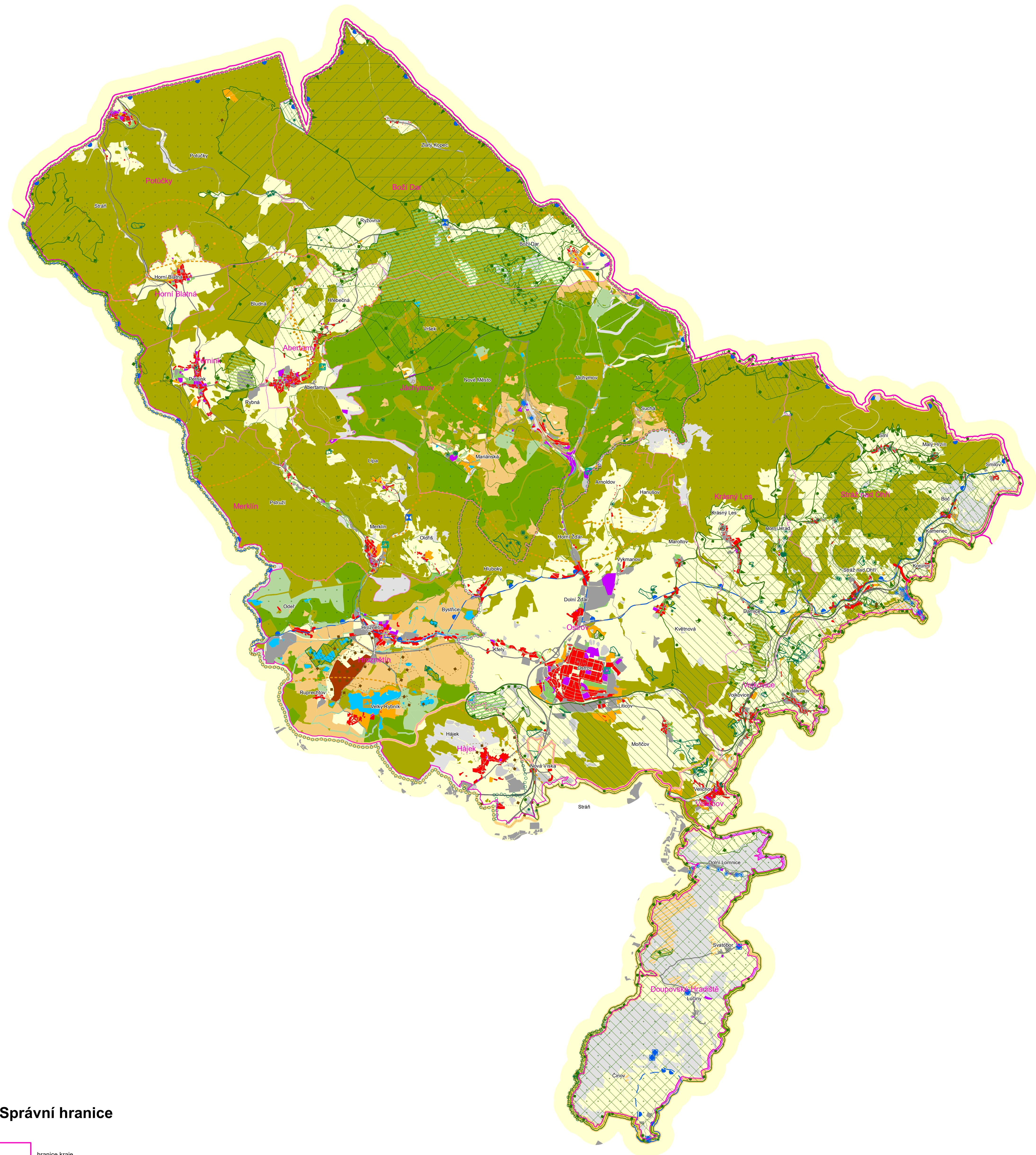
1:50 000



## HODNOTY

Ochrana vod    Využití území

Geologie    Přírodní podmínky



### Ochrana vod

- přírodní léčivý zdroj - minerální vody
- zdroj přírodní minerální vody
- zdroj povrchové vody
- zdroj podzemní vody
- chráněná oblast přirozené akumulace vod

### Geologie

- výhradní ložiska nerostných surovin - bilancovaná
- nevýhradní ložiska nerostných surovin - evidovaná
- prognózní zdroje    vyhrazených surovin

### Využití území

- koupací oblast
- přírodní koupaliště
- rekreační krajinná oblast
- rekreační oblast
- zájmové území střediska rekreace a cestovního ruchu
- plochy občanského vybavení
- plochy specifické
- plochy bydlení
- plochy rekreace
- plochy léčby nerostů (minerální)
- plochy smíšené obytné

- plochy zemědělské (agrární)
- plochy dopravní infrastruktury
- plochy výroby a skladování
- plochy technické infrastruktury
- plochy veřejných prostranství
- plochy lesní
- plochy přírodní (naturální)
- plochy zelené
- plochy smíšené nezastavěného území (hybridní)
- plochy vodní a vodohospodářské

### Přírodní podmínky

- památný strom
- bariérové místo na migračním koridoru
- migračně významné území
- lokalita chráněné rostliny nebo živočicha
- národní přírodní rezervace
- přírodní rezervace
- národní přírodní památka
- přírodní památka
- NATURA 2000 - evropsky významná lokalita
- NATURA 2000 - pláči oblast
- památné stromořadí
- skupina památných stromů
- přechodně chráněná plocha přírody
- přírodní park

- geopark UNESCO
- lokalita dle Ramsarské úmluvy
- významný krajinný prvek registrovaný

### Správní hranice

- hranice kraje
- hranice správního území ORP
- hranice obce

### Mapový podklad

- plochy zástavby
- vodní plochy
- les
- železniční trať
- silnice
- vodní toky
- šetřené území



## ÚZEMNĚ ANALYTICKÉ PODKLADY ORP Ostrov

### Výkres hodnot území

Ochrana vod    Využití území  
Geologie    Přírodní podmínky

Zpracoval :  
**Městský úřad Ostrov**  
Odbor rozvoje a územního plánování

datum : listopad 2022  
měřítko : 1:50 000

výkres č. :

**H1**